

YAMAHA

# Super Sound for Computer Music



## YAMAHA TONE GENERATOR **TG300**

メーカー希望小売価格 **¥75,000** (税抜き価格) **NEW**

GENERAL  
**MIDI**

プリセット465音色でミュージック・スケールは空前!

3系統デジタル・エフェクトでプロクラスの音場演出!

最大16パート・32音ポリでアンサンブルプレイも壮大!

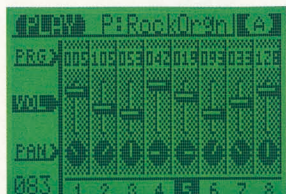
1音色・32音ポリのシングルモードも絶大な表現力!

インテリジェントなディスプレイは、見やすさも抜群!

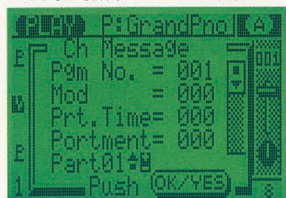
GM対応・ダイレクト接続OKでパソコンとも超親密!

**これからはこのカタチが、スーパー音源モジュールだ!**

# このスーパーな音源パワーをプラスすれば、コンピュータ・ベースの音楽も、MIDIキーボード・システムも、断然パワーアップ&グレードアップ&スケールアップ!!



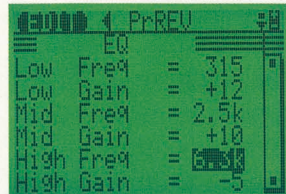
●パート・ビュー・モード/パソコン音楽ソフト感覚のミキサー画面。各パートの音量、定位、エフェクトなどを自由にコントロール可能。



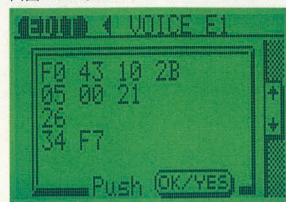
●MIDIチャンネル・メッセージ・モニター/現在選択中のパートが受信しているMIDIチャンネル・メッセージを数値で表示します。



リアパネル



●エディット・モード/エフェクトのイコライザーの設定画面。3バンド(低・中・高域)の設定も画面でおこなえます。



●エクスクルーシブ・ショー/エクスクルーシブ・メッセージをワンタッチで表示可能。パソコン上で音色をコントロールする際に便利です。

## 音質がきわめていい

プロシネSY99同等のAWM2音源だから、音の良さは折り紙つき。しかも18bitD/Aコンバーターや高S/Nのアナログ回路を採用してCD以上の品質。低域の量感も中高域の伸びも、リアリティも表現力も抜群です!

## 音色がすくぶる多い

クオリティと並び、クオンティティも度胆をぬくTG300。プリセット音色は自然楽器系/シンセ系/SE系まで456楽器音+9ドラム・キットという空前のスケールで、総計何と465音色がオンパレード。あらゆるジャンルを1台でカバーします!

## マルチも余裕である

壮大なサウンドの宝庫から好みの音色をパートごとに選択。最大16パートのマルチ・ティンバー再生がおこなえます。最大同時発音数も余裕の32音をマーク。フルオケやビッグバンドなどもバッチリ再生します!

## エフェクトもすごい

残響を加える11種のリバーブ系、ロータリースピーカーやフェイザーなど音に厚みや広がりを与える7種のコーラス系、音色を鮮やかに色づけするワウやエキサイターなど25種のバリエーション系、そしてリバーブ/バリエーション系前段のプリ・エフェクトまで、5基・3系統のデジタル・エフェクトを搭載。多彩かつ高品位なプログラムを駆使してプロ感覚の空間表現が思いのままです!

## 拡張音源にももってこい

1音色で32音ボリの演奏ができるシングル・モードも装備。エフェクトも音色ごとに設定・記憶可能。MIDIキーボードの拡張音源として威力を発揮します!

## 音づくりも超細かい

シンセ・マニアもご満悦の超精密なプログラマビリティが

ここに。音づくりの素材として6MbyteウェーブROMに195種のサンプリング波形データを収録。任意の波形を選び、フィルター/LFO/EGなどの膨大なパラメーターを用いてフルエディットOKです!

## 操作が面白い

演奏情報や作業内容を明解に表示する大型グラフィックLCDや、データをハイスピードに変更できるロータリー・ダイヤルを装備。ヤマハならではのフレンドリーで愉快的な操作環境で音楽クリエイトは快適そのものです!

## パソコンと仲がいい

コンピュータ・インターフェイス機能を内蔵し、Macintosh、PC-98、IBM、FM-TOWNSなどのパソコンとシリアル・ケーブル1本で直接接続可能。各パソコンのポーレートはリアパネルのスイッチで選べます!

## データ資産を活かせる

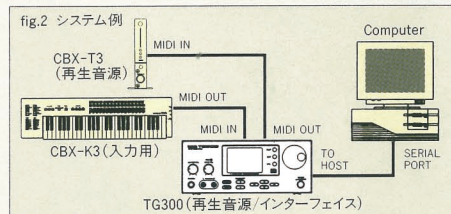
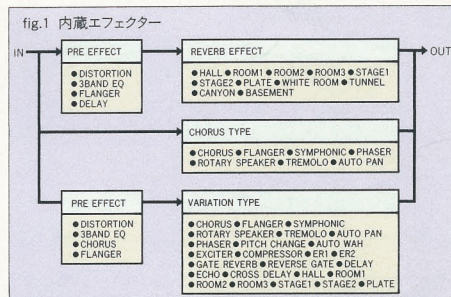
各種データ形式との互換性をサポートしているのもうれしい。まずGM(システム・レベル1)はもちろん、一般的なパソコン音楽用の音色セット規格もカバー。気軽にリスニングやマイナスイオン演奏をしたり、またパソコン通信でデータ交換はいかがですか!

## MIDIにも強い

音色データのバルクダンプ送受信が可能。また演奏中に外部機器のエクスクルーシブ・メッセージを受けてパラメーター・コントロールもOK。フィルターのカットオフ周波数やエフェクトの設定などを変えると、トリッキーな演奏表現も!

## 音声入力で遊べる

パソコンやオーディオ機器の音声出力を入力し、本機の演奏とミキシングできるAUDIO IN端子を装備。オリジナル曲のバックにマルチメディア・ソフトのナレーションを流すなど楽しみをグーンと広げてください!



**SPECIFICATIONS**  
 ●音源方式:AWM2(Advanced Wave Memory 2) ●波形メモリー:6Mbyte ROM(195波形) ●最大同時発音数:32音 ●最大同時発音音色数:16音色(DVA) ●エフェクター:3系統(5基) ●プリセット・メモリー:456ノーマル・ボイス+9ドラム・セット+32シングルボイス ●ユーザー・メモリー:16マルチ+128ノーマル・ボイス+16ドラムセット+17エフェクト ●ディスプレイ:21文字×8行(128×64ドット)LCD ●接続端子:ライン・アウト(L/MONO、R)、ヘッドフォン、オーディオ・イン(L、R)、トゥー・ホスト、DCイン ●MIDI IN-OUT-THRU ●寸法・重量:220W×91.6H×257.2Dmm ●1.9kg ●付属品:電源アダプターPA-1207

**OPTION**  
 シリアル・インターフェイス接続ケーブル  
 ●CCJ-PC1(NEC PC-9801用) ¥3,200(税抜き)  
 ●CCJ-PC2(IBM PC/AT用) ¥3,000(税抜き)  
 ●CCJ-MAC(Apple Macintosh用) ¥3,000(税抜き)  
 ※FM TOWNSシリーズとの接続にはD-sub25P→MINI-DIN8P変換クロスケーブル(D-subの15ピンとMINI-DINの6ピンを接続したものが別途必要です。但し1993年11月現在、同種ケーブルは市販されておられません。



YAMAHA TONE GENERATOR TG100 メーカー希望小売価格 ¥45,000(税抜き価格) コンピュータにもシンセにも相性がいい、こちらはベーシックなハーフラック音源。



GM(GMシステム・レベル1)はMIDI音源機器のメーカーや機種が異なってもほぼ同じ音色で曲データを再現できるようにした画期的な統一規格です。

## 音楽を楽しむエチケット

楽しい音楽も時と場所によっては、大変気になります。特に、夜間には小さな音でもよく通り、思わぬところに迷惑をかけてしまうことがあります。適当な音響を心がけ、窓を閉めたりヘッドフォンを使うなど、お互いに心を配り快適な生活環境を守りましょう。

- ヤマハ株式会社支店LM営業課
  - 北海道支店 〒064 札幌市中央区南10条西1丁目11-50(ヤマハセンター) ☎011(512)6113
  - 仙台支店 〒980 仙台市青葉区大町2-2-10 ☎022(222)6147
  - 東京支店 〒104 東京都中央区銀座7-11-3(矢島ビル) ☎03(3574)8592
  - 関東支店 〒104 東京都中央区銀座7-11-3(矢島ビル) ☎03(3574)8592
  - 名古屋支店 〒460 名古屋市中区錦1-18-28 ☎052(201)5199
  - 大阪支店 〒542 大阪市中央区南船場3-12-9(心斎橋プラザビル東館) ☎06(252)5231
  - 広島支店 〒730 広島市中区紙屋町1-1-18 ☎082(244)3749
  - 九州支店 〒812 福岡市博多区博多駅前2-11-4 ☎092(472)2130

## ヤマハ株式会社

LM営業部 デジタル楽器営業課  
 〒430 浜松市中区沢町10-1 ☎053(460)2431  
 1993年12月作成

カタログコード LKT-312

※会社名・製品名は各社の商標または登録商標です。

●製品の規格および仕様は、改良の際、お断りなく変更する場合があります。●カタログに印刷された商品の色調は、実際の商品と多少異なる場合があります。

本カタログに掲載しております全ての商品のメーカー希望小売価格には消費税が含まれておりません。ご購入の際に別途消費税のご負担をお願い申し上げます。