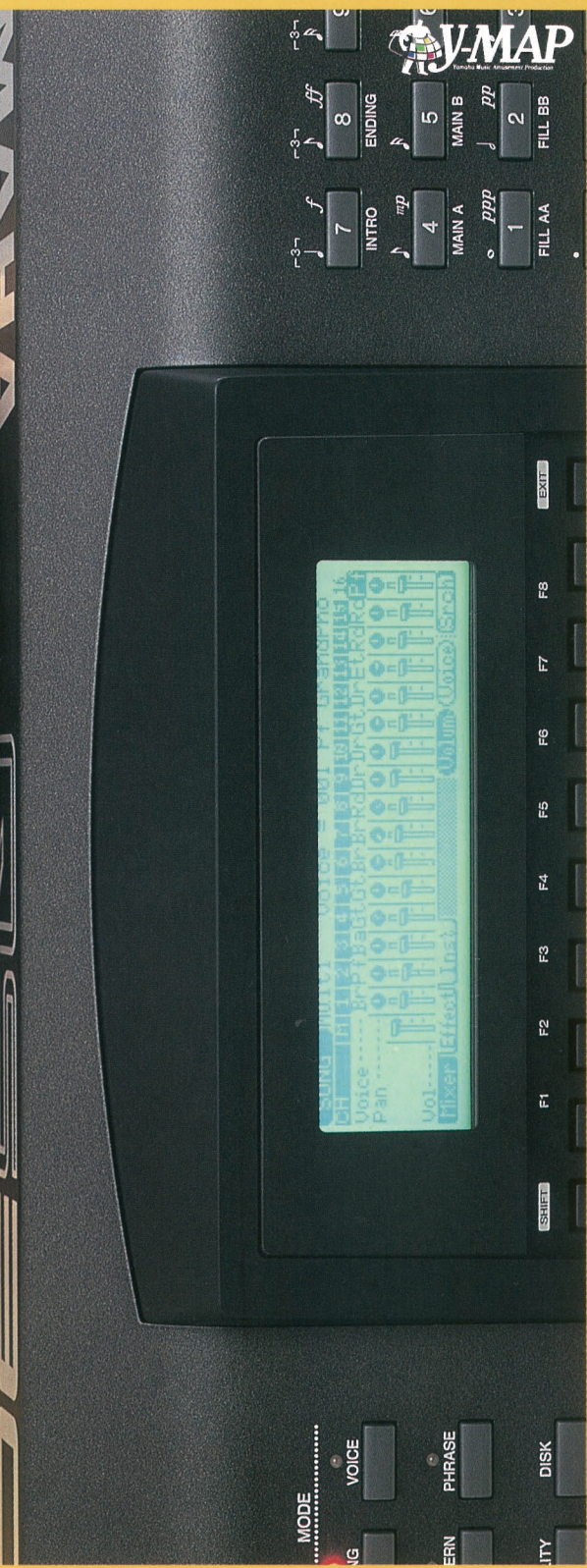
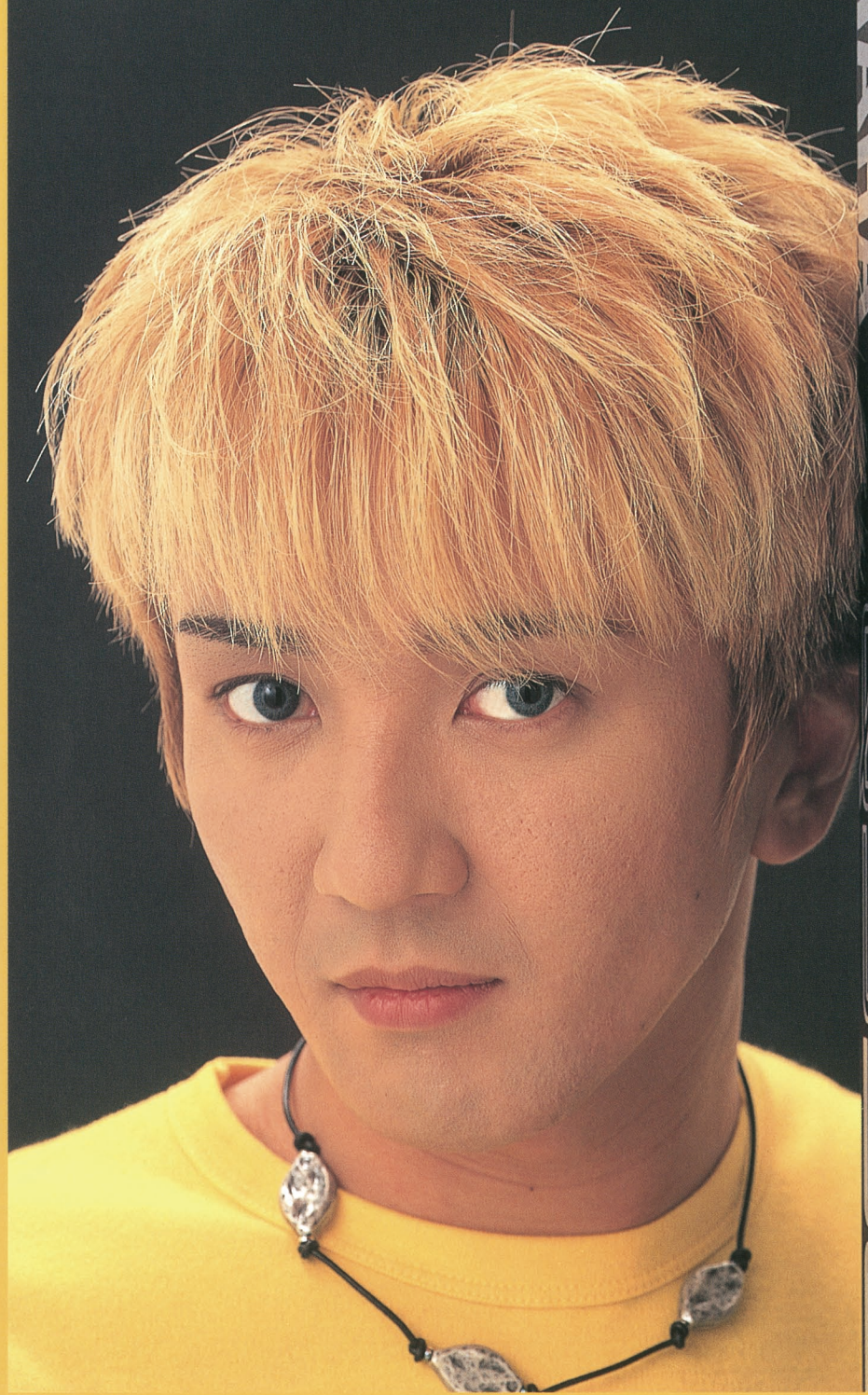


YAMAHA



MUSIC PRODUCTION SYNTHESIZER

QS3000

DA系・新世代ワークステーション。



ワークステーションで大切なことって何だろう。それは、イメージに描いた曲をスピーディに完成できるかどうかだと思う。その点、QSは理想的。すごい機能が凝縮されているけど、初めてでも使いやすいようにインターフェイスが工夫されているんだ。スタイルを使うと好きなジャンルの曲がすぐ作れるし、XG対応だから作品のクオリティを追求することもできる。触わるたびにスペックにドキドキするって感じかな。キミも、ボクとQSを攻略してみないか。



MUSIC PRODUCTION SYNTHESIZER

QS3000

メーカー希望小売価格 ¥169,000 (税抜き) **NEW**

GENERAL MIDI **XG**

打ち込みを始めたい・極めたいキミに。本格的な音楽づくりが1台で手軽に楽しめるXGフォーマット対応のワークステーション。

表現力の高い音楽制作を1台で実現

QS300は、高品位な音源とプログレードのシーケンサーを搭載したミュージックワークステーションです。パワフルな高機能を満載しながらも、オペレーションはイージー。

音楽データの打ち込みを気軽に始めてみたい人にピッタリの1台です。また、ヤマハの新しい音源フォーマット(XG)に対応しているため、曲データのクオリティアップを狙うことも可能。プロ感覚の打ち込みを極めてみたい人にも、絶好の1台です。



ハイグレードな954音色を満載

音源部には新開発のLSIを採用。抜群のリアリティと音圧を誇る、完成度の高いサウンドを実現しました。音色数も932楽器音+22ドラムセット=954音色という想像を絶するスケール。ロックやポップス系のベーシックな音色を充実するとともに、テクノやアシッドジャズ系の音色も網羅。オールジャンルの曲づくりに対応します。音色エディットもエンベロープからフィルターまでをサポートし、キメ細かなシンセサイズが可能。欲しい音色が簡単に作れる音色データベース機能も用意し、ビギナーでも音づくりがカジュアルに楽しめます。

エフェクターも充実装備

エフェクトもリバーブ/コーラス/バリエーションの3ブロック構成と充実。リバーブとコーラスには11種ずつ、バリエーションには43種(THRU含む)のプログラムを内蔵しました。各ブロックで好みのプログラムを1つ選び、パートごとにセンド量を調節可能。臨場感の豊かな音場効果ダイナミックにクリエイティブできます。

手軽に作曲できるスタイルシーケンサー

絶賛のデスクトップ型シーケンサーQY300との上位互換性を持ったスタイルシーケンサーを搭載。多彩な音楽スタイルをカバーした3093種のプリセットフレーズや計800種のプリセットパターンを使うことで、好みの音楽ジャンルの伴奏がスピーディに作れます。オリジナルのフレーズやパターンも作成可能。またメロディを録音するシーケンストラックは16個を装備。計24パート(16シーケンスパート+8パターンパート)の壮大なアンサンブル曲を作成できます。データの録音方法にはリアルタイム/ステップ/パンチイン入力を完備。最大10曲・約86,000音とメモリー容量も圧巻です。

多彩な編集機能

1音符単位のイベントエディット、タメやハネといった微妙なノリも簡単に出来るクオンタイズ機能、各トラックのクオンタイズ/ベロシティ/ゲートタイムなどをデータを再生しながらリアルタイムに修正できるプレイエフェクト機能などを装備。録音した曲データを緻密に編集できます。さらにフレーズのデータをソングの任意の位置に挿入する、任意のシーケンストラックのデータをフレーズとしてコピーする、バックアップのデータをシーケンストラックに移すなど、データの移植も自在。別売のXG曲集などを読み込み、必要なパーツだけを抜きだしてフレーズ化することもOK。アイデアを駆使して新しい音楽づくりにチャレンジできます。

高度な表現も追求できるXG対応

QS300は、MIDI音源の標準規格であるGMを大幅に拡張した<XGフォーマット>に対応。このXGの魅力は何といっても、表現力の高いデータの編集・再生が可能です。XGでは、様々なMIDIメッセージを曲データの中に組み込むことで、多彩な音楽表現を実現。たとえば、バンクセレクトメッセージを使ってバリエーション音色

を呼びだし可能。XGではGM128音色(基本音色)以外に独自の音色バンク(最大128音色の集合体)のバリエーションを数多く用意し、曲中で超多彩な音色をプレイOK。ドラムセットの変更も可能とし、アンサンブル表現の幅も飛躍的に広がります。また、コントロールチェンジやエクスクルーシブメッセージを使って音色パラメーターやエフェクトの種類/パラメーターを変更可能。アナログシンセ音にレゾナンスをかける、リバーブをルームからホールに変更する、残響時間を短くするなど、複雑な表現が曲データを作る段階でプログラムできます。こうしたテクニックも、ワークステーションのQS300なら1台で実現。プログレードの表現力を持った曲データを手軽に作成できます。

幅広いデータ互換も魅力

市販のGM/XG曲集、QY300ソングファイルやSMF形式のデータ、QX3などで作ったESEQファイルなど豊富なデータ資産を手軽に再生して楽しめます。また、読み込んだ曲データを自分なりに編集していきけるのも、XG対応のQS300ならではの魅力です。

抜群のユーザーインターフェイス

多彩な情報を明快に表示する大型グラフィックLCDをはじめ、効率良くデータを入力できる10キーやエントリーダイヤルを装備。入力→編集→仕上げまでの一連の作業をスムーズに実現します。

**PRODUCTION
HINT**

●QS300のシーケンサーは好みのジャンルの曲が簡単に作れるシステムになっています。フレーズやスタイルを活かせば、多彩な音楽づくりが楽しめます。●まず、曲の最も基本的なパーツである最大8小節のフレーズを3093種内蔵(①)。ドラム/ドラムフィル、パーカッション/パーカッションフィル、ベース、ギターコード/ギターリフ、キーボードコード/キーボードリフ、アルペジオなどを多彩なジャンルとビートにわたって収録。伴奏を作る素材として活用可能です。ユーザーフレーズもリアルタイム/ステップ入力で100種まで作れます(②)。●次に、フレーズを最大8パートまで自由に組み合わせてパターンを作成(④)。イントロ、メイン、フィリインなど8セクションのスタイルの作成も自在。800種のプリセットパターンも用意しています(③)。●さらに、パターンを演奏順に並べて1曲分のバックアップパートを編成(⑤)。パターンをモニターしながら16基のシーケンストラックにメロディを録音すれば曲が完成です(⑥)。●XGデータ曲集やSMFデータなども読み込み可能(⑦)。読み込んだ曲データの任意のパーツを抜きだしてフレーズとしてコピーすることもでき、音楽制作の幅が無限に広がります(⑧)。また8パターントラックとコードトラックのデータをシーケンストラック8~16へコピーすることもできます(エキスパンドバックアップ機能)。

●QS300の内部構成

▲フレーズ作成の画面
(フレーズデータのステップ入力)

▲パターン作成の画面
(フレーズを組み合わせてパターンを作成)

▲エキスパンドバックアップの画面
(パターンデータをシーケンストラックへコピー)

SPECIFICATIONS

●鍵盤:61鍵(インシャルタッチ/アフタータッチ付)●音源方式:AWM2●最大同時発音数:32音●マルチティンバー数:24パート(16シーケンスパート+8パターンパート)●音色メモリー:プリセット804ノーマルボイス+21ドラムセット、ユーザー128ノーマルボイス+1ドラムセット●エフェクト:3ブロック(リバーブ×11/コーラス×11/バリエーション×43=THRU含む)●ソングメモリー:最大10曲(約86,000音)●ソングのトラック数:16シーケンストラック+3トラック(パターントラック+コードトラック+テンポトラック)●音符分解能:1/96●最大同時録音再生音数:32音●入力方式:リアルタイム、ステップ、パンチイン●パターンメモリー:プリセット800パターン(100スタイル×8セクション)、ユーザー800パターン(100スタイル×8セクション)●パターンのトラック数:8トラック●フレーズメモリー:プリセット3093フレーズ+ユーザー100フレーズ●対応フォーマット:スタンダードMIDIファイル(ロード=フォーマット0/1、セーブ=フォーマット0)、QY300ソングファイル、ESEQファイル●外部メモリー:3.5" FDD(2DD/2HD)●コントローラー:ピッチベンドホイール、モジュレーションホイール、ボリュームスライダー、コンティ

ニュアススライダー、データエントリーダイヤル●ディスプレイ:240×64ドットグラフィックLCD(バックライト付)●接続端子:ラインアウト(L/MONO、R)、ヘッドフォン、フットコントローラー、フットボリューム、サステインスイッチ、MIDI IN-OUT-THRU●寸法・重量:1067W×121H×371Dmm・13kg●付属品:電源コード(2P-3P変換アダプター付)、フロッピーディスク(FACTORY&DEMONSTRATION)



OPTION

XG SONG DATA LIBRARY
 <コレクションシリーズ>
 『ELECTROMANCER』
 品番:YSD-109
 メーカー希望小売価格 ¥3,000(税抜き) **NEW**
 浅倉大介監修によるスペシャルなXG曲集。3rdアルバム『ELECTROMANCER』中の6曲の曲データを取録。QS300ですぐ楽しめます。
 収録曲:ELECTROMANCER/BLACK OR WHITE? /SPACE PARADISE/MAGNETIC SPRING/WHISPER CITY/SIREN'S MELODY



QS300で手軽に楽しめる高品位なXGデータ曲集。リスニングやデータ打ち込みのお手本、トレーニングツールとして活用できます。1995年10月現在112タイトル787曲をラインナップ。

XG SONG DATA LIBRARY
 <コレクションシリーズ>
 メーカー希望小売価格
 各¥2,500/¥3,000(税抜き) **NEW**
 <アンサンブルシリーズ>
 メーカー希望小売価格
 各¥5,000(税抜き) **NEW**



INSTRUCTION VIDEO
 YVD-QS300
 定価¥3,069(税込) **NEW**
 QS300の使い方や楽しみ方をサウンド&ビジュアルで分かりやすく紹介したマニュアルビデオ。VHS hi-fi/60分。

HARD CASE
 LC-W7H
 メーカー希望小売価格
 ¥19,000(税抜き)
 (1151W×454H×159Dmm・7kg)



KEYBOARD STAND
 LG-100
 メーカー希望小売価格
 ¥15,000(税抜き)



KEYBOARD STAND
 LG-90
 メーカー希望小売価格
 ¥10,000(税抜き)



FOOT CONTROLLER
 FC7
 メーカー希望小売価格
 ¥6,000(税抜き)



FOOT CONTROLLER
 FC9
 メーカー希望小売価格
 ¥8,000(税抜き)



FOOT SWITCH
 FC4
 メーカー希望小売価格
 ¥3,000(税抜き)



FOOT SWITCH
 FC5
 メーカー希望小売価格
 ¥1,500(税抜き)



MICRO FLOPPY DISK
 YFD2DD
 メーカー希望小売価格
 ¥980(税抜き)

デジタルインフォメーション ☎053(460)1666
 デジタル楽器に関するお問い合わせを電話で受け付けています。機能や操作のこと、初歩的な疑問から高度な質問まで、お気軽にどうぞ。
 (月～金/9:00～12:00、13:00～17:00)

NIFTY-Serveヤマハフォーラムのご案内
 NIFTY-ServeのMIDIフォーラム中のVendorフォーラムにヤマハデジタル楽器&DTM製品に関するフォーラムを開設しています。ぜひ活用ください。●電子会議#16「ヤマハシンセ&CBXインフォメーション」最新の楽器の情報やスペック、イベントのご案内他 ●電子会議#17「CBXユーザールーム」DTM関係やソフトなどの質問や意見交換など ●電子会議#18「ヤマハシンセサイザールーム」シンセサイザーやQYシリーズなどの質問や意見交換など。*ヤマハフォーラムにアクセスするためにはNIFTY-Serveへのご入会が必要です。

[GM]
 GMとは“General MIDI”の略称で、MIDI音源機器の演奏の仕方に関する統一規格です。GMに対応した音源機器や市販データ曲集にはGMマークがついており、GM対応のデータ曲集は、どのGM対応の音源を使っても、同じような音色で演奏できます。

[XG]
 XGは、GMを大幅に拡張し、表現力豊かなデータ再生・編集を実現するヤマハ独自の新しい音源フォーマットです。XG対応の曲データはXG対応機器で手軽に再生できます。また同じ曲データでも各機器の仕様に応じて柔軟に再生されます。

[SMF(スタンダードMIDIファイル)]
 様々なMIDI楽器やDTMソフトの間で共通の演奏データを扱えるようにした統一規格です。SMFに対応した演奏データは、SMF対応のMIDI楽器や音楽ソフトで手軽に再生できます。また異なるMIDI楽器や音楽ソフトの間で演奏データを相互に移すことも可能です。



音楽を楽しむエチケット

楽しい音楽も時と場合によっては、大変気になるものです。特に、夜間は小さな音でもよく通り、思わぬところに迷惑をかけてしまうことがあります。適当な音響を心がけ、窓を閉めたりヘッドフォンを使うなど、お互いに心を配り快適な生活環境を守りましょう。

ご使用前に、取扱説明書に記載されている安全や取扱いに関する注意事項をよくお読みください。

■ヤマハ株式会社支店

- 北海道支店第二営業課 〒064 札幌市中央区南10条西1丁目50(ヤマハセンター) ☎011(512)6113
- 仙台支店第二営業課 〒980 仙台市青葉区大町2-2-10 ☎022(222)6147
- 東京支店第二営業部 〒108 港区高輪2-17-11 ☎03(5488)5471
- 関東支店第二営業課 〒108 港区高輪2-17-11 ☎03(5488)1688
- 名古屋支店第二営業課 〒460 名古屋市中区錦1-18-28 ☎052(201)5199
- 大阪支店第二営業課 〒542 大阪市中央区南船場3-12-9(心斎橋プラザビル東館) ☎06(252)5231
- 広島支店第二営業課 〒730 広島市中区紙屋町1-1-18 ☎082(244)3749
- 九州支店第二営業課 〒812 福岡市博多区博多駅前2-11-4 ☎092(472)2130

ヤマハ株式会社

電子楽器営業部 デジタルCBX営業課
 〒430 浜松市中区沢町10-1 ☎053(460)2432

1995年10月作成

カタログコードLSQ510

●製品の規格および仕様は、改良の際、お断りなく変更する場合があります。
 ●カタログに印刷された商品の色調は、実際の商品と多少異なる場合があります。

本カタログに掲載しております全ての商品のメーカー希望小売価格には消費税が含まれておりません。ご購入の際に別途消費税のご負担をお願い申し上げます。