

ヤマハ管楽器 安心アフターサポート申込手順 (無料)

STEP 1

ヤマハミュージックメンバーズ会員登録

※既にヤマハミュージックメンバーズ会員のお客様は STEP 2(裏面)へ

01

登録ページへアクセス

スマートフォンでコードをスキャン (PC 申込も可能)



ヤマハミュージックメンバーズ

https://member.jp.yamaha.com/yomcs_login

02

アカウント作成、お客様情報入力

※YAMAHA MUSIC ID アカウント作成が必要
 ※安心アフターサポートの申込には全項目
 (生年月日・住所・電話番号) 必須入力

↑「新規アカウント作成」をクリック

03

仮登録メールから本登録へ



↑URL をクリック

登録完了後の画面

「戻る」ボタンをクリックしてサービスをご利用ください。

戻る

↑「戻る」をクリック

※メール受信から 6 時間以内にアクセス

04

ヤマハミュージックメンバーズ登録

規約を確認して同意

「登録完了(マイページへ)」をクリック↑

※利用規約ページが表示されない場合、「ヤマハミュージックメンバーズ」で検索して TOP ページからログイン

STEP 2 安心アフターサポート申込へ

※まだ申込は完了していません。

会員登録でよくあるお問い合わせ

メールが届きません

- I. 迷惑メールフォルダに振り分けられていないかご確認ください。
 - II. 登録したメールアドレスが正しいかご確認ください。
 - III. メール受信は、「@mail.music-id.jp.yamaha.com」と「@member.jp.yamaha.com」からのメール受信許可設定を行ってください。
- ※メール受信許可設定の方法につきましては、ご利用のメールサービスプロバイダにお問い合わせください。
- ※II, IIIの場合は「02 でアカウント作成、お客様情報入力」から再度お手続きください。

プレミアム会員認証コードとは何ですか？

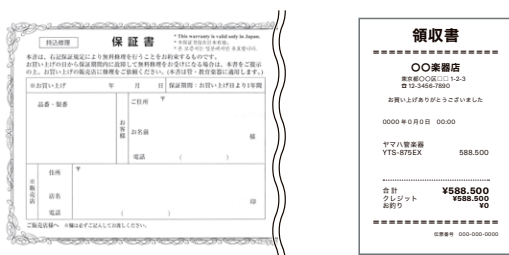
プレミアム会員の方のみご入力いただく項目ですので、スタンダード会員の方は空欄のままお進みください。



STEP 2 ヤマハ管楽器 安心アフターサポート申込

事前準備

ご購入楽器のメーカー保証書・レシート(領収書)をそれぞれ撮影・保存



※品番・製造番号・購入日・購入店・購入価格がはっきり写るように撮影
 ※レシートがない場合は売買契約書を撮影し、写真を保存

01 安心アフターサポート申込ページへアクセス

スマートフォンでコードをスキャン (PC 申込も可能)



ヤマハ管楽器 安心アフターサポート

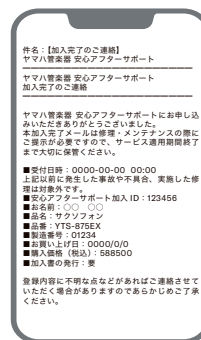
<https://member.jp.yamaha.com/campaign/lp/463>

03 ご購入楽器情報の入力

- ・購入価格は楽器本体のみの支払い金額(税込)を入力
- ・購入年月日は、メーカー保証書に記載の日付を入力
 (メーカー保証書に日付が無い場合は、レシートの日付)

05 加入完了

加入完了メール(自動返信メール)を確認
 ※修理・メンテナンス時に提示が必要



受付状況は、約2週間後に
 ヤマハミュージックメンバーズ
 にログイン後トップページの
 「申し込み履歴一覧」より
 確認可能

02 STEP 1で設定したアカウント情報でログイン

04 メーカー保証書と領収書のアップロード

事前準備で撮影した、ご購入楽器のメーカー保証書・
 レシート(領収書)をファイル選択して登録
 ※住所、電話番号を未登録の場合は、画面右上の「お客様情報
 の変更はこちら」から変更

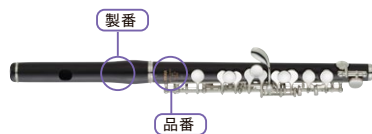
※画像選択ボタンを押しても反応しない場合は、インターネットの閲覧履歴、Cookie、
 キャッシュなどを削除してください(削除の方法はご利用のブラウザにより異なります)。
 もしくはスマートフォンの電源を切って再起動後、再度お試しください。



品番・製造番号確認

ピッコロ

主管の頭部管側の先端に品番、主管の抜き差し部分に製造番号が刻印されています。



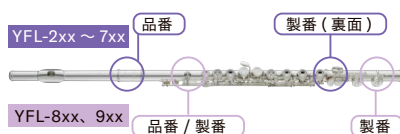
フルート

YFL-2XX ~ 7XX (スタンダード~プロフェッショナルモデル)

主管の頭部管側の先端に品番、主管の足部管側の先端裏面に製造番号が刻印されています。

YFL-8XX, 9XX (ハンドメイドモデル)

主管のCキ付近のポスト座上に品番と製造番号、足部管のLowCキのポスト座付近に製造番号が刻印されています。



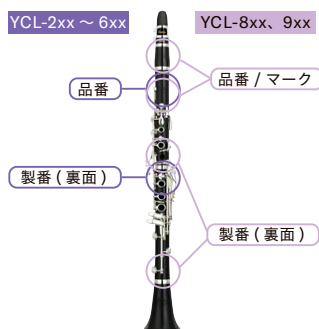
クラリネット

YCL-2xx ~ 6xx (スタンダード~プロフェッショナルモデル)

上管に品番、下管の上部に製造番号が刻印されています。

YCL-8xx, 9xx (カスタム)

バレルに品番、上管下部裏面と下管下部裏面に製造番号が刻印されています。



・バスクラリネット / アルトクラリネット
上管上部に品番、上管下部裏面と下管下部裏面に製造番号が刻印されています。



サクソフォン

管体のストレート部分の下部に品番と製造番号が刻印されています。



オーボエ

下管の上部(裏面)、ベル上部(裏面)、ベル(正面)のいずれかに品番と製造番号が刻印されています。



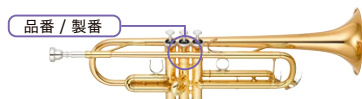
ファゴット

ダブルジョイントの上部に品番、ダブルジョイント最下部にあるU字管キャップを外した胴部分に製造番号が刻印されています。



トランペット/コルネット フリューゲルホルン

第2ピストンのバルブケーシング(植込管)の側面に品番と製造番号が刻印されています。



トロンボーン

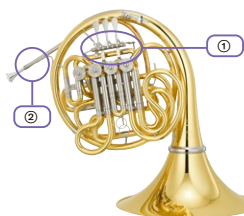
スライド接続部分の先端に品番と製造番号が刻印されています。



ホルン

品番により刻印箇所が異なります。

- ①のレバー台座の裏側に、品番と製造番号が記載されたシールを貼っています。
- ②の吹込管に品番、①のレバー台座の裏側に製造番号が刻印されています。



ユーフォニアム/チューバ/バリトン/アルトホルン スーザフォン

- ・ピストンタイプ
第2ピストンのバルブケーシング(植込管)の側面に品番と製造番号が刻印されています。



- ・ロータリータイプ
レバー下の支持台の側面に品番と製造番号が刻印されています。



* YEP-842 / YEP-642 シリーズのみ、第2ピストンのバルブケーシング(植込管)に品番、第1ピストンのバルブケーシングに製造番号が刻印されています。