

ヤマハ管楽器 安心アフターサポート申込手順 (無料)

STEP 1 ヤマハミュージックメンバーズ会員登録

※既にヤマハミュージックメンバーズ会員のお客様は STEP 2(裏面)へ

01 登録ページへアクセス

スマートフォンでコードをスキャン (PC 申込も可能)



ヤマハミュージックメンバーズ 🔍

https://member.jp.yamaha.com/yomcs_login

02 アカウント作成、お客様情報入力

※YAMAHA MUSIC ID アカウント作成が必要
※安心アフターサポートの申込には全項目
(生年月日・住所・電話番号) 必須入力



↑「メールアドレスでアカウント作成」をクリック

03 仮登録メールから本登録へ



↑URL をクリック

登録完了後の画面



↑「戻る」をクリック

※メール受信から 6 時間以内にアクセス

04 ヤマハミュージックメンバーズ登録

規約を確認して同意



「登録完了(マイページへ)」をクリック↑

※利用規約ページが表示されない場合、「ヤマハミュージックメンバーズ」で検索して TOP ページからログイン

STEP 2 安心アフターサポート申込へ

※まだ申込は完了していません。

会員登録でよくあるお問い合わせ

メールが届きません

- I. 迷惑メールフォルダに振り分けられていないかご確認ください。
 - II. 登録したメールアドレスが正しいかご確認ください。
 - III. メール受信は、「@mail.music-id.jp.yamaha.com」と「@member.jp.yamaha.com」からのメール受信許可設定を行ってください。
※メール受信許可設定の方法につきましては、ご利用のメールサービスプロバイダにお問い合わせください。
- ※II,IIIの場合は「02 でアカウント作成、お客様情報入力」から再度お手続きください。

プレミアム会員認証コードとは何ですか？

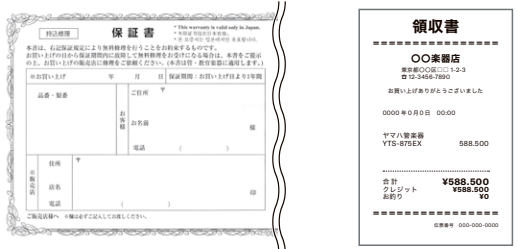
プレミアム会員の方のみご入力いただく項目ですので、スタンダード会員の方は空欄のままお進みください。



STEP 2 ヤマハ管楽器 安心アフターサポート 申込

事前準備

ご購入楽器のメーカー保証書・レシート(領収書)をそれぞれ撮影・保存



※品番・製造番号・購入日・購入店・購入価格がはっきり写るように撮影
※レシートがない場合は売買契約書を撮影し、写真を保存

01 安心アフターサポート申込ページへアクセス

スマートフォンでコードをスキャン (PC 申込も可能)



ヤマハ管楽器 安心アフターサポート

<https://member.jp.yamaha.com/campaign/lp/463>

02 STEP 1で設定したアカウント情報でログイン



↑お申し込みページをクリック

03 ご購入楽器情報の入力

- ・購入価格は楽器本体のみの支払い金額 (税込) を入力
- ・購入年月日は、メーカー保証書に記載の日付を入力 (メーカー保証書に日付が無い場合は、レシートの日付)



04 メーカー保証書と領収書のアップロード

事前準備で撮影した、ご購入楽器のメーカー保証書・レシート(領収書)をファイル選択して登録
※住所、電話番号を未登録の場合は、画面右上の「お客様情報の変更はこちら」から変更

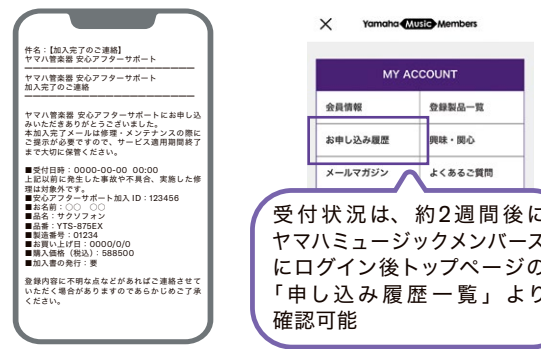


↑上記に同意して「次へ」をクリック

※画像選択ボタンを押しても反応しない場合は、インターネットの閲覧履歴、Cookie、キャッシュなどを削除してください (削除の方法はご利用のブラウザにより異なります)。もしくはスマートフォンの電源を切って再起動後、再度お試しください。

05 加入完了

加入完了メール (自動返信メール) を確認
※修理・メンテナンス時に提示が必要



受付状況は、約2週間後にヤマハミュージックメンバーズにログイン後トップページの「申し込み履歴一覧」より確認可能

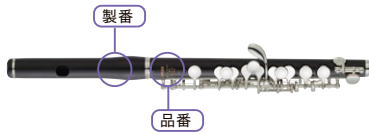
【お問合せ】株式会社ヤマハコーポレートサービス
ヤマハ管楽器 安心アフターサポート 事務局
TEL. 0120-225-808
月～金 10:00～17:00 ※土日祝及び事務局指定休日は除く

加入完了メールが届かない、申込手続きにご不明な点がある場合は左記事務局へお問い合わせください
修理・メンテナンスの際は、安心アフターサポート修理対応店 (WEB ページで確認) へご相談ください

品番・製造番号確認

ピッコロ

主管の頭部管側の先端に品番、主管の抜き差し部分に製造番号が刻印されています。



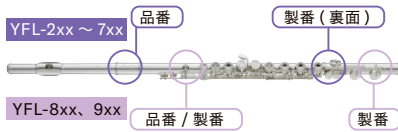
フルート

YFL-2XX ~ 7XX (スタンダード~プロフェッショナルモデル)

主管の頭部管側の先端に品番、主管の足部管側の先端裏面に製造番号が刻印されています。

YFL-8XX, 9XX (ハンドメイドモデル)

主管のCキープ近のポスト座上に品番と製造番号、足部管のLowCキープのポスト座付近に製造番号が刻印されています。



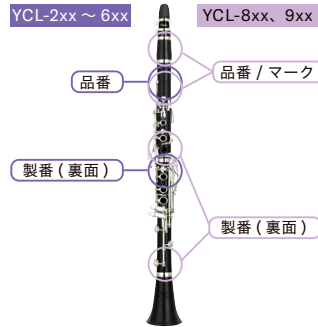
クラリネット

YCL-2xx ~ 6xx (スタンダード~プロフェッショナルモデル)

上管に品番、下管の上部に製造番号が刻印されています。

YCL-8xx, 9xx (カスタム)

バレルに品番、上管下部裏面と下管下部裏面に製造番号が刻印されています。



・バスクラリネット / アルトクラリネット
上管上部に品番、上管下部裏面と下管下部裏面に製造番号が刻印されています。



サクソフォン

管体のストレート部分の下部に品番と製造番号が刻印されています。



オーボエ

下管の上部 (裏面)、ベル上部 (裏面)、ベル (正面) のいずれかに品番と製造番号が刻印されています。



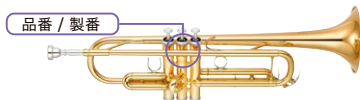
ファゴット

ダブルジョイントの上部に品番、ダブルジョイント最下部にあるU字管キャップを外した胴部分に製造番号が刻印されています。



トランペット/コルネット フリューゲルホルン

第2ピストンのバルブケーシング (植込管) の側面に品番と製造番号が刻印されています。



トロンボーン

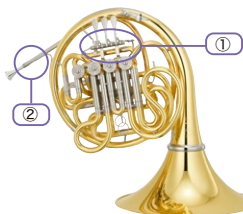
スライド接続部分の先端に品番と製造番号が刻印されています。



ホルン

品番により刻印箇所異なります。

- ①のレバー台座の裏側に、品番と製造番号が記載されたシールを貼っています。
- ②の吹込管に品番、1のレバー台座の裏側に製造番号が刻印されています。



ユーフォニアム/チューバ/バリトン/アルトホルン スーザフォン

・ピストンタイプ
第2ピストンのバルブケーシング (植込管) の側面に品番と製造番号が刻印されています。



・ロータリータイプ
レバー下の支持台の側面に品番と製造番号が刻印されています。



* YEP-842 / YEP-642 シリーズのみ、第2ピストンのバルブケーシング (植込管) に品番、第1ピストンのバルブケーシングに製造番号が刻印されています。