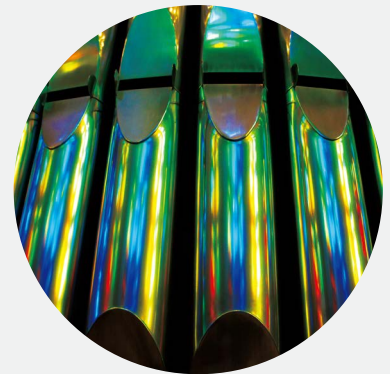
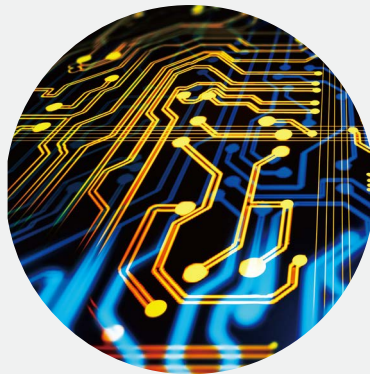


CLASSIC ORGAN  
Domus Series



# Domus Series

バイカウントの新しいエントリーシリーズ「Domus」。  
新技術「フィスプラス<sup>※1</sup>」による新しい「モデリング音源」を採用。  
パイプオルガンさながらの荘厳な響きや音色を  
場所を問わず再現する数々の機能に加えて、  
さらに新音源による表現力豊かな音色と  
利便性向上の新機能を搭載。  
幅広い方々の多様なニーズに  
Domus は応えます。



## 主な新機能

- ・時代様式に合わせたお勧めの設定内容を簡単に呼び出せる「パイプセット」機能
- ・従来から大幅増の3000のコンビネーションメモリー装備
- ・従来上級モデルのみの機能だった「交換ボイス」「本体での録音再生」「デモ音源のループ再生」などが可能

※1については巻末の「Physis Plus」を参照



# Domus 9

上級者も唸る、多機能かつ豊かな演奏表現。  
シリーズ最上位モデル。



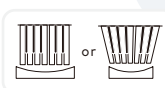
3段鍵盤・32鍵足鍵盤で、47のストップ搭載。  
フットピストンやカブラーも充実。3つのペダルを装備。



3段鍵盤



足鍵盤  
32鍵



平行 or 扇  
凹型足鍵盤



ベンチ



鍵付  
ロールカバー



ダークオーク



ライトオーク

## オルガン音色のストップ

STOPS: 47 | MAN III: 14 | MAN II: 12 | MAN I: 11 | PED: 10

### MAN III

Geigen Principal 8'  
Gedackt 8'  
Gamba 8'  
Vox Celeste 8'  
Principal 4'  
Hohlflöte 4'  
Nasard 2 2/3'  
Waldflöte 2'  
Terz 1 3/5'  
Plein Jeu IV  
Fagott 16'  
Trompete 8'  
Oboe 8'  
Clairon 4'

### MAN II

Principal 16'  
Principal 8'  
Rohrflöte 8'  
Viola 8'  
Octave 4'  
Spitzflöte 4'  
Quinte 2 2/3'  
Superoctave 2'  
Mixture V  
Kornett III  
Contra Trompete 16'  
Trompete 8'

### MAN I

Bourdon 8'  
Quintadena 8'  
Principal 4'  
Blockflöte 4'  
Doublette 2'  
Sesquialtera II  
Larigot 1 1/3'  
Siffloete 1'  
Scharff III  
Krummhorn 8'  
Vox Humana 8'

### PEDAL

Untersatz 32'  
Principalbass 16'  
Subbass 16'  
Violonbass 16'  
Octavbass 8'  
Gedacktbas 8'  
Choralbass 4'  
Contra Bombarde 32'  
Posaune 16'  
Trompete 8'

# Domus S8

ハイエンドの力強さをコンパクトに凝縮。  
多機能かつ3段鍵盤のハイスペックモデル。



3段鍵盤・30鍵足鍵盤。

Domus 9にほぼ匹敵する装備を備えた、ロールスライドカバーのないコンパクトデザイン。  
45のストップと6つのカブラーなどを搭載。



3段鍵盤



足鍵盤  
30鍵



平行凹型  
足鍵盤



ベンチ



ダークオーク



ライトオーク

## オルガン音色のストップ

STOPS: 45 | MAN III: 14 | MAN II: 12 | MAN I: 11 | PED: 8

### MAN III

Geigen Principal 8'  
Gedackt 8'  
Gamba 8'  
Vox Celeste 8'  
Principal 4'  
Hohlflöte 4'  
Nasard 2 2/3'  
Waldflöte 2'  
Terz 1 3/5'  
Plein Jeu IV  
Fagott 16'  
Trompete 8'  
Oboe 8'  
Clairon 4'

### MAN II

Principal 16'  
Principal 8'  
Rohrflöte 8'  
Viola 8'  
Octave 4'  
Spitzflöte 4'  
Quinte 2 2/3'  
Superoctave 2'  
Mixture V  
Kornett III  
Contra Trompete 16'  
Trompete 8'

### MAN I

Bourdon 8'  
Quintadena 8'  
Principal 4'  
Blockflöte 4'  
Doublette 2'  
Sesquialtera II  
Larigot 1 1/3'  
Siffloete 1'  
Scharff III  
Krummhorn 8'  
Vox Humana 8'

### PEDAL

Principalbass 16'  
Subbass 16'  
Oktavbass 8'  
Gedacktbas 8'  
Choralbass 4'  
Contra Posaune 32'  
Posaune 16'  
Trompete 8'

# Domus 6

教会や式場にもお勧めの本格的なミドルクラス。  
フットピストン搭載で操作性も追求。

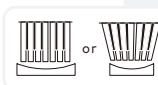
2段鍵盤・32鍵足鍵盤のフルスケール搭載でワンランク上の豊かな演奏表現が可能。  
フットピストンも備えている本格的なモデル。



2段鍵盤



足鍵盤  
32鍵



平行 or 扇  
凹型足鍵盤



ベンチ



鍵付  
ロールカバー



ダークオーク

## オルガン音色のストップ

STOPS: 39 | MAN II: 14 | MAN I: 13 | PED: 12

### MAN II

Geigen Principal 8'  
Gedackt 8'  
Gamba 8'  
Vox Celeste 8'  
Principal 4'  
Blockflöte 4'  
Nasard 2 2/3'  
Waldflöte 2'  
Terz 1 3/5'  
Sharff III  
Fagott 16'  
Trompette Harmonique 8'  
Oboe 8'  
Clairon 4'

### MAN I

Principal 16'  
Principal 8'  
Rohrflöte 8'  
Viola 8'  
Octave 4'  
Spitzflöte 4'  
Quinte 2 2/3'  
Superoctave 2'  
Mixtur IV  
Kornett III  
Contra Trompette 16'  
Trompette 8'  
Krummhorn 8'

### PEDAL

Untersatz 32'  
Principalbass 16'  
Subbass 16'  
Violone 16'  
Octavbass 8'  
Gedacktbas 8'  
Choralbass 4'  
Mixtur IV  
Contra Posaune 32'  
Posaune 16'  
Trompette 8'  
Klarine 4'



# Domus S5

Domus 6の持つ能力を凝縮。  
本格的な実力を持ったコンパクトモデル。

2段鍵盤・30鍵足鍵盤で、ロールスライドカバーのないコンパクトモデルながら  
Domus 4の機能に加え操作性・演奏表現力共にアップ。



2段鍵盤



足鍵盤  
30鍵



平行凹型  
足鍵盤

ベンチ



ダークオーク



ライトオーク

## オルガン音色のストップ

STOPS: 39 | MAN II: 14 | MAN I: 13 | PED: 12

### MAN II

Geigen Principal 8'  
Gedackt 8'  
Gamba 8'  
Vox Celeste 8'  
Principal 4'  
Blockflöte 4'  
Nasard 2 2/3'  
Waldflöte 2'  
Terz 1 3/5'  
Sharff III  
Fagott 16'  
Trompette Harmonique 8'  
Oboe 8'  
Clairon 4'

### MAN I

Principal 16'  
Principal 8'  
Rohrflöte 8'  
Viola 8'  
Octave 4'  
Spitzflöte 4'  
Quinte 2 2/3'  
Superoctave 2'  
Mixtur IV  
Kornett III  
Contra Trompette 16'  
Trompette 8'  
Krummhorn 8'

### PEDAL

Untersatz 32'  
Principalbass 16'  
Subbass 16'  
Violone 16'  
Octavbass 8'  
Gedacktbas 8'  
Choralbass 4'  
Mixtur IV  
Contra Posaune 32'  
Posaune 16'  
Trompette 8'  
Klarine 4'







## Domus 4

自宅、教会、式場など、あらゆる場所で活躍。  
基本が揃ったスタンダードな Domus。

2段鍵盤・30鍵足鍵盤。

従来の入門モデルから大きく進化を遂げたロールスライドカバー付スタンダードモデル。



2段鍵盤



足鍵盤  
30鍵



平行凹型  
足鍵盤



ベンチ



鍵付  
ロールカバー



ダークオーク



ライトオーク



### | オルガン音色のストップ

STOPS: 32 | MAN II: 12 | MAN I: 11 | PED: 9

#### MAN II

Gedackt 8'  
Gamba 8'  
Vox Celeste 8'  
Principal 4'  
Blockflöte 4'  
Nasard 2 2/3'  
Waldflöte 2'  
Terz 1 3/5'  
Sharff III  
Fagott 16'  
Trompette Harmonique 8'  
Oboe 8'

#### MAN I

Bourdon 16'  
Principal 8'  
Rohrflöte 8'  
Viola 8'  
Octave 4'  
Spitzflöte 4'  
Superoctave 2'  
Mixtur IV  
Kornett III  
Trompette 8'  
Krummhorn 8'

#### PEDAL

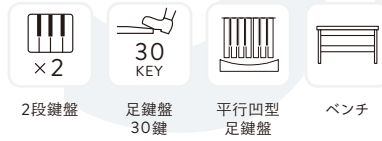
Principalbass 16'  
Subbass 16'  
Violine 16'  
Octavbass 8'  
Gedacktbass 8'  
Choralbass 4'  
Posaune 16'  
Trompette 8'  
Klarine 4'



# Domus S4

自宅での練習に最適。Domus 4と同機能ながらもっともコンパクトなモデル。

2段鍵盤・30鍵足鍵盤でロールスライドカバーなし、コンパクトでも時代様式に合わせたお勤めの設定内容を簡単に呼び出せる「パイプセット」機能や3000のコンビネーションメモリー、交換ボイス、デモソングのループ再生機能などを搭載。機能面でも上位機種に遜色ないモデル。



## オルガン音色のストップ

STOPS: 32 | MAN II: 12 | MAN I: 11 | PED: 9

### MAN II

Gedackt 8'  
Gamba 8'  
Vox Celeste 8'  
Principal 4'  
Blockflöte 4'  
Nasard 2 2/3'  
Waldflöte 2'  
Terz 1 3/5'  
Sharff III  
Fagott 16'  
Trompette Harmonique 8'  
Oboe 8'

### MAN I

Bourdon 16'  
Principal 8'  
Rohrflöte 8'  
Viola 8'  
Octave 4'  
Spitzflöte 4'  
Superoctave 2'  
Mixture IV  
Kornett III  
Trompette 8'  
Krummhorn 8'

### PEDAL

Principalbass 16'  
Subbass 16'  
Violone 16'  
Octavbass 8'  
Gedacktbass 8'  
Choralbass 4'  
Posaune 16'  
Trompette 8'  
Klarine 4'



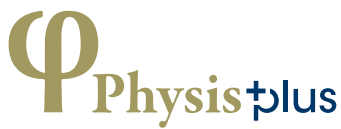
※写真の平行フラット足鍵盤の取り扱いはありません。

# 仕様一覧

基本情報	Domus 9	Domus S8	Domus 6	Domus S5	Domus 4	Domus S4
音源	Physis Plus アドバンスド・フィジカル・モデリング					
手鍵盤 (61鍵、トラッカータッチ)	3段*1		2段*1			
足鍵盤	32鍵 平行凹型/扇凹型*2	30鍵 平行凹型	32鍵 平行凹型/扇凹型*2	30鍵 平行凹型		
ロールスライドカバー	○	—	○	—	○	—
ストップの形状	タブレット					
エクスペッションペダル	2	1				
クレッシェンドペダル	○					
サステインスイッチ	○					
ストップ数と音色	Domus 9	Domus S8	Domus 6	Domus S5	Domus 4	Domus S4
オルガンボイス	ストップ数	47	45	39		32
	MAN.III	14	14	—		—
	MAN.II	12	12	14		12
	MAN.I	11	11	13		11
	PEDAL	10	8	12		9
	交換ボイス	○				
オーケストラボイス	ストップ数	4		3		
	交換ボイス	○				
パイプセット：プリセット	①バロック、②ロマンティック、③シンフォニック					
パイプセット：ユーザー設定	3					
カブラー	6		3			
トレミュラント	○					
各種機能	Domus 9	Domus S8	Domus 6	Domus S5	Domus 4	Domus S4
合計メモリー数 (バンク×スロット<CMB>)	3000 (3×1000)					
メモリーボタン	10 (0~9)					
メモリー送りボタン	○					
フット・ピストン	9	3	6	3	—	
フット・送りピストン	○					
トランスポージャー	-6~+5(半音単位)					
リバーブ	8種類					
古典調律	19種類プリセット+4 ユーザー設定					
アウト・ルーター (音色毎)	○					
録音再生機能	○					
接続 (背面)	Domus 9	Domus S8	Domus 6	Domus S5	Domus 4	Domus S4
入力端子	INPUT マイク:モノラル					
	INPUT(L(+R)/R)					
出力端子	PROG. OUT(4ch)					
接続 (フロント)	Domus 9	Domus S8	Domus 6	Domus S5	Domus 4	Domus S4
MIDI IN, MIDI OUT端子	○					
Aux In, Aux Out端子	○					
Phones端子 (ステレオ標準フォン端子)	○					
USB (A-Type)	○					
USB (B-Type)*4	○					
オーディオアンプ・スピーカー	Domus 9	Domus S8	Domus 6	Domus S5	Domus 4	Domus S4
オーディオアンプ	4×150W					
スピーカー	6 (2×ツイーター+2×ミッドレンジ +2×10インチ ウーハー)			6 (2×ツイーター+2×ミッドレンジ +2×8インチ ウーハー)		
寸法・重量・外装・付属品	Domus 9	Domus S8	Domus 6	Domus S5	Domus 4	Domus S4
寸法:幅×高さ×奥行【cm】	144×126×69	127×124×64	138×120×63	126×117×57	126×120×63	126×117×57
寸法:幅×高さ×奥行【cm】(足鍵盤込み、譜面台使用時)	144×143×115	127×140×100	138×137×115	126×134×100	126×137×100	126×134×100
本体重量【kg】	148	125	130	116	123	115
足鍵盤重量【kg】	平行凹型:36/扇凹型:34	30	平行凹型:36/扇凹型:34	30		
ベンチ重量【kg】	28	26	28	26		
外装	オーク調仕上げ (ラミネート)					
カラー	ダークオーク/ライトオーク		ダークオーク	ダークオーク/ライトオーク		
付属品	高さ固定ベンチ*3、日本語取扱説明書、保証書、鍵(ロールスライドカバー付モデルのみ)					
消費電力・保証	Domus 9	Domus S8	Domus 6	Domus S5	Domus 4	Domus S4
消費電力(W)	250					
メーカー保証期間*5	1年					

(\*1)木製手鍵盤への交換可能(別料金発生)(\*2)扇凹型足鍵盤への交換可能:受注発注品 (\*3)高低自在ベンチへの交換可能(差額料金発生)

(\*4)Physis Editor(音色の詳細調整・設定をPC等で行う機能)への接続 (\*5)通常使用時に発生した故障に対して



## パイプオルガンの荘厳な響きを更にリアルに再現

「フィシスプラス」とは、パイカウント社が特許取得した最新テクノロジーによる新たな音源技術です。「フィシスプラス」によって創られた新たなモデリング音源は、最新のモデリング技術と人工知能アルゴリズムを組み合わせ、従来に比べて開発されました。従来のモデリング音源に備わったパイプオルガンの構造、発音原理を再現する豊かで臨場感ある音色に加え、より追求されたリアルなパイプオルガンサウンドを実現可能にしました。特に各音色の立ち上がりの特徴を磨き上げ、風がパイプを通り発音するときのリアルなノイズを追加するなど、より本物のパイプオルガンに忠実な細かい設定も施されています。また、新たなリバーブ8種を選択可能にし、全モデルに交換可能なオーケストラボイスも搭載。オルガン愛好家の皆様を、かつてないリアルなパイプオルガン音色による演奏体験に導きます。

### DEMO SONG デモソング

	作曲者名	曲名
1	Louis Raffy (1868-1931)	“Sortie” in D major
2	Auguste Larriu (1840-1925)	Toccata in F major
3	Johann Philipp Kirnberger (1721-1783)	Choral Prelude “Lobe den Herren, den mächtigen König”
4	Edmond Lemaigre (1849-1890)	Grand Chorus in F major
5	Gustav Adolf Merkel (1827-1885)	Choral prelude “Schmücke dich, o liebe Seele”
6	Johann Sebastian Bach (1685-1750)	Choral prelude “Lobt Gott, ihr Christen, allzugleich” BWV 609
7	Johann Sebastian Bach (1685-1750)	Choral prelude “Von Himmel hoch da komm’ ich her” BWV 606
8	Johann Sebastian Bach (1685-1750)	Choral prelude “Wenn wir in höchsten Nöthen sein” BWV 641
9	Craig Sellar Lang (1891-1971)	“Tuba Tune” in D major Op. 15
10	Félix Alexandre Guilmant (1837-1911)	Communion in G major Op. 15 n. 1
11	Gordon Young (1919-1998)	Prelude in Classic Style

### CEREMONIAL SONG セレモニアルソング

	作曲者名	曲名
12	Richard Wagner (1813-1833)	“Wedding March” from “Lohengrin”
13	Jeremiah Clarke (1674-1707)	“The Prince of Denmark’s March”
14	Johann Sebastian Bach (1685-1750)	“Jesus Bleibet” from Cantata 147
15	Charles François Gounod (1818-1893)	“Ave Maria”
16	Joseph Barnby (1838-1896)	“O Perfect Love”
17	John Henry Newton (1725-1807)	“Amazing Grace”
18	Charles Crozat Converse (1832-1918)	“What a Friend We Have in Jesus”
19	Felix Mendelssohn (1809-1847)	“Wedding March” from “A Midsummer Night’s Dream”



#### 透明譜面台

すべての製品に対応

客席の反応や指揮者からの指示など、周囲の状況を確認しながら演奏できます。

※透明譜面台は単品販売はいたしません。  
オルガン本体購入時にメーカーで取り付けて納品いたします。  
サイズ(cm):幅78×高さ22.5



#### 高低自在ベンチ

すべての製品に対応

高低自在調整用のホイールを回転して、自由に高さを設定できます。

サイズ(cm):幅140×高さ59.2~72.2×奥行36  
重量(kg):45



#### 木製手鍵盤

すべての製品に対応

自然なタッチ感が魅力の木製鍵盤仕様です。ナチュラルキーはマカッサル・エゴニー調仕上げ、シャープキーはメイプル材です。



- 掲載商品の規格・仕様は予告なく変更および取扱い終了となる場合がございます。
- 商品・仕様によっては納品までに数週間~数カ月お時間をいただく場合がございます。
- 本カタログに印刷された商品の色調・木目等は実際の商品と異なる場合がございます。
- 掲載商品写真は、実際の規格・仕様と若干異なる場合がございます。

総輸入発売元

株式会社ヤマハミュージックジャパン

<https://jp.yamaha.com/ymj/>

〒108-8568 東京都港区高輪2丁目17-11  
TEL: 03-5488-5442

パイカウント  
ホームページ



PDFカタログ、  
価格表はこちら



パイカウント  
クラシックオルガン  
ショールーム

