



# Recorders

Fife | Sopranino | Soprano | Alto | Tenor | Bass | Great Bass



息が音になる。  
音楽が身近になる。  
深い感動がある。

## ヤマハリコーダーの種類 (材質・用途別タイプ)

### バイオマス由来樹脂製リコーダー

植物生まれの原料と最新の技術によって作り出されたバイオマス由来樹脂製リコーダー。地球にやさしいのはもちろん、吹きこちが良く、深みのある音色もそなえています。

2  
ページ

### ABS樹脂製リコーダー

取扱いの容易さと、優れた音楽表現力を両立。全国数多くの小・中学校で、音楽教育用として高い評価と信頼をいただいています。

4  
ページ

### 木製リコーダー

厳選された木材から1本1本を削り出した本格タイプ。木質ならではの豊かな響きに、専門家からアマチュアの方まで高い評価をお寄せいただいております。

8  
ページ

### 片手リコーダー

手の不自由な方のために、片手だけで演奏できるように工夫されたリコーダーです。

13  
ページ

#### アイコン



ジャーマン式の音孔構造を採用したモデルです。



バロック式の音孔構造を採用したモデルです。



息の吹き込み口(ウインドウェイ)がストレートタイプのモデルです。



息の吹き込み口(ウインドウェイ)がアーチ型のモデルです。



ABSリコーダーにコーティングを施し、より豊かな音質を追求しています。ローズウッド調とマカッサルエボニー調があります。



バイオマス由来樹脂製リコーダー(YRS-401/402B、YRA-48B/402B、YRSA-402B)は、ヤマハグループが独自に定めた環境配慮の基準を満たす『ヤマハエコプロダクツ』に認定されています。

[https://www.yamaha.com/ja/csr/gui/deline\\_eco\\_products/](https://www.yamaha.com/ja/csr/gui/deline_eco_products/)



YRS-402B

銘器ロッテンブルグ<sup>※1</sup>の格調高い形状を採用しています。重厚感のある木製リコーダーを連想させるような、輪郭のはっきりした音色が特長。ソロや小編成のリコーダーアンサンブル内でもしっかりとした響きを得ることができます。

## YRS-401



## YRS-402B



- 調子：C
  - バロック式
  - ダブルホール 3本継ぎ管
  - アーチ型・ウインドウェイ
  - ロッテンブルグ<sup>※1</sup>モデル
  - 指掛け、そうじ棟、リコーダークリーム、運指表、ケース付
- ¥2,530 (税込)

※1 ロッテンブルグ：  
18世紀に製作された木製リコーダーの銘器



YRA-48B

アンサンブルや合奏での音の馴染みが非常に良い、柔らかく透明感を感じられる音色が特長。学校の授業や、木製リコーダーに移行する段階の練習用楽器としてもご利用いただけます。

## YRA-48B



- 調子：F
  - バロック式
  - ダブルホール 3本継ぎ管
  - アーチ型・ウインドウェイ
  - 指掛け、そうじ棒、リコーダークリーム、頭部・足部管キャップ、ミドル管キャップ、運指表、ケース付
- ¥3,520 (税込)

銘器ロッテンブルグ®1の格調高い形状を採用しています。重厚感のある木製リコーダーを連想させるような、輪郭のはっきりした音色が特長。ソロや小編成のリコーダーアンサンブル内でもしっかりとした響きを得ることができます。木製リコーダーをお持ちの方の練習用としてもお勧めです。

## YRA-402B



- 調子：F
  - バロック式
  - ダブルホール 3本継ぎ管
  - アーチ型・ウインドウェイ
  - ロッテンブルグ®1モデル
  - 指掛け、そうじ棒、リコーダークリーム、頭部・足部管キャップ、ミドル管キャップ、運指表、ケース付
- ¥3,960 (税込)

## 地球に「やさしい」 バイオマス由来樹脂製リコーダー

「子どもたちの将来のために、私たちにできることはないだろうか？」

そんな思いから生まれたリコーダーです。

本体にユニチカ株式会社の開発したバイオマス素材「テラマック®」を採用することで環境への配慮と楽器としての性能の向上を同時に実現しました。

\*「テラマック」は、ユニチカ株式会社の登録商標です。

### 環境に優しい素材を使用

本体にバイオマス素材ユニチカ「テラマック®」を使用。環境に優しい植物由来の素材を世界で初めて使用した楽器です。

### 楽器としての性能が向上

素材の変更により、木製リコーダーに近い芯のあるまろやかな音色、息に対するレスポンスの良さ、高音域のコントロール性の良さを実現しました。

### 植物をイメージしたデザインを採用

トモロコシなどの植物をイメージした、これまでのリコーダーにはない鮮やかな色を本体およびケースに採用しました。

### ■ 地球環境にやさしい付属ケース

地球温暖化の原因となる二酸化炭素を吸収する植物材料で作られ、捨てる時にも有害物質を出さない布製ケースを採用しています。



YRS-401ケース



YRS-402Bケース



YRA-48Bケース



YRA-402Bケース

### リコーダーセット

ソプラノリコーダーとアルトリコーダーをセットにして、持ち運びに便利な布製ケースに収めました。ソプラノとアルトを使い分けることで、アンサンブルを幅広くお楽しみいただけます。

### YRSA-402B

¥6,490 (税込)



YRS-402BとYRA-402Bをセット。ソプラノとアルトを使い分けることで、アンサンブルを幅広くお楽しみいただけます。

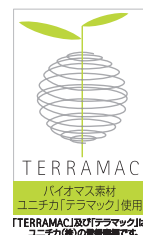


### バイオマス素材「テラマック®」

「テラマック®」とは、植物由来のポリ乳酸 (PLA) をユニチカ独自の技術で他の素材と組み合わせたり、改良・成形したりした地球に優しい素材です。

現在、食品容器から電子機器部品まで広く使用されています。

ヤマハは、リコーダーにこの「テラマック®」を採用することで、従来のABS樹脂とほぼ同等の耐久性、強度、外観を保ちながら、CO<sub>2</sub>の排出量を削減。良質な楽器を製造すると同時に、地球温暖化防止や化学資源消費量削減につとめ、より持続的な社会の発展に貢献します。



# 子どもの表現力を引き出し、 感性を育てる音楽教育。 豊かな音色を備えた ヤマハABS樹脂製リコーダー。

リコーダーは、「誰が吹いても音が出る」という意味で取り組みやすく、一方では、自らの息で音色を作り、指で確かな音程を見つけなくてはならないなど奏者に表現力を要求する側面も持った楽器です。学びやすく、かつ豊かな情操や表現力が身につけやすいため、小・中学校の音楽教育現場に導入する楽器として、最も理想的なもののひとつと言えるでしょう。

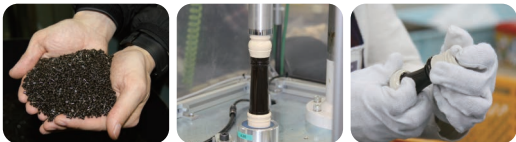
ヤマハでは、学校で多く使われる事を前提にし、扱いやすさと木製リコーダーにも匹敵する高い音楽表現力を併せ持ったABS樹脂製リコーダーを開発しました。永年にわたる楽器づくりで培ってきたノウハウを活かし、まろやかで、しかも張りのある美しい音色と演奏のしやすさを両立させました。アンサンブル演奏の際にも音がきれいに融合し、澄んだ響きが得られます。

## お子さまの明るい未来のために

### 保護者のみなさま、先生がたへ

学校の授業やクラブ活動などで使用される楽器だからこそ、ヤマハは原料調達から製造にいたるまで安全・安心な商品をお届けできるようさまざまな配慮をしています。

- 各国の安全基準に適合する安全な原料調達(2024年4月現在)
  - ・ 日本：食品衛生法
  - ・ 欧州：REACH (Registration, Evaluation, Authorization and Restriction of Chemicals)
  - ・ 米国：CPSIA (Consumer Product Safety Improvement Act)
- 品質ISO認証取得の工場での製造
- ソプラノリコーダー、アルトリコーダーのパーツ接着は、接着剤を使わず超音波溶着を使用



### 地球環境にやさしい付属ケース

付属ケースは植物由来の布で作られています。



## Fife

## Sopranino



YRF-21

たいへん鳴りが良く、吹きやすい横笛です。鼓笛隊の演奏などでも、音通りがよく、くっきりとした音質が特長です。

## YRF-21

- 調子：C
  - シングルホール 2本継ぎ管
  - 運指表、ケース付
- ¥1,210(税込)



YRN-302BI

輝かしい音色で高音はもちろん中低音の鳴りも抜群です。表現力豊かな音質をお楽しみください。

## YRN-302BI



- 調子：F
  - バロック式
  - ダブルホール 2本継ぎ管
  - ストレート・ウインドウェイ
  - リコーダークリーム、運指表、ケース付
- ¥1,540(税込)

# Soprano



## ■ 取り付けタイプ指掛け

ABS(ソプラノ、アルト、テナー)、バイオマス由来樹脂製リコーダーには取り付けタイプの指掛けが付属(バスリコーダーは固定式)。奏者の手に合わせて取り付けできます。



## ■ 木目調コーティング仕上げ

YRS-32x/YRA-32x シリーズは天然の木目を再現したコーティング仕上げです。

ローズウッド調

エボニー調



YRS-27III

吹き心地が楽で、親しみのあるアイボリーカラー。アンサンブルに合う澄んだ柔らかい音色が特長です。



YRS-37III  
YRS-38BIII

木製リコーダーの内径を採用。張りのある音色と安定感がある吹き心地が特長。アンサンブルはもちろん、独奏用としても最適です。



YRS-301III  
YRS-302BIII

銘器 ロッテンブルグ®の格調高い形状を採用。一般愛好家にも親しまれ、木製リコーダーに勝るとも劣らない吹き心地と澄んだ美しい音色が特長です。



YRS-321  
YRS-322B

YRS-301IIIとYRS-302BIIIに、味わい深いローズウッド調のコーティングを施しました。



YRS-323  
YRS-324B

YRS-301IIIとYRS-302BIIIに、格調高いエボニー調のコーティングを施しました。

## YRS-27III



## YRS-28BIII



- 調子:C
- YRS-27III: ジャーマン式
- YRS-28BIII: パロック式
- ダブルホール 3本継ぎ管
- ストレート・ウィンドウェイ
- 指掛け、運指表、ケース付

¥ 1,320 (税込)

## YRS-37III



## YRS-38BIII



- 調子:C
- YRS-37III: ジャーマン式
- YRS-38BIII: パロック式
- ダブルホール 3本継ぎ管
- アーチ型・ウィンドウェイ
- 指掛け、そうじ棒、リコーダークリーム、運指表、ケース付

¥ 1,760 (税込)

## YRS-301III



## YRS-302BIII



- 調子:C
- YRS-301III: ジャーマン式
- YRS-302BIII: パロック式
- ダブルホール 3本継ぎ管
- アーチ型・ウィンドウェイ
- ロッテンブルグ®モデル
- 指掛け、そうじ棒、リコーダークリーム、運指表、ケース付

※ ロッテンブルグ:  
18世紀に製作された木製リコーダーの銘器

¥ 2,090 (税込)

## YRS-321 NEW



## YRS-322B NEW



- 調子:C
- YRS-321: ジャーマン式
- YRS-322B: パロック式
- ダブルホール 3本継ぎ管
- アーチ型・ウィンドウェイ
- ロッテンブルグ®モデル
- 指掛け、そうじ棒、リコーダークリーム、運指表、ケース付

¥ 3,080 (税込)

## YRS-323 NEW



## YRS-324B NEW



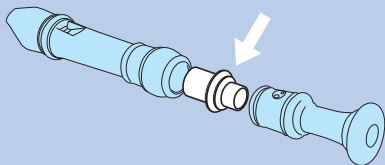
- 調子:C
- YRS-323: ジャーマン式
- YRS-324B: パロック式
- ダブルホール 3本継ぎ管
- アーチ型・ウィンドウェイ
- ロッテンブルグ®モデル
- 指掛け、そうじ棒、リコーダークリーム、運指表、ケース付

¥ 3,080 (税込)

表現力豊かな音色で、アンサンブルも思いのまま。ABS樹脂製アルト、テナー、バスリコーダー。

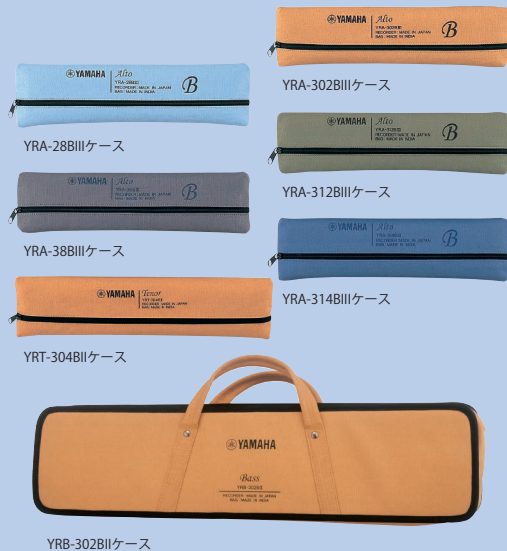
#### ■ 頭部・足部管キャップ

アルトリコーダーに付属の「頭部・足部管キャップ」は、ケース収納時の本体ジョイント部同士の接触によるキズ付きや破損を防ぎます。



#### ■ 地球環境にやさしい付属ケース

地球温暖化の原因となる二酸化炭素を吸収する植物材料で作られ、捨てる時にも有害物質を出さない布製ケースを採用しています。



#### リコーダーセット

ソプラノリコーダーとアルトリコーダーをセットにして、持ち運びに便利な布製ケースに収めました。ソプラノとアルトを使い分けることで、アンサンブルを幅広くお楽しみいただけます。

#### YRSA-302BIII

¥5,390(税込)



銘器「ロッテンブルグ」スタイルの格調高いデザインが映える、YRS-302BIIIとYRA-302BIIIのセット。



#### YRSA-322B NEW

¥7,480(税込)



302BIIIモデルにローズウッド調のコーティングを施したYRS-322BとYRA-322Bをセットにしました。



#### YRSA-324B NEW

¥7,480(税込)



302BIIIモデルにエボニー調のコーティングを施したYRS-324BとYRA-324Bをセットにしました。



## Alto



YRA-28BIII



YRA-38BIII



YRA-302BIII

吹きやすく、鳴りの良いストレート・ウインドウェイモデル。その暖かみのある音色が、アンサンブルに幅と厚みをもたらします。

### YRA-28BIII



- 調子:F
- バロック式
- ダブルホール 3本継ぎ管
- ストレート・ウインドウェイ
- 指掛け、そうじ棒、リコーダークリーム、頭部・足部管キャップ、ミドル管キャップ、運指表、ケース付

¥2,420(税込)

低音から高音まで、音の立ち上がり・バランスが抜群で、しっとりとした味わい深い音色が特長です。

### YRA-38BIII



- 調子:F
- バロック式
- ダブルホール 3本継ぎ管
- アーチ型・ウインドウェイ
- 指掛け、そうじ棒、リコーダークリーム、頭部・足部管キャップ、ミドル管キャップ、運指表、ケース付

¥2,860(税込)

銘器ロッテンブルグ®の形を模した格調高いデザインで、その吹き心地と音色は大きな魅力です。

### YRA-302BIII



- 調子:F
- バロック式
- ダブルホール 3本継ぎ管
- アーチ型・ウインドウェイ
- ロッテンブルグ®モデル
- 指掛け、そうじ棒、リコーダークリーム、頭部・足部管キャップ、ミドル管キャップ、運指表、ケース付

¥3,300(税込)

※ ロッテンブルグ® : 18世紀に製作された木製リコーダーの銘器

## Tenor

## Bass



YRA-322B

YRA-302BIII に、味わい深いローズウッド調のコーティングを施しました。

### YRA-322B NEW



- 調子：F
- バロック式
- ダブルホール 3本継ぎ管
- アーチ型・ウインドウェイ
- ロテンブルグ®モデル
- 指掛け、そうじ棒、リコーダークリーム、頭部・足部管キャップ、ミドル管キャップ、運指表、ケース付

¥4,400 (税込)



YRA-324B

YRA-302BIII に、格調高いエボニー調のコーティングを施しました。

### YRA-324B NEW



- 調子：F
- バロック式
- ダブルホール 3本継ぎ管
- アーチ型・ウインドウェイ
- ロテンブルグ®モデル
- 指掛け、そうじ棒、リコーダークリーム、頭部・足部管キャップ、ミドル管キャップ、運指表、ケース付

¥4,400 (税込)



YRT-304BII

木製リコーダーのノウハウを注いだ芯のあるまろやかな音色。全音域のバランスの良さが特長です。

### YRT-304BII



- 調子：C
- バロック式
- ダブルホール 3本継ぎ管
- C/C#ダブルキイ
- アーチ型・ウインドウェイ
- 指掛け、そうじ棒、リコーダークリーム、ミドル管キャップ、運指表、ケース付

¥9,790 (税込)



YRB-302BII

木製リコーダーに匹敵する深みのある豊かな響きとバランスのよさが特長。アンサンブルに幅と深みをもたらします。

### YRB-302BII



- 調子：F
- バロック式
- ダブルホール 4本継ぎ管
- F/F#ダブルキイ
- アーチ型・ウインドウェイ
- ストラップ、そうじ棒、リコーダークリーム、ミドル管キャップ、運指表、ケース付

¥36,300 (税込)

# 吹き込むほどに心惹かれる、 豊かな響きと あたたかな木の手応え。 ヤマハ木製リコーダー。

古くは12世紀ヨーロッパの写本に登場するリコーダー。呼吸と一体となった表情豊かな音色で、ルネサンス・バロック時代から多くの人に親しまれてきました。その構造はとてシンプルですが、美しい音色と正確な音程を備えた鳴りのよいものをつくることは至難の技とされています。ヤマハのリコーダー製作は、古今の銘器を実際に吹き比べてみることから始まりました。そして、材質の硬度や比重による音質の変化や構造を研究し、そのデータをもとに試作と試奏を繰り返しました。こうして誕生したのが、ヤマハ木製リコーダーです。その誕生を根底で支えたのは、ヤマハが永年培ってきた独自の木工乾燥・加工技術や、世界中で活躍する演奏家や専門家の貴重な助言でした。ヤマハ木製リコーダーは、音色・音量だけでなく、吹き心地・質感・耐久性などあらゆる面で高いクオリティを備え、多くの方々にご愛用いただいています。



## ■ 安全基準に適合した原料調達

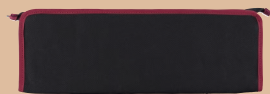
木製リコーダーに使われている塗料は、全て食品衛生法を順守しています。

## ■ 地球環境にやさしい付属ケース

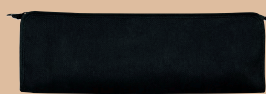
地球温暖化の原因となる二酸化炭素を吸収する植物材料で作られ、捨てる時にも有害物質を出さない布製ケースを採用しています。



ソプラニーノ  
YRN-814/801ケース



ソプラノ  
YRS-61/62/64/82/83ケース



アルト  
YRA-61/64/801/811/804/802/803ケース

## ■ 木の個性は音の個性。

ヤマハ木製リコーダーに使われている木材



**〈キングウッド〉**  
比重は乾燥後で平均1.2。  
非常に硬く目の詰まった材質。  
力強さの中にも甘さがあり透明感のある音を生み出します。



**〈ローズウッド〉**  
比重は乾燥後で平均1.0。  
キングウッドに通じる音色ですが、  
さらに柔らかさと甘さが強調されます。



**〈エボニー〉**  
比重は乾燥後で約1.0。  
力強さの中にも甘さが感じられる音色で、  
その艶やかさが魅力です。



**〈カステロウッド〉**  
比重は乾燥後で約0.7。甘く柔らかい音色で、力強さよりも繊細さを  
表現するのに向いています。学術的にはボックスウッド科に属しませんが、  
俗称でカステロボックスウッドと呼ばれています。



**〈メイプル〉**  
比重は乾燥後で約0.6。  
甘く澄んだ音色で、ことにアンサンブル時に、  
際立ったハーモニーの美しさを発揮します。

## Sopranino



YRN-814

ローズウッドを採用した新設計の木製ソプラニーノ。高音はもちろん、中・低音の鳴りも抜群です。表現力豊かな音質と人工象牙装飾を施された美しく気品のある外観をお楽しみください。

## YRN-814



- 調子:F
  - バロック式
  - ダブルホール 2本継ぎ管
  - 人工象牙装飾
  - アーチ型・ウインドウェイ
  - ローズウッド
  - そうじ棒、コルクグリス、運指表、布ケース付
- ¥52,800(税込)



YRN-801

甘く柔らかな音色を備え、繊細な表現を得意とするカステロウッドを採用した新設計の木製ソプラニーノです。滑らかな吹奏感としっかりと手になじむ肌触りの心地よさをお試しください。

## YRN-801



- 調子:F
  - バロック式
  - ダブルホール 2本継ぎ管
  - アーチ型・ウインドウェイ
  - カステロウッド
  - そうじ棒、コルクグリス、運指表、布ケース付
- ¥41,800(税込)





YRS-61

リコーダー用素材として古くから定評あるカステロウッドを採用。のびやかなバロック時代を思わせる、柔らかな音色を持っています。

## YRS-61



- 調子:C
- バロック式
- ダブルホール 3本継ぎ管
- アーチ型・ウインドウェイ
- カステロウッド
- そうじ棒、コルクグリス、運指表、布ケース付

¥ 35,200 (税込)



YRS-62

キングウッドならではの透明感のある力強い響きが特長です。しかも音域全体に、豊かでふよやかな音の厚みを感じさせてくれます。

## YRS-62



- 調子:C
- バロック式
- ダブルホール 3本継ぎ管
- アーチ型・ウインドウェイ
- キングウッド
- そうじ棒、コルクグリス、運指表、布ケース付

¥ 41,800 (税込)



YRS-64

木目が美しく、高級家具材としても知られるローズウッドを使用したモデルです。力強かつ甘味のある、包み込むような響きが魅力です。

## YRS-64



- 調子:C
- バロック式
- ダブルホール 3本継ぎ管
- アーチ型・ウインドウェイ
- ローズウッド
- そうじ棒、コルクグリス、運指表、布ケース付

¥ 41,800 (税込)



YRS-82

吹きやすさを考慮し、唄口をややシャープな形状に仕上げました。キングウッド特有の透明感を伴った力強い音色が魅力です。

## YRS-82



- 調子:C
- バロック式
- ダブルホール 3本継ぎ管
- 人工象牙リング
- アーチ型・ウインドウェイ
- キングウッド
- そうじ棒、コルクグリス、運指表、布ケース付

¥ 52,800 (税込)



YRS-83

甘く艶やかに伸びる、エボニーの力強い音色。息をコントロールしやすいアーチ型・ウインドウェイで、表情豊かな演奏を実現します。

## YRS-83



- 調子:C
- バロック式
- ダブルホール 3本継ぎ管
- 人工象牙リング
- アーチ型・ウインドウェイ
- エボニー (黒檀)
- そうじ棒、コルクグリス、運指表、布ケース付

¥ 52,800 (税込)

※ このカタログに印刷された商品の色調、木目、刻印等は、実際の商品と異なる場合があります。



YRA-61

なめらかで美しいカステロウツの音色。甘く柔らかな響きは、繊細なニュアンスを表現したい演奏にぴったりです。

## YRA-61



- 調子:F
  - バロック式
  - ダブルホール 3本継ぎ管
  - アーチ型・ウインドウェイ
  - カステロウツ
  - そうじ棒、コルクグリス、運指表、布ケース付
- ¥ 46,200 (税込)



YRA-64

ローズウツを採用したモデルです。明るく柔らかい甘味のある音色と、バロック時代を彷彿とさせるリディな響きを併せ持っています。

## YRA-64



- 調子:F
  - バロック式
  - ダブルホール 3本継ぎ管
  - アーチ型・ウインドウェイ
  - ローズウツ
  - そうじ棒、コルクグリス、運指表、布ケース付
- ¥ 55,000 (税込)



YRA-801

甘く柔らかな音色で繊細な表現を得意とするカステロウツを採用したモデルです。その美しい外観は使い込むほどに味わいを増します。

## YRA-801



- 調子:F
  - バロック式
  - ダブルホール 3本継ぎ管
  - アーチ型・ウインドウェイ
  - カステロウツ
  - そうじ棒、コルクグリス、運指表、布ケース付
- ¥ 66,000 (税込)



YRA-811

811は801の音色を保ちながら、人工象牙の装飾を施すことで、風格と同時に、よりはっきりとした輪郭のある音も備えたモデルです。

## YRA-811



- 調子:F
  - バロック式
  - ダブルホール 3本継ぎ管
  - 人工象牙装飾
  - アーチ型・ウインドウェイ
  - カステロウツ
  - 布ケース付
  - そうじ棒、コルクグリス、運指表、布ケース付
- ¥ 77,000 (税込)



YRA-804

力強さの中にも柔らかく甘みのある音色が特長のローズウッドを採用したモデルです。表情豊かな音色をお楽しみください。

## YRA-804



- 調子:F
  - バロック式
  - ダブルホール 3本継ぎ管
  - アーチ型・ウインドウェイ
  - ローズウッド
  - そうじ棒、コルクグリス、運指表、布ケース付
- ¥ 88,000 (税込)



YRA-802

厳選されたキングウッドを用い、経験を積んだ名工が一本一本、丹念に仕上げた高級モデルです。力強く透明感のある響きが魅力です。

## YRA-802



- 調子:F
  - バロック式
  - ダブルホール 3本継ぎ管
  - アーチ型・ウインドウェイ
  - キングウッド
  - そうじ棒、コルクグリス、運指表、布ケース付
- ¥ 99,000 (税込)



YRA-803

力強さの中にも艶やかで深い味わいのある、エボニーならではの音色を持つ高級モデルです。美しいフォルムと音色を兼ね備えています。

## YRA-803



- 調子:F
  - バロック式
  - ダブルホール 3本継ぎ管
  - アーチ型・ウインドウェイ
  - エボニー(黒檀)
  - そうじ棒、コルクグリス、運指表、布ケース付
- ¥ 99,000 (税込)



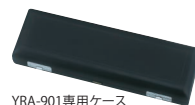
YRA-901

銘器DENNERの復刻版モデル。オリジナルの持つ暖かくまろやかな音色を再現。g/g#, f/f#をダブルホールとし、現代の奏法にも対応できます。

## YRA-901



- DENNERモデル
  - 調子:F
  - A=415Hz
  - バロック式
  - ダブルホール(g/g#, f/f#) 3本継ぎ管
  - アーチ型・ウインドウェイ
  - カステロウッド
  - そうじ棒、コルクグリス、運指表、ハードケース付
- ¥ 126,500 (税込)



YRA-901専用ケース

## Tenor



YRT-61M



YRT-61M専用ケース

重厚かつ甘く柔らかで豊かな響きを持つテナーリコーダー。アンサンブル時には欠かせないハーモニーの美しさを発揮する一品です。

### YRT-61M



- 調子:C
  - バロック式
  - ダブルホール 3本継ぎ管
  - C/C#ダブルキー
  - アーチ型・ウインドウェイ
  - メイプル(楓)
  - 組立時全長645mm
  - キー:アンラッカー仕様
  - そうじ棒、コルクグリス、運指表、ハードケース付
- ¥84,700(税込)

## Bass



YRB-61



YRB-61、YRB-61SP専用ケース

ミドルジョイント MJB-415  
(バロックピッチ:A=415Hz)  
単体価格 ¥38,500(税込)

重厚で柔らかく、芯のある音色。その味わい深い音色は、アンサンブルの中でも個性を失いません。61SPはミドルジョイントが同梱されます。

### YRB-61/61SP

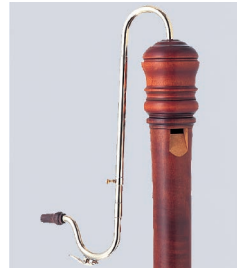


- 調子:F
  - バロック式
  - ダブルホール 3本継ぎ管
  - F/F#ダブルキー
  - アーチ型・ウインドウェイ
  - メイプル(楓)
  - 組立時全長1,029mm(吹込管含)
  - キー及び吹込管:アンラッカー仕様
  - 吹込管、ストラップ、そうじ棒、コルクグリス、運指表、ハードケース付
- 61: ¥124,300(税込)  
61SP: ¥159,500(税込)  
ミドルジョイント同梱(バロックピッチ:A=415Hz)

## Great Bass



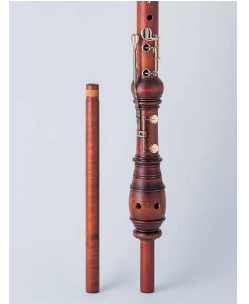
YRGB-61



長さが自由に調節できる吹込管を採用。さらに唾抜を設けるな、演奏のしやすさに配慮しています。



操作性を向上させるローラーキー(dキー)を採用しています。



立奏や座奏など様々な演奏スタイルに対応できる、長・短2本の脚棒が付属します。



YRGB-61専用ケース

高音域の正確な音程と低音の優れた鳴り、芯のある味わい豊かな響きが、曲の低音部をしっかりと支えます。

### YRGB-61

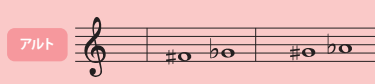
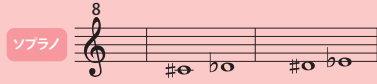


- 調子:C
  - バロック式
  - 3本継ぎ管
  - d/d#ダブルキー(ローラー付)
  - アーチ型・ウインドウェイ
  - メイプル(楓)
  - 組立時全長1,443mm(吹込管含)
  - キー及び吹込管:アンラッカー仕様
  - 長・短脚棒、吹込管、そうじ棒、コルクグリス、運指表、ハードケース付
- ¥242,000(税込)

## 「みんなと一緒に吹きたい」の願いを受けて

手や指に何らかの障害をお持ちのお子さまに演奏する楽しみを。ヤマハは木管楽器で培ったキイシステムのノウハウを駆使し、片手でも演奏が可能なりコーダーを開発しました。運指は一般的なリコーダーに近く、指導も比較的容易です。

- 片手の親指から小指までの5本の指を全て使います。  
(片手で運指し、もう一方の手で楽器を保持する必要があります。)
- 7つの音孔についているキイは、通常は孔が開いた状態になっており、キイを押さえると閉じた状態となります(オープンシステム)。
- オクターブホール(サムホール:親指孔)にはキイが付いていませんので、親指で閉閉します。
- 音の制限(出ない音)は次の通りです。



## 音楽がもっと好きになる!

### ソプラノリコーダー スケルトンタイプ

スタンダードタイプYRS-27IIIと同設計の、スケルトンタイプのかわいいソプラノリコーダーです。

吹き心地が楽で、アンサンブルに合う澄んだ柔らかい音色が特長です。ブルー、ピンク、グリーンの3色をご用意しました。



### YRS-900R

右手用ソプラノ

STRAIGHT

### YRS-900L

左手用ソプラノ

STRAIGHT

- 調子:C
  - オープンシステム
  - 2本継ぎ管
  - ストレート・ウインドウェイ
  - 重量:152g
  - キイ:ニッケルメッキ仕様
  - そうじ棒、コルクグリス、運指表付
- ¥30,800(税込)

### YRA-900R

右手用アルト

ARCH

### YRA-900L

左手用アルト

ARCH

- 調子:F
  - オープンシステム
  - 2本継ぎ管
  - アーチ型・ウインドウェイ
  - 重量:286g
  - キイ:ニッケルメッキ仕様
  - そうじ棒、コルクグリス、運指表付
- ¥47,300(税込)

### YRS-20GB(ブルー)/YRS-20GP(ピンク)/YRS-20GG(グリーン)

STRAIGHT

- 調子:C
- ジャーマン式
- ダブルホール 3本継ぎ管
- ストレート型・ウインドウェイ
- ABS樹脂製
- ソフトケース付

各 ¥1,210(税込)

# ヤマハリコーダーの特長

ヤマハリコーダーの幅広いラインナップは、すべてにこだわりがあり、高く安定した品質を備えています。多彩な素材や音程、運指のタイプをご用意していますので、自分に合った楽器をお選びください。

## ■ 各部の名称と特長

- **ベック(吸口)**  
厚さやカーブの大きさを入念に検討し設計。小・中学生が最も吹きやすい形状に仕上げました。
- **ウインドウェイ(吹き込み口)**
- **窓**
- **ラビューム**  
吹き込まれた空気の流れを調整するラビューム先端部分を、面をとった形に成形。まるでやさかなレスポンスを実現しました。
- **頭部管(ヘッド)**  
音質は、ヘッド形状に大きく左右されます。従来、樹脂製では難しいとされてきた肉厚成形をヤマハは独自の技術で実現。木製リコーダーを思わせる「重みのあるまろやかな音」を生みだします。
- **音孔(トーンホール)**  
音程は、管体の長さ・内径・トーンホールの位置と大きさの相互関係によって決定されます。ヤマハでは、木製リコーダーの開発を通して得たノウハウにより、「押さえやすい位置と大きさ」で正確な音程をつくり出せるトーンホールを実現しました。また、三本継ぎ管を採用したモデルは、トーンホール位置を好みに応じて微調整することもできます。
- **中部管(ミドル)**
- **足部管(フット)**

## ■ 運指について

孔の大きさが異なる2つのタイプ、バロック式とジャーマン式があり、F音(ハ長調のファ)の運指方法(押さえ方)が異なります。

- **ジャーマン式**
- **バロック式**

## ■ ウインドウェイのタイプ

息の吹き込み口(ウインドウェイ)の形状は、ストレートとアーチ型の2つのタイプがあります。

- **ストレート・ウインドウェイ**  
吹きやすく、澄んだ柔らかい音色が出るのが特長です。
- **アーチ型・ウインドウェイ**  
吹き心地にある程度の抵抗感を持たせることにより、息のコントロールをしやすくしました。張りのある輝かしい音色が出るのが特長です。

# ヤマハリコーダーの種類と音域

独奏からアンサンブルまで楽しめるよう、幅広い音域に対応できるのがリコーダーの特長。ヤマハでは、音域別に6種類をご用意しています。

※下の図は実音にて記載されております。

# リコーダーWEBページ <https://jp.yamaha.com/recorder/>

リコーダーの種類や特長、工場見学、構造などをわかりやすくご紹介したWEBページを各種ご用意していますので、ご利用ください。



### ■ リコーダートップページ



### ■ 動画で学ぶリコーダー



### ■ リコーダー工場見学



### ■ MUSIC PAL — 学校音楽教育支援サイト —



## リコーダー用アクセサリ

リコーダー専用のオプションケースやお手入れ用品をご用意しています。楽器のコンディションを整え、適切なお手入れをすることでより長くご愛用いただけます。ぜひ、ご利用ください。

### ● リコーダーケース RSC-3

¥990(税込)  
ソプラノとアルトの2本用ケース(布製)。  
片手リコーダー用としても使用できます。



リコーダーケース

### ● リコーダークリーム(ABS樹脂製、バイオマス由来樹脂製専用)PRC-3

¥198(税込)  
ジョイント部分がきつくなった時、薄く塗ってお使いください。  
※ABS樹脂製およびバイオマス由来樹脂製リコーダーには、リコーダークリーム以外のクリームはお使いにならないでください。



リコーダークリーム

### ● コルクグリス(木製用) CG4

¥660(税込)

### ● コルクグリススティック(木製用) CGK4

¥660(税込)

### ● コルクグリスジェル(木製用) CGG4

¥770(税込)

組み立てる前に、ジョイント部分のコルクに薄く塗ってください。



コルクグリス コルクグリススティック コルクグリスジェル

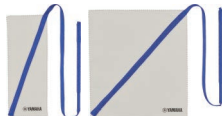
### ● リコーダー用スワブ ソプラノ用 CLSR52

¥605(税込)

### ● リコーダー用スワブ アルト用 CLSR2A

¥660(税込)

クリーニングロッドとスワブが一体になったお掃除ツール。リコーダー内面のクリーニングに最適です。(2024年7月頃に新仕様に切り替え予定)



リコーダー用スワブ  
(左:ソプラノ用、右:アルト用)

### ● リコーダーお手入れセット

(ソプラノ・アルト用)ROS

¥308(税込)

ABS樹脂製のクリーニングロッド(掃除棒)と、優しい肌触りの拭き取り用ガーゼのセット。ソプラノ、アルトのいずれにもお使いいただけます。



リコーダーお手入れセット(ソプラノ・アルト用)



初心者の方でも楽しく学べます。

ヤマハ大人のリコーダー教室

お近くのレッスン会場のご紹介、詳しいレッスンのお問い合わせは...

☎0570-075808

※一般電話・公衆電話からは、市内通話料金でご利用いただけます。  
※受付時間：月曜～金曜 9:30～17:30 (土曜・日曜・祝日・年末・年始・夏期休業を除く)

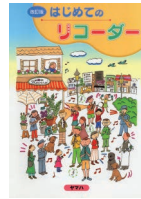
音楽教室ホームページ

[https://school.jp.yamaha.com/music\\_lesson/](https://school.jp.yamaha.com/music_lesson/)

最寄りのレッスン会場を検索できます。

## リコーダースコアブック

リコーダー用の指導教材、ミュージックデータ対応楽譜集、楽譜集などをご用意しています。ぜひ、ご利用ください。



### ● リコーダーテキスト「改訂版 はじめてのリコーダー」

注文番号 -KR031

¥330(税込)

ソプラノリコーダーの導入曲からアルトリコーダーとのアンサンブル曲まで、全30曲。簡易伴奏譜と伴奏データがヤマハホームページからダウンロードできます。



### ● リコーダーテキスト「はじめてのソプラノリコーダー」

〈指導用〉BFRC012

¥880(税込)

〈児童用〉BFRC010

¥330(税込)

やさしい曲を中心に集めた入門曲集。曲のイメージをつかみやすくするためのイラストも掲載。伴奏譜をオーケストレーション化した伴奏データ(MIDI)をヤマハホームページからダウンロードできます。

※在庫がなくなり次第終了



### ● ソプラノリコーダー曲集「地球の上で」

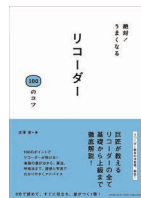
〈指導用〉-KR052

¥880(税込)

〈児童用〉-KR050

¥330(税込)

導入曲から演奏会用の曲まで多彩な全20曲を収録。オーケストレーションされたMIDI伴奏がホームページよりダウンロードできます。



### ● 絶対!うまくなる リコーダー 100のコツ

注文番号 GTB01088291

¥1,980(税込)

著者 吉澤実

巨匠が教えるリコーダーの全て。基礎から上級まで徹底解説! 100のポイントで、楽器の選び方から、奏法、呼吸法まで譜例と写真でわかりやすく、アドバイス。リコーダー教本の決定版です。



### ● リコーダーアンサンブル スタジオジブリ名曲選

注文番号 GTW01097831

¥2,200(税込)

ソプラノ×ソプラノ、ソプラノ×アルト、時にはピアノ伴奏付〜といった色々な編成で楽しめるアンサンブル曲集です。編曲・監修は江崎浩司氏。スタジオジブリのレパートリーの美しいハーモニーをお楽しみください。



### ● リコーダーカルテット

ディズニー名曲集「アナと雪の女王」まで

注文番号 GTW01093243

¥2,750(税込)

ディズニーの名曲をリコーダーアンサンブルでお楽しみください。『アナと雪の女王』の大ヒット曲「レット・イット・ゴー〜ありのまま〜」の他、「星に願いを」「いつか王子様が」といったしっとりしたナンバーから、「ビビディ・バビディ・プー」「ひとりぼっちの晩餐会」といったアップテンポな楽しい曲まで14曲を収録。ミニスコアの他、パート譜も掲載しています。監修はNHK「ふえはうたう」でおなじみの吉澤実氏。編曲は菊地雅春氏によるものです。

### ■ リコーダー用アクセサリ／リコーダースコアブックのお問い合わせ先

#### ● マークの製品に関するお問い合わせ先：

(株)ヤマハミュージックジャパン  
管弦打営業部 マークティング課 TEL.03(5488)1686

#### ● マークの製品に関するお問い合わせ先：

(株)ヤマハミュージックエンタテイメントホールディングス TEL.03(6894)0250

[ヤマハリコーダー仕様比較表]

ABS樹脂製リコーダー

種類	品番	調子	選指	ウインドウェイ(吹込口)	音孔	継ぎ管数	その他	付属品	価格(税込)	掲載頁
ファイフ	YRF-21	C	—	—	シングルホール	2	—	運指表、布ケース	¥1,210	4
ソプラニーノ	YRN-302BII	F	バロック式	ストレート	ダブルホール	2	—	リコーダークリーム、運指表、布ケース	¥1,540	4
ソプラノ	YRS-20GB/GP/GG		ジャーマン式	ストレート	ダブルホール	3	カラスケルトンモデル	ソフトケース	¥1,210	13
	YRS-27III		ジャーマン式						¥1,320	
	YRS-28BIII		バロック式	ストレート				指掛け、運指表、布ケース	¥1,320	
	YRS-37III		ジャーマン式						¥1,760	
	YRS-38BIII		バロック式						¥1,760	
	YRS-301III	C	ジャーマン式		ダブルホール	3	ロッテンブルグモデル		¥2,090	
	YRS-302BIII		バロック式	アーチ型				指掛け、そうじ棒、リコーダークリーム、運指表、布ケース	¥2,090	
	YRS-321		ジャーマン式				ロッテンブルグモデル、		¥3,080	
	YRS-322B		バロック式				ローズウッド調コーティング		¥3,080	
	YRS-323		ジャーマン式				ロッテンブルグモデル、		¥3,080	
YRS-324B		バロック式				エボニー調コーティング		¥3,080		
アルト	YRA-28BIII			ストレート			—		¥2,420	6
	YRA-38BIII							指掛け、そうじ棒、リコーダークリーム、頭部・足部管キャップ、	¥2,860	
	YRA-302BIII	F	バロック式	アーチ型	ダブルホール	3	ロッテンブルグモデル	ミドル管キャップ、運指表、布ケース	¥3,300	
	YRA-322B						ロッテンブルグモデル、ローズウッド調コーティング		¥4,400	
	YRA-324B						ロッテンブルグモデル、エボニー調コーティング		¥4,400	
ソプラノ・アルトセット	YRSA-302BIII						ロッテンブルグモデル	指掛け、そうじ棒、リコーダークリーム、頭部・足部管キャップ(アルト)、	¥5,390	6
	YRSA-322B	C/F	バロック式	アーチ型	ダブルホール	3	ロッテンブルグモデル、ローズウッド調コーティング	ミドル管キャップ(アルト)、運指表、布ケース	¥7,480	
	YRSA-324B						ロッテンブルグモデル、エボニー調コーティング		¥7,480	
テナー	YRT-304BII	C	バロック式	アーチ型	ダブルホール	3	C/C #ダブルキー	指掛け、そうじ棒、リコーダークリーム、ミドル管キャップ、運指表、布ケース	¥9,790	7
バス	YRB-302BII	F	バロック式	アーチ型	ダブルホール	4	F/F #ダブルキー	ストラップ、そうじ棒、リコーダークリーム、ミドル管キャップ、運指表、布ケース	¥36,300	7

バイオマス由来樹脂製リコーダー

種類	品番	調子	選指	ウインドウェイ(吹込口)	音孔	継ぎ管数	その他	付属品	価格(税込)	掲載頁
ソプラノ	YRS-401	C	ジャーマン式	アーチ型	ダブルホール	3	ロッテンブルグモデル	指掛け、そうじ棒、リコーダークリーム、運指表、布ケース	¥2,530	2
	YRS-402B		バロック式						¥2,530	
アルト	YRA-48B	F	バロック式	アーチ型	ダブルホール	3	—	指掛け、そうじ棒、リコーダークリーム、頭部・足部管キャップ、	¥3,520	3
	YRA-402B						ロッテンブルグモデル	ミドル管キャップ、運指表、布ケース	¥3,960	
ソプラノ・アルトセット	YRSA-402B	C/F	バロック式	アーチ型	ダブルホール	3	ロッテンブルグモデル	指掛け、そうじ棒、リコーダークリーム、頭部・足部管キャップ(アルト)、	¥6,490	3

木製リコーダー

種類	品番	調子	選指	ウインドウェイ(吹込口)	音孔	継ぎ管数	材質	その他	付属品	価格(税込)	掲載頁								
ソプラニーノ	YRN-814	F	バロック式	アーチ型	ダブルホール	2	ローズウッド	人工象牙装飾	そうじ棒、コルククリス、運指表、布ケース	¥52,800	8								
	カステロウッド						—	¥41,800											
ソプラノ	YRS-61	C	バロック式	アーチ型	ダブルホール	3	カステロウッド	—	そうじ棒、コルククリス、運指表、布ケース	¥35,200	9								
	YRS-62						キングウッド			¥41,800									
	YRS-64						ローズウッド			¥41,800									
	YRS-82						キングウッド			¥52,800									
	YRS-83						エボニー			¥52,800									
アルト	YRA-61	F	バロック式	アーチ型	ダブルホール	3	カステロウッド	人工象牙装飾	そうじ棒、コルククリス、運指表、布ケース	¥46,200	10								
	YRA-64						ローズウッド			¥55,000									
	YRA-801						カステロウッド			¥66,000									
	YRA-811						ローズウッド			¥77,000									
	YRA-804						キングウッド			¥88,000									
	YRA-802						—			¥99,000									
	YRA-803						エボニー			¥99,000									
	YRA-901*						カステロウッド			ダブルホール(g/g#, f/f#)		そうじ棒、コルククリス、運指表、ハードケース	¥126,500						
	YRT-61M						C			バロック式		アーチ型	ダブルホール	3	メイプル	C/C #ダブルキー	そうじ棒、コルククリス、運指表、ハードケース	¥84,700	12
	バス						YRB-61**			F		バロック式	アーチ型	ダブルホール	3	メイプル	F/F #ダブルキー	吹込管、ストラップ、そうじ棒、コルククリス、運指表、ハードケース	¥124,300
YRB-61SP		YRB-61付属品 + ミドルジョイント(バロックピッチ)	¥159,500																
グレートバス	YRGB-61	C	バロック式	アーチ型	ダブルホール	3	メイプル	d/d #ダブルキー(ローラー付)	長・短脚棒、吹込管、そうじ棒、コルククリス、運指表、ハードケース	¥242,000	12								

片手リコーダー

種類	品番	調子	ウインドウェイ(吹込口)	音孔	継ぎ管数	付属品	価格(税込)	掲載頁
ソプラノ	YRS-900R(右手用)	C	ストレート	オープンシステム	2	そうじ棒、コルククリス、運指表	¥30,800	13
	YRS-900L(左手用)						¥30,800	
アルト	YRA-900R(右手用)	F	アーチ型	オープンシステム	2	そうじ棒、コルククリス、運指表	¥47,300	13
	YRA-900L(左手用)						¥47,300	

**リコーダーの基準ピッチについて**  
 ファイフ、ABS樹脂製リコーダー、バイオマス由来樹脂製リコーダーの基準ピッチは、A=444Hz、木製リコーダー、片手リコーダーはA=442Hzになります。  
 \*YRA-901: DENNERモデル、A=415Hz  
 \*\*YRB-61: 別売のミドルジョイント(替管)により、バロックピッチ(A=415Hz)にも対応可能です。

株式会社ヤマハミュージックジャパン

お客様コミュニケーションセンター  
 管弦打楽器ご相談窓口  
 ナビダイヤル(全国共通)TEL.0570-013-808  
 ※固定電話は、全国市内通話料金でご利用いただけます。  
 通話料金は音声案内で確認できます。  
 上記番号でつながらない場合は053-411-4744へおかけください。  
 受付時間: 月～金 10:00～17:00  
 (土曜・日曜・祝日・センター指定休日を除く)



管弦打楽器にまつわる旬な情報をお届け  
**ヤマハ・ウインドストリーム**  
 [facebook] fb.me/yamahawindstream  
 [Twitter] @Yamaha\_Wind\_jp

**LEAD FREE SOLDER** ヤマハリコーダーで使用しているのはんだは、全て鉛フリーです。

ヤマハ音楽器・吹奏楽器ホームページ <https://jp.yamaha.com/winds/>

YamahaとMembers(お客さま)をMusicで結ぶ会員制サービス 音楽ファンのための「ヤマハミュージックメンバーズ」  
**Yamaha Music Members** member.jp.yamaha.com 会員募集中

音のエッセンス  
 美しい音もときには周囲の迷惑になります。ご近所との日頃のお付き合いとともに、ご迷惑にならないよう気配りしましょう。

ご使用前に  
 取扱説明書に記載されている安全へのところへの注意事項をよくお読みください。

本カタログに記載の商品の価格はすべてメーカー希望小売価格で税込金額を表示しています。

●このカタログの商品の色調、木目、刻印等は、実際の商品と異なる場合があります。  
 ●規格及び仕様は、改良の際予告なく変更する場合があります。

2024年4月作成 カタログコード- KRA2404