



Electone® **STAGEA**®



Full Body Music.

エレクトーンは1959年、ヤマハの楽器製作の粋を集めて誕生しました。
フル・ボディ・ミュージック、全身で表現する音楽。
エレクトーンのもっとも最初の一から続くコンセプトです。

上下の鍵盤とペダル鍵盤、合わせて三段の鍵盤を備え、
両手両足から指先の微妙な力まで、全身をフルに使って弾く電子楽器。
技術の進化や、プレイヤーのテクニックの進歩により、
その基本能力は常に磨かれ、いまや最上級の音色と最新のテクノロジーが
ぎっしりと詰まった楽器になりました。

この成熟した楽器とプレイヤーがひとつになったとき、
生み出されるのは、Full Body=いちだんと味わい深まっていく音楽。
聴く人も、プレイヤーも、Electone STAGEAがつむぎ出す音楽に、
きっと酔いしれるはずです。

Electone® **STAGEA**®



ELS-02X

エレクトーンは、音楽への夢を、一台でかなえる楽器です。

誕生以来目指してきたものは、
この一台で様々な音楽を奏でたいという、想いでした。

三段鍵盤を磨き続けて。

エレクトーンは、ヤマハ創業当時のオルガン製作の技術の元に、1959年に誕生。この名前が電子オルガンの代名詞ともなって成長してきました。

上鍵盤、下鍵盤、ペダル鍵盤と、一貫して三段鍵盤を搭載しています。繊細なメロディから、それを支える豊かな和音・ベース音まで、ひとりのプレイヤーが奏でられるのが特長。この三段鍵盤を巧みにコントロールすることで、高音から低音、音楽のすみずみまで、プレイヤーの神経を巡らせることができます。



1959年に発売されたエレクトーン第一号機「D-1」

世界中に愛される、音。

音楽に対するエモーションが存分に込められるからこそ、エレクトーンは誕生してたちまち人々に愛される楽器となりました。

日本はもちろん、欧米でも数々のハイテクニックのプレイヤーが生まれました。そしていま、中国や東南アジアからも魅力的なプレイヤーが育ちはじめ、それぞれがオリジナルな響きを創り出しています。趣味にとどまらず、作曲のパートナーとして、音楽大学で専攻楽器となるなど、プロフェッショナルな分野でも活躍し、音楽の世界に確固たる地位を築いています。

音で、心をふるわせる。

世界中の楽器の音を、表情豊かに表現するために、エレクトーンはその力の“芯”となる音を磨き続けてきました。

● AWM音源

アドバンスド・ウェーブ・メモリーと名付けられたこの音源方式は、管楽器や弦楽器、打楽器などの音を様々な響きでサンプリングし、表情豊かに再現します。

● タッチで音を変える

打鍵する強さで、音量だけではなく音色の表情までも変えることができる鍵盤を搭載しています。プレイヤーの想いがストレートに音楽となって表現できます。



● エフェクト

音にディレイやディストーションなどの効果を加えて、様々な表情を引き出す多彩なエフェクト機能を内蔵しています。

● オーケストラの響きも再現

三段鍵盤で8種類もの音色を同時に鳴らすことができるので、オーケストラのような重厚な響きも再現可能です。



世界中のリズムを、つむぎ出す。

多彩な音楽を奏でるエレクトーンだからこそ、リズムも世界中のものがこの一台に詰まっています。民族音楽や最新のミュージックシーンを反映したものも内蔵、リズムごとに最適な自動伴奏もつけることができます。弾きたいと思った曲に、ぴったり合ったリズムがきっと見つかります。



シンプルなものから、本格的な打楽器、ドラムセットまで充実のリズム

多彩な音とリズムを、組み合わせる。

ピアノソロ、ジャズコンボ、オーケストラ。音楽には様々な楽器編成の曲があります。1曲の中でも実に様々な音が奏でられます。音色とリズムをあらかじめ組み合わせておいて、曲に合わせて呼び出せる「レジストレーション」はエレクトーンならではの機能です。



● レジストレーションメニュー

クラシック、ジャズ、J-POPなど、音楽のジャンルに合わせて呼び出すだけで、本格的な演奏が可能。面倒な設定をすることなくバランスの良い美しい響きが得られます。

あなたの演奏やデータを記録する。

携帯音楽プレーヤーなどの再生やCDの作成に便利なオーディオ録音*と、自宅やステージ、レッスンでも同じデータでプレイできるMDR録音を搭載。どちらもUSBフラッシュメモリーで保存ができます。



* USBデバイスは、必ず弊社「USBデバイス動作確認済みリスト」に掲載のものをご使用ください。

* ELS-02シリーズは、Ver. 2.1以上へのバージョンアップが必要です。

表現力を、深める。

右足で全体のボリュームをコントロールするエクスプレッションペダル。左右についているフットスイッチでレジストレーションの切り替え、リズムのコントロール、グライドやトレモロスピードなど、リアルタイムに様々な効果を作り出します。



弾きやすさに、こだわる。

誕生以来培ってきた演奏スタイル。それはプレイヤーの弾きやすさ、操作のしやすさをずっと守り続けてきたエレクトーンの世界でもあります。

● 鍵盤設計

上鍵盤・下鍵盤・ペダル鍵盤と、イスとの位置関係はすべてのモデルで同じ。ごく自然で弾きやすい配置です。モデルが違って演奏ポジションは変わりませんので、違和感なく弾きこなせます。



● ボタン

すべてのボタンは押しやすく、プレイに集中できるよう、計算され尽くした配置になっています。





プレイヤーのスタイルに合わせて3つのモデル。

Electone® STAGEA®

ELS-02 / ELS-02C / ELS-02X

誰もが楽しめる、まさに「定番」のモデルです。

Electone **STAGEA**
ELS-02 (スタンダードモデル)

Standard

803,000円 (税込) 専用イス付

自然なアコースティック楽器の音を再現できる
スーパーアーティキュレーションボイスや
様々な音楽シーンに対応できる豊富なリズムを内蔵。
STAGEAの基本性能がこの1台に。
これがエレクトーンの「スタンダード」です。

音源 AWM	上鍵盤 49鍵	下鍵盤 49鍵	ペダル鍵盤 20鍵	鍵盤種 スタンダード (FSV鍵盤)	リボンタッチ 506
全プリセット 曲の数 986	ユーザー ボイス数 1ユニット AWM:80	エフェクト 16種類 308タイプ	フルボイス 16パート 308タイプ	液晶 ディスプレイ 7 (2.8インチ)	USB ドック



STAGEAの表現能力を、さらに味わい尽くしたい人に。

Electone **STAGEA**
ELS-02C (カスタムモデル)

Custom

1,199,000円 (税込) 専用イス付

プレイヤーの感性をさらに引き出して、
創造力を広げる機能が満載。
上下鍵盤には世界で唯一の水平タッチが可能な
カスタム (FSV) 鍵盤を搭載。イニシャルタッチ、アフタータッチに加え
指先による表現は、さらに思いのままに。
また、ペダル鍵盤にもアフタータッチを装備。
VA音源、オルガンフルート、セカンドエクスプレッションペダルにより、
プレイヤーの求める表現にどこまでも応えます。

音源 AWM	音源 VA	音源 ORGAN	上鍵盤 49鍵	下鍵盤 49鍵	ペダル鍵盤 20鍵	鍵盤種 カスタム (FSV鍵盤)	リボンタッチ 506 上鍵盤/下鍵盤
リボンタッチ モニター 566	全プリセット ボイス数 AWM:986 VA:94	ユーザー ボイス数 1ユニット AWM:80 VA:8	エフェクト 16種類 308タイプ	フルボイス 16パート 308タイプ	セカンド エクスプレッション ペダル	液晶 ディスプレイ 7 (2.8インチ)	USB ドック



最高のプレイを目指す人のための、フラッグシップモデル。

Electone **STAGEA**
ELS-02X (プロフェッショナルモデル)

Professional

1,903,000円 (税込) 専用イス付

ありとあらゆる表現に応えられる、
カスタム (FSV) 鍵盤上下61鍵+ペダル25鍵の、フルスケール鍵盤。
スマートで安全なステージセッティングのために、
キャンコネクターとフォーンジャックをペダル鍵盤の背面に搭載。
エレクトーンが培ってきたすべてのテクノロジーが
この1台に凝縮されています。

(プロフェッショナルモデルではスピーカーユニットはオプションです)

音源 AWM	音源 VA	音源 ORGAN	上鍵盤 61鍵	下鍵盤 61鍵	ペダル鍵盤 25鍵	鍵盤種 カスタム (FSV鍵盤)	リボンタッチ 506 上鍵盤/下鍵盤
リボンタッチ モニター 566	全プリセット ボイス数 AWM:986 VA:94	ユーザー ボイス数 1ユニット AWM:80 VA:8	エフェクト 16種類 308タイプ	フルボイス 16パート 308タイプ	セカンド エクスプレッション ペダル	液晶 ディスプレイ 7 (2.8インチ)	USB ドック



※フルベース鍵盤対応イス

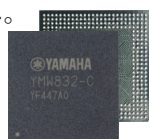


磨きつづけて、いま、表現力を極めたSTAGEAへ。

Voice

この世の、あらゆる音を鳴らすために。

STAGEAはキャラクターの異なる音源を搭載。表現したい音に合わせて組み合わせることも可能。きっと理想の音が見つかります。



無限の可能性を秘めた
ヤマハ独自開発の次世代音源LSI

● AWM 音源

STAGEAのAWM音源は986種類もの音色を内蔵。管楽器や弦楽器だけでなく、民族楽器やコーラスボイスなど、高品質で多彩な音色が充実しています。ピアノサウンドもヤマハピアノの最高峰であるフルコンサートグランドピアノCFXをサンプリング、深遠な響きを生み出します。



フルコンサートグランドピアノCFX

スーパーアーティキュレーションボイス

楽器には音と音のつながりに様々な強弱や表情をつける、アーティキュレーションというものがあります。STAGEAでは、管楽器や弦楽器特有の奏法やサウンドを、鍵盤のタッチや演奏にあわせて自然に表現してくれる「スーパーアーティキュレーションボイス」を内蔵しました。



AEM(アーティキュレーション・エレメント・モデル)技術

ヤマハ独自の音源技術です。データベースの中から、演奏に最適なサンプルデータをリアルタイムに選び出し、それらを滑らかにつなげて発音させることで、自然なアコースティック楽器の音を再現します。スーパーアーティキュレーションボイスの一部に使われています。

レイヤー

1つの音色を最大8つの波形を重ねて(レイヤー)表現。音に厚みを生み出すだけでなく、時間やタッチの変化に応じて多彩な表情を作れます。

● VA(バーチャルアコースティック)音源*

発音の仕組みを楽器内でシミュレートし、仮想楽器を作り上げて音を合成する音源です。管楽器や弦楽器等のアコースティック楽器の音色変化や表現を可能にするだけでなく、架空の楽器まで作り出すことができます。

● オルガンフルート*

伝統的なオルガンと同じように、フットペダルで各フットペダルのレベルを上げ下げしたり、パーカッションサウンドを加えたりして、ゴージャスなフルオルガンサウンドが思いどおりに作れます。3つのタイプ(サイン/ピンテージ/ユーロ)から選び、ビブラートやロータリースピーカーなどオルガンならではの効果をかけることができます。



● 3つのタッチ表現*

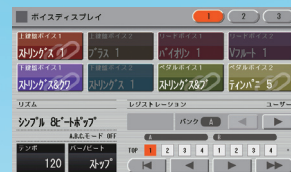
プレイヤーの想いをストレートに表現する、音量・音質の変化が可能なお3つのタッチを装備しました。イニシャルタッチは打鍵時の強さで、アフタータッチは打鍵後の強さでコントロールします。そして水平タッチは指を左右に揺らしてピッチを変えることができます。

● エフェクト

音に効果を加えて、様々な表情を引き出すエフェクト機能。16カテゴリ・308タイプの多彩なエフェクトを内蔵しています。エフェクトの組み合わせや細かな設定も自由です。

● ボイスリンク

ボイスコンディションの設定をしたボイスは「ボイスリンク」に登録して、1つの画面に集めることができ、どのボイスセクションからも呼び出せます。さらにコンディションの設定が連動しているので、セクションコピーを繰り返す手間がいらず、スピーディーなレジストレーションづくりが可能です。



ボイスリンクを設定した音色はボイスディスプレイ画面のアイコンがリンクアイコンになります。

● ボイスエディット

内蔵されているボイスの音色や音量を変更してオリジナルボイスを作ることができます。

※スーパーアーティキュレーションボイスはエディットできません。



* VA音源、オルガンフルート、水平タッチはカスタムモデルとプロフェッショナルモデルに搭載。

Rhythm

世界中の音楽へアプローチできる、多彩なリズム。

● 634種類のリズムパターン。

実際のドラムやパーカッションサウンドをサンプリングして作成されたリアルなリズムパターンをプリセット。スタンダードからエスニック、J-POPなどの、いまのミュージックシーンを反映したもまで、世界中の音楽に対応できる多彩なリズムパターンを内蔵。弾きたい曲にあったリズムが見つかります。また、リズムは内蔵のものをエディットしたり、自分だけのオリジナルなパターンを作成したりすることも可能です。※一部エディットできないパターンがあります。

● キーボードパーカッション

ドラムやラテンパーカッション、和太鼓、さらにボイスパーカッションや効果音などのバラエティーあふれる打楽器音を鍵盤に呼び出して、リアルタイムでパーカッション演奏が楽しめます。すべての打楽器音をどの鍵盤に割り当ててかを自分で決めることができるユーザーアサインも1ユニット40セット用意しました。それぞれにドラムキットを設定することができ、同時に2セットまで使用可能です。

Registration

様々な音楽シーンを再現するレジストレーション。

音色とリズムをあらかじめ組み合わせておいて、曲に合わせて呼び出せるレジストレーション。STAGEAでは、最適なバランスに整えられたレジストレーションメニューを多数プリセットしています。

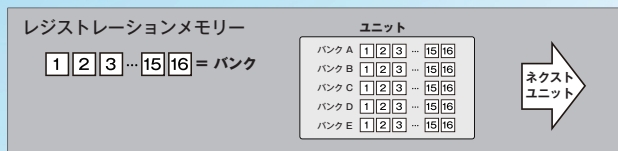
● レジストレーションメニュー

クラシック、ジャズ、ロック、そして最新のJ-POPなど、音楽ジャンルから選んで呼び出すだけで、すぐに本格的なプレイを実現。カスタムモデルとプロフェッショナルモデルには566種類、スタンダードモデルには506種類ものメニューを内蔵しています。「シンプルレジスト」は即興演奏やレジスト製作時の基本素材として使用できるようになっています。



● バンク&ユニット

レジストレーションは16種類を1バンクとして保存することができます。これを5バンクまで、つまり16×5=80種類ものレジストレーションをあらかじめ読み込んでおけます。これが1ユニット。ユニット内では音の切れ目がなく、シームレスに切り替えられるようになりました。切り替えはレジストレーションメモリーボタンやフットスイッチ、レジストシーケンスでスムーズです。さらに必要に応じて次のユニットを読み込むことができます。



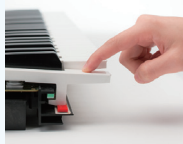
Keyboard

プレイヤーの心を余さず受け止める、世界でヤマハだけの鍵盤。

鍵盤は楽器とプレイヤーの心をつなぐ接点です。STAGEAでは多くのプレイヤーたちが認めた、至高の鍵盤となりました。

● スタンダード(FS) 鍵盤

スタンダードモデルの鍵盤です。イニシャルタッチとアフタータッチが可能。搭載されたセンサーが指先から鍵盤へ伝わるプレイヤーの想いをしっかり表現します。



● カスタム(FSV) 鍵盤

カスタムモデルとプロフェッショナルモデルに搭載している鍵盤です。ピッチを思いのままに変化させる水平タッチを装備。左右0.1ミリずつのストロークの動きで127段階の分解能をもつセンサーがこのデリケートな表現を可能にしています。世界でもヤマハだけ、このカスタム鍵盤だけの技術です。また、鍵盤を押し込むまでの荷重もセンサーにより微細に検出。レガート奏やVA音源のプレスノイズなど、表現の幅が広がります。



● ペダル鍵盤

上下の手で弾く鍵盤に加え、足で弾くペダル鍵盤にもこだわりを。イニシャルタッチはもちろん、アフタータッチで音に表情をつけることが可能です。レガート奏や重奏も可能にするポリモードを装備。また、プロフェッショナルモデルでは扇形で鍵盤長のある2オクターブのフルスケール鍵盤仕様で、高度なプレイテクニックにも応えます。

(アフタータッチはカスタムモデルとプロフェッショナルモデルに装備)



Control

全身で音楽を操るための、様々な機能。

● エクスプレッションペダル

全体のボリュームをコントロールし、音楽に表情をつけます。左右のフットスイッチに様々な機能をアサインすることで、リアルタイムで効果的なプレイを実現します。レジストレーションの切り替え、リズムのコントロールなどが可能です。

● セカンドエクスプレッションペダル

踏み込むことで音のピッチをなめらかに変えるピッチベンドや、リズムの速度を変えていくリズムコントロールが操作できます。足を離すと中央に戻る機構です。

(カスタムモデルとプロフェッショナルモデルに搭載)



エクスプレッションペダル (右)
セカンドエクスプレッションペダル (左)

● ニーレバー

右足の膝で操作するレバーです。サステインをコントロールしたり、プレイの途中で上鍵盤の音色をソロボイス演奏へ切り替えることも可能です。使用しない時はたたんでおけます。



Recording

目的に合わせて使い分けられる2つの録音・再生機能を搭載。コンピューター、携帯音楽プレイヤーでの再生やCDを作成するのに便利なオーディオ録音と、レジストレーションの保存や、鍵盤パートごとに録音したデータを大型液晶タッチパネルを使って編集もできるMDR録音があります。これらのデータはUSBフラッシュメモリーに保存ができます。

※USBデバイスは、必ず弊社「USBデバイス動作確認済みリスト」に掲載のものをご使用ください。



格納式 USB DOCK



ELS-02C

Design

プレイヤーの動きに最適化。すべては弾きやすさのために。

● フォルム

ボタン類の配置や操作感など、すべてがプレイヤーの弾きやすさに配慮したデザイン。エレクトーンならではのペダルプレイがどこからでも見えるように、フレーム構造になっています。全体がプレイヤーに向かって前傾しているフォルムのため、アクティブな印象を聴く人に与えます。



ELS-02C

● 大型カラー液晶タッチパネル

プレイヤーから見やすい7インチの大型液晶タッチパネル。すぐ横にあるデータコントロールダイヤルと組み合わせることで、直感的な操作が可能になっています。



● カラーリング

白、黒、シルバーを基調としたカラーリングは、精悍な印象に。お部屋の中ではどんなインテリアともじっくりとなじむばかりか、ステージではプレイヤーの気分をさらに盛り上げてくれます。

ELS-01シリーズのデータはもちろん使用可能。

ELS-01シリーズ用に作成・購入したデータは、ELS-02シリーズでも使用可能です。ELS-01シリーズのボイス・リズムはELS-02で基本的に同じ名前でも内蔵されます。(一部のボイス・リズムで名前が変わったり、数字が付加されるなど、若干の変更があります)

※ドラム・パーカッションのピッチを変更したデータは、そのピッチで再現されない場合があります。
 ※リードボイスにおいては全音色で、レガート奏およびスライド機能を使用時に、音のつながりが自然になりました。※データの読み込みスピードが遅くなりますので、これまでのデータは一部調整が必要になる場合があります。

Speaker

奏でた音を、プレイヤーにも聴く人にも。

● メインスピーカー

スピーカーユニットを鍵盤下に配置。ヤマハの音響技術の粋を結集して、STAGEAがつむぎ出した音を正確に、深みをもって再現します。カスタムモデルでは背面側にもオン・オフできるステレオスピーカーを配置。さらに音の広がりを助けます。



(プロフェッショナルモデルではスピーカーユニットはオプションです)



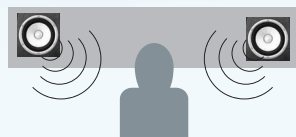
メインスピーカー(カスタムモデル) *



背面スピーカー(カスタムモデル) *

● モニタースピーカー

パネル上の左右に配置。メインスピーカーに加えてプレイヤー位置でのステレオ感を補います。



モニタースピーカー *

*写真は説明のための合成です。

UPGRADABLE

愛着のある一台を長く弾き続ける設計思想は、
これからも変わりません。

ユニットを交換して上位のモデルに「グレードアップ」。
また、「バージョンアップ」で、
あなたが毎日弾くSTAGEAは常に最新の一台です。

グレードアップ



プロフェッショナルモデル
ELS-02X



カスタムモデル
ELS-02C

カスタムモデルから プロフェッショナルモデルへグレードアップ

キーボードユニット (プロフェッショナルモデル仕様)

ELSU-K02X 302,500円 (税込)*1
+取り付け技術料16,500円 (税込)*2 出張料は別となります。

- 61鍵上下カスタム (FSV) 鍵盤

ペダルユニット (プロフェッショナルモデル仕様)

ELSU-P02X 550,000円 (税込)*1
+取り付け技術料16,500円 (税込)*2 出張料は別となります。
※ペダルユニットの取り付け技術料には、
背面の出力端子結線を行うための加工を含みます。

- 25鍵アフタータッチ付ペダル鍵盤

フルベース鍵盤対応イス

ELSU-B02X 33,000円 (税込)
※お客様による組み立てとなります。



スタンダードモデル
ELS-02

スタンダードモデルから カスタムモデルへグレードアップ

メインユニット (カスタムモデル仕様) ELSU-M02C 341,000円 (税込)*1

+取り付け技術料33,000円 (税込)*2 出張料は別となります。

- オルガンフルート、VA音源追加 ● セカンドエクスプレッションペダル追加
- 49鍵上下カスタム (FSV) 鍵盤
- 20鍵アフタータッチ付ペダル鍵盤 ● レジストレーションメニューが60種類追加

オプションユニット

スピーカーユニット (カスタムモデル仕様) ELSU-S02C 145,200円 (税込)*1
+取り付け技術料11,000円 (税込)*2 出張料は別となります。

ELS-01 シリーズをお持ちのお客様へ。

STAGEAバイタライズユニット

ユニットを取り換えるだけ。
いまお使いの ELS-01 シリーズに新たな息吹を与える＝バイタライズすることで
ELS-02 シリーズと同等の機能を持つことが可能です。

- ・音色571種類、リズムパターン360種類、
レジストレーションメニュー266種類を追加。
- ・液晶パネルは7インチに拡大。

※バイタライズに関して一部ご注意いただきたいことがあります。詳しくはヤマハエレクトーンサイトの製品ページをご覧ください。 <https://jp.yamaha.com/electone/> (バイタライズユニット ELSU-V02/ELSU-V02X「特長」)

お持ちの機種	バイタライズユニット
ELS-01 / U ELS-01C / CU / CH	ELSU-V02 352,000円 (税込)*1 +取り付け技術料33,000円 (税込)*2 出張料は別となります。
ELS-01X / XU	ELSU-V02X 365,200円 (税込)*1 +取り付け技術料33,000円 (税込)*2 出張料は別となります。



※ELS-01CU+ELSU-V02

*1 取り付け技術料・出張料は別となります。*2 メーカー参考価格です。取り付け技術料・出張料の詳細はヤマハ特約楽器店にお尋ねください。



ベーシックから、はじめよう。
音楽の楽しみが、「基本」から「無限」に広がっていく。

Electone® **STAGEA**®

ELB-02 (ベーシックモデル)

BASICの機能は、基本でありながら、多彩。

Electone **STAGEA**

ELB-02 (ベーシックモデル)

220,000円(税込) 専用イス付

音源 AWM	上鍵盤 49鍵	下鍵盤 49鍵	ペダル鍵盤 20鍵	鍵盤種 ベーシック (FSB標準)	レジストレーション 506+95
全プリセット ボイス数 540	エフェクト 16種類 308タイプ	レジストレーション パターン数 368	液晶 ディスプレイ LCD		



Keyboard

弾きやすさを追求して、ELB-02のために新設計したFSB鍵盤。

打鍵の強さで音の強弱や音色に表情がつくインシタルタッチ、鍵盤を押しこむと音量や音質が変化するアフタータッチも搭載しています。



Voice

540種類もの高品質な音色を内蔵。サクソスのプレス音や、ギターと指との摩擦音をはじめ、管楽器や弦楽器特有の奏法やサウンドを、鍵盤のタッチや演奏にあわせて自然に表現するスーパーアーティキュレーションボイスも搭載しました。



Rhythm

368種類のリズムパターンを内蔵。キーボードで打楽器や効果音を簡単に鳴らせるキーボードパーカッションも搭載しています。



Registration Menu

音とリズムをあらかじめ最適に組み合わせたレジストレーションメニューは合計601種類。STAGEAシリーズ共通の506種類に、初心者にも使いやすいベーシックな組み合わせ95種類をプラスしました。



Recording

目的に合わせて使い分けられる2つの録音・再生機能を搭載。コンピューター、携帯音楽プレイヤーでの再生やCDを作成するのに便利なオーディオ録音と、レジストレーションの保存や、鍵盤パートごとに録音したデータを編集もできるMDR録音があります。これらのデータはUSBフラッシュメモリーに保存ができます。



Design

ホワイトを基調とし、シンプルでインテリアにもなじみやすいデザインです。見やすいワイドな液晶画面とデータコントロールダイヤルを搭載。多彩な機能も簡単に操作できます。



Interface

ヘッドフォンやMIDI、USB端子に加え、AUX INとOUTの端子を装備。携帯音楽プレイヤーをつないで録音、再生が可能です。



Speaker

4chマルチアンプを搭載。低音から高音まで立体感のあるサウンドを楽しめます。

※通常はスピーカーネットで覆われています。



● ELB-02専用オプション蓋

ELBU-F02 32,780円(税込)

閉じた蓋の上で文字が書けたり、立てた状態では譜面板となります。お客様による取付となります。



コンパクトで持ち運べるから、演奏シーンを選ばない。
その多才さで大人の遊び心に応える、カジュアルなエレクトーン。

Electone® STAGEA®

ELC-02 (カジュアルモデル)

欲しかった音色、音楽を遊び尽くせる機能をこのコンパクトなボディに凝縮。
分解、組み立て、持ち運びもカンタン。
弾きたい場所があなたのステージになるモデルです。

Electone **STAGEA**

ELC-02 (カジュアルモデル)
605,000円(税込) 専用イス付

音源 AWM	音源 ORGAN	上鍵盤 49鍵	下鍵盤 49鍵	ペダル鍵盤 20鍵	鍵盤種 スタンダード (F35鍵盤)	パッドの ニュー 506
全プリセット ボイス数 986	ユーザー ボイス数 1ユニット AWM:50	エフェクト 16パッド 308タイプ	マルチリズム パターン数 634 (パッド別)	セカンド パッドの ペダル	液晶 ディスプレイ 7色 (TEFカラー)	



Voice

自分が弾きたい音が見つかる豊富な986音色をプリセット。管楽器の息遣いや弦の摩擦音も再現するスーパーアーティキュレーションボイスも搭載しました。オルガンは、ジャジーな曲からクラシックまでも表現できる多彩な音色を採用。さらに、プリセットされた音だけでなく、音色を自分好みにエディットして楽しむこともできます。

※スーパーアーティキュレーションボイスはエディットできません。



Rhythm

様々なジャンルの音楽に対応する多彩な634種類のリズムをプリセット。曲に合わせてリズムを選べることはもちろん、自由にエディットもできます。さらにゼロからリズムを自作することも可能。自分だけのリズムで個性あふれるパフォーマンスを実現できます。

※一部エディットできないパターンがあります。



Registration

レジストレーションとは、あらかじめ音色とリズムをセットできる機能。レジストレーションメモリーボタンを押すことでいつでも瞬時に呼び出すことが可能です。楽器には音楽ジャンルから選んで簡単に呼び出すことができる506種類の豊富なメニューをプリセット、弾きたい曲がすぐに弾けます。自分好みに作成したレジストレーションはUSBフラッシュメモリーに保存できます。



Keyboard Control

打鍵の強さで、音の強弱も、音色の表情も変化するインシャルタッチ、鍵盤を押し込んだ後に、音質、音量、ピッチをコントロールするアフタータッチを搭載。指先での繊細な音楽表現が可能です。



Second Expression Pedal

足でコントロールするペダルを活用することで、ギターのコヨーキングやサックスのバンドアップ奏法も思いのままに表現することができます。

※エクスプレッションペダル(右)セカンドエクスプレッションペダル(左)



Color Touch Panel

見やすい7インチ大型液晶パネルを搭載。音色やエフェクト、リズムの選択からコントロールも、エディットも、タッチパネルで直感的にできるので、ストレスなく操作できます。



Audio Recording

演奏をそのまま、オーディオファイル(.wav)としてUSBフラッシュメモリーに保存できます。演奏を携帯音楽プレーヤーで聴いたり、友達に送ってシェアしたりすることができます。



Portability

メインユニット、ペダルユニット、スタンド、スピーカー、イスに分かれているので、各ユニットごとに持ち運びが簡単にできます。付属のイスも折りたたんでコンパクトに。場所を選ばずに気軽に演奏できます。



For STAGEA D-DECK Package User.

STAGEA D-DECK Packageをお使いの方も、メインユニットをELCU-M02に差し替えることで、ELC-02の機能をお楽しみいただけます。

ペダル鍵盤、スタンド、イスはそのままお使いいただけます。ELCU-M02にスピーカーユニットは付属していません。ELCU-M02:462,000円(税込) 譜面板付



* 各ユニットごとの単品販売はございません。

More fun with your Electone.

楽しみ方、どんどん広がる。

◆ エレクトーンを楽しむための楽譜が充実

様々なジャンルのエレクトーン専用曲集、エレクトーン情報・スコアマガジン「月刊エレクトーン」があなたのエレクトーンライフを応援します。曲集や雑誌は全国ヤマハ特約楽器店でお求めいただけます。

ヤマハの楽譜出版 <https://www.ymm.co.jp/>



◆ 楽譜に対応したデータはいつでもどこでも



楽譜に対応したレジストレーションデータはMumaまたはヤマハミュージックデータショップ、ふりと楽譜でお求めいただけます。さらに、最新のヒット曲が続々登場するHitExpress2など、ここでしか手に入らない楽譜もあります。ふりと楽譜では、配信楽譜もお求めいただけます。

◆ アプリ iPhone / iPod touch / iPad 専用無料アプリ エレクトーン弾き放題!



● 弾き放題：最新ヒット曲などの楽譜やデータが弾き放題

HitExpress2やSTAGEAの達人などの楽譜とレジストレーションデータが、さらに、月刊エレクトーンのリジストレーションデータが弾き放題に。

・ウェブサイトのヤマハミュージックデータショップでのお申込みが必要です。
月額550円(税込)

● ライブラリー:エレクトーン演奏用のデータ管理

ヤマハミュージックデータショップで購入したデータはアプリ経由でエレクトーンに挿入したUSBフラッシュメモリーに転送、楽譜データはiOSデバイス上で見ることもAirPrint対応のプリンターで無線で印刷することもできます。さらに、自作のデータや編集したプロテクト編集ソングのバックアップもアプリ内で可能になります。

・プロテクトオリジナルソングのバックアップはできません。・印刷にはAirPrint対応のプリンターが必要です。

*お使いのエレクトーンが最新バージョンであることが必要です。最新バージョンについてはエレクトーンサイトでご確認ください。
*iOSデバイスとエレクトーンとの接続については、エレクトーンのお客様向け iPhone / iPad 接続マニュアルをご確認の上、お持ちのデバイスに合うものをご用意ください。
*iPhone / iPod touch / iPad / AirPrint / Lightningは米国および他の国々で登録されたApple Inc.の商標です。

「音声ガイド」機能について

〈搭載モデル:ELS-02/02C/02X (Ver.2.2以上、バイタライズされたエレクトーンを含む)、ELC-02 (Ver.2.1以上)〉
音声ガイドとは、画面の表示内容や実行した操作などを音声で読み上げる機能です。機能のご利用については製品サイトの特長欄にてご確認ください。

Option

演奏シーンやプレイヤーに合わせて、様々なオプションをご用意しています。

■ ヘッドホン



HPH-150WH (ホワイト) 11,000円 (税込)
 HPH-150B (ブラック) 11,000円 (税込)
 HPH-100WH (ホワイト) 5,500円 (税込)
 HPH-100B (ブラック) 5,500円 (税込)
 HPH-50WH (ホワイト) 3,850円 (税込)
 HPH-50B (ブラック) 3,850円 (税込)

電子楽器に最適な設計の高性能ステレオヘッドフォン

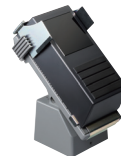
■ ペダル

● 補助ペダル鍵盤



PK-2 17,600円 (税込)
 ELSシリーズでお使いの場合はアダプターボルトが必要です。
 フルベース鍵盤、ELC-02、D-DECKにはお使いいただけません。
 ● アダプターボルト PK2 BLT (6本組) 2,530円 (税込)

● エクスプレッションペダル用補助ペダル



写真は取り付け例です。

12,100円 (税込)
 ELC-02、D-DECKにはお使いいただけません。

まだ足がペダル鍵盤やエクスプレッションペダルにとどかないお子さまのための補助ペダルです。

■ ライブ・パフォーマンスを最大限に引き出すPAスピーカー



中・小ホールの
コンサートに。

DXR12mk II オープン価格

最大出力1100Wの大出力パワードスピーカー。
演奏者用のフロアモニターとしても使用可能。
サイズ：幅362 × 奥行350 × 高さ601 (mm)
質量：18.6 kg



スタジオや
ホームユースに。

ヤマハポータブルPAシステム STAGEPAS 400BT オープン価格

Bluetooth®機能を搭載した
最大出力200W+200Wの高音質なポータブルPAシステム。
内蔵のミキサーは取り外して使用可能。
スピーカー1本のサイズ：幅289 × 奥行275 × 高さ472 (mm)
質量：7.7 kg

PA機器につきましては、プロオーディオ・インフォメーションセンター(フリーダイヤル:0120-016-808 携帯電話、IP電話から 050-3852-4471 営業時間:11:00~17:00【土・日・祝日・センター指定休日を除く】)までお問い合わせ下さい。

■ ケース



ELC-02 本体用ケース(本体&譜面台用)
オープン価格
サイズ：幅1,222 × 奥行353 × 高さ489 (mm)



ELC-02 ペダル用ケース(ペダル&スピーカー用)
オープン価格
サイズ：幅1,034 × 奥行357 × 高さ592 (mm)



ELC-02 スタンド用ソフトケース
オープン価格
サイズ：幅800 × 奥行618 × 高さ264 (mm)

■ フットスイッチ ELC-02でサステイン等のコントロールに。



● FC4A フットスイッチ
4,840円 (税込)



● FC5 フットスイッチ
2,640円 (税込)

■ USB無線LANアダプター



UD-WL01 8,800円 (税込)

楽器をiPhone/iPod touch/iPadなどのiOSデバイスやコンピューターと無線で繋ぐ、USB無線LANアダプターです。「エレクトーン押し放題!」アプリをご利用時、エレクトーンとiOSデバイスを無線で接続する際に使用できます。詳しくはホームページをご覧ください。

USBデバイスについて

【ご注意】 エレクトーンで使用するUSBデバイス(USBメモリー、USB無線LANアダプターなど)は、必ず「USBデバイス動作確認済リスト」に記載の製品をお選びください。リストは、ヤマハエレクトーンサイト(<https://jp.yamaha.com/electone/>)の製品ページに掲載しております。QRコードからも確認できます。



仕様一覧

Electone STAGEA		ELS-02X (プロフェッショナルモデル) 1,903,000円(税込)	ELS-02C (カスタムモデル) 1,199,000円(税込)	ELS-02 (スタンダードモデル) 803,000円(税込)
音源		AWM+VA+ORGAN		AWM
鍵盤		上鍵盤:61鍵(C~C)、下鍵盤:61鍵(C~C)、ペダル鍵盤:25鍵(C~C)	上鍵盤:49鍵(C~C)、下鍵盤:49鍵(C~C)、ペダル鍵盤:20鍵(C~G)	上鍵盤:49鍵(C~C)、下鍵盤:49鍵(C~C)、ペダル鍵盤:20鍵(C~G)
鍵盤種		カスタム鍵盤 (FSV鍵盤)		スタンダード鍵盤 (FS鍵盤)
イニシャルタッチ			上鍵盤、下鍵盤、ペダル鍵盤	
アフタータッチ		上鍵盤、下鍵盤、ペダル鍵盤		上鍵盤、下鍵盤
ホリゾンタルタッチ		上鍵盤、下鍵盤		-
レジストレーション	レジストレーションメニュー	566		506
	レジストレーションメモリー	1ユニット16×5、M(メモリー)、1~16、D(ディスプレイ)		
	レジストレーションシフト	シフト、ジャンプ、ユーザー (1ユニット400ステップ)、ネクストユニット		
音色	ボイスセクション数	上鍵盤ボイス:2、リードボイス:2、下鍵盤ボイス:2、ペダルボイス:2		
	ボイスボタン	上/下鍵盤ボイス	STRINGS, BRASS, WOODWIND, TUTTI, PAD, SYNTH, PIANO, ORGAN, PERCUSSION, GUITAR, CHOIR, WORLD, ユーザーボタン1, 2	
		リードボイス	VIOLIN, SYNTH, FLUTE, TRUMPET, VA-ACOUSTIC, VA-VIRTUAL, VA-ELECTRONIC, VA-CUSTOM, ユーザーボタン1, TO LOWER(リード1), SOLO(リード2)	VIOLIN, SYNTH, FLUTE, TRUMPET, ユーザーボタン1, TO LOWER(リード1), SOLO(リード2)
		ペダルボイス	CONTRABASS, ELEC. BASS, TIMPANI, SYNTH BASS, ユーザーボタン1, TO LOWER	
	全プリセットボイス数	AWM: 986, VA: 94		AWM: 986
	ユーザーボイス数	1ユニット AWM: 80, VA: 6		1ユニット AWM: 80
	ボイスリンク		○	
	オルガンフルート	[タイプ] サイン、ビンテージ、ユーロ、[フッテージ] 16'、5 1/3'、8'、4'、2 2/3'、2'、1 3/5'、1 1/3'、1'、 [アタック] 4'、2 2/3'、2'、レンジス、レスポンス、[モード] ファースト、イーチ [ビブラート] デプス、スピード [エフェクト] XGロータリー SP、ロータリースピーカー 1、2、3、4、5、2ウェイロータリー SP、 デュアルローター 1、2、デュアルローター-BRT、デュアルローター-WRM、ディスト+ロータリー、 ドライブ+ロータリー、アンプ+ロータリー、ディスト+2ロータリー、ドライブ+2ロータリー、アンプ+2ロータリー、OFF		-
	ロータリースピーカースピードコントロール		2.69~39.7Hz、スロー、ストップ	
効果	サステイン		上鍵盤1、2(KNEE)、下鍵盤1、2(KNEE)、ペダル鍵盤1、2	
	リバーブ (ボイスセクション/リズム)	タイプ	ホール1,2,3,M,L,XGホール1,2,ルーム1,2,3,4,S,M,L,XGルーム1,2,3,ステージ1,2,XGステージ1,2,プレート1,2,XGプレート、GMプレート、ホワイトルーム、アトモスフィアホール、アコースティックルーム、ドラムルーム、パーカッションルーム、トネル、キャニオン、ベースメント	
		レベル設定	上鍵盤1,2、下鍵盤1,2、リード1,2、ペダル鍵盤1,2、パーカッション、	上鍵盤1,2、リード1,2、ペダル鍵盤1,2、パーカッション、
	ボイスセクションエフェクト	パーカッション	アカンパニメント、キーボードパーカッション、上鍵盤オルガンフルート、下鍵盤オルガンフルート	アカンパニメント、キーボードパーカッション
			リバーブ、ディレイ、アーリー/カラオケ、コーラス、フランジヤム、フェーザー、トレモロ/オートパン、 ロータリースピーカー、ディストーション、ディストーション+、アンプシミュレーター、ワウ、ダイナミック、EQ/エンハンサー、ピッチチェンジ、ミズレーニアス、スルー	
リズム	リズムボタン	MARCH, WALTZ, SWING & JAZZ, POPS, R&B, LATIN, WORLD MUSIC, BALLAD, ROCK, DANCE, ユーザーボタン1, 2		
	プリセットパターン数	634 (メトロノーム含む)		
	パート	メロドラマ、アドドラム		
	セクション	INTRO1,2,3, ENDING1,2,3, MAIN/FILL A,B,C,D, BREAK, オートフィル		
演奏補助機能	アカンパニメント	コード1,2,パッド、フレーズ1,2		
	オートベースコード	OFF, シングルフィンガー、フィンガードコード、カスタムA,B,C、メモリー:下鍵盤、ペダル鍵盤		
	メロディーオンコード	OFF、1、2、3、ニーレバー		
プログラム機能	ボイスエディット	○		
	リズムパターンプログラム	○		
	リズムシーケンスプログラム	1ユニット SEQ.1、2、3、4 (リズム、レジスト)		
	キーボードパーカッションアサイン	1ユニットプリセット1、2、ユーザー1~40 (パン、ピッチコース、ピッチファイン、リバーブ、ボリューム)		
各種コントロール	フットスイッチ	レフト	[リズム] 停止、ブレイク、メインA,B,C,D、イントロ1,2,3、エンディング1,2,3、[グライド] 上鍵盤1,2、リード1,2、下鍵盤1,2、タイム設定、[ロータリースピーカー]	
		ライト	レジストレーションシフト	
	エクスペッションペダル	○		
	セカンドエクスペッションペダル	ピッチバンド、テンポ		ピッチバンド、テンポ(設定/再生のみ)
	ニーレバー	サステイン(上鍵盤1、2、下鍵盤1、2)、M.O.C.、リードスライド、フロ(リード2)		
	トランスポーズ	-6~+6		
	ピッチ	A=427.2~452.6Hz、初期状態A=440Hz		
	MIDI設定	○		
	メインコントロール	電源スイッチ、マスターボリューム		
	MDR	検索 [ソング]停止、再生、一時停止、巻戻し、早送り、録音、カスタムプレイ、譜面、演奏設定(テンポ/パート)、ユニット編集 [ツール]フォルダー作成、名前変更、コピー、削除、変換(XG変換/ELS→EL変換/EL→ELS変換)、フォーマット、情報		
	オーディオ録音/再生	[再生] 停止、再生、一時停止、早戻し、早送り、ボリューム、テンポ、ピッチ[録音] 停止、録音 [ツール]名前変更、削除。 対応フォーマット wav (サンプリング周波数44.1kHz、量子化ビット数16bit、stereo)		
	ユーティリティ	言語(日本語/英語)、タッチパネル操作音、LCDブライトネス、マイク(リバーブ/ボリューム)、ディスプレイモード(ノーマル/テンポ)、初期化		
	ディスプレイセレクト	VOICE DISPLAY, A.B.C./M.O.C., MDR, FOOTSWITCH, UTILITY, AUDIO, VOICE EDIT, RHYTHM PATTERN PROGRAM, RHYTHM SEQUENCE PROGRAM, U.ORGAN FLUTES, L.ORGAN FLUTES, ROTARY SP SPEED		VOICE DISPLAY, A.B.C./M.O.C., MDR, FOOTSWITCH, UTILITY, AUDIO, VOICE EDIT, RHYTHM PATTERN PROGRAM, RHYTHM SEQUENCE PROGRAM, ROTARY SP SPEED
機器仕様	液晶ディスプレイ	7.0型 TFT-カラー LCD 800 × RGB × 480ドット		
	サウンド	アンプ出力	70W×2 (ELSU-S02C使用時)	70W×2
		スピーカー	[モニタースピーカー] 6.6cm×2	[コーン型] 13cm×8、[ドーム型] 2.5cm×4、[モニタースピーカー] 6.6cm×2
	ストレージ	USBフラッシュメモリー		
	端子	PHONES (2)、AUX OUT: L/L+R, R (フォーン)、L, R (LEVEL FIXED:ピン)、 AUX IN: L/L+R, R (フォーン)、MIDI IN/OUT、USB TO HOST、 USB TO DEVICE (3; 2つはUSB DOCK)、 MIC/LINE IN: フォーン (INPUT VOLUME, MIC/LINE IN) ペダルユニット部: AUX OUT: L, R(LEVEL FIXED: フォーン)、L, R(キャノン)	PHONES (2)、AUX OUT: L/L+R, R (フォーン)、L, R (LEVEL FIXED:ピン)、AUX IN: L/L+R, R (フォーン)、 MIDI IN/OUT、USB TO HOST、USB TO DEVICE (3; 2つはUSB DOCK)、 MIC/ LINE IN: フォーン(INPUT VOLUME, MIC/LINE IN)	
	消費電力 (※定格電圧・周波数は100V/50/60Hz)	65W(ELSU-S02C使用時)		
	サイズ・質量	本体	本体:間口1229mm、奥行987mm、高さ1017mm、 1276mm(キーカバーを立てた時)、質量100.0kg	本体:間口1229mm、奥行574mm、高さ1017mm、 1276mm(キーカバーを立てた時)、質量109.5kg
		イス	間口1915mm、奥行365mm、高さ618mm、質量12.1kg	間口781mm、奥行305mm、高さ618mm、質量8.8kg
	色・仕上げ	シルバーメタリック		
	付属品	イス、取扱説明書、保証書、ユーザー登録のご案内		

Electone STAGEA		ELC-02 (カジュアルモデル) 605,000円(税込) ELCU-M02 (メインユニット) 462,000円(税込)	
音源	AWM + ORGAN		
鍵盤	上鍵盤: 49鍵(C~C)、下鍵盤: 49鍵(C~C)、ペダル鍵盤: 20鍵(C~G)		
鍵盤種	スタンダード鍵盤(FS鍵盤)		
イニシャルタッチ	上鍵盤、下鍵盤、ペダル鍵盤		
アフタータッチ	上鍵盤、下鍵盤		
ホリゾンタルタッチ	-		
レジストレーション	506		
レジストレーションメニュー	1ユニット 16×5 M(メモリー)、1~16、D(ディスプレイ)		
レジストレーションメモリー	シフト、ジャンプ、ユーザー (1ユニット 400ステップ) ネットユニット		
音色	上鍵盤ボイス: 2、リードボイス: 2、下鍵盤ボイス: 2、ペダルボイス: 2		
ボイスボタン 上/下鍵盤ボイス	STRINGS, BRASS, WOODWIND, TUTTI, PAD, SYNTH, PIANO, ORGAN, PERCUSSION, GUITAR, CHOIR, WORLD, ユーザーボタン1, 2		
リードボイス	VIOLIN, SYNTH, FLUTE, TRUMPET, ユーザーボタン1, TO LOWER (リード1), SOLO (リード2)		
ペダルボイス	CONTRABASS, ELEC. BASS, TIMPANI, SYNTH BASS, ユーザーボタン1, TO LOWER		
全プリセットボイス数	AWM: 986		
ユーザーボイス数	1ユニット AWM: 80		
ボイスリンク	○		
オルガンフルート	[タイ] サイン、ピンチ、ユーロ [フッテージ] 16, 5.1/3, 8, 4.2, 2/3, 2.1, 3/5, 1.1/3, 1' [アタック] 4, 2, 2/3, 2, レンダス、レスポンス [モード] ファースト、イーチ[ピッチ] デパス、スピード [エフェクト] XGローター SP, ロータースピーカー 1, 2, 3, 4, 5, 2ウェイローター SP, デュアルローター 1, 2, デュアルローター-BRT, デュアルローター-WRM, ディスト+ローター1, ドライブ+ローター1, アンブ+ローター1, ディスト+2ローター1, ドライブ+2ローター1, アンブ+2ローター1, OFF		
ロータリースピーカースピードコントロール	2.69~39.7Hz, スロー、ストップ		
効果	上鍵盤1, 2 (フットペダル), 下鍵盤1, 2 (フットペダル), ペダル鍵盤1, 2		
リバーブ タイプ (リバーブ/リフレ)	ホール1, 2, 3, M, L, XGホール1, 2, ルーム1, 2, 3, S, M, L, XGルーム1, 2, 3, ステージ1, 2, XGステージ1, 2, プレート1, 2, XGプレート, GMプレート, ホワイトルーム, アトモスフィアホール, アコースティックルーム, ドラムルーム, パーカッションルーム, トンネル, キネティクス, ベースメイト		
レベル設定	上鍵盤1, 2, 下鍵盤1, 2, リード1, 2, ペダル鍵盤1, 2, パーカッション, アカンパニメント, キーボードパーカッション, 上鍵盤オルガンフルート, 下鍵盤オルガンフルート		
ボイスセクションエフェクト	リバーブ, デレイ, アーリー /カラオケ, コーラス, フランジャー, フェーザー, トレモロ/オートパン, ロータリースピーカー, ディストーション, ディストーション, アンビシミュレーター, ワウ, ダイナミック, EQ/エンハンサー, ピッチチェンジ, ミスレニアス, スルー		
リズム	MARCH, WALTZ, SWING&JAZZ, POPS, R&B, LATIN, WORLD MUSIC, BALLAD, ROCK, DANCE, ユーザーボタン1, 2		
プリセットパターン数	634 (メトロノーム含む)		
パート	メインドラム, アドドラム		
セクション	INTRO1, 2, 3, ENDING1, 2, 3, MAIN/FILL A, B, C, D, BREAK, オートフィル		
演奏補助機能	アカンパニメント コード1, 2, パッド, フレーズ1, 2 オートベースコード OFF, シングルフィンガー, フィンガードコード, カスタムA, B, C, D, メモリー: 下鍵盤, ペダル鍵盤 メロディーオンコード OFF, 1, 2, 3, フットペダル		
プログラム機能	ボイスエディット ○ リズムパターンプログラム ○ リズムシーケンスプログラム 1ユニット SEQ.1, 2, 3, 4 (リズム, レジスト) キーボードパーカッションアサイン 1ユニット プリセット1, 2, ユーザー 1~40 (パン, ピッチコース, ピッチファイン, リバーブ, ボリューム)		
各種コントロール	フットスイッチ レフト [リズム] 停止, フレイク, メインA, B, C, D, イトロ1, 2, 3, エンディング1, 2, 3 [タイ] 上鍵盤1, 2, リード1, 2, 下鍵盤1, 2, タイム設定 [ロータースピーカー] ライト レジストレーションシフト エクスプレッションペダル ○ セカンドエクスプレッションペダル ピッチベンド, テンポ ニールバー - トランスポーズ -6~+6 ピッチ A=427.2~452.6Hz, 初期状態A=440Hz MIDI設定 ○ メインコントロール 電源スイッチ, マスターボリューム (スピーカー電源スイッチ, ボリューム, サウンドタイプ1/2) MDR 検索 [ソング] 停止, 再生, 一時停止, 早戻し, 早送り, 録音, カスタムプレイ, 譜面, 演奏設定(テンポ/パート), ユニット編集 [ツール] フォルダ作成, 名前変更, コピー, 削除, 変換(XG変換/TO EL変換/FROM EL変換), フォーマット, 情報 オーディオ録音/再生 [再生] 停止, 再生, 一時停止, 早戻し, 早送り, ボリューム, テンポ, ピッチ録音 停止, 録音 [ツール] 名前変更, 削除, wav (サンプリング周波数44.1kHz, 量子化ビット数16bit, stereo) ユーティリティ 言語(日本語/英語), タッチパネル操作音, LCDフライトネス, マイク(リバーブ/ボリューム), ディスエーブルモード(ノーマル/テンポ), 初期化 ディスプレイセレクト VOICE DISPLAY, A, B, C, M.O.C., MDR, FOOTSWITCH, UTILITY, AUDIO, VOICE EDIT, RHYTHM PATTERN PROGRAM, RHYTHM SEQUENCE PROGRAM, U. ORGAN FLUTES, L. ORGAN FLUTES, ROTARY SP SPEED		
機器仕様	液晶ディスプレイ 7.0型 TFT- カラー ワイド VGA LCD 800 × 480ドット サウンド アンプ出力 (20W + 15W) × 2 スピーカー (コーン型) 96mm, [ドーム型] 19mm) × 2 ストレージ USBフラッシュメモリー 端子 PHONES, OUTPUT L/L+R, R (フォーン), AUX OUT (LEVEL FIXED) MAIN L/L+R, SUB 1, 2 (フォーン), AUX IN L/L+R, R (フォーン), TO PEDAL, USB TO DEVICE×3, USB TO HOST, MIDI IN/OUT, FOOT PEDAL (SUSTAIN), MIC (フォーン), MIC VOLUME 消費電力 (※定格電圧/周波数は100V/50/60Hz) メインユニット 28W (電源アダプターPA-300C使用時), スピーカー 20W × 2 サイズ・質量 本体 幅 1185mm × 奥行き 652mm × 高さ 938mm (譜面板装着時 高さ1091mm) 質量 45.8kg 46.8kg (譜面板装着時) ELCU-M02(メインユニット) 幅 1149mm × 奥行き 425mm × 高さ 209mm (譜面板装着時 奥行き 519mm × 高さ 362mm) 質量 17.0kg 18.0kg (譜面板装着時) ペダルユニット 幅 873mm × 奥行き 539mm × 高さ 310mm 質量 13.0kg スピーカー 幅 144mm × 奥行き 191mm × 高さ 242mm 幅 167mm × 奥行き 243mm × 高さ 309mm (スピーカー-固定金具装着時) 質量 2.3kg × 2 4.9kg × 2 (スピーカー-固定金具装着時) スタンド 幅 1185mm × 奥行き 652mm × 高さ 750mm 質量 6.0kg イス 幅 637mm × 奥行き 324mm × 高さ 580mm 質量 5.4kg 色・仕上げ ブラック 付属品 イス, 譜面板, 譜面板取付台×2, 電源アダプター, 電源コード, 取扱説明書, 保証書, ユーザー登録のご案内		

Electone STAGEA		ELB-02 (ベーシックモデル) 220,000円(税込)	
音源	AWM		
鍵盤	上鍵盤: 49鍵(C~C)、下鍵盤: 49鍵(C~C)、ペダル鍵盤: 20鍵(C~G)		
鍵盤種	ベーシック鍵盤(FSB鍵盤)		
イニシャルタッチ	上鍵盤、下鍵盤		
アフタータッチ	上鍵盤、下鍵盤		
ホリゾンタルタッチ	-		
レジストレーション	601		
レジストレーションメニュー	1ユニット 16×5 / メモリー、1~16、ディスプレイ		
レジストレーションメモリー	シフト、ジャンプ、ユーザー (1ユニット 400ステップ) / ネットユニット		
音色	上鍵盤ボイス1/2、リードボイス1/2、下鍵盤ボイス1/2、ペダルボイス1/2		
ボイスボタン 上/下鍵盤ボイス	ストリングス、ブラス、ウッドwind、トックティ、パッド、シンセ、ピアノ、オルガン、パーカッション、ギター、クワイア、ワールド、ユーザー1、ユーザー2		
リードボイス	バイオリン、シンセ、フルート、トランペット、ユーザー1、トゥローワー(リード1)、ソロ(リード2)		
ペダルボイス	コントラバス、エレクトリックベース、ティンパニ、シンセベース、ユーザー1、トゥローワー		
全プリセットボイス数	AWM: 540		
ユーザーボイス数	-		
ボイスリンク	-		
オルガンフルート	-		
ロータリースピーカースピードコントロール	2.69~39.7Hz, スロー、ストップ		
効果	上鍵盤1, 2, 下鍵盤1, 2, ペダル鍵盤1, 2		
リバーブ タイプ (リバーブ/リフレ)	ホール1, 2, 3, M, L, XGホール1, 2, ルーム1, 2, 3, 4, S, M, L, XGルーム1, 2, 3, ステージ1, 2, XGステージ1, 2, プレート1, 2, XGプレート, GMプレート, ホワイトルーム, アトモスフィアホール, アコースティックルーム, ドラムルーム, パーカッションルーム, トンネル, キネティクス, ベースメイト		
レベル設定	上鍵盤1, 2, 下鍵盤1, 2, リード1, 2, ペダル鍵盤1, 2, パーカッション, アカンパニメント, キーボードパーカッション		
ボイスセクションエフェクト	リバーブ, デレイ, アーリー /カラオケ, コーラス, フランジャー, フェーザー, トレモロ/オートパン, ロータリースピーカー, ディストーション, ディストーション, アンビシミュレーター, ワウ, ダイナミック, EQ/エンハンサー, ピッチチェンジ, ミスレニアス, スルー		
リズム	MARCH, WALTZ, SWING&JAZZ, POPS, R&B, LATIN, WORLD MUSIC, BALLAD, ROCK, DANCE, ユーザーボタン1, 2		
プリセットパターン数	368 (メトロノーム含む)		
パート	メインドラム, アドドラム		
セクション	イントロ1, 2, 3, エンディング1, 2, 3, メイン/フィルイン A, B, C, D, ブレイク, オートフィル		
演奏補助機能	アカンパニメント コード1, コード2, パッド, フレーズ1, フレーズ2 オートベースコード OFF, シングルフィンガー, フィンガードコード, カスタムA, B, C, D, メモリー: 下鍵盤, ペダル鍵盤 メロディーオンコード ○		
プログラム機能	ボイスエディット - リズムパターンプログラム - (再生のみ) リズムシーケンスプログラム 1ユニット SEQ.1, 2, 3, 4 (リズム, レジスト) キーボードパーカッションアサイン 1ユニット プリセット1, 2, ユーザー 1~40		
各種コントロール	フットスイッチ レフト [リズム] 停止, フレイク, メインA, B, C, D, イトロ1, 2, 3, エンディング1, 2, 3 [タイ] 上鍵盤1, 2, リード1, 2, 下鍵盤1, 2, タイム設定 [ロータースピーカー] ライト レジストレーションシフト エクスプレッションペダル ○ セカンドエクスプレッションペダル - ニールバー - トランスポーズ -6~+6 ピッチ A=427.2~452.6Hz, 初期状態A=440Hz MIDI設定 ○ メインコントロール 電源スイッチ, マスターボリューム MDR [ソング] 停止, 再生, 一時停止, 早戻し, 早送り, 録音, カスタムプレイ, 演奏設定(テンポ/パート), ユニット編集 [ツール] フォルダ作成, 名前変更, コピー, 削除, 変換(XG変換, ELB→EL変換, EL→ELB変換), フォーマット, 情報 オーディオ録音/再生 [再生] 停止, 再生, 一時停止, 早戻し, 早送り, ボリューム, テンポ, ピッチ録音 停止, 録音 [ツール] 名前変更, 削除, wav (サンプリング周波数44.1kHz, 量子化ビット数16bit, stereo) ユーティリティ 言語 (日本語/英語), ディスエーブルモード (ノーマル/テンポ), LCDコントラスト, 初期化 ディスプレイセレクト ボイスディスプレイ, A, B, C, M.O.C., MDR, フットスイッチ, ユーティリティ, オーディオ		
機器仕様	フルドットLCD (128 × 64ドット), モノクロ サウンド アンプ出力 (20W + 10W) × 2 スピーカー (16cm + 5cm) × 2 ストレージ USBフラッシュメモリー 端子 PHONES, AUX OUT (VARIABLE, 標準フォーン), L/L+R, R, AUX IN (ステレオミニフォーン) MIDI IN/OUT, USB TO HOST, USB TO DEVICE × 2 消費電力 (※定格電圧/周波数は100V/50/60Hz) 23W サイズ・質量 幅 1113mm × 奥行き 493mm × 高さ 924mm (譜面板を立てたとき 奥行き509mm × 高さ1103mm) 質量 50kg 色・仕上げ ホワイト 付属品 イス, 譜面板, キーボードカバー, 電源コード, 取扱説明書, 活用ガイド, 保証書, ユーザー登録のご案内		

* TFT-カラーLCDは特性として表示面上に点灯しない点や点灯したままの点がある場合があります。これは故障・不良ではありません、予めご了承ください。 * 仕様および外観は、改良のため予告なく変更することがあります。

YamahaとMembers(お客さま)をMusicで結ぶ

Yamaha **Music** Members

ヤマハミュージックメンバーズは、音楽を楽しむ方のための会員制サービスです。音楽や楽器に関する最新情報をお届けするほか、会員限定イベントの開催、コンサートやライブの優待など魅力的な特典をご用意しています。

member.jp.yamaha.com



「エレクトーンステーション」はエレクトーンを楽しむをお伝えするヤマハの SNS アカウントです



X、Facebook「エレクトーンステーション」もご覧ください。

詳しくは [エレクトーン 検索](https://jp.yamaha.com/electone/) <https://jp.yamaha.com/electone/>

- エレクトーン・D-DECKの機能や取扱いについては、最寄のヤマハ特約楽器店または下記ヤマハお客様コミュニケーションセンターへお問い合わせください。

お客様コミュニケーションセンター エレクトーンご相談窓口

【フリーダイヤル】0120-138-808

携帯電話・一部のIP電話からは 050-3852-4078

営業時間：月～金 10:00～17:00 (土・日・祝日および当社指定日は休業)

ヤマハエレクトーンサイト

<https://jp.yamaha.com/electone/>

楽器お問い合わせ(エレクトーン・D-DECK)

https://jp.yamaha.com/support/contacts/musical_instruments/index.html

- ご購入に関するお問い合わせ

株式会社ヤマハミュージックジャパン 鍵盤事業戦略部 EL事業・コンクール企画課

TEL.050-3147-9422 営業時間：月～金 10:00～17:00 (土・日・祝日および当社指定日は休業)

- YAMAHA MUSIC SCHOOLに関するお問い合わせにお答えします。

お問い合わせ

【ナビダイヤル】0570-075-808 ※全国どこからでも市内通話料金でご利用いただけます。

営業時間：月～金 9:30～17:30 (土・日・祝日および当社指定日は休業)

YAMAHA MUSIC SCHOOL

<https://www.yamaha-ongaku.com/>

<大切にしたい、音のエチケット>美しい音もときには周囲の迷惑となります。
音量調節やヘッドフォンを使って、快適な生活環境を守りましょう。ご使用前に、取扱説明書に記載されている安全や取扱いに関する注意事項をよくお読みください。

- 本カタログ記載の価格はメーカー希望小売価格です。●本カタログ記載の標準価格は税抜価格で表示されております。
- 本カタログに表示の本体価格には運搬・納入送料は含まれておりませんので、詳細につきましてはヤマハ特約楽器店にお尋ねください。
- 本カタログに掲載された「エレクトーン」「ELECTONE」「STAGEA」「D-DECK」はヤマハ(株)が製造販売する電子オルガンでありヤマハ(株)の登録商標です。
- 本カタログに印刷された商品の色調は、実際の商品とは多少違うことがあります。仕様・規格等は、お断りなく変更することがございますので、ご了承ください。
- 本カタログは、鍵盤楽器公正取引協議会の表示に関する公正規約に基づいて作成したものです。
- 本カタログに掲載の写真は接続ケーブルなどを一部省略して撮影しています。



このカタログは
植物由来インクで
印刷されています

●このカタログは
再生資源白(ECP)パルプを
使用しています

ヤマハ株式会社

〒430-8650 静岡県浜松市中央区中沢町10-1

-ELA2412

2024年12月制作