

YAMAHA STRINGS

ELECTRIC VIOLIN SILENT™ SERIES



弦楽器を楽しむ人に 音が織り成す新しい世界を

弦楽器のもつ可能性をひろげ、
もっと多くの演奏者に弾く喜びを届けたい。
そんな一つの想いを受け継いで、二つの楽器はうまれました。
ステージ上でのより自由なパフォーマンスを実現し、
斬新なデザインで視線を集める「エレクトリックバイオリン」。
音と弾きやすさを追求した高い機能性で、
練習、そしてライブパフォーマンスにも使用できる
「サイレント™シリーズ」。

型破りにも見える革新的なデザインの細部には、
何よりも演奏者の弾きやすさを叶え、音を追求する、
楽器の本質が宿っています。
常に高みをめざすヤマハの姿勢が切り拓く、
弦楽器の新たな可能性。
新しい音の世界を、どうぞお楽しみください。





INDEX

- 4 エレクトリックバイオリン
- 8 サイレントバイオリン™
- 11 サイレントビオラ™
- 14 サイレントチェロ™
- 18 サイレントベース™
- 20 カーボン弓
- 21 取り扱いブランド
- 22 仕様・価格一覧/アクセサリ

ELECTRIC VIOLIN

エレクトリックバイオリン

YEV の基本機能はそのままに 音色や響きが進化した 上位モデル

演奏感は限りなくアコースティックバイオリンに近づき、
さらに豊かな響きを実現。
ステージユースを意識した存在感のあるスタイリッシュな外観と
高い操作性を持った仕様にアップデートしました。
演奏者がアコースティックバイオリンで培った表現を最大限に引き出し、
見るものの心を惹きつけます。

YEV104PRO (4弦仕様) ¥231,000 (税込)

カラー：ディープレッド(DR)、ナチュラル&ブラウン(NBR)、
ナチュラル&ブラック(NBL)

YEV105PRO (5弦仕様) ¥253,000 (税込)

カラー：ディープレッド(DR)、ナチュラル&ブラウン(NBR)、
ナチュラル&ブラック(NBL)



YEV104PRONBR



YEV104PRONBL



YEV104PRODR



YEV105PRODR



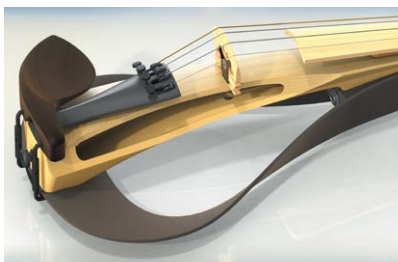
YEV105PRONBR



YEV105PRONBL

アコースティックの構造に近い 豊かな響きを実現するボディ

アコースティックバイオリンと同じく、表板にスプルース、裏板にメイプルを使用。
ボディ側面にはスリットを入れ、アコースティックバイオリンと同様に内部空洞構造になっています。これにより、よりアコースティックに近い豊かな響きを実現し、素早いレスポンスが可能になりました。



弓使いを繊細にキャッチ

ブリッジのメイプル材にA.R.E.処理^(*)を施し、音質、レスポンスがさらに向上しました。

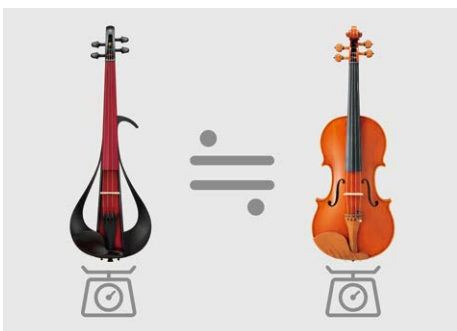
また、YEV104/105ではブリッジの両面を覆っていたシールドカバー^(**)を、YEV104/105PROでは片面を除去し、テールピース側のみに付けました。さらに、薄い素材へと変更することで、ブリッジの動きがより自由になり、弓の動きの変化を繊細にキャッチし、音に変換することが可能になりました。

(*)「A.R.E.」とは、Acoustic Resonance Enhancementの略で、短期間で木材を熟成させ、長年使い込まれた楽器のような鳴りを生み出す画期的な木材改質技術です。

(**)シールドカバーとは、楽器本体をアンプ等の機器に接続した際に発生するノイズを防ぐための金属製カバーです。YEV104/105PROでは片面のみのシールドカバーですが、ピックアップ内部にシールド処理を施しているため、シールド性能に問題はありません

素早いチューニングが可能なペグ

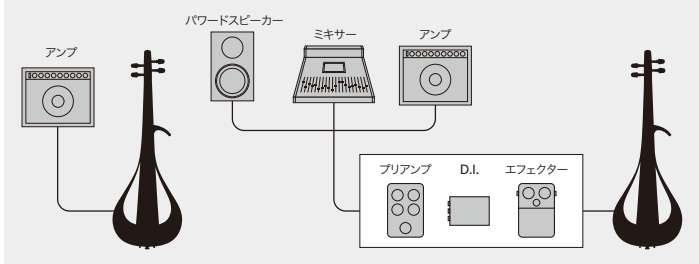
ステージユースとしても要望が多く評価の高いWittner社のFine Tune Pegを採用。内部ギアが細かな調弦も可能にします。



重量を軽量化

アコースティックバイオリンと同等の約510gの重量(YEV104PRO)を実現。YEV104から約50gの軽量化に成功し、アコースティックバイオリンとほとんど同じ感覚で演奏が可能になりました。

■ 外部機器への接続・システム図



※スピーカーから聴こえる楽器(YEV)の音質は、楽器を最初に接続する機器(プリアンプ、ダイレクトボックス、楽器用アンプ等)の入力インピーダンスにより大きく異なります。楽器本来の性能を十分に活かすためには1MΩ以上の入力インピーダンスを持つ機器に接続することをおすすめします。

※ YEV・YEVPRO共通

ELECTRIC VIOLIN

エレクトリックバイオリン

ライブシーンで 観客を惹きつける 新世代のバイオリン

ステージで映える、斬新で美しいデザイン。
ジャンルにとらわれない自由な演奏を支える、
たしかな演奏性能。
新たな弦楽器の世界をひらき、
表現の可能性を導きます。

YEV104

(4弦仕様) ¥121,000 (税込)

カラー：ナチュラル(NT)、ブラック(BL)

YEV105

(5弦仕様) ¥137,500 (税込)

カラー：ナチュラル(NT)、ブラック(BL)



YEV104BL



YEV104NT



YEV105NT



YEV105BL

ステージ上で抜群の存在感を放つデザインは、
弾きやすさと、客席から見たときの美しさが調和する形状。
奏者、そして観客を新しい感動へと引き込みます。

響きにこだわった 5層構造のボディ

ボディはメイプルを中心に、マホガニー、スプリース
の5層構造。立ち上がりが良く、ナチュラルな響きを
実現しました。

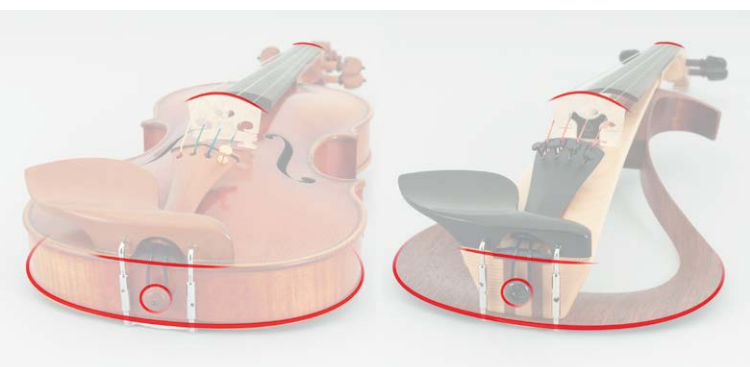


弓使いを忠実に再現

胸内蔵高出力パッシブピックアップを採用。楽器全体の響
きを拾うとともに、音の立ち上がり、弓使いによる演奏表現
まで再現します。

より自然な音色を叶える ウォルナットのフレイム

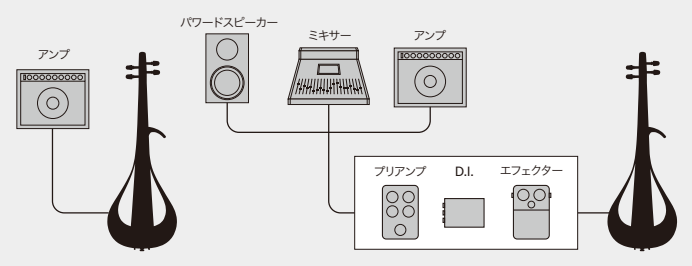
ウォルナット5層構造オイルフィニッシュのフ
レイムは柔軟性と強度を併せ持ち、特徴的なデ
ザインのみならず、ナチュラルな響きを作り出す
ことにも貢献しています。



アコースティックバイオリンからの 持ち替えもスムーズ

駒、あご当て、テールピース、ネックはアコースティック
楽器と同じ位置に。さらに市販の肩当て（ブリッジタイ
プ）やオーバーテールピースタイプのアご当てを使用
できるので、アコースティックバイオリンからの持ち替
えの場合も、慣れた感覚で演奏することができます。

■ 外部機器への接続・システム図



※スピーカーから聴こえる楽器(YEV)の音質は、
楽器を最初に接続する機器（プリアンプ、
ダイレクトボックス、楽器用アンプ等）の
入力インピーダンスにより大きく異なりま
す。楽器本来の性能を十分に活かすため
には1MΩ以上の入力インピーダンスを持
つ機器に接続することをおすすめします。

※ YEV・YEVPRO共通

SILENT *Violin*™

サイレントバイオリン™

胴鳴りの響きをそのままに 練習に最適な ベーシックモデル

音が共鳴する部分のない
ソリッドタイプのボディでありながら、
独自の『SRTパワードシステム※』で胴鳴り感を再現。
自らの音と向き合う、すべての演奏者に寄り添います。

YSV104 ¥143,000(税込)
カラー：ブラウン(BR)、ブラック(BL)、レッド(RD)



BR



RD



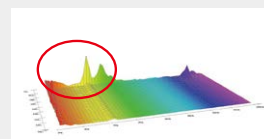
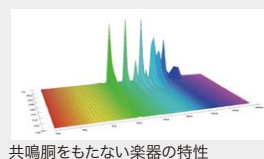
BL



SRT パワードシステム

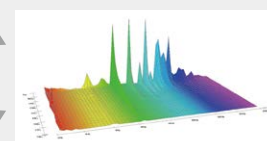
共鳴胴を持たない形状でありながら、自然なレスポンスと胴鳴り感の空気感や音色の変化を再現し、アコースティックサウンドを実現したのが『SRTパワードシステム※』です。さらにYSV104は左右チャンネルでそれぞれの音量や周波数特性、音の到達時間などを最適に調整することで、リアルな音色・響きで演奏することができます(イヤホン使用時)。

※『SRT(Studio Response Technology :スタジオ・レスポンス・テクノロジー)パワードシステム』:録音したアコースティック楽器の音の分析結果をもとに、自然な音色と響きを付加する音響処理技術



アコースティックの共鳴音

合成



SRTによってアコースティック楽器の共鳴音が付加された特性

※画像はイメージであり、実際の周波数特性を示すものではありません。

そのフォルムの細部まで息づくのは、
アコースティックバイオリンの響きへのこだわり。
練習用のバイオリンとして、演奏者をさらなる高みへと導きます。

アコースティックバイオリンの 胴鳴り感を再現

共鳴胴を持たない形状でありながら、自然なレスポンスと胴鳴りの空気感や音色の変化を再現し、アコースティックサウンドを実現したのが『SRTパワードシステム』です。さらにYSV104は左右チャンネルそれぞれの音量や周波数特性、音の到達時間などを最適に調整することで、リアルな音色・響きで演奏することができます(イヤホン使用時)。

※「SRT(Studio Response Technology : スタジオ・レスポンス・テクノロジー)パワードシステム」：録音したアコースティック楽器の音の分析結果をもとに、自然な音色と響きを付加する音響処理技術



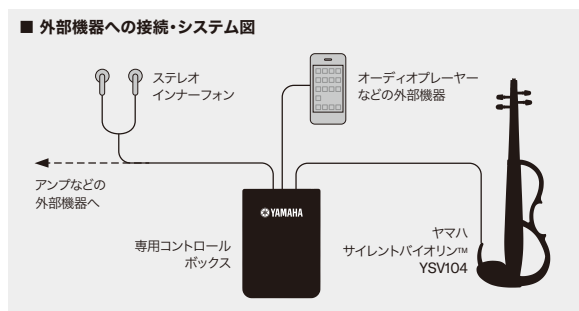
アコースティック楽器のフォルムで 持ち替えも違和感なく

駒、あご当て、テールピース、ネックなどのパーツはアコースティックバイオリンと同じ位置に配置。市販の肩当て(ブリッジタイプ)も装着可能なので、持ち替えの際もスムーズです。正しい弓の角度やポジション移動なども体得しやすく、初心者者の練習用にも適しています。

練習をサポートする コントロールボックス

練習に適した短めのリバーブ「ROOM」、響きを楽しむ長めのリバーブ「HALL」の二種類のサウンドタイプを搭載。オーディオプレーヤーと繋ぐことで、音源をバックに演奏することもできます。

※コントロールボックスはYSV104、YSV104S専用です。
ほかのモデルにはご使用になれません。



SILENT *Violin*™

サイレントバイオリン™

音楽ジャンルや場면을 問わず活躍できる 確かな響きと高い演奏性能

練習での使用に限らず、ライブステージにも
最適なパフォーマンスモデルです。

独自のボディ構造が奏でる豊かな音色で
さまざまなジャンルの演奏に応えます。

アコースティック楽器と同等の重さとバランス、
さらにはネック、指板、駒などの素材も同じものを採用し、
自然な弾き心地を実現しました。

SV250 (4弦仕様) ¥231,000 (税込)
カラー：ブラウン

SV255 (5弦仕様) ¥247,500 (税込)
カラー：ブラウン

専用コントロールボックスで 自由な音づくりが可能

手元で音量や音色が調整できるコントロールボックス。
アンプやエフェクターに繋ぐラインアウト端子や、PAと
レコーディング機器に接続できるXLR端子を装備し、
シーンに合わせた出力が可能です。



※コントロールボックスはSV250およびSV255
専用です。他のモデルにはご使用になれません。

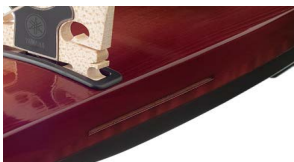


SV250



豊かな響きを再現する 独自のボディ構造

表板とボディの間の空洞や側面のス
リット形状により、生音を抑えながらバ
イオリン本来の豊かな響きをいきいき
と再現します。

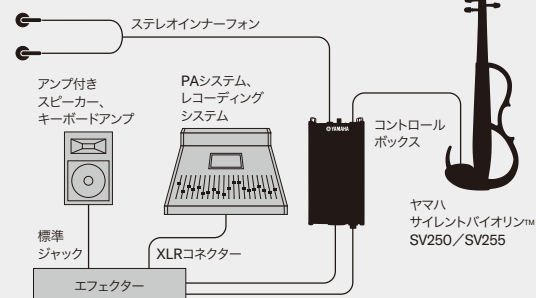


繊細な表現に反応する 2種類のピックアップ

胸下部ピックアップがボディ全体の響きをとらえ
繊細な技法に応えるとともに、駒内蔵ピックアップ
で弦の振動を感知し、弓使いによる表現も忠実に。
2つのピックアップを自由にブレンドした多彩な音
作りが可能です。



■ 外部機器への接続・システム図



SILENT *Viola*™

サイレントビオラ™

練習、そしてステージ パフォーマンスも叶える サイレントビオラ™

2つのセンサーからなるステレオピックアップで、
ピアノッシモからフォルテッシモまで豊かな表現を可能に。
アコースティックビオラの演奏感そのままに、
優れた静粛性を実現しました。
音や演奏性に関わる細かなパーツは
アコースティックビオラと同じものを使用するなど、
こだわりが隅々まで息づいています。



SVV200

¥242,000(税込)

カラー：ブラウン

豊かな響きを叶える トーンコントロール・システム

木材による独自のフレーム構造によって、豊かな鳴りを実現。また、トーンコントロール・システムで高次倍音を調整することで、音の伝達や音色を整え、よりフレキシブルに演奏環境に対応できます。

弾きやすく 持ち替えもスムーズ

テールピース、あご当て、ブリッジ(駒)、ネック、指板にはアコースティック楽器と同じ素材を使用。また、市販の肩当て(ブリッジタイプ)が装着可能なので、違和感なく思うままに演奏できます。



パフォーマンスを 考慮した出力端子

演奏性を追求し、ライン出力やヘッドフォン出力等の端子を演奏の妨げにならない位置に装備。PA側で音を調整する場合も想定し、トーンコントロール・システムを通さないダイレクトアウトへの切替も可能です。



イコライザーモード
切替スイッチ

トーンコントロール・システム

静粛性とともに、アコースティックチェロのような豊かな響きと演奏感の実現を目指したサイレントチェロ。

音作りの自由度を飛躍的に高め、チェリストの音楽表現を通じて新たな感動を生み出します。

そして、アコースティックベースに限りなく近い音質、感覚で演奏できるサイレントベース。

リアルな胴鳴り感を実現し、多くのベーシストの期待に応えるシリーズです。





SILENT *Cello*™

サイレントチェロ™

あなたの音は、どこまで自由になれるだろうか？

SVC300Cはさまざまな音楽スタイルに合うバランスの取れた音色と優れた可搬性が特長です。

自宅録音からステージまで、あらゆる状況で優れた表現力を発揮します。

SVC300Fは自宅練習にも最適な静粛性を保ちつつ、アコースティック楽器の感触と音色を忠実に再現した次世代のハイエンドモデルです。



SVC300C ¥495,000(税込)[ソフトケース付]

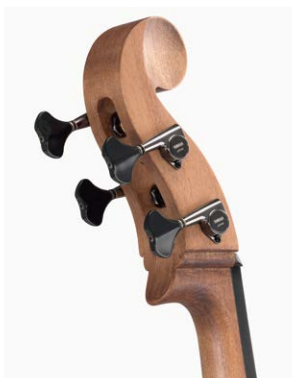
カラー：アンティークダークブラウン
SVC300C ソフトケース



SVC300F ¥495,000(税込)[ソフトケース付]

カラー：アンティークダークブラウン
SVC300F ソフトケース





木材の導管がシャープに分かる薄塗りのフレーム、ボディ・ネックの塗装など、一台一台個性が異なる木質感を際立たせ、天然木材ならではの個性を楽しめる外観です。



共鳴胴がない楽器から“胴鳴り感”を引き出す内部空洞構造を前モデルから継承しています。チェロらしい響きを感じられ、ステージユースでは豊かな鳴りを実現します。



異なるサウンドタイプやブレンドコントロール、イコライザー、リバーブの組み合わせにより自由度の高い音作りが可能です。



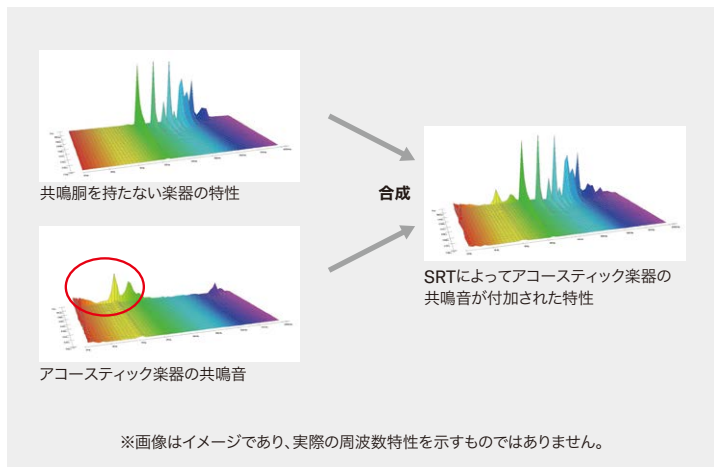
SVC300シリーズ専用の SRTパワードシステム

「SRTパワードシステム(※)」の技術をもとに、SRTデータの作り方や、基本となる録音データの測定方法をSVC300シリーズ用に最適化しました。
SVC300CとSVC300F、それぞれがもつ音色の個性が活かされる回路設計です。

※「SRTパワードシステム」とは？

SRT (Studio Response Technology: スタジオ・レスポンス・テクノロジー) パワードシステムとは、サイレントチェロ™のように大きな共鳴胴を持たない楽器の音に対しアコースティック楽器の音の分析結果をもとにした自然な音色と響き＝胴共鳴をリアルタイムで付加するデジタル技術です。

SRTパワードシステムは、当社のエレクトリックバイオリンやサイレントベース™にも採用されている実績ある技術でサンプリング音に頼るのではなく、楽器のピックアップからのアナログ信号に響きを加えることで、奏者独自の表現を再現します。



SILENT *Cello*™

サイレントチェロ™

SVC300C PW

¥533,500(税込)[ソフトケース付]

カラー：パールホワイト(PW)

※特別生産品のため、納期として
4～5ヶ月をいただきます。



SVC300F PW

¥533,500(税込)[ソフトケース付]

カラー：パールホワイト(PW)

※特別生産品のため、納期として
4～5ヶ月をいただきます。



カラーバリエーションとして、パールホワイト色をラインアップ。奏者の個性を際立たせ、よりステージ映えるパフォーマンスを可能にします。

シンプルなデザインと機能の ベーシックモデル

フレームを最小限にすることで
軽量化と収納性を追求し、
どんな場所でも手軽に演奏できる
デザインが生まれました。



SVC50

¥297,000(税込) [ソフトケース付]

カラー：ブラック



SVC50 ソフトケース

収納性抜群のコンパクトボディ

SVC50は、運搬性を重視したモデル。ひざ当てを折り畳んで、あるいは取り外して、専用ソフトケースでコンパクトに持ち運べるから、どこでも演奏を楽しむことができます。



取り外しできる胸当てとひざ当て



ケース収納時

SILENT *Bass*™

サイレントベース™

美しさと演奏性を備え 音と手応えを追求する 全てのベーシストへ

材質のグレードアップ、細部の設計改良により
楽器生音の音質が向上し演奏感がより自然に。
金色パーツ、べっ甲調のコントロールパネル、
アンティーク風の高品位な外観など、
全てのベーシストに応えるPROモデルです。

SLB300PRO

¥792,000 (税込) [ソフトケース付]

※生産上の都合により一時受注を停止させていただいております。
カラー：ブラウン

ブリッジの仕様改良 (SLB300PRO)

ブリッジのメイプル材にA.R.E処理(※)を適用し、さらに厚み設計を最適化(薄型化)しました。アジャスターにはSLB300PRO用に選定したアルミ合金材を使用し、これらのアップグレードによりさらにレスポンスに優れたクリアな音となっています。

※「A.R.E.」とは、Acoustic Resonance Enhancementの略で、短期間で木材を熟成させ、長年使い込まれた楽器のような鳴りを生み出す画期的な木材改質技術です。温度、湿度、気圧を高精度にコントロールする専用の装置で処理することで、新しい木材をまるで長年使い込まれた楽器のような深みのある音が出る木材へと変化させます。



専用テールワイヤー (SLB300PRO)

テールワイヤーを従来のφ0.22素線7x7(49本)撚りから、より柔軟なφ0.06素線7x7x7(343本)撚りに変更しました。

柔軟なSLB300PRO専用テールワイヤーの採用により、アコースティック楽器のように柔らかく箱鳴り感ある手応えへとさらに進化しています。

従来のSLBシリーズ



SLB300PRO



詳細はWEBをご参照ください。



指板、ネック材質の グレードアップ

指板にはコントラバスでは希少な黒檀を、ネックには上質なカーリーメイプルを使用することにより、立ち上がりの早い、より自然な音と演奏感を実現しました。

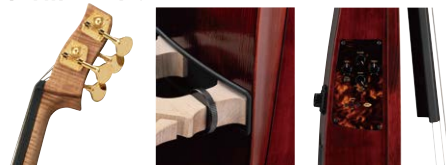


機械式ペグの操作性向上 (SLB300PRO)

機械式ペグのつまみ部分に厚手の削り出し材と独自設計形状を採用することにより、剛性感が高まり操作性が大きく向上しました。



ハイエンドなジャズシーンに相応しい 高品位な外観 (SLB300PRO)



ネックには美しいトラホの入ったカーリーメイプルを採用しました。さらに、握り部に施された極薄塗り塗装が使い込まれた味わいを醸し出します。ボディには、木目の凹凸を活かしヴィンテージコントラバスを彷彿とさせるアンティーク風の仕上げを施しました。特注の金メッキ機械式ペグやべっ甲調のコントロールパネルがアクセントとなり高級感を演出します。

※木目の出方には個体差があります。

理想のサウンドを そのままステージに

世界のトップジャズプレイヤーとコラボレートし、
楽器としての響きと演奏性を磨き上げたSLB300。
『SRTパワードシステム』との融合により
理想のサウンド作りが可能に。
アンティーク調で木質感のある美しいボディとともに
ステージでの存在感のある響きは、
弾き手と聴衆を魅了します。

ベーシスト池田達也氏
によるSLB300解説



SLB300

¥561,000(税込) [ソフトケース付]

カラー：ブラウン



SLB300PRO・SLB300共通ソフトケース

専用ケースに収納すれば、通常のコントラバスとの容積比
は25%になります。

理想の演奏を叶える3つのマイクタイプと EQ&ブレンドコントロール

定評のあるスタジオクオリティの3種類のマイクを使って、
アコースティック楽器のボディ共鳴音をシミュレートしまし
た。(※SRTパワードシステム)この3つの『マイクタイプ』と
『ブレンドコントロール』『EQコントロール』を切り替え・調
整することで、曲のジャンルや楽器の編成、演奏場所の規
模などによってお好みの音を生み出すことができます。
(SLB300PRO、SLB300)



アコースティックベースの フォルムが息づくボディ

極限まで無駄をそぎ落としたシンプルな外観な
がらも、アコースティックベースの形状をかた
どったフレームや、楽器が回転しにくい重心設
定、アコースティックベースと同じ位置に配置さ
れた駒、指板、ネックなどのパーツにより、アコ
スティックベースと同じ感覚で演奏することが
可能です。弦も通常のコントラバス弦を使用し
ているので、お好みの弦に交換可能です。



楽器本体の音質・ 演奏感の向上

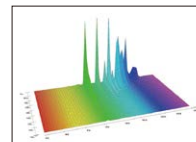
(SLB300PRO、SLB300)

最適な大きさの内部空洞ボ
ディ構造と駒下のスリットによ
り、小さな生音でアコース
ティック楽器に近い自然な演奏
性を生み出します。

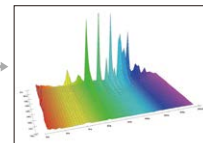


アコースティック楽器のような音質と弾き心地を実現する 『SRTパワードシステム』 (SLB300PRO、SLB300)

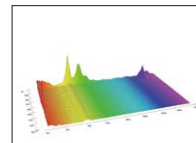
共鳴胴をもたない楽器の特性



SRTによって
アコースティック楽器の
共鳴音が付加された特性



アコースティックの共鳴音



『SRTパワードシステム』はサイレントベース™のような共鳴
胴を持たない楽器の音に対し、アコースティック楽器の音の
分析結果をもとにした自然な音色と響き＝胴共鳴をリアルタ
イムで付加するデジタル技術です。

※SLB300PRO、SLB300それぞれに最適化されたシステムを搭載して
おります。

※本システムは、楽器本体ピックアップからのアナログ出力に響きを加え
ることで、弾き手人りの表現を再現するもので、サンプリング音源を鳴ら
すものではありません。

※SRTパワードシステムの概念説明のためのイメージ図で、実際の周波
数特性とは異なります。

CARBON BOWS

カーボン弓

VIOLIN BOWS バイオリン弓



YBN100 シリーズ ¥183,700 (税込)

今までのカーボン弓にはない立体感ある木調の外観を実現。そしてヤマハ独自の精密設計・製造の技術で、重量と重心位置の異なる5つのラインナップをご用意しました。あなたの趣向や演奏スタイル、演奏のシチュエーションに合うお好みの弓を見つけ出してください。

弓元寄り
↑
↓
弓先寄り

230mm
245mm
260mm

Overall Weight

59.0g
(Light)

60.5g
(Medium)

62.0g
(Heavy)

YBN100-M1

YBN100-L2

YBN100-M2

YBN100-H2

YBN100-M3

※上記の重量、重心は±0.3g/±5mmの誤差を含みます。



CBB101

¥44,000 (税込)

演奏性に優れた、コストパフォーマンスの高いモデルです。木弓としなり感が変わらず、コントロールしやすい設計で、初心者からプロのセカンド・ボウまで、幅広くお使いいただけます。



CBB107ZB ¥363,000 (税込)
ザハール・ブロン シグネチャーモデル

ヤマハの技術者たちとのパートナーシップによって、木に代わる大変丈夫で高品質な弓を実現できたことに喜びを感じています。私自身すでに演奏活動でこの弓を愛用していますが、私の多くの教え子たちもこの弓を使い、演奏性の高さに大変満足しています。

Zachar
ザハール・ブロン



VIOLA BOW ビオラ弓



十分な弾力性とコントロールのしやすさが魅力。初級者から上級者まで、幅広い要求に応えるコストパフォーマンスが高いモデルです。アパロンを用いた装飾などを施した、エレガントなデザインです。

CBB202 ¥55,000 (税込)



CELLO BOW チェロ弓



演奏性に優れた、コストパフォーマンスの高いモデルです。チェロ弓に必要なパワーを持ち、迫力ある演奏で、初心者からプロの方まで、幅広くお使いいただけます。

CBB301 ¥55,000 (税込)



カーボン弓・仕様

モデル		スティック		サムグリップ		巻き線	アジャスター		フロッグ	
		材質	カラー	材質	カラー		メタルバンド	コア	材質	アイ
バイオリン弓	YBN100 シリーズ	CFRP ※1, GFRP ※2	木調	レザー	ブラック	金張り真鍮線	ニッケルプラス	スネークウッド、アパロン象嵌	スネークウッド	アパロン、ニッケルプラスリング
	CBB101	CFRP ※1, GFRP ※2	ブラック	レザー	ブラック	銀メッキ	ニッケル	エボニー	エボニー	パール、ニッケルリング
	CBB107ZB	CFRP ※1, GFRP ※2	ブラック	レザー	ブラック	ゴールドプラス(飾り巻)	ゴールドプラス	エボニー、アパロン象嵌	エボニー	アパロン、ゴールドプラスリング
ビオラ弓	CBB202	CFRP ※1, GFRP ※2	ブラック	レザー	ブラック	銀メッキ(飾り巻)	ニッケル	エボニー	エボニー	パール、ニッケルリング
チェロ弓	CBB301	CFRP ※1, GFRP ※2	ブラック	レザー	ブラック	銀メッキ(飾り巻)	ニッケル	エボニー	エボニー	パール、ニッケルリング

※1 CFRP: 炭素繊維強化プラスチック ※2 GFRP: ガラス繊維強化プラスチック

※バイオリン弓、チェロ弓、すべて4/4サイズ用です。

アクセサリー (別売)

・バイオリンハードケース
VHC2 ¥27,500 (税込)

軽量で小物のスペースも充実。内装は優美なフリンカー。大切な楽器をしっかりと守ります。



・弦楽器専用クロス
SICL-2 ¥1,760 (税込)

松脂拭き取り用、汗拭き取り用と、用途ごとに使い分けすることができます。大小クロス2枚組です。



OTHER BRAND 取り扱いブランド

Contrabass
コントラバス



Oriente

| オリエンテ |



手作りの風格とその音色

1979年に京都府宇治市で設立されたヒガシ絃楽器製作所によるコントラバスです。素材、塗装などの全ての工程を熟練職人が1本1本丁寧に仕上げています。太く伸びる低音、バランスの取れた音、弾きやすさが特長です。

ヤマハミュージックジャパン オリジナル

オリエンテ コントラバスセット 4/4

OYB-7 ¥605,000(税込)

付属品 : 弓(アルファ・ワン木弓 CBA45W)、ソフトケース、
松脂(カールソン)
本体仕様 : 表板 / スプルース単板
指板 / エボニー
裏板 / メイプル合板
弦 / ヘリコア・オーケストラ弦

入門モデルでありながら、表板にスプルース単板、指板にエボニーを採用した本格仕様。必要なものが揃っているのですので使えます。
明るい音で音程が取りやすく、重心のバランスが良く取り回ししやすいモデル。

オリエンテ コントラバス

品番	表板	裏板	指板	希望小売価格(税込)
コントラバス				
HB-25	スプルース単板	合板	塗り	¥385,000
HB-35	スプルース単板	裏:メイプル単板 胴:メイプル合板	エボニー	¥495,000
HB-45	スプルース単板	メイプル単板	エボニー	¥605,000
HB-55	スプルース単板	メイプル単板	エボニー	¥715,000
HB-65	スプルース単板	メイプル単板	エボニー	¥825,000
HB-80	スプルース単板	メイプル単板	エボニー	¥990,000
HB-130	スプルース削り出し	極上メイプル削り出し	エボニー	¥1,540,000

オリエンテ コントラバスソフトケース

品番	カラー	希望小売価格(税込)
CBSCASE	ブラック(BK)	¥61,700

ALPHA ONE

| アルファ・ワン |



高品質な弓をリーズナブルな価格で

アルファ・ワンの弓は埼玉県に工房を持つ頼徳昌氏の企画監修で生まれました。頼氏の故郷である台湾の工場では日々研究と改良を繰り返しており、全てのアルファ・ワンユーザーに喜んで使っていただける商品作りに努めています。



■監修者 頼 徳昌氏

- ・台湾出身
- ・無量塔蔵六氏が校長を務めていた東京バイオリン製作学校に入学。
- ・第7期生として卒業後、国内の専門店で研鑽を積み独立。
- ・埼玉県に自らの工房「弦楽器アルファ」を設立し現在に至る。
- ・日本弦楽器製作者協会 正会員

バイオリン弓



コントラバス弓 (カーボン)



コントラバス弓 (木弓)



肩当て

メイプル SRVNM

¥8,250(税込)

バイオリンの裏板に使用される材質で木目が美しく強度に優れています。



スプルース SRVNS

¥8,250(税込)

バイオリンの表板に使用される材質で振動に優れています。



品番	型	スティック	フロッシュ	巻き線	希望小売価格(税込)	
バイオリン弓						
P10	ラウンド	ブラジルウッド	エボニー	シルバーメッキ	¥14,300	コストを抑えて気軽にバイオリンの弓を手に入れたい方に。
P30	ラウンド	ブラジルウッド	エボニー	シルバー	¥36,300	見た目も音も、ちょっといいはじめの一歩。
P40	ラウンド	フェルナンブコ	エボニー	シルバー	¥47,300	気軽にフェルナンブコ材の弓を持ちたい方に。
P60	ラウンド	フェルナンブコ	エボニー	シルバー	¥69,300	一段上の音色で、表現の幅を広げたい方に。
P80	ラウンド	フェルナンブコ	エボニー	シルバー	¥91,300	細かなニュアンスの表現を求める方に。
P120	ラウンド	フェルナンブコ	エボニー	シルバー	¥135,300	木材のランクに合わせた細かい価格設定。
P160	ラウンド	フェルナンブコ	エボニー	シルバー	¥179,300	厳選されたフェルナンブコ材を使用し繊細で上質な音色を実現。
P200	ラウンド	フェルナンブコ	エボニー	シルバー	¥223,300	
コントラバス弓(ジャーマンタイプ)						
CBA45C	ラウンド	カーボン	エボニー	シルバー	¥58,300	丈夫で力強い演奏に最適。安定した弾き心地。
CBA45W	ラウンド	ブラジルウッド	エボニー	シルバー	¥58,300	木ならではの柔らかく温かみのある音色。

※ラウンド=丸弓

仕様・価格一覧

	エレクトリックバイオリン™				サイレントバイオリン™			サイレントビオラ™
	YEV104PRO	YEV105PRO	YEV104	YEV105	YSV104	SV250	SV255	SVV200
価格(税込)	¥231,000	¥253,000	¥121,000	¥137,500	¥143,000	¥231,000	¥247,500	¥242,000
カラー	ディープレッド(DR) ナチュラル&ブラウン(NBR) ナチュラル&ブラック(NBL)		ナチュラル(NT)、ブラック(BL)		ブラウン(BR) ブラック(BL) レッド(RD)	ブラウン		ブラウン
サイズ	4/4		4/4		4/4	4/4		16インチ(406mm)
棹部	メイプル		メイプル		メイプル	メイプル		メイプル
胴部	トップ:スプルース、 バック:メイプル (内部空洞ボディ構造)		スプルース / マホガニー / メイプル		スプルース	スプルース / メイプル		スプルース
側部	ウォルナット		ウォルナット		合成樹脂	合成樹脂		成型合板
指板	メイプル		樹脂含浸材		樹脂含浸材	エボニー		エボニー
糸巻	Wittnerファインチューンペグ		エボニー		エボニー	エボニー		エボニー
弦	ザイエックス(ダダリオ) C線のみヘリコア(ダダリオ)		ザイエックス(ダダリオ) C線のみヘリコア(ダダリオ)		ザイエックス(ダダリオ)	ザイエックス(ダダリオ) C線のみヘリコア(ダダリオ)		ドミナント (トマスティック)
ブリッジ	ARE処理を施したメイプル (ピックアップ内蔵)		メイプル(ピックアップ内蔵タイプ)		メイプル (ピックアップ内蔵タイプ)	メイプル(ピックアップ内蔵タイプ)		メイプル
テールピース	合成樹脂 (アジャスター搭載)		合成樹脂(アジャスター内蔵)		合成樹脂	Wittner社製Ultra		エボニー
アジャスター	4弦	5弦	4弦	5弦	4弦	4弦	5弦	1弦のみ(A線)
あご当て	エボニー		合成樹脂		合成樹脂	合成樹脂		エボニー
ピックアップ	駒内蔵式ピエゾピックアップ		駒内蔵式ピエゾピックアップ		駒内蔵式ピエゾピックアップ	駒下配置方式ピエゾピックアップ 駒内蔵式ピエゾピックアップ		ピエゾピックアップ (ステレオタイプ)
コントロール(本体)	ボリューム 切替スイッチ ボリュームコントロール有効化スイッチ		ボリューム 切替スイッチ ボリュームコントロール有効化スイッチ		ボリューム	PICKUP BLEND		ボリューム イコライザーモード イコライザーコントロール
コントロールボックス	――		――		ボリューム サウンドタイプスイッチ (ROOM/HALL)	ラインアウトボリューム、トレブル、ベース、 ヘッドフォンボリューム、グランドリフトスイッチ、 バランスアウトPADスイッチ		――
入出力端子	ラインアウト(Passive出力)		ラインアウト(Passive出力)		楽器接続端子(入出力)/Aux イン端子(入力)/Phones 端子(すべてミニフォンジャック)	イヤフォン出力、ラインアウト BALANCED OUT		イヤフォン出力 ラインアウト
電源	――		――		単3アルカリ電池または ニッケル水素電池×2本(別売)	単3マンガン電池/アルカリ電池 またはACアダプター入力またはファンタム電源(別売)		9V 006P電池
電池寿命 (連続使用時間)	マンガン電池	――	――		――	(イヤホン使用時)約15時間/ (未使用時)約45時間		約12時間
	ニッケル水素電池	――	――		約24時間	――		――
	アルカリ電池	――	――		約29時間	(イヤホン使用時)約50時間/ (未使用時)約120時間		約24時間
寸法 (L×W×H)	592×204×111mm	607×204×120mm	592×204×111mm	607×204×120mm	楽器本体:583×206×111mm コントロールボックス: 98×70×20mm	楽器本体:591×206×117mm コントロールボックス: 147×72×49mm	楽器本体:600×206×122mm コントロールボックス: 147×72×49mm	677×246×129mm
重量	約510g	約550g	約560g	約590g	楽器本体:約490g コントロールボックス:約70g (乾電池除く)	楽器本体:約500g コントロールボックス:約260g (乾電池除く)	楽器本体:約540g コントロールボックス:約260g (乾電池除く)	約740g (9V 006P電池収納時)
コントロールボックス	――	――	――	――	○	○	○	――
イヤフォン	――	――	――	――	○	○	○	○
ケース	――	――	――	――	――	――	――	――
その他付属品	――		――		接続ケーブル×2	接続ケーブル、ケーブルバンド2本		――

アクセサリー(別売)

■アンプ
THR5A
¥28,600(税込)



THR5Aはステージ外のさまざまなシーンにおいて快適な演奏環境を実現する新コンセプトのアンプです。THR5Aでご自宅で気軽に演奏をお楽しみいただけます。



■ストンプボックス型
プラグ・アンド・プレイ・ギターワイヤレス・システム
Relay G10S
¥52,800(税込)



Relay G10Sは、ギターやベースだけでなくエレクトリック・サイレントバイオリンなどの弦楽器奏者にも使いやすい、コンパクトで堅牢なワイヤレスシステムです。トランスミッターを接続するだけで自動的に最適なチャンネルに繋がり、自由に動き回れます。



	サイレントチェロ™			サイレントベース™	
	SVC300C/SVC300C PW	SVC300F/SVC300F PW	SVC50	SLB300PRO (受注停止中)	SLB300
価格(税込)	¥495,000/¥533,500	¥495,000/¥533,500	¥297,000	¥792,000	¥561,000
カラー	アンティークダークブラウン パールホワイト(PW)	アンティークダークブラウン パールホワイト(PW)	ブラック	ブラウン	ブラウン
サイズ	4/4	4/4	4/4	弦長 1,040mm	弦長 1,040mm
棹部	メイプル	メイプル	メイプル	カーリーメイプル	メイプル
胴部	スプルース / メイプル	スプルース / メイプル	アルダー	スプルース / マホガニー	スプルース / マホガニー
フレーム	――	成形合板	――	ブナ(着脱式)	ブナ(着脱式)
ひざ当て	ブナ(折りたたみ式)	――	ブナ(着脱式)	(別売:BKS2)	(別売:BKS2)
指板	エボニー	エボニー	エボニー	エボニー	ローズウッド
糸巻	ウォームギア式	ウォームギア式	ウォームギア式	ウォームギア式(シックタイプ)	ウォームギア式
弦	ヘリコア(ダダリオ)	ヘリコア(ダダリオ)	プレリウド(ダダリオ)	ヘリコア・ハイブリッドライト (ダダリオ)	ヘリコア・ハイブリッドライト (ダダリオ)
ブリッジ	メイプル(オパール)	メイプル(オパール)	メイプル(PANPI社製)	メイプル(高さ調整付)	メイプル(高さ調整付)
テールピース	Wittner社製Ultra	Wittner社製Ultra	エボニー	エボニー(リバースタイプ)	エボニー(リバースタイプ)
アジャスター	4弦	4弦	――	――	――
ピックアップ	ピエゾピックアップ	ピエゾピックアップ	ピエゾピックアップ	ピエゾピックアップ	ピエゾピックアップ
コントロール(本体)	LINE OUT ボリューム / PHONE OUT ボリューム、ブレンドコントロール / リバー ブコントロール(ROOM/HALL)、EQコン トロール(TREBLE、BASS)、サウンドタ イプ切り替え&チューナースイッチ	LINE OUT ボリューム / PHONE OUT ボリューム、ブレンドコントロール / リバー ブコントロール(ROOM/HALL)、EQコン トロール(TREBLE、BASS)、サウンドタ イプ切り替え&チューナースイッチ	ボリューム Auxイン(ボリューム調整付) リバープ (ルーム/ホール1/ホール2)	ボリューム、トレブル、 ベース/バイパスボタン、 ブレンド/マイクタイプ 切替ボタン	ボリューム、トレブル、 ベース/バイパスボタン、 ブレンド/マイクタイプ 切替ボタン
入出力端子	ヘッドフォン出力、ラインアウト、Auxイン	ヘッドフォン出力、ラインアウト、Auxイン	ヘッドフォン出力、 ラインアウト、Auxイン	ラインアウト (ヘッドフォン出力なし)	ラインアウト (ヘッドフォン出力なし)
電源	電池:単三形アルカリ電池(LR6) または ニッケル水素電池×2本(別売)、 電源アダプター:Yamaha PA-3C(別売)	電池:単三形アルカリ電池(LR6) または ニッケル水素電池×2本(別売)、 電源アダプター:Yamaha PA-3C(別売)	単3マンガン電池/ アルカリ電池 またはACアダプター入力 (別売)	単3形乾電池 (アルカリまたはニッケル水素) ×2(別売)	単3形乾電池 (アルカリまたはニッケル水素) ×2(別売)
電池寿命 (連続使用 時間)	マンガン 電池	――	(リバープあり) 最長2.5時間 (リバープなし) 最長15時間	――	――
	ニッケル 水素電池	最長9.5時間	――	ニッケル水素電池 約26時間	ニッケル水素電池 約26時間
	アルカリ 電池	最長7.5時間	(リバープあり) 最長10時間 (リバープなし) 最長35時間	アルカリ電池 約32時間	アルカリ電池 約32時間
寸法 (L×W×H)	1,251 × 438 × 243 mm (胸当て除く)	1,266 × 430 × 243 mm (胸当て除く)	1,235 × 432 × 240mm (ひざ当て取付、エンドピン最短状態)	1,692 × 456 × 330mm (側板ユニット取付、エンドピン最短状態)	1,692 × 456 × 330mm (側板ユニット取付、エンドピン最短状態)
重量	3.6kg (乾電池、胸当て含む)	3.4kg (乾電池、胸当て含む)	約3.5kg (乾電池、胸当て含む)	約7.0kg	約6.8kg
ケース	○	○	○	○	○
胸当て	○	○	○	――	――
その他付属品	――	――	φ6.3-φ3.5変換ジャック オーディオケーブル	ミュート、六角レンチ	ミュート、六角レンチ

※規格および仕様は、お断りなく変更する場合があります。

サイレントチェロ™ サイレントベース™専用

■ スタンド BST1

¥18,700(税込)



サイレントベース™専用

■ 延長フレーム BEF2

(SLB300PRO、SLB300用)

¥10,450(税込)



■ ひざ当て BKS2

(SLB300PRO、SLB300用)

¥8,250(税込)



■ 電源アダプター PA-3C

(SV250、SV255、
SVC300C、SVC300F、
SVC50用)

¥2,200(税込)





ヤマハ弦楽器ウェブページ

<https://jp.yamaha.com/strings/>



お客様コミュニケーションセンター 管弦打楽器 ご相談窓口

フリーダイヤル TEL.0120-132-808

携帯電話、IP電話からは 050-3852-4087へおかけください。

受付時間：月曜日～金曜日 10:00～17:00（祝日、センター指定休日を除く）

ヤマハ楽器音響製品お客様サポートLINE (チャットサポート)

月曜日～金曜日 10:00～16:00（祝日、センター指定休日を除く）



株式会社 ヤマハミュージックジャパン管弦打事業戦略部

〒220-0012 神奈川県横浜市西区みなとみらい5丁目1番2号

横浜シンフォステージ ウェストタワー

TEL.050-3148-2792

YamahaとMembers(お客さま)を
Musicで結ぶ会員制サービス

Yamaha Music Members

ヤマハミュージックメンバーズは、音楽を楽しむ方のための会員制サービスです。音楽や楽器に関する最新情報をお届けするほか、会員限定イベントの開催、コンサートやライブの優待など魅力的な特典をご用意しています。

member.jp.yamaha.com



- カタログに印刷された商品の色調は、実際の商品と多少ことなる場合があります。
- 規格および仕様は、改良の際、お断りなく変更する場合があります。
- 本カタログに記載の商品の価格はすべてメーカー希望小売価格で税込金額で表示しています。
- 掲載されております商品および価格は2025年10月現在のものです。
- カタログに記載された「サイレント™」「SILENT™」は、ヤマハ(株)が製造販売する楽器に使用するヤマハ(株)の登録商標です。

株式会社ヤマハミュージックジャパン

2025年10月作成 -OVS2510