

# Electone® **STAGEA**®

ELB-02 (ベーシックモデル)





# ベーシックから、はじめよう。

音楽の楽しみが、「基本」から「無限」に広がっていく。  
Electone STAGEA BASIC。

からだ全体であらゆる音楽を奏でられるエレクトーン。その楽しさを、ぎゅっと凝縮しました。  
音楽が大好きな大人の方にも、音楽を始めたいお子さまにも。  
“ベーシック”でありながら、弾きたい気持ちにすぐ応えてくれる音やリズムも満載。  
あなたのリビングルームから、新しいミュージックライフが始まります。

仕事しながらも趣味の音楽はやりたい。  
そんなときに会ったElectone STAGEA BASIC。  
自分の時間がどんどん楽しくなってくる。



自分をもっと表現したくて、いろんな音楽を  
演奏できるエレクトーンに決めた。  
今日は、ちょっと大人のボサノバ気分です。



音楽へのチャレンジに遅すぎることはない。  
好みのジャンルは2人で違うけど、  
エレクトーンなら2人とも楽しめるんだ。



Electone® **STAGEA**®

ELB-02(ベーシックモデル) ¥220,000(税込)専用イス付





親子で楽しめるって素敵。私が小さい頃から  
慣れ親しんだエレクトーン、あなたにも  
この楽しみをわかってもらいたいな。





# エレクトーンなら、触れた瞬間、ミュージシャンになれる。

エレクトーンって、こんなにすごい。こんなにおもしろい。

プレイヤーの想いに応える力をとことんつきつめていたら、こんなスペシャルな楽器になりました。

## 全身で表現する音楽、これが三段鍵盤の醍醐味!

上・下・ペダルの3つの鍵盤を備えるオルガンスタイルはあなたの音楽がすべて表現できる最適な形。右手でメロディー、左手でハーモニー、足でベース音と、全身を使っていろいろな音を同時に鳴らすことができます。だから演奏する楽しみだけでなく、指揮者やバンドマスターのような気分も楽しめる!これがエレクトーンのおもしろさです。



## あなたの音がきくと見つかる。

アコースティック楽器からデジタルサウンドまで、多彩な音色が充実。繊細なニュアンスを指先で表現できるように、ひとつひとつの音色で豊かな表情を追求しました。サクソやフルートの息づかい、ギターを擦る音などまでも再現。リズムは実際のドラムやパーカッションサウンドをサンプリング。その高品位な音質はあなたの演奏を盛り上げてくれます。



## 弾きたい曲がすぐ弾ける!

様々な音楽ジャンルに合わせて、音やリズムを組み合わせた「レジストレーションメニュー」。豊富なレジストレーションメニューはジャンル別にカテゴリー分けされているので、欲しいものがすぐに見つかります。音を選びだすのに難しい知識や操作はいりません。弾きたいと感じた時、エレクトーンでは準備がもうできています。





Electone **STAGEA**<sup>®</sup>

ELB-02 (ベーシックモデル)

## 初めてだって気にしない!

鍵盤楽器が初めてでも、すぐに演奏が楽しめる機能がたくさんつまっています。自動でベースラインやバックিংをつけてくれたり、ハーモニーをつけてくれたり。弾きたい気持ちをサポートしてくれるのも、エレクトーン楽しさのひとつです。



## いつまでもエレクトーンを楽しんでもらいたいから。

演奏テクニックの上達レベルに合わせて、様々なジャンルの楽譜が充実しています。もちろん、楽譜に対応したレジストレーションデータもご用意。話題の曲も次々に登場、レパートリーがどんどん広がるから様々な音楽を家族みんなで、ずっと楽しめます。





# BASICの機能は、基本でありながら、多彩。



## Electone **STAGEA**

ELB-02 (ベーシックモデル)  
220,000円(税込) 専用イス付



### Keyboard

#### 鍵盤

弾きやすさを追求して、ELB-02のために新設計したFSB鍵盤。打鍵の強さで音の強弱や音色に表情がつくインシャルタッチ、鍵盤を押しこむと音量や音質が変化するアフタータッチも搭載しています。



### Recording

#### 録音

目的に合わせて使い分けられる2つの録音機能を搭載しています。コンピューターでの再生やCDを作成するのに便利なオーディオ録音と、鍵盤パートごとに録音したり録音後に音色の変更や部分的に録音し直したりできるMDR録音があります。



### Voice

#### 音色

540種類もの高品質な音色を内蔵。サクソのブレス音やギターと指の摩擦音など、管楽器や弦楽器などそれぞれの楽器特有の奏法を鍵盤のタッチなどによって自然に表現するスーパーアーティキュレーションボイスも搭載しました。



### Design

#### デザイン

ホワイトを基調とし、シンプルでインテリアにもなじみやすいデザインです。見やすいワイドな液晶画面とデータコントロールダイヤルを搭載。多彩な機能も簡単に操作できます。



### Rhythm

#### リズム

368種類のリズムパターンを内蔵。キーボードで打楽器や効果音を簡単に鳴らせるキーボードパーカッションも搭載しています。



### Interface

#### 接続端子

ヘッドフォンやMIDI、USB端子に加え、AUX INとOUTの端子を装備。携帯音楽プレイヤーをつないで録音、再生が可能です。



### Registration Menu レジストレーションメニュー

音とリズムをあらかじめ最適に組み合わせたレジストレーションメニューは合計601種類。STAGEAシリーズ共通の506種類に、初心者にも使いやすいベーシックな組み合わせ95種類をプラスしました。



### Speaker

#### スピーカー

4chマルチアンプを搭載。低音から高音まで立体感のあるサウンドを楽しめます。  
※通常はスピーカーネットで覆われています。





# 楽しみ方、どんどん広がる。

## ◆ エレクトーンを楽しむための楽譜が充実

様々なジャンルのエレクトーン専用曲集、エレクトーン情報・スコアマガジン「月刊エレクトーン」があなたのエレクトーンライフを応援します。曲集や雑誌は全国ヤマハ特約楽器店でお求めいただけます。

ヤマハの楽譜出版 <https://www.ymm.co.jp/>



## ◆ 楽譜に対応したデータはいつでもどこでも



インター  
ネットで



楽譜に対応したレジストレーションデータはMumaまたはヤマハミュージックデータショップ、ぷりんと楽譜でお求めいただけます。さらに、最新のヒット曲が続々登場するHitExpress2など、ここでしか手に入らない楽譜もあります。ぷりんと楽譜では、配信楽譜もお求めいただけます。



iPhone / iPod touch / iPad 専用無料アプリ  
エレクトーン弾き放題!



### ● 弾き放題：最新ヒット曲などの楽譜やデータが弾き放題

HitExpress2やSTAGEAの達人などの楽譜とレジストレーションデータが、さらに、月刊エレクトーンのレジストレーションデータが弾き放題に。

・ウェブサイトのヤマハミュージックデータショップでのお申込みが必要です。月額550円(税込)

### ● ライブラリー：エレクトーン演奏用のデータ管理

ヤマハミュージックデータショップで購入したデータはアプリ経由でエレクトーンに挿入したUSBフラッシュメモリーに転送、楽譜データはiOSデバイス上で見ることもAirPrint対応のプリンターで無線で印刷することもできます。さらに、自作のデータや編集したプロテクト編集ソングのバックアップもアプリ内で可能になります。

・プロテクトオリジナルソングのバックアップはできません。・印刷にはAirPrint対応のプリンターが必要です。

\*お使いのエレクトーンが最新バージョンであることが必要です。最新バージョンについてはエレクトーンサイトでご確認ください。

\*iOSデバイスとエレクトーンの接続については、エレクトーンのお客様向け iPhone / iPad 接続マニュアルをご確認の上、お持ちのデバイスに合うものをご用意ください。

\*iPhone / iPod touch / iPad / AirPrint / Lightningは米国および他の国々で登録されたApple Inc.の商標です。

## ◆ エレクトーンの情報はこちら



「エレクトーンステーション」はエレクトーンを楽しむ  
お伝えするヤマハの SNS アカウントです



X、Facebook「エレクトーンステーション」もご覧ください。

詳しくは   <https://jp.yamaha.com/electone/>

## USBデバイスについて

ELB-02のデータを保存する際に使うUSBフラッシュメモリーや、iPhone、iPod touch、iPadにつなぐ際に必要なUSB無線LANアダプターなど、ご使用になるUSB機器は、<https://jp.yamaha.com/electone/>にて「USBデバイス動作確認済みリスト」をご確認の上、必ず動作確認済みのものをご確認ください。





Electone STAGEA		ELB-02 (ベーシックモデル) 220,000円(税込) 専用イス付
音源		AWM
鍵盤		上鍵盤: 49鍵(C~C)、下鍵盤: 49鍵(C~C)、ペダル鍵盤: 20鍵(C~G)
	鍵盤種	ベーシック鍵盤(FSB鍵盤)
	イニシャルタッチ	上鍵盤、下鍵盤
	アフタータッチ	上鍵盤、下鍵盤
レジストレーション	レジストレーションメニュー	601
	レジストレーションメモリー	1ユニット 16×5 / メモリー、1~16、ディスクエーブル
	レジストレーションシフト	シフト、ジャンプ、ユーザー (1ユニット 400ステップ) / ネクストユニット
音色	ボイスセクション	上鍵盤ボイス1/2、リードボイス1/2、下鍵盤ボイス1/2、ペダルボイス1/2
	ボイスボタン	ストリングス、プラス、ウッドwind、トゥッティ、パッド、シンセ、ピアノ、オルガン、パーカッション、ギター、クワイア、ワールド、ユーザー1、ユーザー2
		リードボイス
		バイオリン、シンセ、フルート、トランペット、ユーザー1、トゥーロー(リード1)、ソロ(リード2)
		ペダルボイス
		コントラバス、エレキベース、ティンパニ、シンセベース、ユーザー1、トゥーロー
	全プリセットボイス数	540
	ロータリースピーカースピードコントロール	2.69~39.7Hz、スロー、ストップ
効果	サステイン	上鍵盤1、2、下鍵盤1、2、ペダル鍵盤1、2
	リバーブ	タイプ
		ホール1、2、3、M、L、XGホール1、2、ルーム1、2、3、4、S、M、L、XGルーム1、2、3、ステージ1、2、XGステージ1、2、プレート1、2、XGプレート、GMプレート、ホワトルーム、アトモスフィアホール、アコースティックルーム、ドラムルーム、パーカッションルーム、トンネル、キャニオン、ベースメント
		レベル設定
		上鍵盤1、2、下鍵盤1、2、リード1、2、ペダル鍵盤1、2、パーカッション、アカンパニメント、キーボードパーカッション
	ボイスセクションエフェクト	リバーブ、ディレイ、アーリー/カラオケ、コーラス、フランジャー、フェーザー、トレモロ/オートパン、ロータリースピーカー、ディストーション、ディストーション、アンプシミュレーター、ワウ、ダイナミック、EQ/エンハンサー、ピッチチェンジ、ミクスリアス、スルー
リズム	リズムボタン	マーチ、ワルツ、スイング&ジャズ、ポップス、リズム&ブルース、ラテン、ワールドミュージック、バラード、ロック、ダンス、ユーザー1、ユーザー2
	プリセットパターン数	368 (外ドラム含む)
	パート	メロドラム、アドドラム
	セクション	イントロ1、2、3、エンディング1、2、3、メイン/フィルインA、B、C、D、ブレイク、オートフィル
演奏補助機能	アカンパニメント	コード1、コード2、パッド、フレーズ1、フレーズ2
	オートベースコード	OFF、シングルフィンガー、フィンガーコード、カスタムA、B、C、メモリー: 下鍵盤、ペダル鍵盤
	メロディーオンコード	○
キーボード	設定	1ユニット プリセット1、2、ユーザー 1~40
パーカッション	キット	ワンダーランドキット、EL キット、スタンダードキット1、スタンダードキット2、ヒットキット、ルームキット、ロックキット、エレキキット、アナログキット、ダンスキット、ジャズキット、ブラッシュキット、シンフォニーキット、ライブスタジオキット、ハウスキット、SFXキット1、SFXキット2、ノイズキット、ポップラテンキット、アラビックキット、チャイナキット、オーケストラパーカッション
	アサイン	○
各種	フットスイッチ	レフト(左)
コントロール		ライト(右)
		[リズム] 停止、ブレイク、メインA、B、C、D、イントロ1、2、3、エンディング1、2、3 [グライド] 上鍵盤1、2、リード1、2、下鍵盤1、2、タイム設定 [ロータリースピーカー]
	エクスペッションペダル	レジストレーションシフト
	トランスポーズ	○
		-6~+6
	ピッチ	A=427.2~452.6Hz、初期状態A=440Hz
	MIDI設定	○
	マスターボリューム	○
	MDR	○
	オーディオ録音/再生	[ソング] 停止、再生、一時停止、早戻し、早送り、録音、カスタムプレイ、演奏設定(テンポ/パート)、ユニット編集 [ツール] フォルダー作成、名前変更、コピー、削除、変換 (XG変換、ELB→EL変換、EL→ELB変換)、フォーマット、情報 [再生] 停止、再生、一時停止、早戻し、早送り、ボリューム、テンポ、ピッチ[録音] 停止、録音 [ツール] 名前変更、削除
		wav (サンプリング周波数44.1kHz、量子化ビット数16bit、stereo)
機器仕様	ユーティリティ	言語 (日本語/英語)、ディスクエーブルモード (ノーマル/テンポ)、LCDコントラスト、初期化
	ディスプレイセレクト	ボイスディスプレイ、A、B、C、M、O、C、MDR、フットスイッチ、ユーティリティ、オーディオ
	液晶ディスプレイ	フルドットLCD (128 × 64 ドット)、モノクロ
	サウンド	アンプ出力
		スピーカー
		(20W + 10W) × 2
		(16cm + 5cm) × 2
	ストレージ	USBフラッシュメモリー
	端子	PHONES AUX OUT (VARIABLE、標準フォン): L/L+R、R AUX IN (ステレオミニフォン) MIDI IN/OUT USB TO HOST USB TO DEVICE × 2
	消費電力(※定格電圧・周波数は100V/50/60Hz)	23W
	サイズ・質量	本体 幅 1113mm × 奥行き 493mm × 高さ 924mm (譜面板を立てたとき 奥行き509mm × 高さ1103mm) 質量 50kg 幅 596mm × 奥行き 296mm × 高さ 580mm 質量 6.2 kg
	付属品	取扱説明書、活用ガイド、製品ユーザー登録のご案内、譜面板、キーボードカバー、電源コード、イス、保証書

\* 仕様および外観は、改良のため予告なく変更することがあります。

## オプション

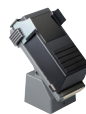
### ● ヘッドホン



HPH-150WH(ホワイト) 11,000円(税込)  
HPH-100WH(ホワイト) 5,500円(税込)  
HPH-50WH(ホワイト) 3,850円(税込)

電子楽器に最適な設計の高性能ステレオヘッドホン

### ● エクスペッションペダル用補助ペダル



12,100円(税込) ※写真は取付例です。

また足がペダル鍵盤やエクスペッションペダルにどこかいないお子さまのための補助ペダルです。

### ● 補助ペダル鍵盤



PK-2 17,600円(税込)

### ● ELB-02専用オプション蓋



ELBU-F02 32,780円(税込)  
閉じた蓋の上で文字が書けたり、立てた状態では譜面板となります。お客様による取付となります。

- エレクトーン・D-DECKの機能や取扱いについては、最寄のヤマハ特約楽器店または下記ヤマハお客様コミュニケーションセンターへお問い合わせください。

お客様コミュニケーションセンター エレクトーン・D-DECKご相談窓口

【ナビダイヤル】0570-005-808 ※全国どこからでも市内通話料金でご利用いただけます。

上記番号でつながらない場合は TEL.053-460-4836 へおかけください。

営業時間: 月~金 10:00~17:00 (土・日・祝日およびセンター指定日は休業)

ヤマハエレクトーンサイト

<https://jp.yamaha.com/electone/>

エレクトーンサポートお問い合わせ

<https://jp.yamaha.com/support/musical-instruments/el-organs>

- ご購入に関するお問い合わせ

株式会社ヤマハミュージックジャパン 鍵盤事業戦略部 EL事業コンクール企画課  
〒108-8568 東京都港区高輪2丁目17-11

- ヤマハ音楽教室・ヤマハミュージックレッスンに関するお問い合わせにお答えします。

お問い合わせ 【ナビダイヤル】0570-075-808

営業時間: 月~金 9:30~17:30 (土・日・祝日は休業)

ヤマハ音楽教室 <https://www.yamaha-ongaku.com/>

ヤマハミュージックレッスン [https://school.jp.yamaha.com/music\\_lesson/](https://school.jp.yamaha.com/music_lesson/)

- YamahaとMembers(お客さま)をMusicで結ぶ

Yamaha **MUSIC** Members [member.jp.yamaha.com](https://member.jp.yamaha.com)

<大切にしたい、音のエチケット>美しい音もときには周囲の迷惑となります。  
音量調節やヘッドフォンを使って、快適な生活環境を守りましょう。ご使用前に、取扱説明書に記載されている安全や取扱いに関する注意事項をよくお読みください。

- 本カタログ記載の価格はメーカー希望小売価格です。●本カタログ記載の標準価格は税抜価格で表示されております。
- 本カタログに表示の本体価格には運搬・納入送料は含まれておりませんので、詳細につきましてはヤマハ特約楽器店にお尋ねください。
- 本カタログに掲載された「エレクトーン」「ELECTONE」「STAGEA」「D-DECK」はヤマハ(株)が製造販売する電子オルガンでありヤマハ(株)の登録商標です。
- 本カタログに印刷された商品の色調は、実際の商品とは多少違うことがあります。仕様・規格等は、お断りなく変更することがございますので、ご了承ください。
- 本カタログは、鍵盤楽器公正取引協議会の表示に関する公正規約に基づいて作成したものです。



このカタログは  
植物性インクで  
印刷しております

このカタログは  
無塩漂白(EGP)パルプを  
使用しています

ヤマハ株式会社

〒430-8650 静岡県浜松市中区中沢町10-1

ELB2404

2024年4月制作