



U P R I G H T P I A N O

YAMAHA



このピアノとなら、いつでも、ずっと。

TransAcoustic™



SILENT *Piano*<sup>TM</sup>

## I N D E X

---

YUS Series ————— P2 豊かな音づくりをめざしました	Interior Piano ————— P16 リビングルームにフィットするインテリアピアノ	Disklavier <sup>TM</sup> ENSPIRE ————— P24 リスニングの楽しみを広げる自動演奏ピアノ
SU7 ————— P10 ヤマハアップライトピアノの最高峰です	TransAcoustic <sup>TM</sup> Piano ————— P18 響板から電子音が鳴る、新発想のハイブリッドピアノ	サイレントピアノ <sup>TM</sup> 後付けユニット ————— P28 ご愛用のヤマハピアノを最新のサイレントピアノに
YU Series/b Series ————— P12 ピアノの基本を追求しました	Silent Piano <sup>TM</sup> ————— P22 消音機能で弾く時間を選ばず楽しめます	



# YUS Series

ひとクラス上の豊かな音質が、  
情感を余すことなく伝えます。

ヤマハアップライトピアノの最高峰「SU7」。その設計思想を受け継ぎ、感動の音づくりを目指したひとクラス上のピアノ、YUSシリーズ。

YUSシリーズでは、「整音」を匠の手により念入りに行いました。

「整音」とは、ハンマーヘッドを整えることにより、音色・音量・全体の音のバランスを調整する、ピアノづくりの仕上げの一つ。

ピアノに命を吹き込み、弾き手の求める音色をより豊かに表現します。

音に直接関わる材料選びから、音づくりは始まります。



コンサートグランドピアノCFXと同等のハンマーフェルトが、さらに明るく、はっきりした音色を実現しました。



SU7と同等のミュージックワイヤーを採用し、音の表情がより豊かになりました。

音へのこだわりが、ディテールにも宿ります。



弾いた音が直接耳に届く、トーンエスケープを下前板に採用しました。



左:使う人の安全を考えたソフトランディング機構。YUSシリーズでは内蔵型の機構を採用しています。  
右:大切な鍵盤を守る鍵を標準装備しました。

# YUS1

最高の音への  
こだわりを秘めて。

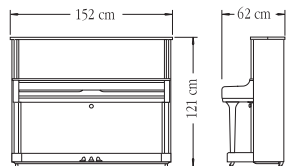
- 音抜けをさらに自然に演出するトップサポートを上屋根に採用。
- トーンエスケープを下前板に合わせて鍵盤蓋奥にも採用。
- 譜面板上面には、楽譜の取り扱いがしやすく、高級感ある人工皮革を使用。(黒/鏡面艶出し塗装モデルのみ)



トップサポート



譜面板上面には人工皮革を貼り付け、質感を向上させました。  
(黒/鏡面艶出し塗装モデルのみ)



- コンサートグランドピアノ仕様ハンマーフェルト
- トップサポート
- トーンエスケープ:下前板、鍵盤蓋奥
- 鍵盤(白鍵/黒鍵):アクリベット/フェノール
- 88鍵(7オクターブ1/4)
- 鍵盤蓋:ソフトランディング機構・鍵付
- 譜面板:上面人工皮革使用(黒/鏡面艶出し塗装モデルのみ)
- 3本ペダル(弱音装置付)

※サイレントピアノ™、トランスアコースティック™ピアノ、ディスクラピア™の場合、マフラーペダルは消音ペダルとなります。弱音装置はありません。  
※ピアノの構造上、譜面板に厚い楽譜が置きにくい場合があります。



YUS1

## YUS1

黒/鏡面艶出し塗装  
高さ 121×間口 152×奥行 62cm  
重量 229kg  
専用高低自在椅子付  
ヤマハ掛川工場製

**New**  
YUS1SH3 SILENT Piano

**New**  
YUS1TA3 TransAcoustic™

YUS1ENST disklavier™ ENSPIRE™



YUS1Wn

## YUS1Wn

アメリカンウォルナット/ナチュラル半艶仕上げ塗装  
 高さ 121×間口 152×奥行 62cm  
 重量 229kg  
 専用高低自在椅子付  
 ヤマハ掛川工場製

Special Order **New**  
 YUS1Wn-SH3

SILENT Piano

Special Order **New**  
 YUS1Wn-TA3

TransAcoustic™

Special Order  
 YUS1Wn-ENST disklavier **ENSPIRE™**



YUS1MhC

## YUS1MhC

マホガニー/鏡面艶出し塗装  
 高さ 121×間口 152×奥行 62cm  
 重量 229kg  
 専用高低自在椅子付  
 ヤマハ掛川工場製

Special Order **New**  
 YUS1MhC-SH3

SILENT Piano

Special Order **New**  
 YUS1MhC-TA3

TransAcoustic™

Special Order  
 YUS1MhC-ENST disklavier **ENSPIRE™**

※木目のピアノ及び椅子は、天然素材を活かした仕上げのため1台1台木目・色合いが異なります。

※Special Orderの場合は納入までに時間がかかりますのであらかじめご了承ください。

# YUS3

豊かな響きを奏でる  
アップライトの正統派。

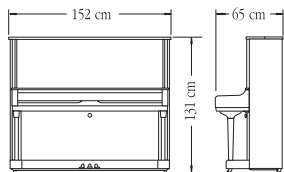
- 音抜けをさらに自然に演出するトップサポートを上屋根に採用。
- トーンエスケープを下前板に合わせて鍵盤蓋奥にも採用。
- 譜面板上面には、楽譜の取り扱いがしやすく、高級感ある人工皮革を使用。(黒/鏡面艶出し塗装モデルのみ)
- 長い弦長・広い響板面積で表現力に差をつける高さ131cmタイプ。



トップサポート



譜面板上面には人工皮革を貼り付け、質感を向上させました。  
(黒/鏡面艶出し塗装モデルのみ)



- コンサートグランドピアノ仕様ハンマーフェルト
- トップサポート
- トーンエスケープ:下前板、鍵盤蓋奥
- 鍵盤(白鍵/黒鍵):アクリベット/フェノール
- 88鍵(7オクターブ1/4)
- 鍵盤蓋:ソフトランディング機構・鍵付
- 譜面板:上面人工皮革使用(黒/鏡面艶出し塗装モデルのみ)
- 3本ペダル(弱音装置付)

※サイレントピアノ™、トランスアコースティック™ピアノ、ディスクラピア™の場合、マフラーペダルは消音ペダルとなります。弱音装置はありません。



YUS3

## YUS3

黒/鏡面艶出し塗装  
高さ 131×間口 152×奥行 65cm  
重量 247kg  
専用高低自在椅子付  
ヤマハ掛川工場製

New  
YUS3SH3 SILENT *Piano*

New  
YUS3TA3 TransAcoustic™

YUS3ENST *disklavier* **ENSPIRE™**





YUS3Wn

## YUS3Wn

アメリカンウォルナット/ナチュラル半艶仕上げ塗装  
 高さ 131×間口 152×奥行 65cm  
 重量 247kg  
 専用高低自在椅子付  
 ヤマハ掛川工場製

Special Order **New**  
**YUS3Wn-SH3**

SILENT *Piano*

Special Order **New**  
**YUS3Wn-TA3**

TransAcoustic™

Special Order  
**YUS3Wn-ENST** disklavier **ENSPIRE™**



YUS3MhC

## YUS3MhC

マホガニー/鏡面艶出し塗装  
 高さ 131×間口 152×奥行 65cm  
 重量 247kg  
 専用高低自在椅子付  
 ヤマハ掛川工場製

Special Order **New**  
**YUS3MhC-SH3**

SILENT *Piano*

Special Order **New**  
**YUS3MhC-TA3**

TransAcoustic™

Special Order  
**YUS3MhC-ENST** disklavier **ENSPIRE™**

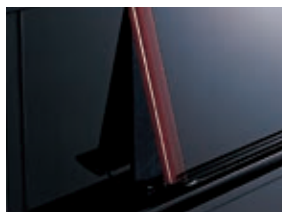
※木目のピアノ及び椅子は、天然素材を活かした仕上げのため1台1台木目・色合いが異なります。

※Special Orderの場合は納入までに時間がかかりますのであらかじめご了承ください。

# YUS5

表現する喜びが息づく  
気品と高級感。

- 高級感あるデザインと自然な音抜けを実現するスライド式譜面板。
- 白鍵は手触りや色合いを天然象牙の性質に近づけた吸湿性のある「アイボライト」を、黒鍵は「黒檀調天然木」を採用。
- 近・現代曲まで多彩に表現できるソステヌートペダルを採用。



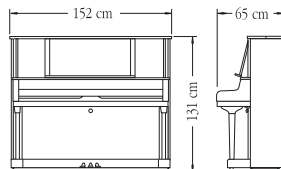
スライド式譜面板



アイボライト・黒檀調天然木鍵盤



ソステヌートペダル(中央)



- コンサートグランドピアノ仕様ハンマーフェルト
- トーンエスケープ:下前板、上前板
- 鍵盤(白鍵/黒鍵):アイボライト/黒檀調天然木鍵盤
- 88鍵(7オクターブ1/4)
- 鍵盤蓋:ソフトランディング機構・鍵付
- 3本ペダル(ソステヌートペダル付)
- 弱音装置付(鍵盤左下レバーにて操作)

※ディスクlavier™の場合、ソステヌートペダルは消音ペダルとなり、ソステヌートペダルの機能はなくなります。また、マフラーレバー(弱音装置)もなくなります。

サイレントピアノ™、トランスアコースティック™ピアノおよび消音ユニット(別売)を取付の場合は、ソステヌートペダルはそのまま使用できますが、マフラーレバー(弱音装置)は消音切替用のレバーとなります。



YUS5

YUS5

黒/鏡面艶出し塗装  
高さ 131×間口 152×奥行 65cm  
重量 253kg  
専用高低自在椅子付  
ヤマハ掛川工場製

New  
YUS5SH3 SILENT Piano

New  
YUS5TA3 TransAcoustic™

YUS5ENST<sup>™</sup> disklavier<sup>™</sup> ENSPIRE<sup>™</sup>



YUS5Wn

## YUS5Wn

アメリカンウォルナット/ナチュラル半艶仕上げ塗装  
高さ 131×間口 152×奥行 65cm  
重量 253kg  
専用高低自在椅子付  
ヤマハ掛川工場製

Special Order **New**  
YUS5Wn-SH3

SILENT *Piano*

Special Order **New**  
YUS5Wn-TA3

TransAcoustic™

Special Order  
YUS5Wn-ENST disklavier **ENSPIRE™**



YUS5MhC

## YUS5MhC

マホガニー/鏡面艶出し塗装  
高さ 131×間口 152×奥行 65cm  
重量 253kg  
専用高低自在椅子付  
ヤマハ掛川工場製

Special Order **New**  
YUS5MhC-SH3

SILENT *Piano*

Special Order **New**  
YUS5MhC-TA3

TransAcoustic™

Special Order  
YUS5MhC-ENST disklavier **ENSPIRE™**

※木目のピアノ及び椅子は、天然素材を活かした仕上げのため1台1台木目・色合いが異なります。

※Special Orderの場合は納入までに時間がかかりますのであらかじめご了承ください。

A detailed close-up photograph of the internal mechanism of a piano, focusing on the strings and the frame. The strings are arranged in a dense, parallel pattern, extending from the top right towards the bottom left. The frame is made of a light-colored wood, possibly maple, and features several screws and a circular emblem with a stylized logo. The lighting is dramatic, highlighting the texture of the wood and the metallic sheen of the strings.

# SU7

*Yamaha Flagship Upright Piano*

## すべては、最高の音のために。

- 最高品質の音にこだわり、ヤマハコンサートグランドピアノCFX同等のハンマーフェルトを採用。
- シンプルを追求したデザイン、ハイグレードにふさわしいディテール。
- 音の響きを調整できる、2段階のトップサポート方式を採用。
- 白鍵は手触りや色合いを天然象牙の性質に近づけた吸湿性のある「アイボライト」、黒鍵は高級天然素材の「黒檀」を使用。



CFX同等のハンマーフェルト



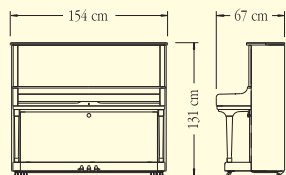
ハイグレードにふさわしいディテール



2段階方式のトップサポート



アイボライト・黒檀鍵盤



- コンサートグランドピアノハンマーフェルト
  - トップサポート2段階方式
  - トーンエスケープ:下前板、鍵盤蓋奥
  - 鍵盤(白鍵/黒鍵):アイボライト/黒檀鍵盤
  - 88鍵(7オクターブ1/4)
  - 鍵盤蓋:ソフトランディング機構・鍵付
  - 3本ペダル(ソステヌートペダル付)
- ※ピアノ消音ユニットの後付はできません。  
SU7専用インシュレーター ¥8,800(税込) (4枚1組)



## SU7

黒/鏡面艶出し塗装  
高さ 131×間口 154×奥行 67cm  
重量 273kg  
ヤマハ掛川工場製  
椅子・専用インシュレーター別売



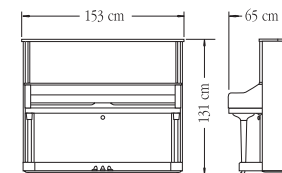
# YU Series/b Series

鍵盤に手をのせる、はじめての瞬間から。

# YU33

音へのこだわりを大切に、  
シンプルなデザインで。

- YUハンマーフェルト
  - 鍵盤(白鍵/黒鍵):アクリベツト/フェノール
  - 88鍵(7オクターブ1/4)
  - 鍵盤蓋:ソフトランディング機構
  - 3本ペダル(弱音装置付)
- ※サイレントピアノ™、トランスアコースティック™ピアノの場合、マフラーペダルは消音ペダルとなります。弱音装置はありません。



YU33

## YU33

黒/鏡面艶出し塗装  
高さ 131×間口 153×奥行 65cm  
重量 246kg  
椅子別売  
ヤマハ掛川工場製

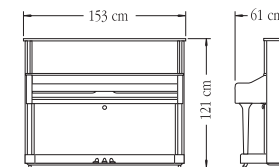
New  
YU33SH3 SILENT Piano

New  
YU33TA3 TransAcoustic™

# YU11

美しい音を、  
コンパクトなフォルムに。

- YUハンマーフェルト
  - 鍵盤(白鍵/黒鍵):アクリベツト/フェノール
  - 88鍵(7オクターブ1/4)
  - 鍵盤蓋:ソフトランディング機構
  - 3本ペダル(弱音装置付)
- ※サイレントピアノ™、トランスアコースティック™ピアノの場合、マフラーペダルは消音ペダルとなります。弱音装置はありません。  
※ピアノの構造上、譜面板に厚い楽譜が置きにくい場合があります。



YU11

YU11

黒/鏡面艶出し塗装  
高さ 121×間口 153×奥行 61cm  
重量 228kg  
椅子別売  
ヤマハ掛川工場製

New  
YU11SH3 SILENT Piano

New  
YU11TA3 TransAcoustic

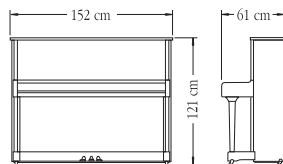


# b121

ピアノを奏でる楽しさを  
もっと身近に。

- b121専用ハンマーフェルト
- トップサポート
- 鍵盤(白鍵/黒鍵):アクリベット/フェノール
- 88鍵(7オクターブ1/4)
- 鍵盤蓋:ソフトランディング機構
- 3本ペダル(弱音装置付)

※サイレントピアノ™の場合、マフラーペダルは消音ペダルとなります。  
弱音装置はありません。  
※ピアノの構造上、譜面板に厚い楽譜が置きにくい場合があります。



b121

## b121

黒/鏡面艶出し塗装  
高さ121×間口152×奥行61cm  
重量237kg  
椅子別売  
ヤマハインドネシア工場製

**New**  
b121SC3 SILENT Piano

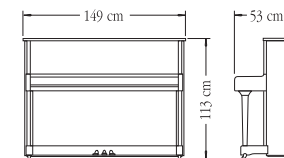
**New**  
b121TC3 TransAcoustic™

# b113

はじめてのレッスンに、シンプルな  
アコースティックピアノを。

- b113専用ハンマーフェルト
- トップサポート
- 鍵盤(白鍵/黒鍵):アクリベット/フェノール
- 88鍵(7オクターブ1/4)
- 鍵盤蓋:ソフトランディング機構
- 3本ペダル(弱音装置付)

※サイレントピアノ™の場合、マフラーペダルは消音ペダルとなります。  
弱音装置はありません。  
※ピアノの構造上、譜面板に厚い楽譜が置きにくい場合があります。



b113

## b113

黒/鏡面艶出し塗装  
高さ113×間口149×奥行53cm  
重量194kg  
椅子別売  
ヤマハインドネシア工場製

**New**  
b113SC3 SILENT Piano

**New**  
b113TC3 TransAcoustic™

# Interior Piano

音も、響きも、デザインも。  
日々の暮らしにちょうど良い、ヤマハのインテリアピアノ。

## b113DMC

- b113専用ハンマーフェルト
  - 鍵盤(白鍵/黒鍵):アクリベット/フェノール
  - 88鍵(7オクターブ1/4)
  - 鍵盤蓋:ソフトランディング機構
  - 3本ペダル(弱音装置付)
- ※サイレントピアノ™の場合、マフラーペダルは消音ペダルとなります。弱音装置はありません。  
※ピアノの構造上、譜面に厚い楽譜が置きにくい場合があります。



b113DMC

## b113PWH

- b113専用ハンマーフェルト
  - 鍵盤(白鍵/黒鍵):アクリベット/フェノール
  - 88鍵(7オクターブ1/4)
  - 鍵盤蓋:ソフトランディング機構
  - 3本ペダル(弱音装置付)
- ※サイレントピアノ™の場合、マフラーペダルは消音ペダルとなります。弱音装置はありません。  
※ピアノの構造上、譜面に厚い楽譜が置きにくい場合があります。



b113PWH

## b113DMC

ダークマホガニー/木目調鏡面艶出し塗装  
高さ 113×間口 149×奥行 53cm  
重量 194kg  
椅子別売  
ヤマハインドネシア工場製

Special Order **New**  
b113DMC-SC3 SILENT Piano™

**New**  
b113DMC-TC3 TransAcoustic™

※木目のピアノ及び椅子は、天然素材を活かした仕上げのため1台1台木目・色合いが異なります。

## b113PWH

ナチュラルホワイト/鏡面艶出し塗装  
高さ 113×間口 149×奥行 53cm  
重量 194kg  
椅子別売  
ヤマハインドネシア工場製

Special Order **New**  
b113PWH-SC3 SILENT Piano™

**New**  
b113PWH-TC3 TransAcoustic™

※Special Orderの場合は納入までに時間が掛かりますのであらかじめご了承ください。

# YF Series

- YFハンマーフェルト
  - 鍵盤(白鍵/黒鍵):アクリベツト/フェノール
  - 88鍵(7オクターブ1/4)
  - 鍵盤蓋:ソフトランディング機構
  - 3本ペダル(弱音装置付)
- ※サイレントピアノ™の場合、マフラーペダルは消音ペダルとなります。  
弱音装置はありません。  
※ピアノの構造上、譜面に厚い楽譜が置きにくい場合があります。



YF101C



YF101W

Interior Piano

YF101C *Special Order* **New** YF101C-SH3 SILENT Piano

チェリー/半艶塗装  
高さ 114×間口 150×奥行 58cm  
重量 204kg  
専用高低自在椅子付  
ヤマハ掛川工場製

※木目のピアノ及び椅子は、天然素材を活かした仕上げのため1台1台木目・色合いが異なります。

YF101W *Special Order* **New** YF101W-SH3 SILENT Piano

ウォルナット/半艶塗装  
高さ 114×間口 150×奥行 58cm  
重量 204kg  
専用高低自在椅子付  
ヤマハ掛川工場製

※Special Orderの場合は納入までに時間がかかりますのであらかじめご了承ください。

# TransAcoustic™

トランスアコースティック™ピアノ



## 人生にアコースティックを

---

心のゆとりを感じながら自分らしくピアノを長く楽しみたい。

ピアノ、そして音楽が子供たちの長い人生における、  
心のよりどころになってくれたら。

その思いに応えるために、アコースティックの魅力はそのままに、  
時間を気にせず「いつでも」弾けるピアノを追求してきました。  
あなたの生活にずっと溶け込んで、あなたと一緒に時を重ねていく、  
そんなピアノをご提案いたします。

トランスアコースティック™ ピアノは  
アコースティック特有の響きはそのままに、音量調節ができます。  
アコースティックピアノの楽しみ方を広げる、  
これからの時代に相応しいピアノです。

## トランスアコースティック™ ピアノのある暮らし

### トランスアコースティック™ モード

アコースティックの響きをいつでも、解放的に

アコースティックピアノでしか味わえない豊かな響き。その響きを保ったままでの音量調節をトランスアコースティック™ 技術が可能にしました。時間や周囲の状況に合わせて、演奏者や周囲の人が心地よく感じる最適な音量に調整できるので、アコースティックならではの響きを、いつでも、解放的に楽しむことができます。



### 多彩な音色

好みの音色をピアノ全体で奏でる豊かな響きで

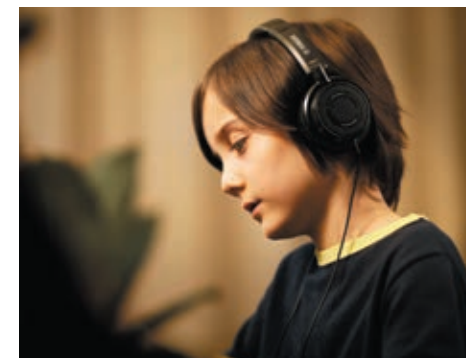
世界で認められた2つのコンサートグランド、ヤマハ「CFX」とベーゼンドルファー「インベリアル」。また、モーツァルト・ベートーヴェン・ショパンなどが演奏していた古楽器「フォルテピアノ」の音色を4種類搭載。さらには、エレクトリックピアノやビブラフォン、オルガンなど多彩な音色も選べます。これらの音色がピアノ全体で響くことで生まれる臨場感、それはトランスアコースティック™ ピアノでしか味わえない体験です。



### サイレントピアノ™ モード

ピアノの自然な響きとじっくりと向き合う

ヘッドフォンをしていることを忘れてしまうほどの自然な響きは「バイノーラルサンプリング」(「CFX グランド」「ベーゼンドルファー」音色選択時) ならではの。そして、アコースティックピアノ特有の共鳴音を忠実に再現するVRM (バーチャル・レゾナンス・モデリング)。2つのテクノロジーが、誰にも邪魔されることなく、じっくりとピアノに向き合える時間を提供します。



### Bluetooth® 接続

手持ちの音楽を“ピアノ”で再生する新体験

トランスアコースティック™ 技術は、アコースティックピアノの可能性をさらに広げます。あなたのデバイスにあるオーディオ音源を、ピアノの響板ならではの自然で豊かな響きで奏でることができます。オーディオ音源をバックにして演奏を楽しんだり、音楽を心地よく聴く「スピーカー」として、演奏時以外でもピアノを日常的に楽しめます。また、無料アプリ「スマートピアニスト」をお使いいただくと、デバイスで音色選択など様々な機能をよりスムーズに操作できます。

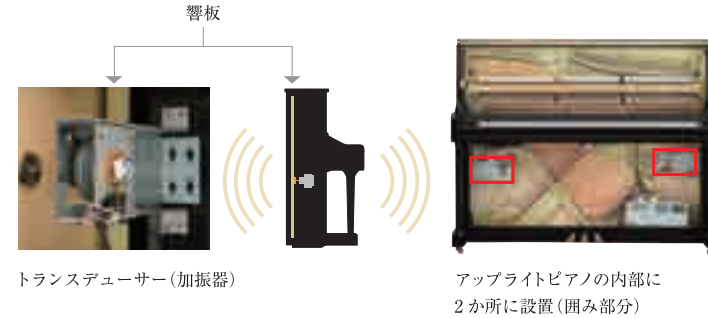


アコースティックならではのタッチや豊かな響きはそのままだに、電子ピアノのように音量調節ができます。

## トランスアコースティック™技術とは

アコースティックピアノの豊かな響きは、弦の振動を響板が増幅させてピアノのボディ全体が共鳴体となることで生まれます。この響板を中心とした響きの仕組みを活用したのが、トランスアコースティック™技術です。ピアノ内部に搭載したトランスデューサー（加振器）により音源の信号を振動に変え、それを響板に伝えて発音させます。

ヤマハが開発したアコースティックピアノ専用のトランスデューサーは、響板には軽い振動部のみを付加する設計なので、響板の働きを制限しません。音源はデジタルでも、アコースティックピアノの響きの仕組みと同じ過程を経るので、アコースティックピアノ本来の自然で豊かな響きを忠実に再現します。



## トランスアコースティック™ピアノ

トランスアコースティック™モード		アコースティックピアノ	
	鍵盤を押す		鍵盤を押す
	センサーが鍵盤の動きを正確に読み取る		ハンマーが弦を叩く
	トランスデューサー(加振器)		振動が響板に伝わる
	音を振動にして、響板に伝える		弦や本体も共鳴し、ピアノ全体から発音
	弦や本体も共鳴し、ピアノ全体から発音		弦や本体も共鳴し、ピアノ全体から発音

### 開発者の声

## いつでも、どなたでも、「アコースティックピアノ」を。

トランスアコースティックピアノの開発は、「アコースティックピアノ」という楽器の魅力をもっと多くの方に楽しんで頂きたい、という気持ちからスタートしました。

自宅のお部屋など限られたスペースでも、また音への制約がある場合でも、アコースティックピアノの魅力を最大限感じて頂きながら気持ち良く演奏できるピアノを作れないか。

そこで着目したのは、ピアノが本来持っている響きの仕組みです。デジタル音源ながらピアノと同じように響板を振動させて音を鳴らし、また弦やピアノ本体の共鳴音も加わることで実現される、アコースティックならではの豊かで自然な響き。

スピーカーも使わずに自分の好きな音量に調節することを可能にしながらも、ピアノの本体そのもので音を鳴らし、響きはどこまでもアコースティック。それがトランスアコースティックピアノです。住環境の制約などでアコースティックピアノをあきらめることなく、より多くの方にアコースティックピアノの豊かな響きを楽しんで頂きたいと思っております。

## 新開発の「アーティキュレーション・センサーシステム」を搭載

ヤマハが独自に新開発した「アーティキュレーション・センサーシステム」が鍵盤の動きを正確に読み取ります。指先から鍵盤に込める繊細なタッチのニュアンスを忠実に再現します。センサーは鍵盤に触れることのない非接触式なので、タッチ感に影響を与えません。



トランスアコースティックピアノは2タイプあり、対応モデル・仕様が異なります。

	TA3タイプ	TC3タイプ
対応モデル	YUS Series YU Series	b Series

## トランスアコースティック™(TA3/TC3)仕様

タイプ		TA3	TC3
センサー	システム	アーティキュレーション・センサーシステム	
	キーセンサー	非接触 連続検出 電子式タイプ	
	ダンパーペダル	連続検出	
	ソステヌートペダル	オン/オフ検出 (ソステヌートペダル搭載モデルのみ)	—
	ソフトペダル	オン/オフ検出	
消音システム	消音方式	ハンマーシャックストップ方式 (消音ペダル/消音レバー)	ハンマーシャックストップ方式 (消音ペダル)
	響板駆動方式	TransAcoustic™アドバンステクノロジー	
音源/音色	ピアノ音源	ヤマハCFXサンプリング、ペーゼンドルファー インベリアルサンプリング	
	バイノーラルサンプリング	○ (「CFXグランド」、「ペーゼンドルファー」音色のみ)	
	グランドエクスプレッションモデリング	○	
	VRM	○	
	最大同時発音数	256	
	音色数	25 (ピアノ5、フォルテピアノ4、その他16)	12 (ピアノ3、その他9)
内蔵曲数	内蔵曲数	ボイスデモ 25 + クラシック曲 50	ボイスデモ 12 + クラシック曲 50
	曲数	10	
本体録音 (MIDI形式)	データ容量	約500KB/曲	
	再生フォーマット	SMF (フォーマット0、フォーマット1)	
	録音フォーマット	SMF (フォーマット0)	
	録音時間 (最大)	80分/曲	
USBフラッシュメモリー録音	再生フォーマット	WAV (44.1kHz, 16bit, ステレオ)	
	録音フォーマット	WAV (44.1kHz, 16bit, ステレオ)	
リズム	種類数	20	
	メトロノーム	○	
	テンポ	5~500	
	トランスポーズ	-12~0~+12	
ファンクション	チューニング	414.8~440.0~466.8 Hz (約0.2 Hz単位)	
	オーディオ	○	
	MIDI	○	
	ヘッドホン	ステレオミニ端子 (×2)	
	MIDI	IN/OUT	—
接続端子	AUX IN	ステレオミニ端子	
	AUX OUT	[L/L+R][R] (標準フォーン端子)	—
	USB TO DEVICE	○	
	USB TO HOST	○	
	コントロールユニット ディスプレイ	7セグメントLED	
質量 (ピアノ本体を除く)	10kg	5kg	
主な付属品	ヘッドホン、ヘッドホンハンガー、楽譜集「クラシック名曲50選」、電源アダプター、電源コード、取扱説明書	ヘッドホン、ヘッドホンハンガー、電源アダプター、電源コード、取扱説明書	

# SILENT Piano™

進化した消音機能で、  
より豊かな音を再現するサイレントピアノ™。



〈サイレントピアノ〉はアコースティックピアノであるにもかかわらず、消音演奏ができるピアノです。ハンマーの動きを直前で止め、センサーによって読み取られた打鍵情報が電子音源に伝えられ、サンプリングされた音がヘッドフォンから発音されます。1993年にサイレントピアノ™を発売して以来、その消音性能はたゆまず進化してきました。消音時でもアコースティックピアノさながらの豊かで快適な演奏を提供します。

※消音演奏時でもピアノ特有の打鍵音は残ります。



消音ペダルをONにした状態

## サイレントピアノ™ モード

ピアノの自然な響きとじっくりと向き合う

ヘッドフォンをしていることを忘れてしまうほどの自然な響きは「バイノーラルサンプリング」(「CFX グランド」「ベーゼンドルファー」音色選択時) ならでは。そして、アコースティックピアノ特有の共鳴音を忠実に再現するVRM (バーチャル・レゾナンス・モデリング)。2つのテクノロジーが、誰にも邪魔されることなくじっくりとピアノに向き合える時間を提供します。



## 多彩な音色

好みの音色をヘッドフォンを通して

ヤマハ「CFX」はきらびやかな高音から重厚な低音までの、幅広いレンジによる芳醇な音色が特長。ベーゼンドルファー「インペリアル」は繊細であたたかみのあるウイナートーンで知られます。また、モーツァルト・ベートーヴェン・ショパンなどが演奏していた古楽器「フォルテピアノ」の音色を4種類搭載。さらに、エレクトリックピアノやビブラフォン、オルガンなどの多彩な音色を楽しめます。



※無料アプリ「スマートピアニスト」をお使いいただくと、お持ちのスマートデバイスで音色選択を含め様々な機能をよりスムーズに操作できます。



## 新開発の「アーティキュレーション・センサーシステム」を搭載

ヤマハが独自に新開発した「アーティキュレーション・センサーシステム」が鍵盤の動きを正確に読み取ります。指先から鍵盤に込める繊細なタッチのニュアンスを忠実に再現します。センサーは鍵盤に触れることのない非接触式なので、タッチ感に影響を与えません。



サイレントピアノは2タイプあり、対応モデル・仕様が異なります。

	SH3タイプ	SC3タイプ
対応モデル	YUS Series YU Series YF Series	b Series

## サイレントピアノ™(SH3/SC3)仕様

タイプ		SH3	SC3
センサー	システム	アーティキュレーション・センサーシステム	
	キーセンサー	非接触 連続検出 電子式タイプ	
	ダンパーペダル	連続検出	
	ソステヌートペダル	オン/オフ検出 (ソステヌートペダル搭載モデルのみ)	—
	ソフトペダル	オン/オフ検出	
消音システム	消音方式	ハンマーシャクストップバー方式 (消音ペダル/消音レバー)	ハンマーシャクストップバー方式 (消音ペダル)
音源/音色	ピアノ音源	ヤマハCFXサンプリング、ペーゼンドルフアー インベリアルサンプリング	
	バイノーラルサンプリング	○ (「CFXグラランド」、「ペーゼンドルフアー」音色のみ)	
	グラントエクスプレッションモデリング	○	
	VRM	○	
	最大同時発音数	256	
	音色数	25 (ピアノ5、フォルテピアノ4、その他16)	12 (ピアノ3、その他9)
内蔵曲数	内蔵曲数	ボイスデモ 25 + クラシック曲 50	ボイスデモ 12 + クラシック曲 50
本体録音 (MIDI形式)	曲数	10	
	データ容量	約500KB/曲	
	再生フォーマット	SMF (フォーマット0、フォーマット1)	
	録音フォーマット	SMF (フォーマット0)	
USBフラッシュ メモリー録音	録音時間(最大)	80分/曲	
	再生フォーマット	WAV (44.1kHz, 16bit, ステレオ)	
	録音フォーマット	WAV (44.1kHz, 16bit, ステレオ)	
リズム	種類数	20	
ファンクション	メトロノーム	○	
	テンポ	5~500	
	トランスポーズ	-12~0~+12	
	チューニング	414.8~440.0~466.8 Hz (約0.2 Hz単位)	
Bluetooth® 接続	オーディオ	○	
	MIDI	○	
接続端子	ヘッドホン	ステレオミニ端子 (×2)	
	MIDI	IN/OUT	—
	AUX IN	ステレオミニ端子	
	AUX OUT	[L/L+R][R] (標準フォーン端子)	—
	USB TO DEVICE	○	
	USB TO HOST	○	
コントロールユニット	ディスプレイ	7セグメントLED	
質量 (ピアノ本体を除く)		4kg	
主な付属品		ヘッドホン、ヘッドホンハンガー、 楽譜集「クラシック名曲50選」、 電源アダプター、電源コード、取扱説明書	ヘッドホン、ヘッドホンハンガー、 電源アダプター、電源コード、取扱説明書

それは、一台のピアニスト。



## 繊細な指使いまで再現する自動演奏

リビングで、好きな時にいつでも、アコースティックピアノの生演奏が愉しめる贅沢。さらに、ハイグレードな自動演奏機能と多彩なリスニング機能。ピアノを愛する人たちの「あったら嬉しい」多彩な機能を簡単操作で実現しました。アコースティックならではの深く繊細な響きと先進技術の融合によって、“ディスクラビア™ ENSPIRE”が最高のピアノライフをお届けします。

## 極上のライブをリビングに。

リスニングの楽しみが広がる500曲の多彩なコンテンツ

全500曲の多彩な自動演奏のピアノ曲データを内蔵。前モデルよりもコンテンツが増え、ポップス、ジャズ、クラシックなど計10ジャンルの中から好みの曲を選べます。従来のピアノのソロ、ピアノ演奏のバックにアンサンブル伴奏(XG音源)がついたデータに加え、今回、オーディオ音源も再生できるデータを初搭載しました(全48曲)。海外で活躍するヤマハ著名アーティストのボーカルや、ヴァイオリンやチェロのようなアコースティック楽器のオーディオデータ等、臨場感のある自動演奏をお楽しみいただけます。また、楽曲はWEB上でヤマハミュージックデータショップから購入(有料)して増やすことも可能で、豊富な楽曲を自動演奏の生ピアノの音とともに聴くことができ、楽しみが一層広がります。

内蔵コンテンツ  
計10ジャンル(500曲)

POP	64
ホリデイ	27
クラシック	100
JAZZ	57
サウンドトラック	18
カントリー	13
ロック	10
R&B / ソウル	10
レッスン	190
スマートキー	11
	500

3種類の自動演奏のピアノ曲データ

ピアノソロのみの自動演奏

**PianoSoft**

ピアノ自動演奏+XG音源による伴奏

**PianoSoft+Plus**

**NEW**

ピアノ自動演奏+オーディオデータによる伴奏

**ピアノソフトオーディオ**

## ディスクラビア™のために収録した演奏です。

ディスクラビア™ ENSPIREは、サラ・マクラクラン、ボブ・ジェームス、ジェイミー・カラムをはじめ、数々の賞に輝いた伝説の人気ヤマハアーティストたちの音楽をカバーしています。単にアーティストたちの楽曲を収録しただけではなく、ディスクラビアのためだけにアーティスト本人が収録した、他では手に入らない演奏ばかりです。アーティストの意図を正確に再現する本機を通じて、本物のタッチ、ニュアンスや情感をお楽しみください。



サラ・マクラクラン    ボブ・ジェームス    ジェイミー・カラム

\*ピアノ音以外のパートを再生するときは、別売りのスピーカー・アンプ(P27をご参照ください)が必要です。

\*ヤマハミュージックデータショップの購入コンテンツはUSBフラッシュメモリーを通じて再生します。

## コントローラーは、自分のスマホやタブレット。

お手持ちのスマートデバイスでピアノを簡単に操作

ヤマハが開発したiOS /Androidアプリ「ENSPiRE Controller」(無償)を通じて、お手持ちのスマートフォンやタブレットの画面から簡単に操作を行うことができます。例えば、500曲の内蔵



コンテンツや購入した曲からお気に入りを選んで、自分だけのオリジナルプレイリストで好きな曲を楽しめます。インターネット環境がない場合でも、付属のUSB無線LANアダプターを使うことで、簡単にワイヤレス接続が可能です。

\*リモコンは付属しておりません。  
\*アプリをご利用いただけるiOSまたはAndroidのバージョンについてはヤマハHPをご参照ください。  
\*iOS商標は、米国Ciscoのライセンスに基づき使用されています  
\*Androidは、Google Inc.の商標または登録商標です。  
\*Android端末(タブレット、スマートフォン)はご利用できない場合があります。特にシニア向けスマートフォンはご注意ください。

## 美しさを、設計しました。

アコースティックピアノとしての外観を大切にしたいデザイン

アコースティックピアノの持つエレガントなフォルムを保つため、ピアノ本体に取り付けるユニットを従来のモデルよりコンパクト化し、ピアノ本体と一体化したユニットを実現しました。アコースティックピアノとしてのスマートな外観を大切にすることで、音楽を楽しむくつろぎの時間を優雅に演出します。



## 消音演奏も臨場感のある音で。

高品位なピアノ音源を搭載

ピアノ音源は、サイレントピアノ™(SHタイプ)で定評のあるヤマハコンサートグランドピアノCFXからサンプリングした高品位な音源を搭載しています。奏者の耳と同じ位置にマイクを



置いて、聴こえてくるピアノ音をそのまま収録するバイノーラルサンプリング方式を採用し、消音モード時にヘッドフォンを通して聴くと、あたかもピアノ本体から音が自然に響いてくるような臨場感が得られ、立体的で自然な響きを再現します。

## その他の主な機能。

- 練習に便利な機能：正確なテンポが分かるメトロノーム、指定範囲リピート再生、±50%テンポ調整、移調、パート再生など、レッスンに役立つ便利機能を満載。また、右手・左手それぞれの演奏を別々に録音できるので、どちらか一方の音のみを再生しながら片手練習するなど、苦手克服のための集中練習も簡単です。
- ビデオ同時録再機能：ビデオカメラとディスクラビア™をつなげば映像と演奏データを同時に記録できます。  
※ビデオ同時録再機能を利用するにはビデオカメラ、DVDレコーダー、TVモニターなど別途機材が必要です。  
※映像はDVDに、演奏はMIDIデータとしてディスクラビア™に記録されます。
- タイマープレイ：指定した時間にプレイリストを自動再生。毎朝の心地よい目覚まし代わりに、また、特別な日の演出、ホテルやレストラン等における定時再生など、活用方法も様々です。

※ペダルを多用する曲を長時間連続再生すると、本機が発熱する原因になり、保護回路が働いてペダル再生が停止する場合があります。ペダル再生が停止した場合は、再生を止め、十分休ませてください

## ディスクラビア™ ENSPIRE仕様

ベースモデル	YUS1, YUS3, YUS5	
消音機能	○(ハンマーシャングストップ方式)	
録音再生機能	○	
音源	ピアノ音色	CFXステレオサンプリング/CFXバイノーラルサンプリング
	ピッチコントロール	414.8Hz～466.8Hz(0.2Hz単位)
	演奏用音色数	16(ピアノ/エレクトリックピアノ1～3/ハーブシコード1/ハーブシコード2/ピブラフォン/チェレスタ/パイプオルガン1～4/ジャズオルガン/ストリングス/クワイア/シンセパッド)
	音源フォーマット	XG, GM
	再生用音色数	480XGボイス+12ドラムキット/SFXキット
	最大同時発音数	256
内蔵曲数	500(ポップス、ジャズ、クラシック、スマートキーなど)	
対応メディア	USBフラッシュメモリー	
対応ソングフォーマット	ピアノソフト、ピアノソフトプラス、ピアノソフトオーディオ、スマートキー	
対応ファイルフォーマット	SMF(Standard MIDI File)フォーマット0および1、WAV MP3	
センサーユニット	キーセンサー	非接触式光ファイバー/グレースケールシャッター方式、88鍵対応(鍵盤位置、打鍵速度、離鍵速度感知)
	ハンマーセンサー	非接触式光ファイバー方式(1スリットシャッター)
	ペダルセンサー	非接触式アナログ光学検出方式 ダンパーペダル/ソフトペダル:連続位置検出
ドライブユニット	キードライブ	DSPサーボドライブシステム(サーボ制御ソレノイド、キーセンサーフィードバック)、最大同時打鍵数:16音
	ペダルドライブ	DSPサーボドライブシステム(サーボ制御ソレノイド)
端子	MIDI	— (USB TO HOST使用)
	オーディオ	OUTPUT, OMNI IN, OMNI OUT、ヘッドホン(ミニ)
	その他	LAN, USB TO HOST, USB TO DEVICE ×2
電源電圧・周波数・消費電力	AC100V、50/60Hz、140W	
加算重量	23kg	
付属品	ステレオヘッドホン、取扱説明書、内蔵ソングリスト、楽譜集「ピアノで弾く名曲50選」、USB無線LANアダプター(UD-WL01)	

## ヤマハミュージックデータショップ

BGMで流したり、レッスンに活用できる音楽データが豊富に揃った、ネット上の音楽ショップです。お持ちのディスクラビアやサイレントピアノの機種を選択すれば、搭載された機能にピッタリのデータが簡単に探せます。全曲試聴できるので購入時も安心です。

<ヤマハミュージックデータショップWebサイト>  
<https://yamhamusicdata.jp/>



## Muma (ミュージマ)

ミュージマ(Muma=Music Maker)とは、店頭を設置された専用コンピュータによる楽曲データや楽譜の販売システムです。ピアノソフト、ピアノソフトプラスをはじめ、GMやXGソングデータライブラリーまで、ヤマハが取り扱う様々な楽曲データをアルバム単位あるいは1曲単位で購入することが可能です。

<MumaWebサイト>  
<https://www.ymm.co.jp/muma/>



## アンプ内蔵スピーカー (オプション)

オーケストラやアンサンブルなどの伴奏付き自動演奏を愉しんだり、消音時にヘッドホンがなくてもお好みの音量で演奏を聴くことができます。

## ヤマハアンプ内蔵スピーカー HS5

・出力70W・2ウェイ・170(W)×285(H)×222(D)mm  
・5.3kg/1本・入力端子:XLR、フォン  
※接続には別売りのケーブルが必要です。  
※2本セットでステレオスピーカーとしてご使用いただけます。



### サイレントピアノ™後付けユニット RSC3 シリーズ



### サイレントピアノ™後付けユニット「RSC3シリーズ」仕様

		RSC3シリーズ
センサー	システム	アーティキュレーション・センサーシステム
	キーセンサー	非接触 連続検出 電子式タイプ
	ペダルセンサー	ダンパーペダル:連続検出、ソフトペダル:オン/オフ検出、ソステヌートペダル:オン/オフ検出 (RSC3-5のみ)
消音システム	消音方式	ハンマーシャックストップパー方式 (RSC3-1/3/10/30:消音ペダル操作、RSC3-5:レバー操作)
音源/音色	ピアノ音源	ヤマハCFXサンプリング、バーゼンドルフアー インベリアルサンプリング
	音色数	12(ピアノ3、その他9)
内蔵曲数		ボイスデモ 12 + クラシック曲 50
録音/再生	本体録音	MIDI形式
	USBフラッシュメモリー	WAV形式
リズム	種類数	20
Bluetooth®接続		オーディオ接続、MIDI接続
接続端子		ヘッドホン×2(ステレオミニ端子)、AUX IN(ステレオミニ端子)、USB TO DEVICE、USB TO HOST
コントロールユニット ディスプレイ		7セグメントLED
付属品		ヘッドホン、ヘッドホンハンガー、電源アダプター、電源コード、取扱説明書

※その他の仕様は、サイレントピアノ「SC3」シリーズと同様です。詳細はP.23をご参照ください。

※消音演奏時でもピアノ特有の打鍵音は残ります。

※アンプ付きスピーカーは、一部の機種で内部処理のために発音遅れが生じることがございます。スピーカーを使用される場合には、あらかじめご確認ください。

取り付けはヤマハ認定のピアノ調律技術者がお宅に伺います

専門のピアノ調律技術者がお宅にお伺いして、責任を持ってお取り付けいたします。ピアノの搬出などの面倒な手間も必要ありません。

取り付け作業は4時間前後かかります。 ※ピアノの状態によっては、別途事前に調整や調律が必要になる場合があります。

対象モデルについて

昭和40年以降に製造された大半のヤマハアップライトピアノに取り付けることができます。

(自動演奏装置(ピアノプレーヤー™、アンサンブルユニットなど)や消音装置(サイレントピアノ™や消音ユニットなど)を装備しているピアノには取り付けることができません。)

詳しくは下記Webサイト、もしくは取扱店までお尋ねください。

[https://jp.yamaha.com/products/musical\\_instruments/pianos/silent\\_piano/rsc3/index.html](https://jp.yamaha.com/products/musical_instruments/pianos/silent_piano/rsc3/index.html)

### 消音演奏時も自然な音と弾き心地を実現

**2つのコンサートグランドピアノの音色**  
ヤマハのフラッグシップモデル「CFX」とバーゼンドルフアー「インベリアル」。豪華な2つのピアノの音色が1台で楽しめます。

**CFXバイノーラルサンプリング**  
ヘッドフォンをしていることを忘れてしまうほどの自然な響きを実現。

**ハンマーシャックストップパー**  
打弦直前でハンマーの動きを止めるストップパーにより、消音状態にした際のタッチ感もアコースティックの演奏時とほとんど変わりません。

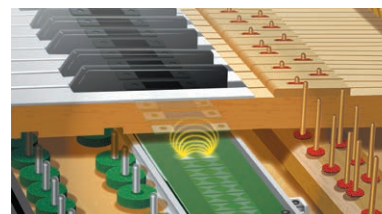
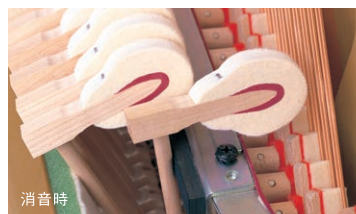
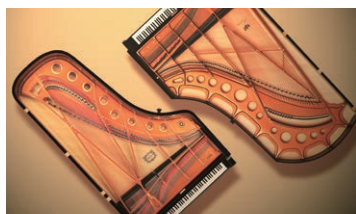
**新開発のセンサーシステム**  
独自に新開発した「アーティキュレーション・センサーシステム」が鍵盤の動きを正確に読み取ります。センサーは鍵盤に触れることのない非接触式なので、タッチ感に影響を与えません。

### OPTION

**ヤマハアンプ内蔵スピーカー  
HS5 オープン価格**

- ・出力70W
- ・2ウェイ
- ・170(W)×285(H)×222(D)mm
- ・5.3kg/1本
- ・入力端子:XLR、フォン

※接続には別売りのケーブルが必要です。  
※2本セットでステレオスピーカーとしてご使用いただけます。



## サイレントピアノ アップグレードユニット VSH3シリーズ



### お手持ちのヤマハサイレントピアノを最新機能にアップグレード

#### 仕様について

サイレントピアノ「SH3タイプ」同等の機能にアップグレードします。「SH3タイプ」の詳細はP.22、23をご参照ください。  
(ただし、一部グランドピアノにはソステヌートペダルセンサーは付きません。)

#### 取り付けはヤマハ認定のピアノ技術者がお宅に伺います。

専門のピアノ調律技術者がお自宅にお伺いして、責任を持ってお取り付けいたします。

ピアノの搬出などの面倒な手間も必要ありません。

※ピアノの状態によっては、別途事前に整調や調律が必要になる場合があります。

※アップライトピアノへの取り付け時には高音部側横に30cm程度、背面に15cm程度の作業スペースが必要です。スペース確保のためピアノを少し動かすことがあります。

※現在のユニット内に録音されている内蔵録音曲はお客様自身でバックアップを取ってください(ユニットごと交換するため)。

#### 対象モデルについて

これまでに製造された大半のヤマハ サイレントピアノに取り付けることができます。

(ただし、自動演奏装置を装備しているピアノや、一部の品番のピアノには取り付けできません。)

詳しくは下記Webサイト、もしくは取扱店までお尋ねください。

[https://jp.yamaha.com/products/musical\\_instruments/pianos/silent\\_piano/vsh3/index.html](https://jp.yamaha.com/products/musical_instruments/pianos/silent_piano/vsh3/index.html)

## OPTION

### ピアノ椅子 No.51

塩ビレザー張り 脚/木製 高低自在椅子

高さ 48~55×幅 55×奥行き 35cm

重量 10.7kg

※上記の幅は座面寸法となります。

昇降ハンドルを含めると623mmとなります。



## [ピアノをより良い状態でお使いいただくために]

### ▲ 1. ピアノをお使いいただく上でのご注意。

- ピアノに使用している木製部材は、環境・人体への影響に配慮した木製部材を使用しておりますが、微量ながらホルムアルデヒドが発散します。室温・湿度が高い場合や長時間換気しない場合、室内のホルムアルデヒド濃度が増加することがあります。人によっては異臭を感じたり、目がしめたりする場合があります。次の点にご注意をお願いします。(1)日常から十分に換気を行ってください。(2)高温下で長期にわたって部屋を閉め切っている場合は、換気を行い、室温を下げてからご使用ください。(3)部屋の容積が小さい場合は、特に換気が重要です。
- ピアノは約200kgを超える重量があるため、平らで丈夫な床に設置してください。グランドピアノは3つ、アップライトピアノは4つのキャスターで本体を支えています。アップライトピアノで床面の状態によってキャスターが浮くような場合は、納入時または納入点検調整時に調整して設置します。また、地震の時には、必ずピアノから離れてください。
- ピアノ椅子は、水平で平らな床面に設置し、二人で腰掛けたり、踏み台に使用したりしないでください。また、高さ調整は椅子から降りて行ってください。ピアノ演奏用途以外には、使用しないでください。
- ご使用前に取扱説明書をよくお読みください。

## [ご購入の前にお読みください]

### ご注文から納品まで

- 本カタログに表示の価格には運搬・納入据付料は含まれておりません。詳しい料金は特約楽器店へご確認ください。ご注文いただいたピアノの納期は、材料・部品・生産の事情により、お知らせした納期より前後することがあります。ご購入の際は、時間に余裕を持ってご注文いただきますようお願い申し上げます。また、Special Orderの場合は、納入までに時間がかかりますので、あらかじめご了承ください。
- ピアノは搬送中の振動によって、音律の乱れや、動作に不具合が生じることがありますが、納入点検調整時(無料)に点検、調整を行うことにより、正常な状態でお使いいただくことができます。
- 重量物であるピアノを手作業で納入する都合上、微細キズ等がつくことがあります。これらは塗装面を磨くことにより回復できます。

### 経年による変化について

- ピアノの弦は1本あたり約90kgの力で張られていますので内部には常に大きな力が働いています。ピアノは使用することがなくても、時間の経過と共に次第に変化が生じます。ピアノに変化が生じた場合、状態を確認の上、調整・修理(有料)ができます。ピアノを長年使用されると、次のような

## ■ヤマハピアノは、安心してお求めいただける「ヤマハのお店」でご購入ください。

ご契約の前には、必ずヤマハの特約楽器店であることをお確かめいただき、ピアノ本体の製造番号(7ケタ)と株式会社ヤマハミュージックジャパン発行の保証書をご確認ください。ヤマハピアノの保証期間中、正常なご使用状態のもとで万一発生した故障は保証規定にもとづいて、お買い上げのヤマ

### 2. ピアノに適した環境でお使いください。

●ピアノは木材等の自然素材を多く使用しております。長年のご利用の間には状態の変化が生じますが、その変化は設置環境により異なります。ピアノに適した環境は、夏季:温度20~30℃・湿度40~70%、冬季:温度10~20℃・湿度35~65%の環境で、壁から10~15cm離れた通気性の良い場所です。「長時間直射日光の当たるところ」「極端な温・湿度変化の起こるところ」「ほこりや湿気の多いところ」「過乾燥なところ(温風が直接当たるような場合)」などはピアノにとって大敵です。冷暖房機の設置や加湿器などをご利用の上、最適な環境でお使いください。

### 3. 日頃から、ご家庭で正しいお手入れを行ってください。

- 塗装面のお手入れ  
表面についたほこりは、ピアノ用毛バタキ、または柔らかい布(付属品など)で軽く拭き取ってください。汚れは、水をしみこませて固くしぼった柔らかい布で拭き取った後、乾いた布でカラ拭きしてください。市販の各種洗剤や外装手入れ剤、化学雑巾は使わないでください。汚れが目立つときは、それぞれの塗装に適したピアノユニコン(別売)でムラなく拭きあげてください。
- 鍵盤のお手入れ  
水をしみこませて固くしぼった柔らかい布で汚れを拭きとった後、乾いた布でカラ拭きします。白鍵の汚れがひどい時は、ピアノキークリーナー(別売)の使用をおすすめします。この際、キークリーナーが黒鍵につかないようにご注意ください。

症状が起きることがあります。その場合は修理・部品の交換(有料)により回復が可能です。(1)ピアノの弦が断線する(2)共鳴等により雑音が生じる(3)特定の音が出ない、止まらない(4)外装に変化が生じる。

### 一部の製品について

- サイレントピアノ(アップライト)・ハイブリッドピアノNU1Xは、アクションの構造上、連打時に演奏と異なる強音が発音することがあります。

### 保証規定について

- ヤマハピアノの保証期間は、満1カ年です。なお、保証期間中でも消耗部品交換は有料になります。期間中万一の故障の際はお買い上げの特約楽器店までご連絡ください。
- 本カタログに記載の内容および商品の保証は日本国内のみ有効です。補修用性能部品(機能維持のために必要な部品)の保有期間は製造打ち切り後8年間です。なお、状況により同等部品での対応となることがあります。

\*本カタログ記載の重量、サイズは概算数値となりますので商品ごとに多少異なります。

ハ特約楽器店が責任をもって修理させていただきます。また、その他調律・修理のご依頼や、操作・取扱等についてのご相談はお買い上げの特約楽器店へお問い合わせください。

また、使用後は、キークリーナーが鍵盤に残らないよう、乾いた布で拭き取ってください。(キークリーナーは象牙鍵盤には使用できませんのでご注意ください)※ピアノの白鍵は、長年のご使用により徐々に磨耗・変色します。アイボライト鍵盤は特殊な素材のため、使用状況によっては、アクリペット鍵盤と比べて早く磨耗・変色することがあります。

※「アイボライト」はヤマハ(株)の登録商標です。※「アクリペット」は三菱レイヨン(株)の登録商標です。

### ●金属部品のお手入れ

YAMAHA ロゴ・ペダル等の金属部品のくもり・くすみは、ホコリを払った上で柔らかい布にピアノコンパウンド(別売)をつけて、落としてください。

### 4. 年1~2回の定期調律・調整をおすすめします。

- ピアノは、弦のチューニング(調律)が必要な楽器です。チューニングは、調律師(調律技術者)と呼ばれる専門技術者が行います。また、調律だけでなく、アクションやハンマー、ペダルの調整も大切です。ヤマハと全国のヤマハ特約楽器店が一体となって行うYCS(ヤマハ・コンサルティング・サービス)では、調律をはじめ、さまざまなサービスを提供いたします。
- ピアノをよい状態に保つために、ご購入いただいた特約楽器店の調律師が、納入点検調整(無料)を行います。また、その後もピアノを最良のコンディションに保つために、定期調律(有料)をおすすめします。
- お引越しの際のピアノの運送や、お引越し後のアフターサービスについては、お近くの特約楽器店へご相談ください。

### ピアノ演奏を愉しむための エチケット&ルール

- 美しい音が、周囲の聴く人にとってはストレスになることも。演奏に際しては周囲への十分な心くばりをお願いいたします。
- ディスクラビア等の自動演奏ピアノや本カタログに記載された音楽ソフトをBGM等で営利事業に使用する場合は、著作権者の使用許諾が必要となる場合があります。許諾使用料の管理は、社団法人日本音楽著作権協会(JASRAC)が行っております。

### カタログをご覧いただく上でのご注意

- 本カタログに印刷された商品の色調は、実際の商品と多少異なる場合があります。木目ピアノの外装は、自然素材を生かした仕上げのため、1台ごとに木目・色合いが異なり、節・カゲなどが表面に現れている場合がありますが、個々に異なる外装をお楽しみいただけます。
- 本カタログ記載の商品の価格はメーカー希望小売価格で、消費税込み価格で表示されております。
- 本カタログ記載の商品価格には納入据付料は含まれておりません。
- 本カタログ記載の規格・仕様及び価格は予告なく変更する場合があります。
- 「サイレントピアノ」「SILENTPIANO」「ディスクラビア」「DISKLAVIER」「トランスアコースティック」「TransAcoustic」はヤマハ(株)が製造販売する楽器に使用するヤマハ(株)の登録商標です。
- 本カタログ記載の重量・サイズは概算数値で、商品ごとに異なり、また変化する場合があります。
- 本カタログは、鍵盤楽器公正取引協議会の表示に関する公正規約に基づいて作成したものです。



「より深く、より豊かに、感動の音づくりを目指して。」この揺るぎない思いがピアノづくり 100年を超えた今も、変わることのないヤマハの原点。その歴史と伝統に磨き抜かれたクラフトマンシップによって生み出されるヤマハピアノは、一台一台に「音」への情熱が秘められ、掛川工場から世界へとばたいていきます。

※b121・b113・GBIKの生産は、ヤマハインドネシア工場にて行われています。

私達のピアノづくりへの思いをご紹介します。

掛川工場ホームページ

ヤマハピアノのふるさと

検索



YamahaとMembers (お客さま) をMusicで結ぶ

Yamaha **MUSIC** Members

ヤマハミュージックメンバーズは、音楽を楽しむ方のための会員制サービスです。音楽や楽器に関する最新情報をお届けするほか、会員限定イベントの開催、コンサートやライブの優待など魅力的な特典をご用意しています。

[member.jp.yamaha.com](https://member.jp.yamaha.com)



## ヤマハの環境への取り組み

### ゼロエミッション

ヤマハグループでは従来より廃棄物の排出抑制に積極的に取り組んできました。そして2003年には、ゼロエミッションを推進する組織を発足。廃棄物の排出抑制と再資源化のためのさまざまなアプローチを行った結果、2004年にはヤマハ(株)掛川工場などで、2007年にはグループの国内生産拠点すべてでゼロエミッションを達成しました。

### CO2削減

掛川工場では2009年より、コージェネレーションシステムを導入して発電時の廃熱利用を実現すると同時に、重油焼きボイラーを天然ガスボイラーへ更新いたしました。これらにより、年間2,900トンのCO2排出量の削減が可能になります。



●ヤマハピアノの機能や取扱についてのお問い合わせ先  
最寄りの特約楽器店または下記ヤマハお客様コミュニケーションセンターへどうぞ。

お客様コミュニケーションセンター ピアノご相談窓口  
ナビダイヤル 0570-003-808

ナビダイヤルがつかない場合  
TEL 053-460-4835  
営業時間：月～金10:00～17:00  
(土曜、日曜、祝日およびセンター指定の休日を除く) <https://jp.yamaha.com/support/>

●ご購入に関するお問い合わせ先

株式会社ヤマハミュージックジャパン  
鍵盤事業戦略部ピアノ・EKB事業企画課…03-5488-5442

## ヤマハ株式会社

〒430-8650 静岡県浜松市中央区中沢町10-1

ヤマハピアノ・鍵盤楽器 ホームページ  
<https://jp.yamaha.com/piano/>

ヤマハピアノ特約楽器店

