

遠隔会議用ワンストップサウンドソリューション

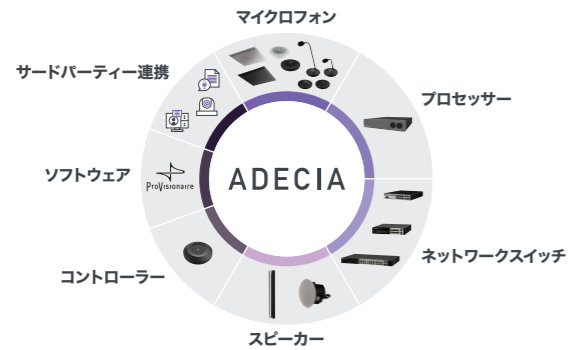
ADECIA



遠隔会議用ワンストップサウンドソリューション

ADECIA

コミュニケーション環境が変化し続けても、「コラボレーションのための高品質でストレスのない音声」の必要性は変わりません。ADECIAは、導入の複雑さを大幅に減らし、プロフェッショナルで高品質な音声体験を提供するソリューションです。



ADECIAは、音声入力から出力まで様々な機器を統合しシームレスに連携させる会議用音響ソリューションです。

ワンストップ



システム設計から運用・保守まで、すべてをワンストップで提供します。専門知識がなくても、最小限の手間で、プロ品質の会議環境を構築できます。

会議室・講義室・プレゼンテーションルームなど、さまざまな空間に対応



遠隔・対面・ハイブリッドに加え、合同・分割といった部屋構成にも対応し、最適な音環境を実現



意匠・用途で選べる3タイプのマイクロフォン



ADECIAシーリングソリューション

1台で複数人の発話も明瞭に收音できる天井設置型のシーリングアレイマイクロフォン「RM-CG」を中心に構成した遠隔会議システム



ADECIAワイヤレスソリューション

1.9GHz帯のDECT方式を採用。グースネック型、卓上型から選択できる遠隔会議用ワイヤレスマイクロフォン「RM-Wシリーズ」を中心に構成した遠隔会議システム



ADECIAテーブルトップソリューション

幅140mmのコンパクトサイズで設置場所を選ばない、高品位で明瞭な收音性能を備えた有線方式の卓上設置型マイクロフォン「RM-TT」を中心に構成した遠隔会議システム

導入時の不安を解消

「どの機器を選べばいいのかわからない」— そんな悩みをADECIAが解決します。マイク、スピーカー、プロセッサ、ネットワークスイッチ、管理ソフトまでヤマハ製品で統一、すべてをヤマハで揃えられるため、安心して導入いただけます。



快適な会話環境を実現

インテリジェントな自動最適化によって「聞きやすく」「話しやすい」音環境を実現し、誰もがストレスなく「聞こえる・話せる・使える」会議を実現します。



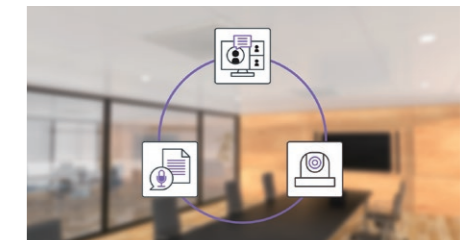
すぐに使えるシンプル運用

準備も操作もシンプル。USBケーブル1本で会議を開始できます。複雑な設定変更も、直感的なコントローラーでワンクリックで操作可能。



スマートな会議ツール連携

主要なWeb会議サービスの認証を取得済み。サードパーティー製カメラや自動議事録アプリとの連携にも対応し、高精度な文字起こしを実現します。さまざまなツールとシームレスに連携し、会議体験をさらにスマートにします。



シーリングアレイマイクロフォン RM-CG



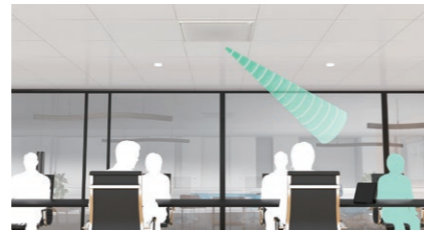
シーリングアレイマイクロフォン
RM-CGB RM-CGW
 (ブラックモデル) (ホワイトモデル)
 希望小売価格 660,000円 (税込)
 JANコード: 4957812661898 (ブラック)
 4957812661881 (ホワイト)

天井固定設置により事前のマイクロフォン設置が不要、会議開催を効率化

固定設備のため、室内のテーブル上にマイクロフォンを配置したり、ケーブルを配線する必要がありません。頻繁に開催する遠隔会議や授業のための事前準備時間を大幅に削減できます。また、テーブル上に音響機器が無いため、意匠を重視し内装にこだわった室内のデザインが実現可能です。

発言方向を自動検知して收音するマルチビームトラッキング機能

RM-CGは発言方向を自動検知し、天井からビームと呼ばれる鋭い指向性に向けて收音します。話者位置が変わっても自動で追従するため、マイクロフォンの位置を意識せず発言が行えます。テーブルレイアウトが変わった場合にも機器の設定変更は必要なく、完全自動で動作します。



快適な会話環境を実現する「自動ボイスリフト設定機能」に対応

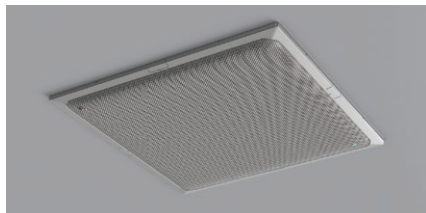
広い会議室や教室でも明瞭かつ自然な会話を可能にする「ボイスリフト」の機能を搭載。設計から導入、設定、チューニングに至るまでのワークフローを大幅に効率化します。

※ 本機能はADECIAファームウェアV3.0以降に対応しています。

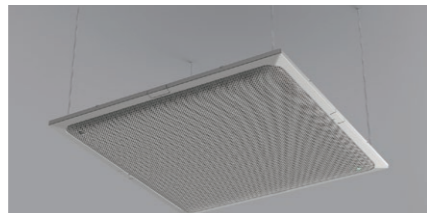
シーリングアレイマイクロフォン『RM-CG』マウント方法

3種類のマウント方法に対応。天井の状態に合わせて、フレキシブルなマウントが可能です。

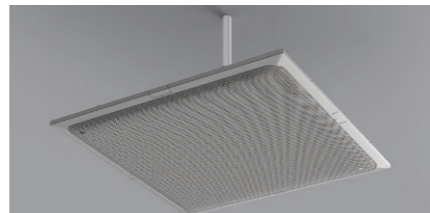
「RM-CG」
設置ガイド動画



天井埋め込み

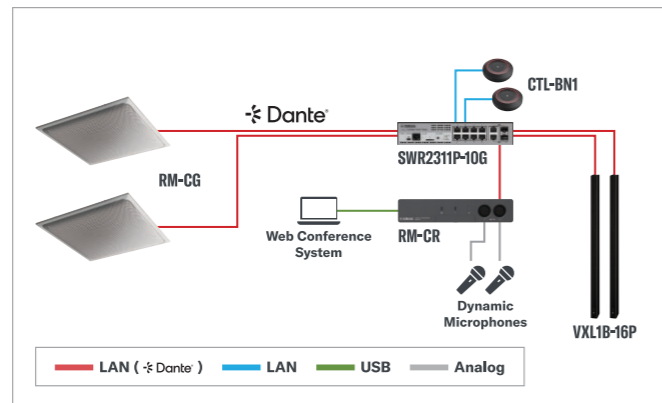
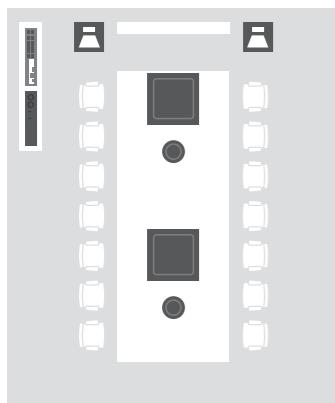


ワイヤーマウント

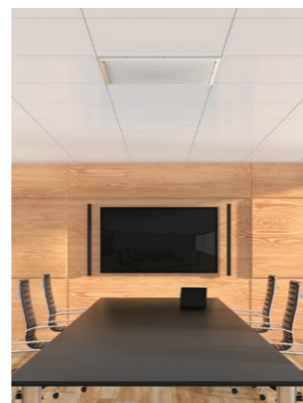


VESAマウント

システム構成例

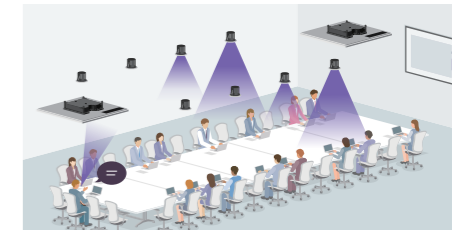


※CTL-BN1により天井設置の「RM-CG」のミュートが手元で可能



自動ボイスリフト設定機能

広い会議室や教室でも、明瞭かつ自然な会話を可能にする「自動ボイスリフト設定機能」を搭載。設計から設定、チューニングまでを自動化し、空間に最適化された快適な会話環境を実現します。



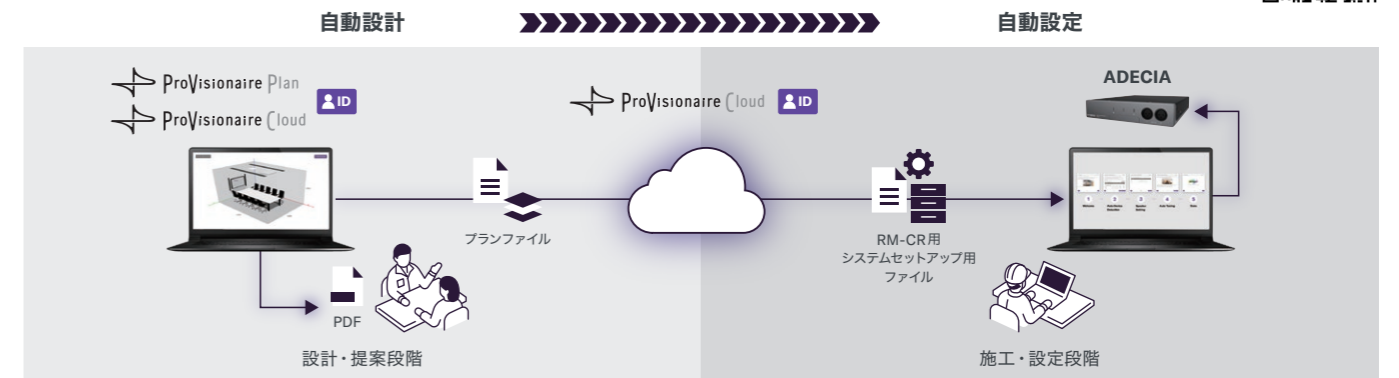
※ 本機能はADECIAファームウェアV3.0以降に対応しています。
 ※ 対応マイクロフォン: RM-CG, RM-WGL/RM-WGS

ボイスリフトとは

声を自然に増幅し、部屋のどこにいても相手の声を無理なく聞き取れるようにする技術です。会議室や教室のどの位置からでも均一でクリアな音声を届け、すべての参加者が発言をはっきりと聞き取り、積極的に議論に参加できる生産的な環境を実現します。

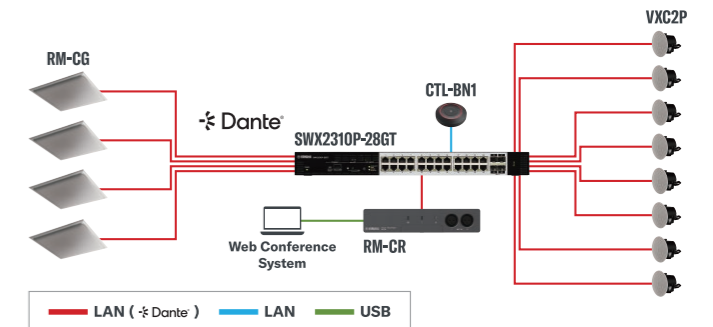
自動ボイスリフト設定機能の流れ

「自動ボイスリフト設定機能」詳細はこちら

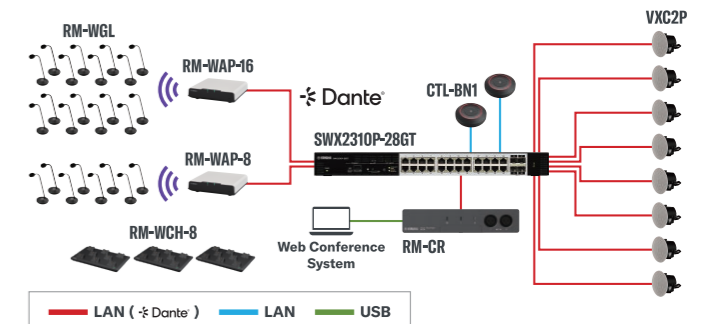


ボイスリフトの構成例

シーリングアレイマイクロフォン『RM-CG』



ワイヤレスマイクロフォンシステム『RM-W』



ワイヤレスマイクロフォンシステム RM-W シリーズ

ワイヤレス指向性
テーブルトップマイクロフォン

RM-WDR

希望小売価格 **88,000円 (税込)**
JANコード：4957812668071



ワイヤレス無指向性
テーブルトップマイクロフォン

RM-WOM

希望小売価格 **88,000円 (税込)**
JANコード：4957812668064



ワイヤレス30cm
ゲースネックマイクロフォン

RM-WGL

希望小売価格 **93,500円 (税込)**
JANコード：4957812668088



ワイヤレス15cm
ゲースネックマイクロフォン

RM-WGS

希望小売価格 **93,500円 (税込)**
JANコード：4957812668095



高い明瞭性と高音質を実現するゲースネックマイクロフォン

『RM-WGL』と『RM-WGS』は、話者ごとに1台ずつ配置することで高音質かつ明瞭に収音できます。収音の明瞭性向上は、遠隔地とのコミュニケーションの質を高め、自動議事録システム等の文字起こし精度を高める要素にもなります。

複数人で1台を共用し収音できるテーブルトップマイクロフォン

『RM-WDR』は単一指向性、『RM-WOM』は無指向性です。無指向性は周囲360°を収音できるため、設置台数を最小限に抑えることができます。しかし明瞭性の観点では、部屋の反射音や、アクリル板といった遮蔽物の影響を受け音質的に不利な場合があります。その際は単一指向性『RM-WDR』を複数台使用することで、必要な方向の音声のみを収音し、最小限の台数で快適な遠隔会議環境が構築できます。

無線方式は1.9GHz帯DECT方式を採用

無線LANで使用される2.4GHz帯や5GHz帯との干渉を避け同時に設置できます。

※ PHSやナースコールといった1.9GHz帯を使用する無線機器がある環境では電波干渉による音切れが相互に発生します。必ずRM-Wシリーズ設置前に現地調査および電波測定を実施してください。

連続運用時間は最大20時間、充電時間は専用チャージャーで5時間を実現

別売オプションとして交換用バッテリー『RM-WBT』をご用意。

最大64本のワイヤレスマイクを運用可能

「RM-WAP-16」を4台接続することで、「RM-CR」1台で最大64本のワイヤレスマイクの運用が可能です。

※ 使用できるワイヤレスマイクの最大数は、設置環境の電波状況により異なります。
※ 本機能はADECIAファームウェアV3.0以降に対応しています。

快適な会話環境を実現する「自動ボイスリフト設定機能」に対応

広い会議室や教室でも明瞭かつ自然な会話を可能にする「ボイスリフト」の機能を搭載。設計から導入、設定、チューニングに至るまでのワークフローを大幅に効率化します。

※ 本機能はゲースネックマイクロフォンRM-WGL/RM-WGSに対応しています。また、ADECIAファームウェアV3.0以降に対応しています。

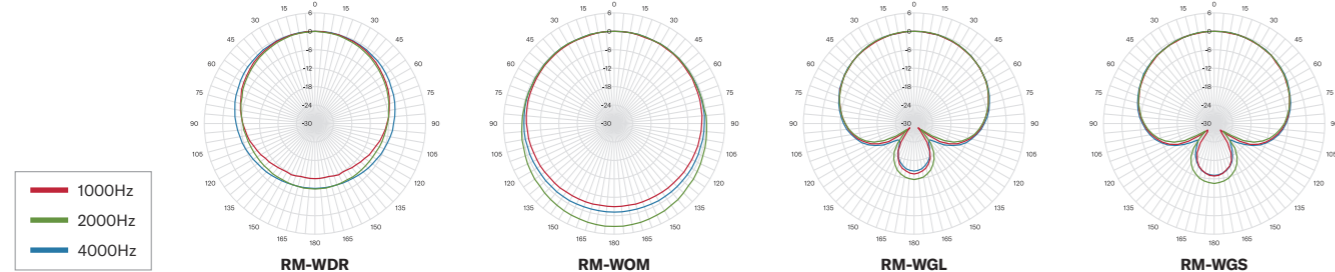
交換用バッテリー

RM-WBT

希望小売価格 **5,500円 (税込)**
JANコード：4957812668132



指向特性



16chワイヤレスアクセスポイント

RM-WAP-16

希望小売価格 **687,500円 (税込)**
JANコード：4957812668002



8chワイヤレスアクセスポイント

RM-WAP-8

希望小売価格 **418,000円 (税込)**
JANコード：4957812668033

- ・1.9GHz帯を使用したワイヤレスアクセスポイント
- ・1台で最大16chに対応 (RM-WAP-16の場合)
- ・ネットワークケーブル1本で制御信号やDanteによるオーディオ信号の伝送、PoE受電が可能



同梱の取付金具により壁・天井設置が可能

マイクロフォン充電ステーション

RM-WCH-8

希望小売価格 **165,000円 (税込)**
JANコード：4957812668101



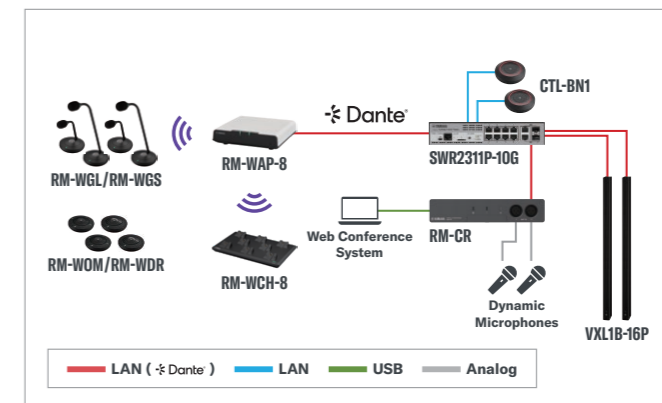
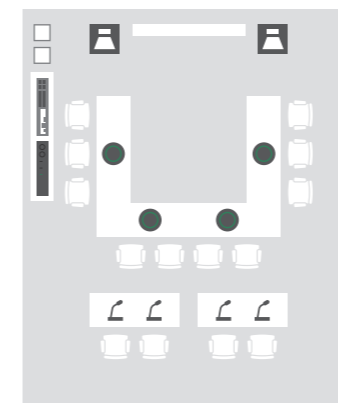
- ・ワイヤレスマイクロフォンの専用充電ステーション
- ・1台で最大8台のマイクロフォンまで充電が可能
- ・マイクロフォンの充電時間は約5時間

ペアリング (RM-Wシリーズ)

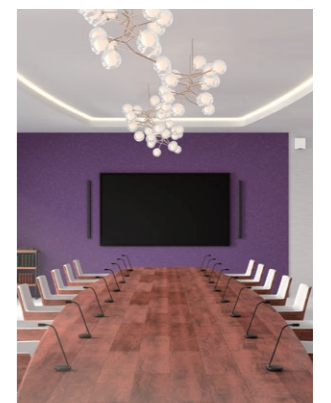
各マイクはWeb UIから簡単にペアリングできます。マイクを1台ずつ個別にペアリングするだけでなく、マイクロフォンチャージャーにマイクを複数台載せて、一括でペアリングすることも可能です。



システム構成例



※ 目安として、同一空間においてRM-Wマイクロフォンは16台までを推奨。(設置先の電波環境による)
※ RM-WAP-8、RM-WAP-16を複数台設置する場合、全て同一ネットワークに接続が必要です。
※ CTL-BN1はプリセットリコールや全体ミュートが可能。卓上および壁面設置に対応。



テーブルトップアレイマイクロフォン RM-TT



テーブルトップアレイマイクロフォン RM-TTB RM-TTW

(ブラックモデル) (ホワイトモデル)
希望小売価格 88,000円 (税込)
JANコード: 4957812668279 (ブラック)、4957812668262 (ホワイト)

マイクスピーカーシステム「YVC-1000」の上位機種として様々な機能向上を実現

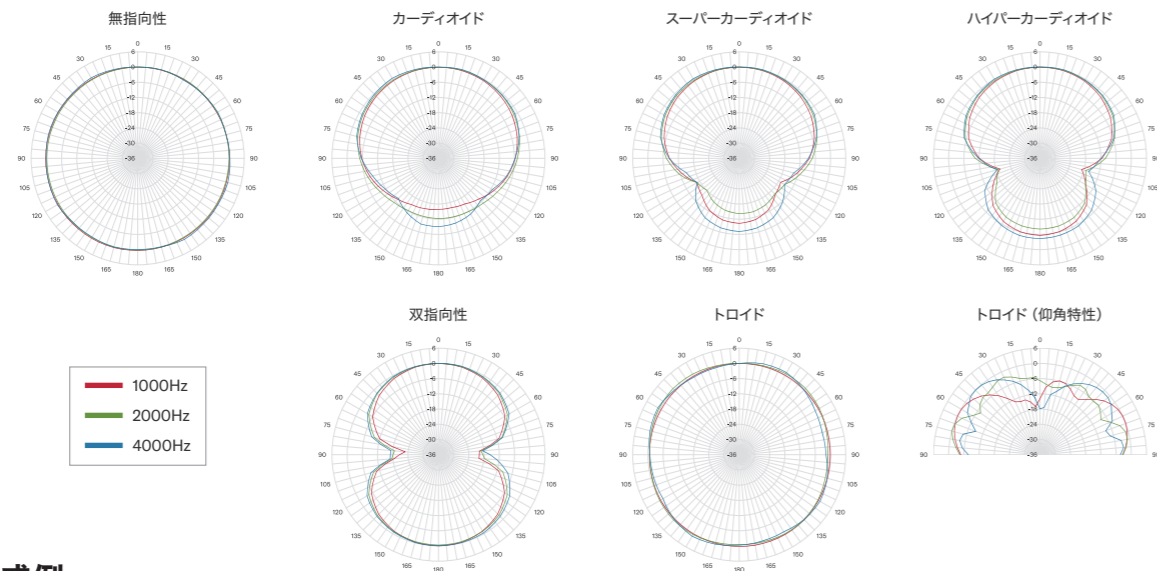
標準で16台までの同時使用に対応しました(※)。ケーブル接続はスター型トポロジーを採用し、ネットワークスイッチから各マイクロフォンに直接結線可能、テーブル等がマイクケーブルと干渉することを避けられます。ケーブル長も約100mまで対応、部屋の床など各所にLANコネクタを設けることで、必要な際にマイクロフォンを最短で結線できます。

※ 本機能はADECIAファームウェアV3.0以降に対応しています。

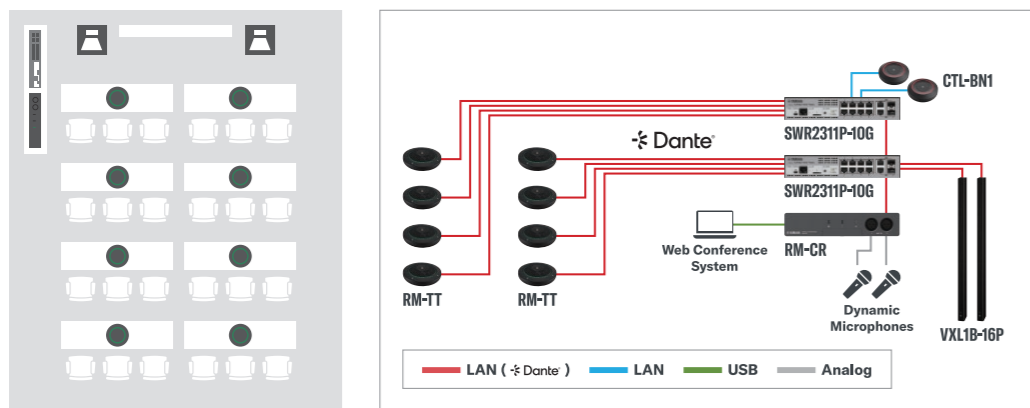
指向性は自動または固定モードを選択可能

RM-TTの指向性は、話者自動追尾のオートボイストラッキングと、単一指向性や双指向性といった6つの固定指向性から選んで設定できます。教室で複数マイクロフォンを設置する際、教卓側は単一指向性で先生だけを収録し、生徒側は自動収録といった使い分けをすることで、より遠隔地が聞きやすい収音環境が構築可能です。

指向特性



システム構成例



※CTL-BN1はプリセットリコールや全体ミュートが可能。卓上および壁面設置に対応。

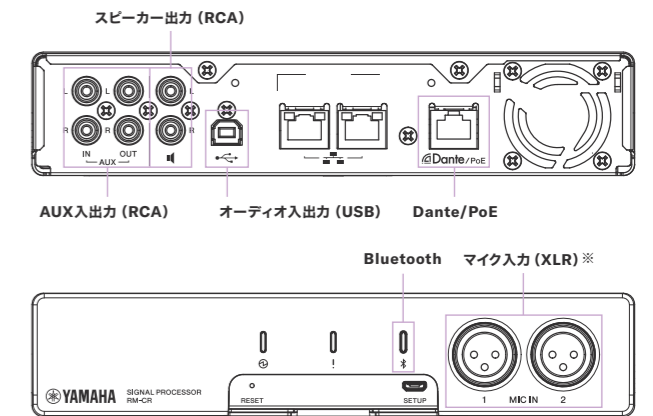
ADECIA 構成機器



遠隔会議用プロセッサー
RM-CR 希望小売価格 264,000円 (税込)
JANコード: 4957812659901

ADECIAの中核を担うシグナルプロセッサー

- ・対応機器とのDanteパッチや各種設定を自動で行う「Auto Setup」機能搭載
施工時間を大幅短縮可能
- ・自動的に環境に合った最適な音を提供する「Auto Tuning」機能を搭載
- ・Danteで入力されたマイク音声のミックスバランスをリアルタイムに自動最適化する「Auto Mixer」機能を搭載
- ・USB、アナログオーディオ、Bluetoothなど多彩な入出力を搭載、様々なアプリケーションに対応可能
- ・オーディオネットワーク規格『Dante』に標準対応し、電源はPoEで動作、すべての対応機器をネットワークケーブルのみで接続可能
- ・ドライバー無しで遠隔会議アプリ用PCと接続できるUSBオーディオインターフェース機能搭載
- ・独自の高性能AIノイズ除去機能「AI Denoiser」を搭載



※ マイクレベル出力機器のみ接続可能。ミキサーなどのラインレベル出力機器は直接接続できません。

別売りオプション金具による設置方法



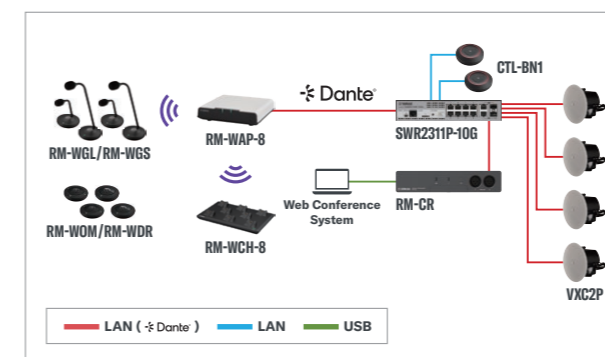
ラックマウントキット
RM-MRK
希望小売価格 16,500円 (税込)
JANコード: 4957812661874

テーブルマウントキット
RM-MTL
希望小売価格 16,500円 (税込)
JANコード: 4957812659918

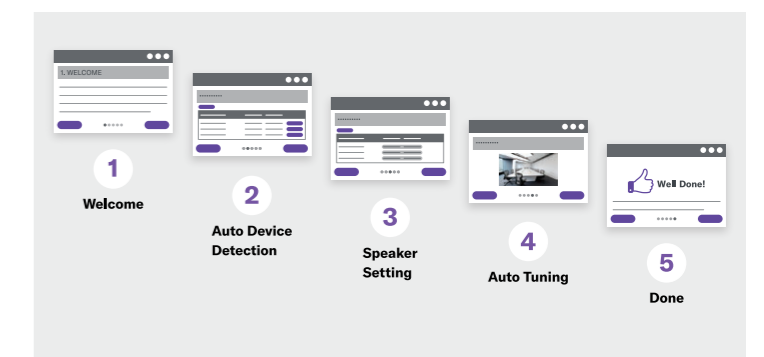
『RM-CR』のWeb UIから実行する「Auto Setup」機能と接続例

システム全体の初期設定を「Auto Setup」機能で素早く完了できる『RM-CR』

ADECIAの各マイクや『VXC2P』といったADECIAコンポーネントは「Auto Setup」機能に対応しています。各機器をケーブル結線し、『RM-CR』のWeb UIから「Auto Setup」機能を実行するだけで、システム全体のDanteパッチを含むルーティング等が自動で設定。設置後の初期設定を短時間かつ簡単に完了できます。ワイヤレスマイクロフォンのペアリングや、スピーカーの自動音響調整も「Auto Setup」機能の画面に従ってクリックしていただければ行えます。専門知識や専用ソフトウェアの準備が必要なく使用開始できます。



ADECIAコンポーネント間はネットワークケーブルで接続



PCブラウザで『RM-CR』のWeb UIにアクセス。「Auto Setup」を実行します。

ADECIA 構成機器

Dante/PoE対応ラインアレイスピーカー

VXL1B-16P VXL1W-16P

(ブラックモデル) (ホワイトモデル)

希望小売価格 181,500円 (税込/1台)
JANコード: 4957812634496 (ブラック), 4957812634601 (ホワイト)

Dante/PoE対応シーリングスピーカー

VXC2P

(ホワイトモデルのみ)

希望小売価格 99,000円 (税込/1台)
JANコード: 4957812702461

コントローラー

CTL-BN1

希望小売価格 55,000円 (税込/1台)
JANコード: 4957812708418

インテリジェントL2 PoEスイッチ

SWR2311P-10G

オープンブライズ
JANコード: 4957812626071

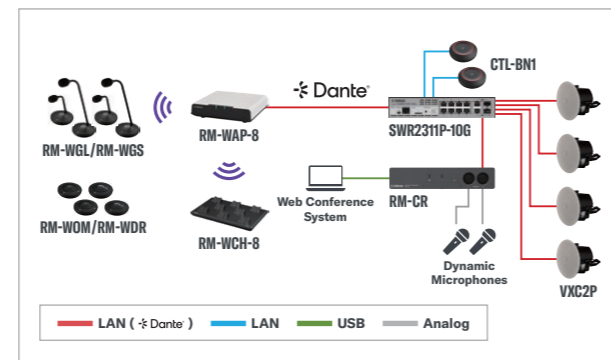
インテリジェントL2 PoEスイッチ

SWX2310P-28GT

希望小売価格 322,300円 (税込)
JANコード: 4957812624442



システム例: VXC2P、CTL-BN1とRM-Wシリーズ



iPadをADECIA用タッチパネルとして活用

カスタムコントロールパネルソフトウェア『ProVisionaire Control PLUS』



大規模な会議システムを設計できる『MRX7-D』『ProVisionaire Design』

マイクロフォンの必要数が多い会場や、高度な運用を行う会議室を設計する場合は、プロセッサを上位モデルに変更することで対応できます。フリーコンフィグレーションタイプのプロセッサ『MRX7-D』は、『ProVisionaire Design』を使って様々なヤマハ製品を組み合わせた大規模システムの構築が可能です。

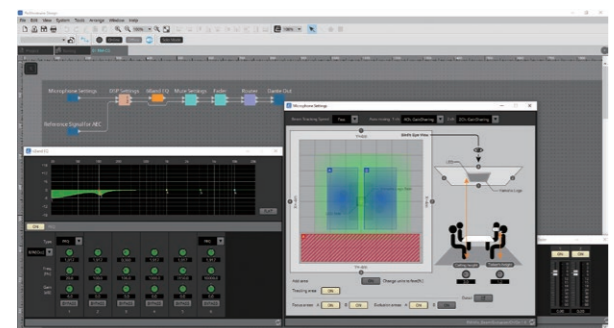
シグナルプロセッサ

MRX7-D

オープンブライズ
JANコード: 4957812582780

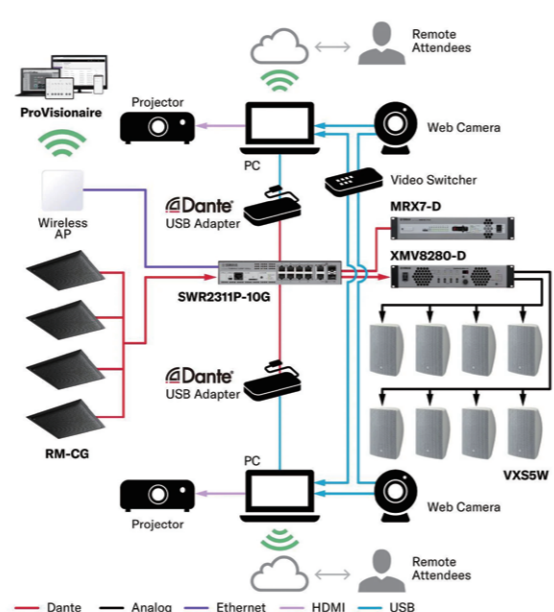
Windows用アプリケーションソフトウェア

ProVisionaire Design



ダウンロード (無償) はこちら

分割・合同運用する会議室のシステム例



統合プラットフォームソフトウェア ProVisionaire シリーズ

ProVisionaire Plan

音の専門知識がなくても簡単に部屋の音響設計ができる
無料のWEBアプリケーション



ヤマハのノウハウをアプリケーションに凝縮、会議室の音響提案をもっと手軽に

音響設備の設計や提案に「ProVisionairePlan」なら、会議室のサイズや要件を入力するだけで、「ADECIA」を使った最適な機器選定とレイアウトプランをわずか数分で作成。手軽にスピーディー、そして、効率的に高品質な会議室システムを設計・提案することができます。

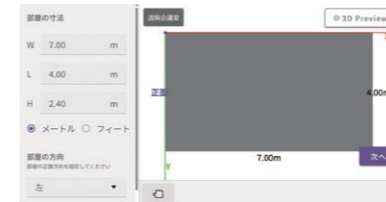
簡単な操作でシステム設計

画面上の指示に従って入力していくだけで、適した機器を自動的に選択して配置します。

STEP 1 会議室の利用目的を指定



STEP 2 会議室の寸法を入力



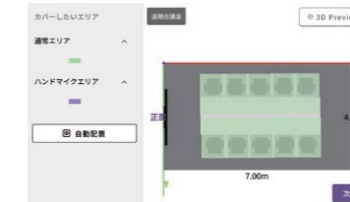
STEP 3 什器 (テーブル、椅子など) を指定



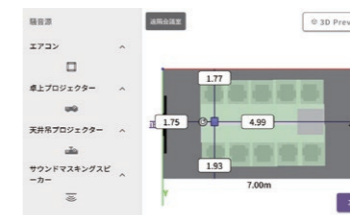
STEP 4 会議室の要件を設定



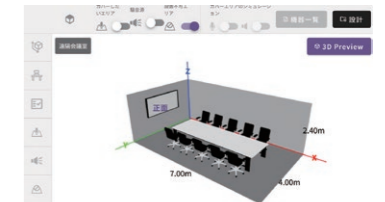
STEP 5 マイク収音が必要なエリアを指定



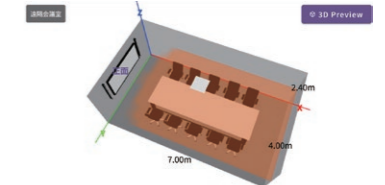
STEP 6 ノイズ発生源 (空調口の位置など) を指定



STEP 7 設計を実行すると、音響機器が自動選定・配置されます。



STEP 8 マイクやスピーカーの有効範囲も確認できます。



ビジネスの効率化にも
見積もりや提案資料作成のための機器リストも出力できます。



ProVisionaire Plan はこちら





一般社団法人 日本取締役協会 様



導入機器 : RM-CG

マイクを意識せずに会話でき、音声は明瞭。
座席位置を問わず自然なコミュニケーションを実現



慶應義塾大学 大学院 メディアデザイン研究科 様



導入機器 : RM-CG

ディスカッションやグループワークを、
対面と遠隔の差を感じさせないリアルさで実現



エプソンアトミックス株式会社 様



導入機器 : RM-CG

天井設置型マイクの導入により、
リモート会議の準備時間を大幅に削減



京都大学 基礎物理学研究所 様



導入機器 : RM-CG

共同研究拠点に求められる、
ハイブリッド型遠隔会議に対応した空間を構築



株式会社アクティオ 様



導入機器 : RM-CG

非常にシンプルで使いやすく、
内装とも調和する美しい遠隔会議システムを実現



南条装備工業株式会社 様



導入機器 : RM-WOM

YVC-1000からADECIAへ更新し固定設備化。
会議前後の準備時間を短縮し、運用を効率化



アスメディックス株式会社 様



導入機器 : RM-WGL

ADECIAと外部議事録作成アプリを連携活用。
自由度の高い座席レイアウトを実現



トヨタ紡織東北株式会社 様



導入機器 : RM-WGL/RM-WDR

会議音声の聞き取りやすさが大幅に改善。
準備時間や心理的ストレスも軽減



鹿島建設株式会社 中国支店 様



導入機器 : RM-WOM

「音声がとても良くなった」と、遠隔会議先から
マイクについて質問をされるなど高評価



群馬県信用組合 様



導入機器 : RM-WGL

自動議事録作成アプリの性能を最大化。
会議の効率化と質の向上を同時に実現



日本発条株式会社 様



導入機器 : RM-WOM

全員が会議内容に集中でき、生産性が向上。
専門知識がなくても直感的に操作可能



中川村役場 様



導入機器 : RM-WGL

議場を多目的に活用でき、議事録精度も向上。
専用コントローラーにより、誰でも簡単に操作可能



仕様

	RM-CGB / RM-CGW	RM-TTB / RM-TTW	RM-WDR	RM-WOM	RM-WGL	RM-WGS
寸法	560(W)x90(H)x560(D)mm (突起含む / マイクロフォンパネル部: 22(H)mm)	140(W)x41.5(H)x140(D)mm	89.0(W)x26.0(H)x89.0(D)mm (ゴム足含む)	89.0(W)x308.4(H) x89.0(D)mm (ゴム足含む)	89.0(W)x171.2(H) x89.0(D)mm (ゴム足含む)	
質量	5.6kg	310g	130g (バッテリー含む)	126g (バッテリー含む)	152g (バッテリー含む)	140g (バッテリー含む)
電源	PoE (IEEE 802.3af)	PoE (IEEE 802.3af)	充電式リチウムイオンバッテリー 3.6V 2350mA/h			
最大消費電力	7.2W	4.5W	5.0V 0.7A			
電源コネクタ	RJ-45	RJ-45	USC Type-C (充電用)、Charger I/F (4pin)			
動作環境	温度	0 ~ 40°C	0°C ~ 40°C			
	湿度	30% ~ 90% (結露のないこと)	20% ~ 85% (結露のないこと)			
保管環境	温度	-20 ~ 60°C	-20°C ~ 60°C			
	湿度	20% ~ 90% (結露のないこと)	10% ~ 90% (結露のないこと)			
充電環境	温度	-	5°C ~ 40°C			
	湿度	-	20% ~ 85% (結露のないこと)			
バッテリー仕様	動作時間	-	約20時間 (電源オン時間)			
	待機時間	-	7日間			
	充電時間	-	満充電: 5時間、80%充電: 3時間			
RM-CRとの最大接続数	16台 (V3.0以降)					
付属品	施工説明書、グリル、ネジカバー、 穴あけ用型紙、Cリング、コの字金具、 端子カバー、安全ワイヤー、各種ネジ	施工説明書、テーブルトップ取付アダプ ター、3x マウント用ネジ、 3x スペーサー、保証書	バッテリー (RM-WBT)、取扱説明書			
オプション (別売品)	-	-	交換用バッテリー (RM-WBT)			
ネットワーク	Ether1	Dante, リモートコントロール、 Web GUI、PoE	Dante, Web UI、PoE			
	ケーブル要求	CAT5e以上 (STP)	CAT5e以上 (STP)			
オーディオ	オーディオ入出力	Dante	1in/2out、In1=AEC 参照信号 / Out1=ビームミックス出力、 Out2=ビームミックス出力 (簡易処理)	1in/2out、In1=AEC 参照信号 / Out1=ビームミックス出力、 Out2=ビームミックス出力 (簡易処理)	-	
		サンプリングレート	48kHz	48kHz	-	
	ビット数	24bit	24bit	-		
	レイテンシー	Default : 58 ms ※信号処理を含む Low latency mode : 22 ms ※信号処理を含む	Default : 46 ms (指向性トロイド以外) 50 ms (指向性トロイドの場合) Low latency mode : 20 ms (指向性トロイド以外) 23 ms (指向性トロイドの場合)	110ms nominal (音声信号処理含む、High Qualityモード)	30ms ~ 35ms nominal (音声信号処理除く、High Qualityモード) 110ms nominal (音声信号処理含む、High Qualityモード)	
	周波数特性	160Hz ~ 16kHz (-10 dB)	160Hz ~ 16kHz (-10 dB)	160Hz ~ 16kHz		
	最大入力音圧レベル (0dBFS)	117.8dB SPL	106.8dB SPL	100.2dB SPL	99.4dB SPL	106.2dB SPL
	自己ノイズ	-0.8dB SPL	6.3dB SPL	-24.7dB SPL	-23.0dB SPL	-19.3dB SPL
	SNR (Ref.94 dB SPL at 1 kHz)	94.8dB	87.7dB	118.7dB	117.0dB	113.3dB
	感度	-23.8dBFS/Pa	-12.8dBFS/Pa	-6.2dBFS/Pa	-5.4dBFS/Pa	-12.2dBFS/Pa
	ダイナミックレンジ	118.6dB	100.5dB	124.9dB	122.4dB	125.5dB
	信号処理	マルチビームトラッキング、適応型エコー キャンセラー、ノイズリダクション、残響 抑圧、オートミキサー、オートゲインコン トロール、パラメトリック・イコライザー、 出力ゲイン調整	オートボイストラッキング・選択式ポー ラパターン: カーディオイド、ハイパー カーディオイド、スーパーカーディオ イド、無指向性、双指向性、トロイド・ AEC、NR、残響抑圧、Auto Mixer、 AGC、ユーザー PEQ、出力ゲイン調整	-(RM-WAP-8にて処理)		
	指向性	-(マルチビームトラッキング)	-(選択式)	単一指向性	無指向性	単一指向性
	設置方法	天井埋め込み (※システム天井のタイル 置き換えはできません)、ワイヤーマウ ント、VESAマウント	-	-		
	防塵性能	IP5X相当の防塵性能 (端子カバー使用時)	-	-		
プレナム定格	UL2043 (端子カバー使用時)	-	-			

	RM-CR	RM-WAP-16 / RM-WAP-8	RM-WCH-8	
寸法	215(W)x44(H)x260(D)mm	171.2(W)x42.8(H)x172.5(D)mm	304.0(W)x41.5(H)x188.0(D)mm (ゴム足含む)	
質量	1.6 kg	RM-WAP-16: 812g (取り付け金具含む) RM-WAP-8: 650g (取り付け金具含む)	800g	
電源	PoE+ (IEEE 802.3at, LLDP)	IEEE802.3af(PoE Class 3)	DC IN(16V, 2.4A)	
最大消費電力	15.0 W	9.6 W	16.0V 2.0A	
電源コネクタ	RJ-45	RJ-45	DC IN 16V	
動作環境	温度	0 ~ 40°C	0°C ~ 40°C	
	湿度	30% ~ 90% (結露のないこと)	20% ~ 85% (結露のないこと)	
保管環境	温度	-20 ~ 60°C	-20°C ~ 60°C	
	湿度	20% ~ 90% (結露のないこと)	10% ~ 90% (結露のないこと)	
充電環境	温度	-	-	
	湿度	-	-	
取付方法	ラック・テーブル (金具別売)、平置き	壁、天井 (取付金具付属)、平置き	平置き	
RM-CRとの最大接続数	-	RM-WAP-16: 4台 (V3.0以降) / RM-WAP-8: 8台 (V3.0以降)	-	
付属品	施工説明書、USBケーブル(A-B)5m、 USBケーブル(A-microB)1m、ゴム足、アクセスパネル	取扱説明書、取付金具	取扱説明書、ACアダプター、電源ケーブル	
ネットワーク	Ethernet1	Dante, リモートコントロール、Web GUI、PoE+	Dante, リモートコントロール、Web UI、PoE	
	Ethernet2/Ethernet3	Corporate Network、リモートコントロール、Web UI	-	
	USB Network(Front)	USB2.0、Network Class、Web UI、固定IP	-	
	ケーブル要求	Ethernet1/2/3 : CAT5e以上(STP) USB Network : USBケーブル(A-microBタイプ)	CAT5e以上(STP)	
オーディオ	オーディオ入出力	Dante	16in/16out	1in/16out(RM-WAP-16)、1in/8out(RM-WAP-8)
		USB	USB2.0、Audio Class 1.0、入力:2ch、出力:2ch@48kHz	-
		マイク入力	XLR Balanced、入力:2ch	-
		AUX	RCA Unbalanced(Line Level)、入力:2ch、出力:2ch	-
		スピーカー出力	RCA Unbalanced(Line Level)、出力:2ch	-
	Bluetooth	Bluetoothバージョン:4.2 対応プロファイル:HFP(1.6)、A2DP、AVRCP 対応コーデック:CVSD、SBC、mSBC 無線出力:Class2 最大通信距離:10m (障害物がないこと)	-	-
		信号処理	-	適応型エコーキャンセラー、ノイズリダクション、 残響抑圧、オートゲインコントロール、 パラメトリック・イコライザー、出力ゲイン調整、 オートミキサー (V3.0以降)
		サンプリングレート	48kHz	48kHz
		ビット数	24bit	24bit

RM-CR アナログ入力特性

端子名称	入力レベル		使用コネクタ
	規定レベル	最大ノンクリップレベル	
MIC IN 1/2※	-46dBu	-26dBu	XLR-3-31(Balanced)
AUX IN L/R	-14dBV	+6dBV	RCA Pin

※マイクレベル出力機器のみ接続可能。ミキサーなどのラインレベル出力機器は直接接続できません。

RM-CR アナログ出力特性

端子名称	出カインピーダンス	適合インピーダンス	出力レベル		使用コネクタ
			規定レベル	最大ノンクリップレベル	
AUX OUT L/R	1kΩ	10kΩ	-14dBV	+6dBV	RCA Pin
SP OUT L/R	1kΩ	10kΩ	-14dBV	+6dBV	RCA Pin

仕様

RM-WBT 仕様

寸法	34.95(W)x11.15(H)x52.5(D)mm	
質量	42g	
電圧	3.6V	
容量	2,350mA/h	
最大充電電流	1.59A	
最大充電電圧	4.20V	
最大放電電流	2.30A	
動作環境	温度	0°C ~ 40°C
	湿度	20% ~ 85% (結露しないこと)
保管環境	温度	-20°C ~ 60°C
	湿度	10% ~ 90% (結露しないこと)
付属品	安全上のご注意*1	

RM-Wシリーズ 共通仕様

無線	無線伝送方式	1.9GHz帯DECT準拠方式
	使用周波数	1893.5MHz~1906.1MHz
	最大出力	26.5dBm
	到達距離	50m (使用環境による)
	暗号化	AES (256-bit)

遠隔会議に関するお役立ち情報サイト
「遠隔会議ポータルサイト」



ADECIAについて詳細はこちら
「ADECIA 製品ページ」



商品の機能や操作方法に関するお問い合わせ窓口

プロオーディオ・インフォメーションセンター

(電話受付=祝祭日を除く月~金 / 11:00 ~ 17:00)

■ 固定電話向け: **0120-016-808**

携帯電話 / IP電話: **050-3852-4471**

発信者番号を通知する設定しておかけください。

■ オンラインサポート: <https://jp.yamaha.com/support/>

FAQ: <https://faq.yamaha.com/jp/s/>

よくあるお問い合わせを商品別にまとめております。

購入前の機能確認、購入後の問題解決などにご活用ください。

お問い合わせは:

ヤマハ株式会社

株式会社ヤマハミュージックジャパン

修理についてのお問い合わせ窓口

株式会社ヤマハミュージックジャパン 修理ご相談センター

固定電話向け: 0120-149-808 携帯電話 / IP電話: 050-3852-4106

受付時間 月曜~金曜 10:00~17:00 (土日・祝日・センター指定定休日を除く)

東日本サービスセンター 〒143-0006 東京都大田区平和島2-1-1 JMT京浜E棟A-5F

西日本サービスセンター 〒556-0011 大阪府大阪市浪速区難波中1-13-17 ナンバ社ビル7F



このカタログは無塩素漂白(ECF)バルブを使用しています

- 本カタログに掲載の商品名・社名等は、各社の商標または登録商標です。
- 本カタログに印刷された商品の色調は、実際の商品と多少異なる場合があります。
- 本カタログに掲載の商品の価格は、すべてメーカー希望小売価格で税込み金額を表示しています。
- 本カタログに掲載のすべての商品のメーカー希望小売価格には、配送・設置調整費、工事費、使用済み商品の引き取り等は含まれておりません。

2026年3月作成

カタログコード LP822