

# RM-W ファームウェアアップデート手順 (Web UI 使用)

## ■ 概要

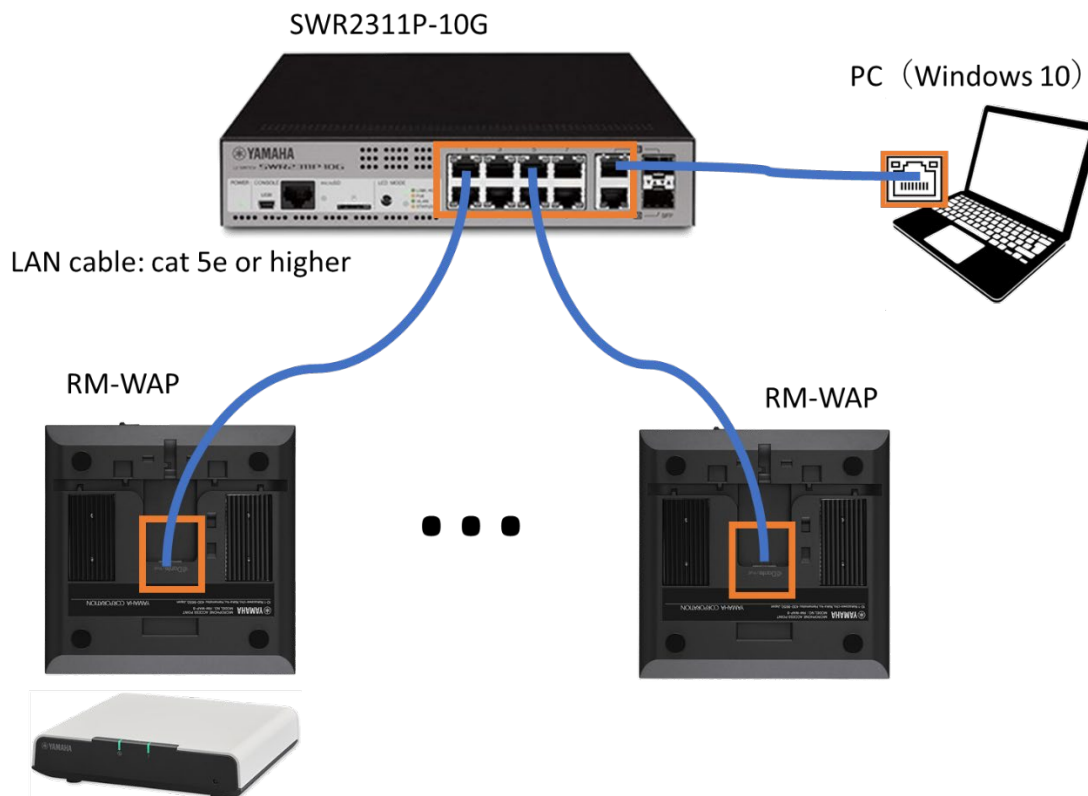
RM-WAP-8 ファームウェアアップデート手順に従って、RM-WAP-8 を最新のファームウェアにバージョンアップします。

## ■ 必要な機材

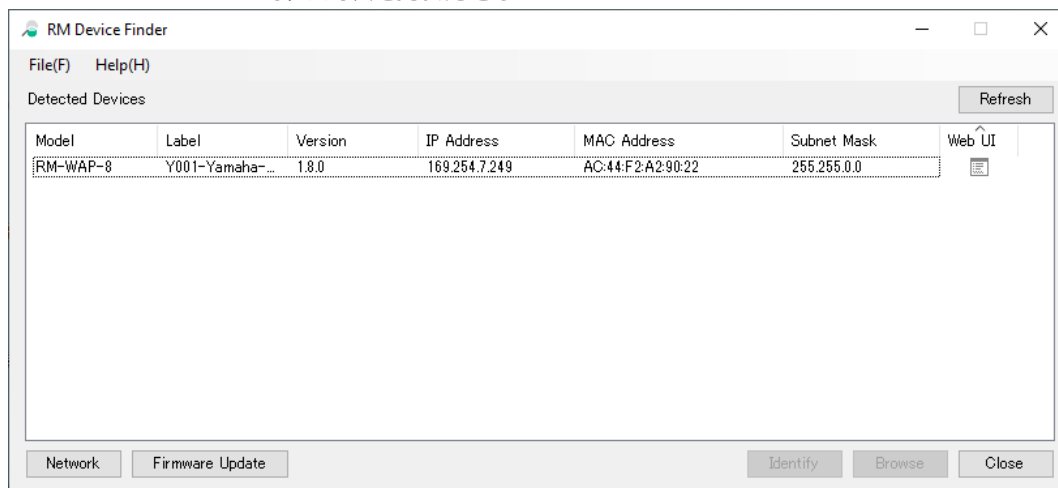
- ・ 有線 Ethernet ポート付き Windows PC 1 台
- ・ PoE スイッチ 1 台
- ・ LAN ケーブル (CAT5e 以上) 複数本
- ・ PC アプリケーション『RM Device Finder』
- ・ ファームウェアファイル (RM-WAP\_Firmware\_182.bundle)

## 【手順】

### 1. デバイスを接続する

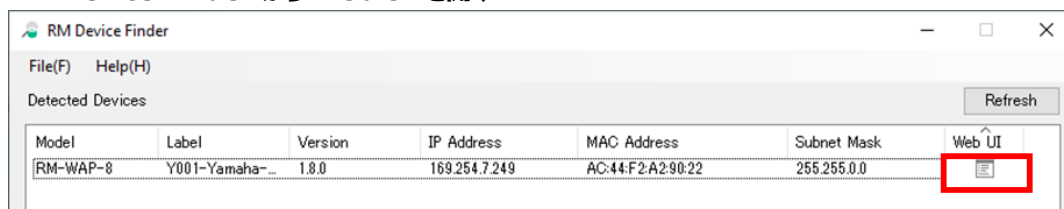


### 2. RM Device Finder でデバイスを認識させる



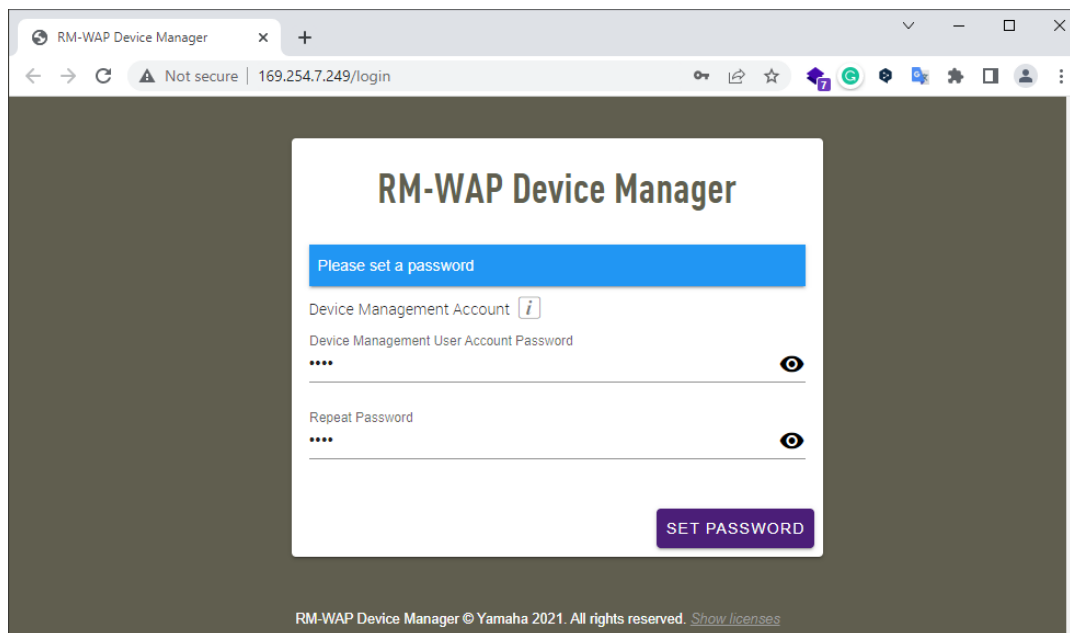
Note : 正しくデバイスが認識されない場合は、参考を確認してください。

### 3. RM Device Finder から Web UI を開く



Web UI 欄に表示されているアイコンをクリックすると、そのデバイスの Web UI を開くことができます。

### 4. Web UI 上で初期パスワードを設定し、ログインする

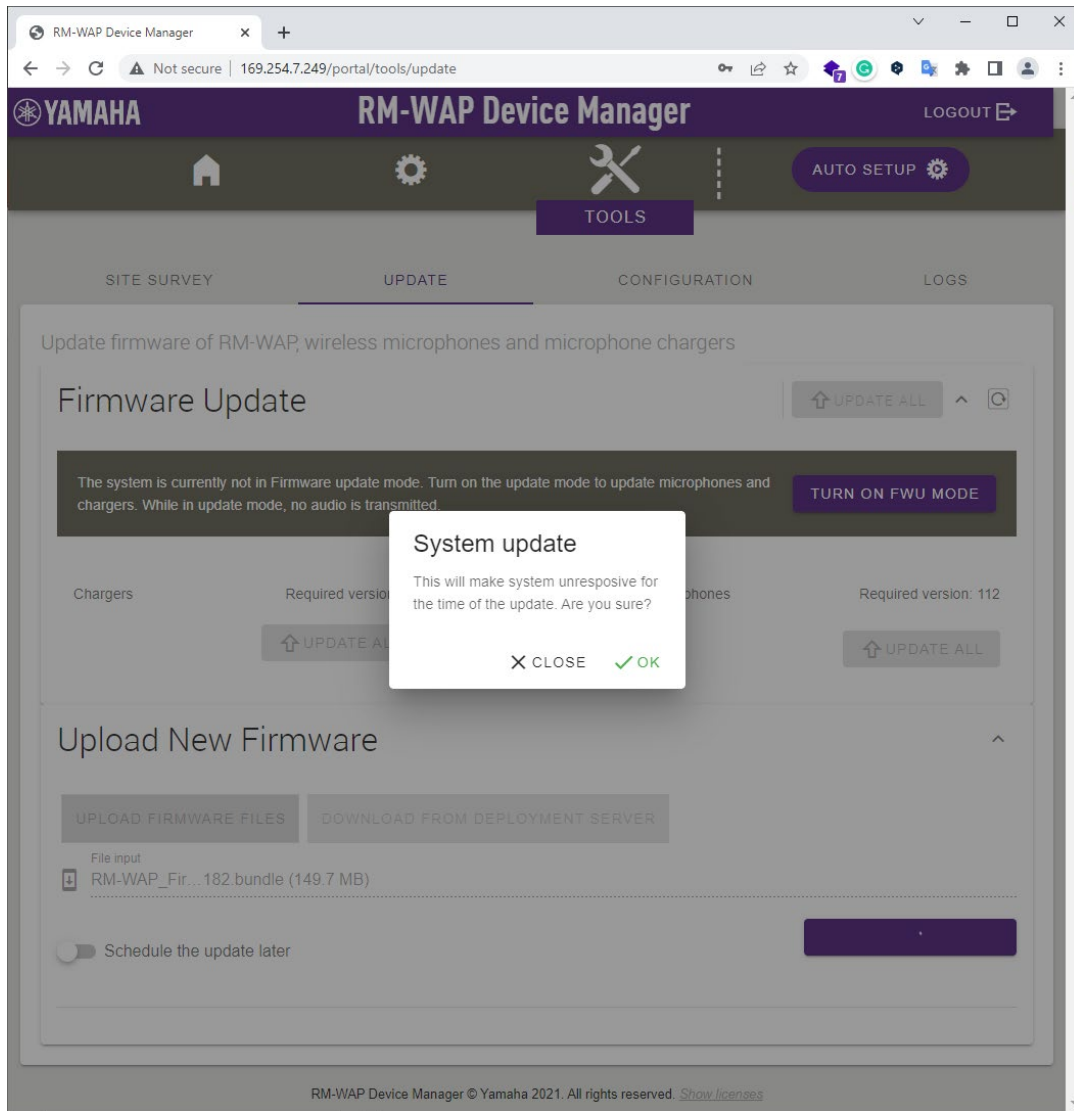


## 5. TOOLS>UPDATE ページへ行き、Upload New Firmware でアップデートを実行する

The screenshot displays the 'RM-WAP Device Manager' interface. The top navigation bar includes 'YAMAHA', 'RM-WAP Device Manager', and 'LOGOUT'. Below this is a 'TOOLS' menu with icons for home, settings, tools, and auto setup. The main content area is titled 'UPDATE' and contains the following elements:

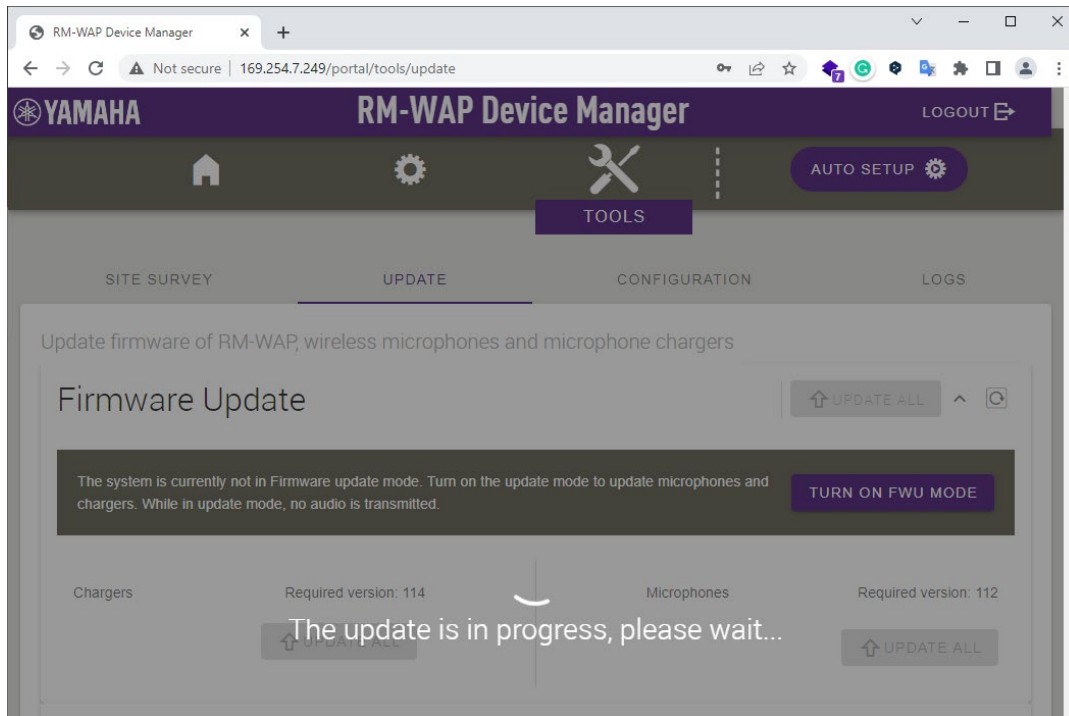
- Firmware Update** section with an 'UPDATE ALL' button.
- A warning message: "The system is currently not in Firmware update mode. Turn on the update mode to update microphones and chargers. While in update mode, no audio is transmitted." with a **TURN ON FWU MODE** button.
- Two columns for device updates:
  - Chargers**: Required version: 114, with an **UPDATE ALL** button.
  - Microphones**: Required version: 112, with an **UPDATE ALL** button.
- Upload New Firmware** section (highlighted with a red box):
  - Buttons for **UPLOAD FIRMWARE FILES** and **DOWNLOAD FROM DEPLOYMENT SERVER**.
  - A file input field containing 'RM-WAP\_Fir...182.bundle (149.7 MB)'. There is a close button (X) to the right.
  - A toggle switch for 'Schedule the update later'.
  - An **UPLOAD & UPDATE AP** button.

At the bottom of the page, it reads: "RM-WAP Device Manager © Yamaha 2021. All rights reserved. [Show licenses](#)"

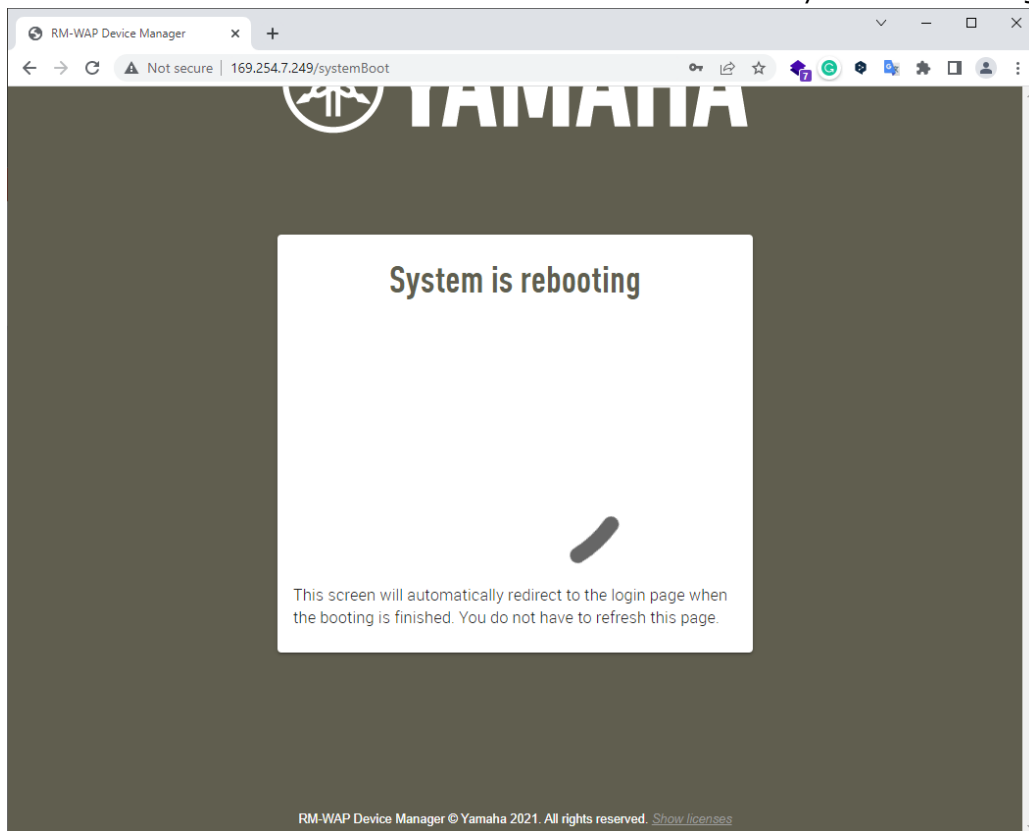


## 6. アップデートが終了するまで待つ

Web UI 上では、“The update is in progress, please wait…”が表示されます。また、デバイスのフロントパネルのインフォメーションインジケータが白点減します。

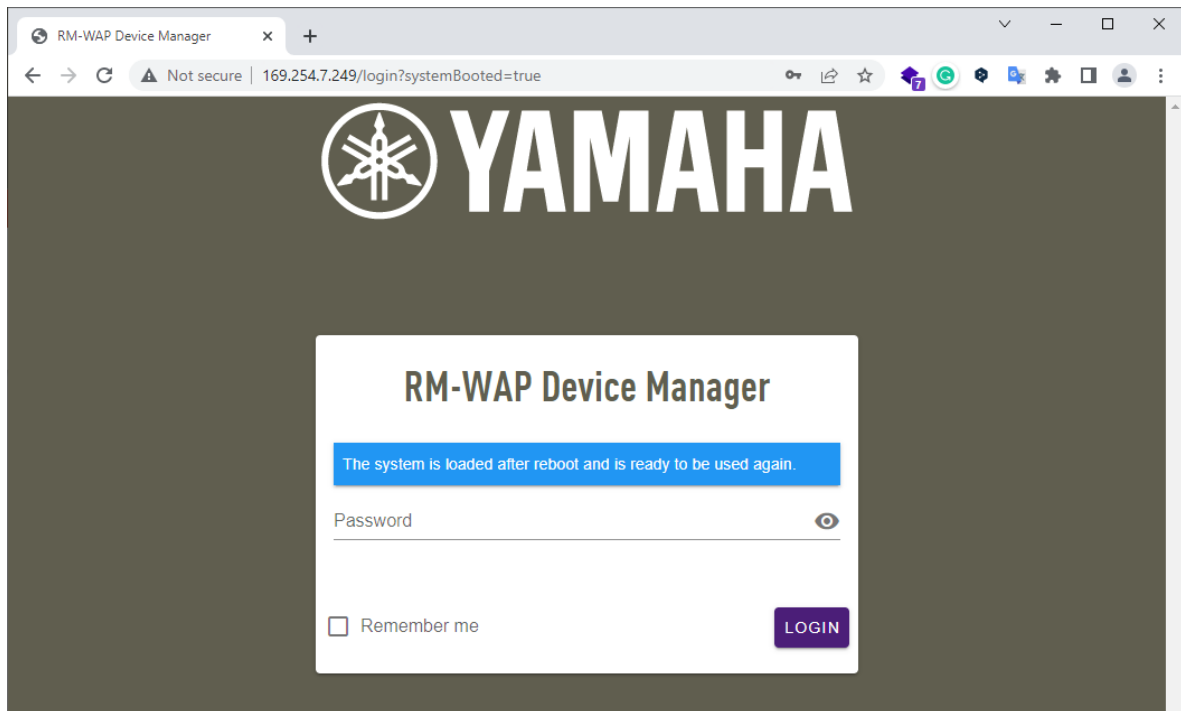


アップデートが終了すると、デバイスは自動で再起動し、Web UIも画面が“System is rebooting”表示に変わります。

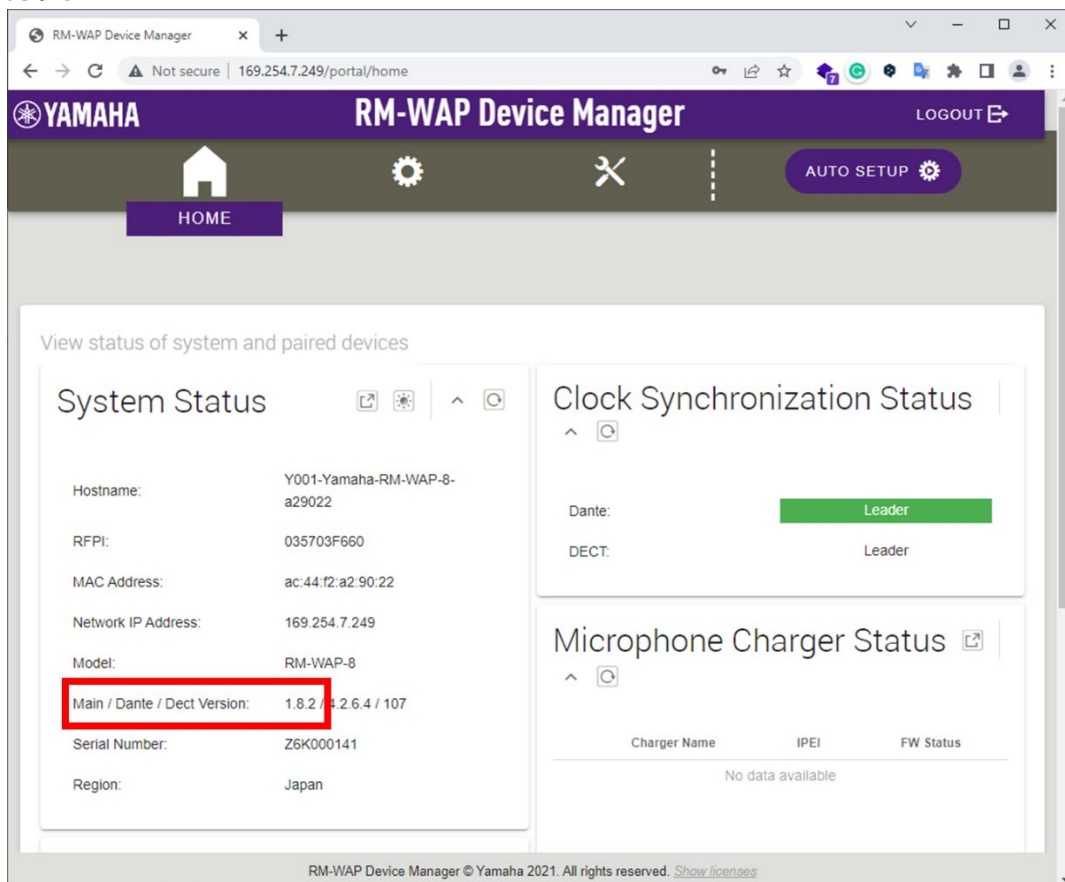


## 7. 再ログインする

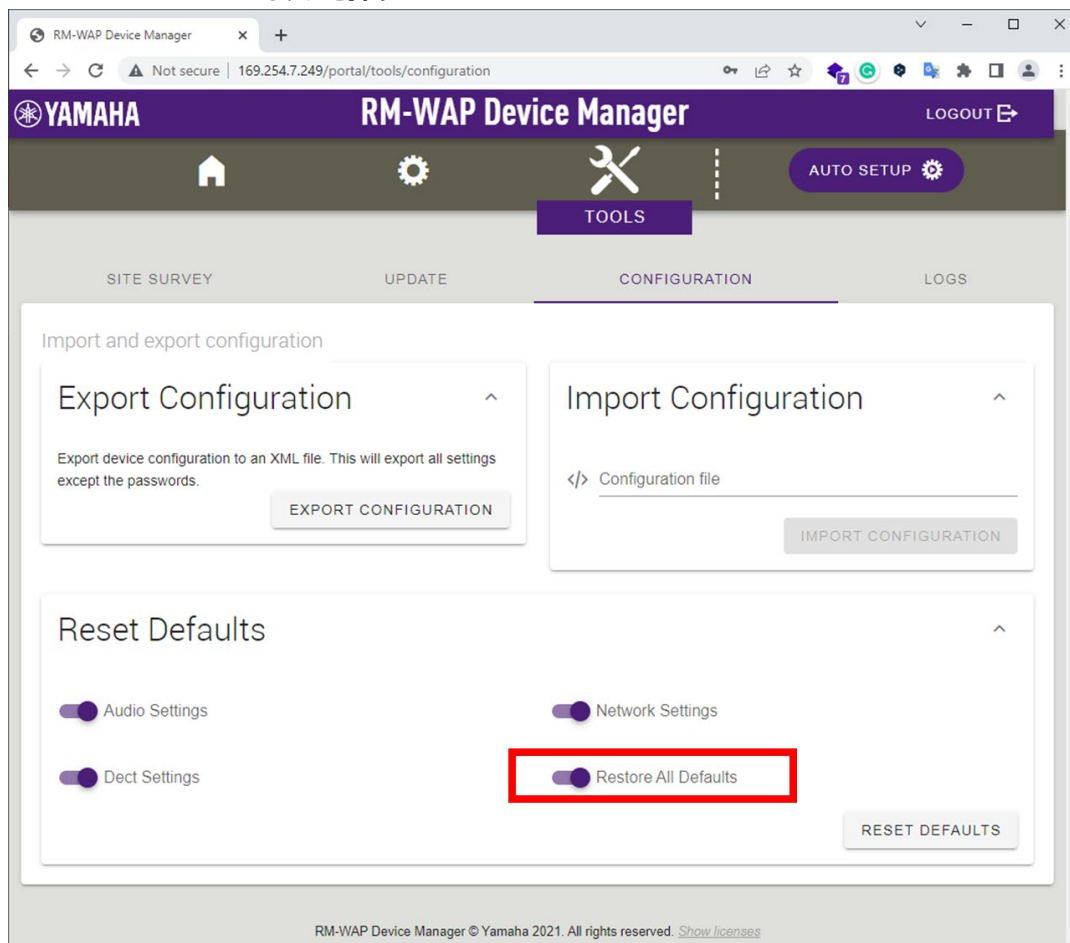
再起動が終了すると、再び Web UI にログイン画面が表示されます。4 で設定したパスワードでログインします。



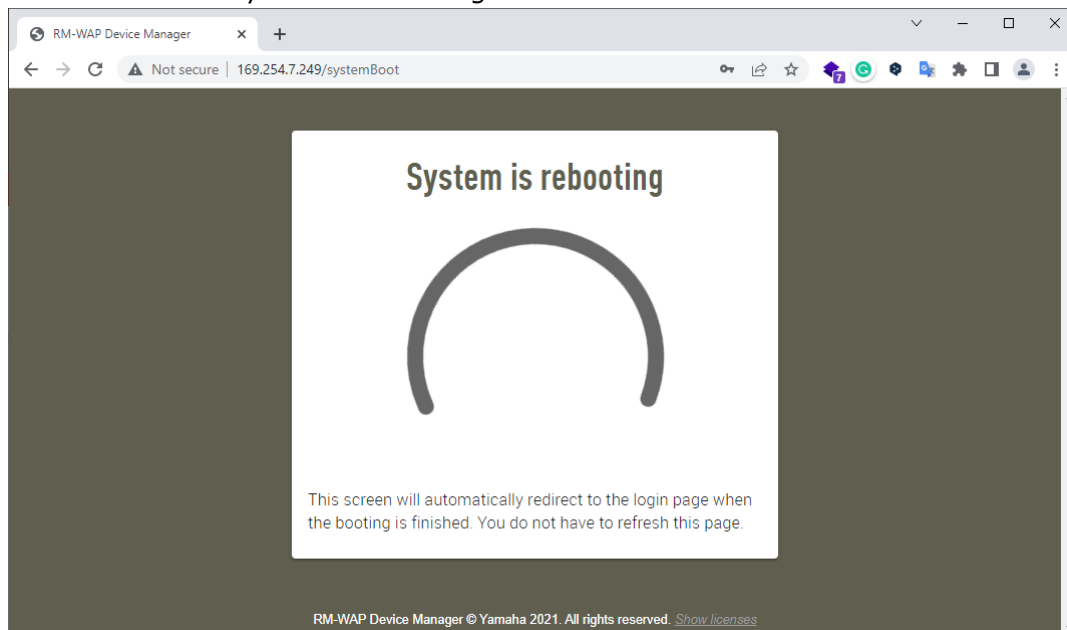
## 8. HOME 画面の System Status に表示される Main のバージョンを確認し、正しくバージョンを示していることを確認する



9. TOOLS>CONFIGURATION ページに行き、Reset Defaults で“Restore All Defaults”を選択し、RESET DEFAULTS ボタンを押す

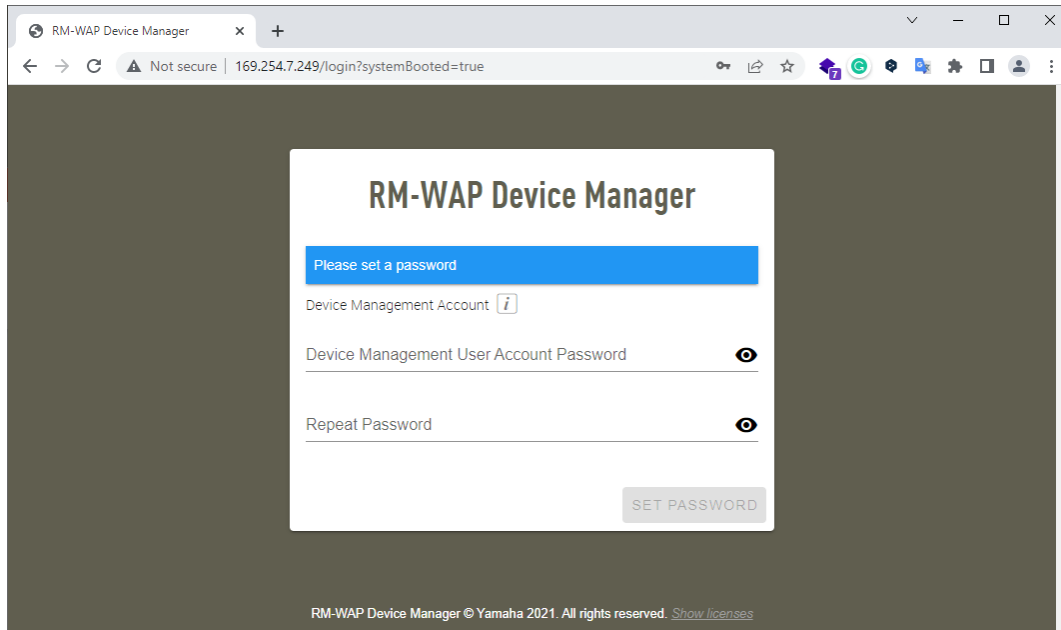


自動で Web UI が“System is rebooting”画面に遷移されます。画面がログイン画面に遷移されるまで待ちます。



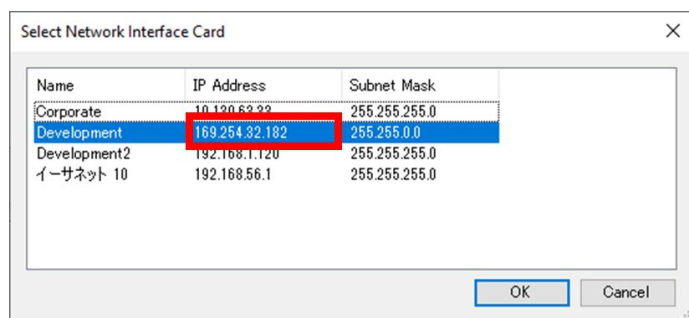
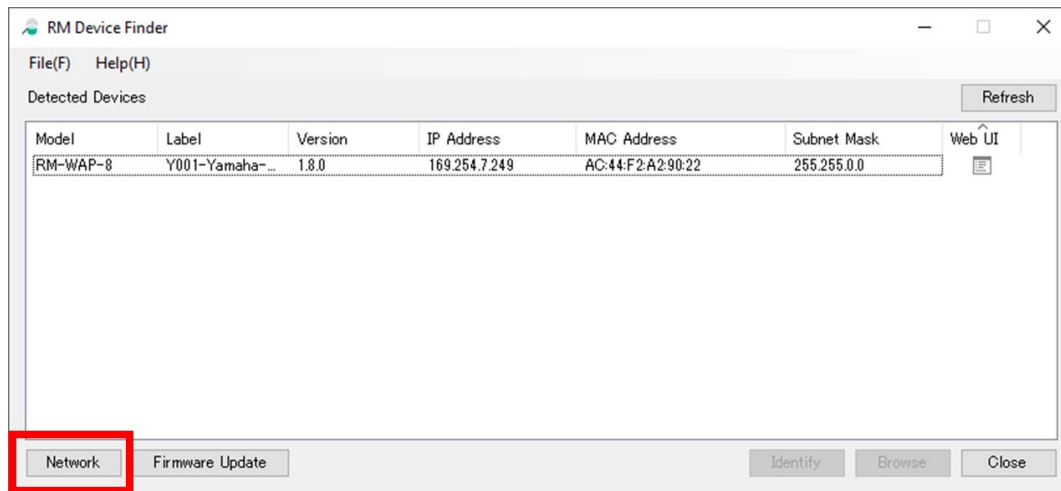


パスワード設定画面が表示されたら、作業終了です。



## 参考 : RM Device Finder でデバイスが認識されないとき

1. RM Device Finder 上で Network ボタンをクリックし、Network Interface Card の選択画面を表示する
2. デバイスに接続した PC のネットワークインターフェースが選択されており、“169.254.” から始まる IP アドレスが表示されていることを確認する



異なるネットワークインターフェースが選択されている場合は、正しいネットワークインターフェースを選択してください。  
IP アドレスが“169.254”から始まらない場合は、PC 設定でネットワークインターフェースを DHCP 設定に変更してください。