

# 壁掛け用スピーカーブラケット BWS251-300/400

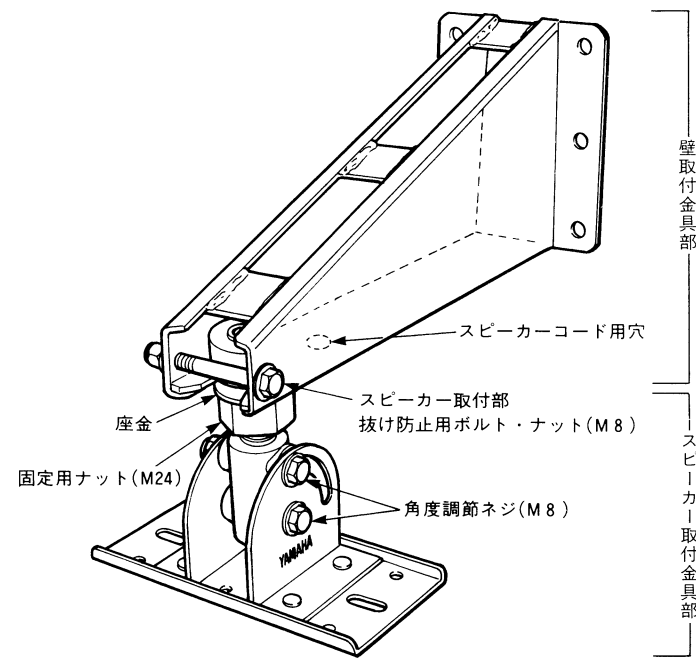
## 取付説明書

このたびは、YAMAHA 製品をお買い求めいただきまことにありがとうございます。取り付けの前に、ぜひこの説明書をお読みくださいますようお願いいたします。また、お読みになった後も大切に保管してください。

### ご注意

- 本製品に使用するスピーカーシステムの重量は30kg以下のものをご使用ください。
- 取り付けの前に、取付面が重量に充分耐えられる強度があるか、ご確認の上でご使用ください。
- 取り付けにはボルト・ナットおよび座金を使用し、スピーカーシステムが動かないように確実に締め付けてください。取り付け後は必ず安全を確認してください。
- スピーカーの角度、方向の調節は、必ず該当するネジをゆるめてから行ってください。ネジをゆるめないで無理に動かさないでください。
- 取り付け箇所、取り付け方法の不備による落下などの事故に対する一切の責任は負いかねます。
- 取付工事は工事店によくご相談のうえ行ってください。

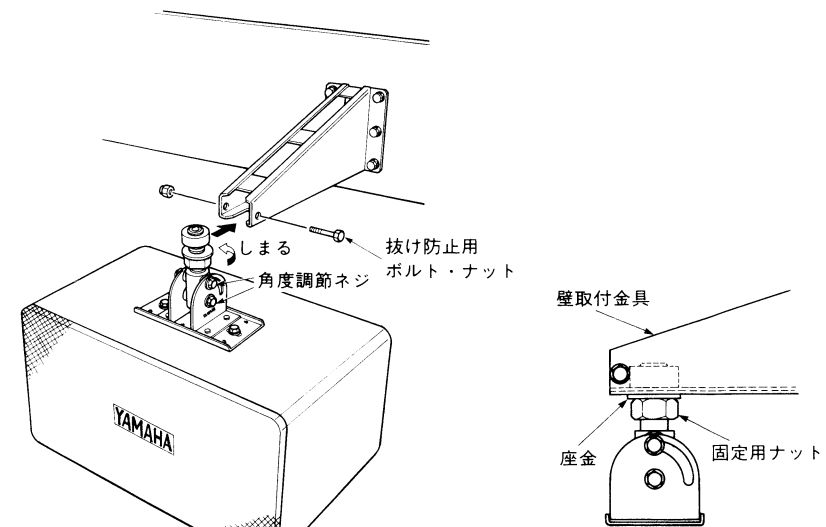
### 組立図



3

スピーカーに取り付けた金具部を壁取付金具に差し込みます。このとき、座金は、固定用ナット側にくるようにしてください。(図3)  
次に、スピーカー取付金具抜け防止用ボルト・ナットを確実に締め付けて取り付けてください。そのあと、スピーカーの向きを決めて、固定用ナットを確実に締め付けます。  
スピーカーの垂直方向の角度は、角度調節ネジ (M8) を2本ともゆるめてから調節してください。ネジをゆるめずに無理に動かさないでください。

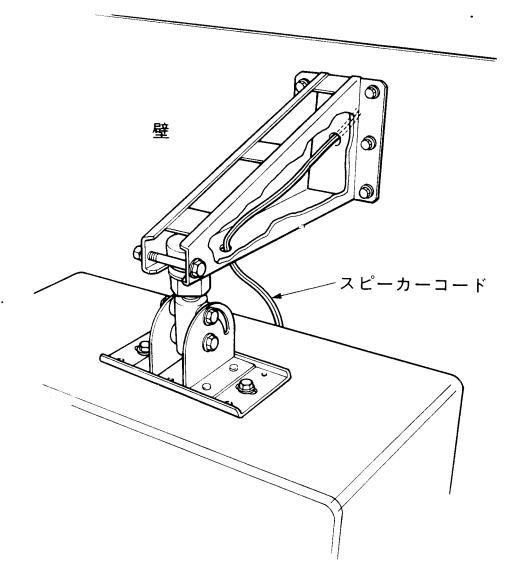
**注意** 角度調節ネジをゆるめすぎるとネジがはずれて危険ですので、ゆるめ量は必要最小限として角度を調節してください。



(図3)

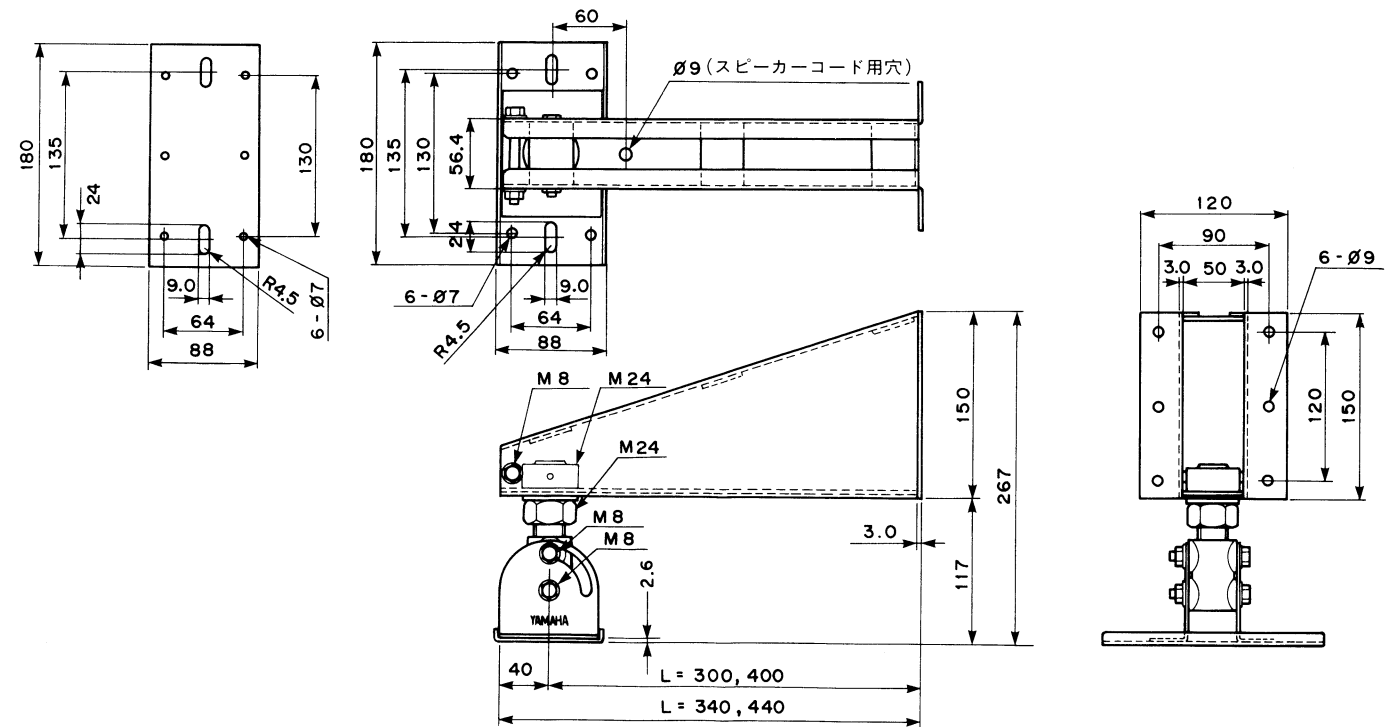
スピーカーコードを壁の裏側から配線する場合は、壁取付金具下面のスピーカーコード用穴をご利用ください。(図4)

**注意** 取り付け方向の指示がスピーカー本体の取扱説明書等に記載されている場合は、スピーカー本体の取扱説明書にしたがって取り付けてください。



(図4)

### 寸法図



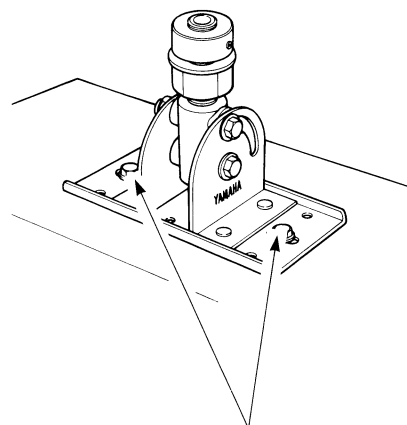
重量 BWS251-300 : 4.4kg  
BWS251-400 : 5.2kg

単位 : mm

### 取付手順

1

スピーカー本体に取り付けられているブラケット取り付け用ネジ (2本) をはずします。そのはずした2本のネジを使って、スピーカー取付金具部をスピーカーに締め付けて固定します。(図1)



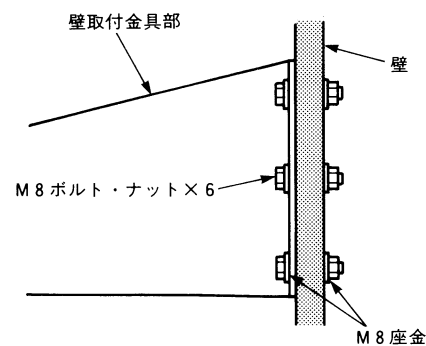
スピーカー本体に取り付けられているネジを使用してください。

(図1)

2

スピーカー取付金具抜け防止用ボルト・ナットをはずしてから、M8 ボルト・ナット6本と座金12ヶで、壁取付金具部を十分に強度のある壁に取り付けます。確実に締め付けてください。(図2)  
このとき、壁面の強度を必ず確認してください。  
この壁取付金具部の施工は新規施行時に推奨します。  
追加工事で取り付ける場合は、壁の構造や、強度を工事店とよくご相談のうえ、施工してください。

**注意** 壁面取付用の M8 ボルト、ナット、座金は商品には付属していません。  
壁の厚さに合った長さのボルトおよび、ナット、座金をご用意ください。



(図2)

ヤマハ株式会社

音響システム事業部 営業部 ☎053-460-2455  
〒430-8650 浜松市中沢町 10-1

