



YAMAHA

MY4-AD

ADカード

**XLR3-31端子を4基搭載した4チャンネルのADカード。
最大入力レベル=+24dBu/+18dBu/+4dBV(切替)。**

●一般仕様

Input channels	4 in
Connectors	XLR3-31 x4(平衡)
Word length & Sampling frequency	24 bit, 44.1/48kHz (88.2/96kHz*)

* 88.2/96kHzの場合はシングルモードで動作します。

●入力仕様

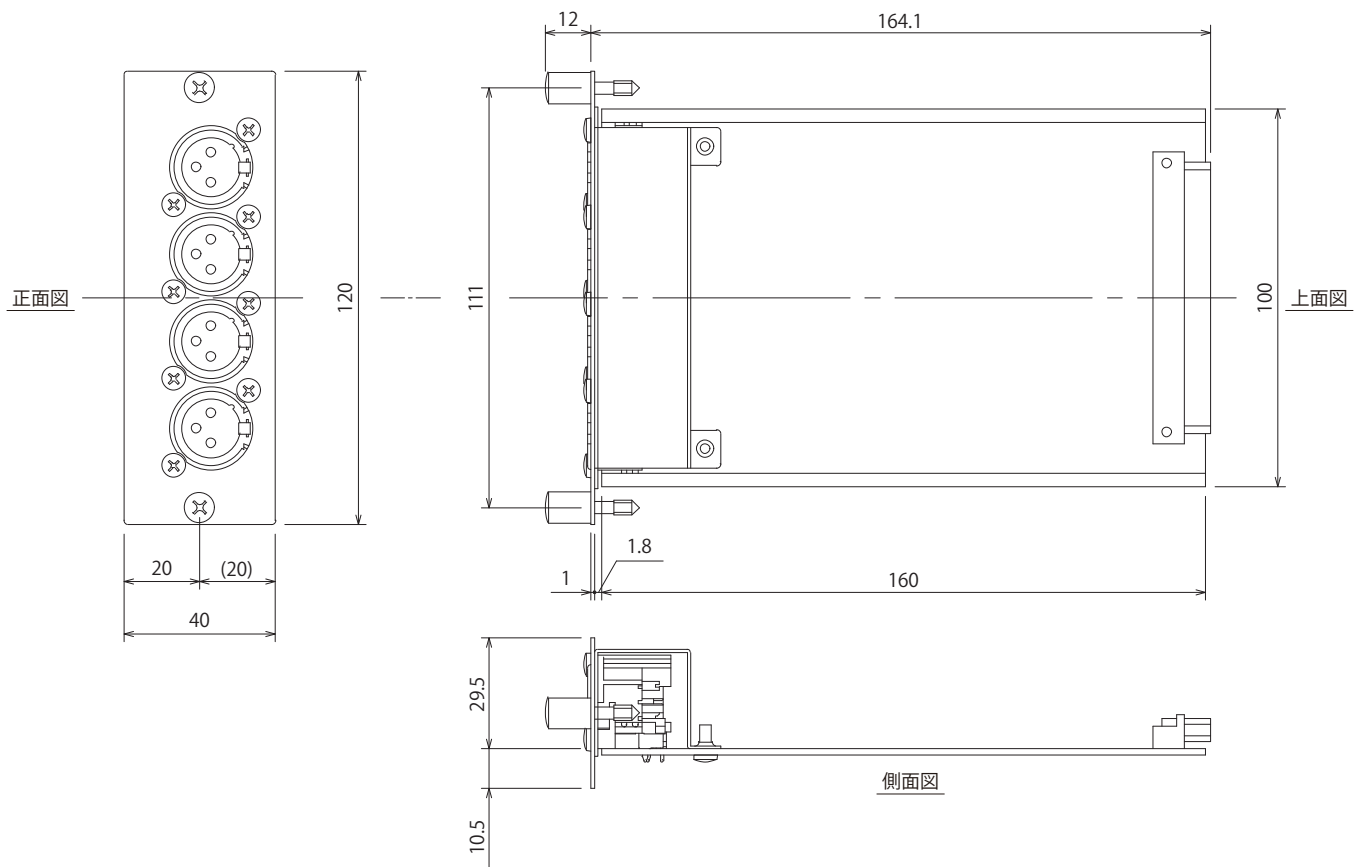
入力端子	GAIN switch	入力インピーダンス	適合インピーダンス	規定レベル	最大ノンクリップレベル	コネクター
ANALOG INPUT 1-4	+24 dB	10 k Ω	600 Ω Lines	+10 dBu (2.45 V)*	+24 dBu (12.3 V)*	XLR-3-31 type Balanced***
	+18 dB			+4 dBu (1.23 V)*	+18 dBu (6.16 V)*	
	+4 dBV			-10 dBV (316 mV)**	+4 dBV (1.58 V)**	

* 0 dBu = 0.775 Vrms.

** 0 dBV = 1.00 Vrms.

*** 1=GND, 2=HOT, 3=COLD

●外観図



SCALE: 1/2

(単位:mm)

二版 2016年2月改訂

Page 1 of 1