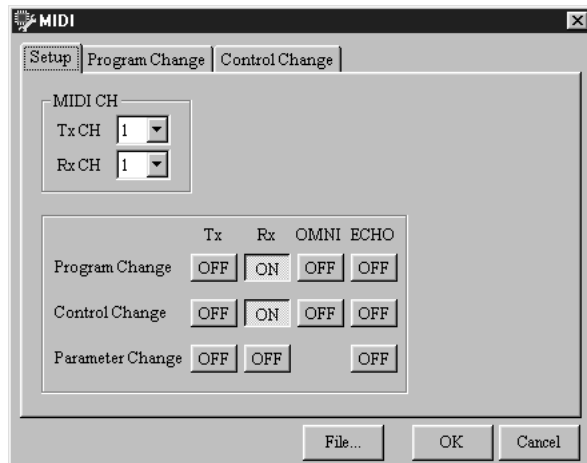


DME32 V1.1 取扱説明書追補版

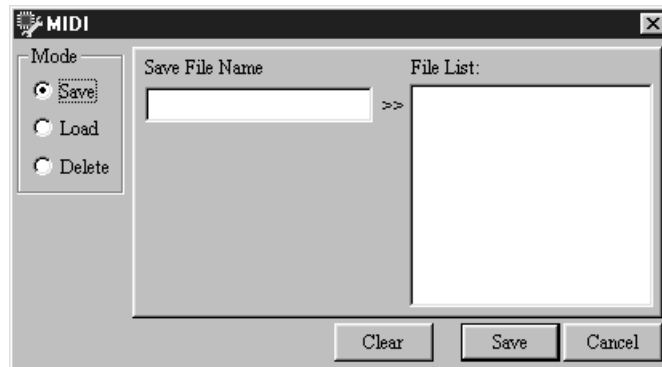
この追補版では DME32 Version 1.1 の新しい機能について説明します。

シーン、コンフィグレーションのプログラムチェンジへの割り当てやコンポーネントパラメーターのコントロールチェンジへの割り当てなどの MIDI 設定を、以下のメインの「MIDI」画面にある MIDI ファイル機能を使ってディスクに保存できます。



MIDI 設定の保存

- 1 「Tool」メニューから [MIDI] を選択します。メインの「MIDI」画面が表示されます。
- 2 [File] をクリックします。以下の「MIDI」画面が表示されます。

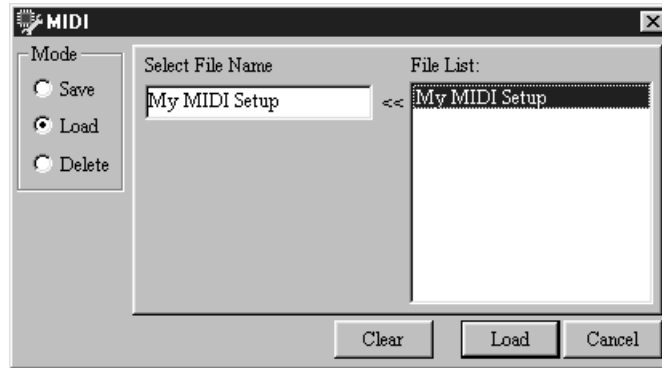


- 3 「Mode」欄で [Save] を選択します。
- 4 「Save File Name」欄で MIDI 設定のタイトルを入力します。
タイトルには 24 文字まで使えます。入力し直したい場合は [Clear] ボタンをクリックしてクリアします。
- 5 [Save] をクリックします。
MIDI 設定が保存され「MIDI」画面が閉じます。同じタイトルのファイルがすでにあると、上書きしてよいかを確認するメッセージが表示されるので、[OK] をクリックして上書きし続行するか、[Cancel] をクリックして操作をキャンセルします。

MIDI 設定は「Midi」フォルダに保存されます。このフォルダは DME32 Manager のプログラムフォルダ内にあります。MIDI 設定ファイルは通常の Windows ファイルと同様、コピー、削除、バックアップなどの編集 / 管理ができます。

MIDI 設定のロード

- 1 「Tool」メニューから [MIDI] を選択します。メインの「MIDI」画面が表示されます。
- 2 [File] をクリックします。「MIDI」画面が表示されます。
- 3 「Mode」欄で [Load] を選択します。
- 4 「File List」からロードしたいMIDI 設定を選択します。
選択した設定のタイトルが「Select File Name」欄に表示されます。

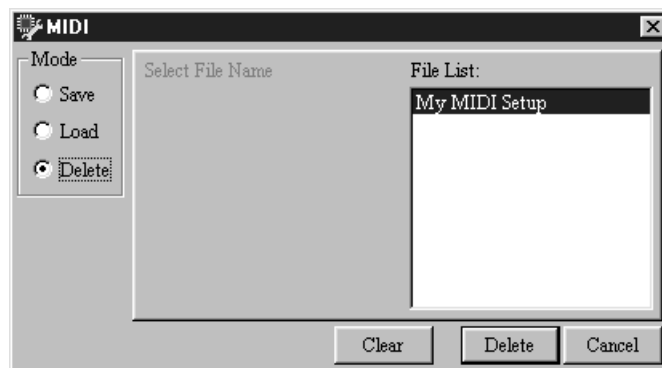


別の設定を選択する場合は [Clear] ボタンをクリックしてキャンセルします。

- 5 [Load] をクリックします。
選択した MIDI 設定がロードされ「MIDI」画面が閉じます。

MIDI 設定の削除

- 1 「Tool」メニューから [MIDI] を選択します。メインの「MIDI」画面が表示されます。
- 2 [File] をクリックします。「MIDI」画面が表示されます。
- 3 「Mode」欄で [Delete] を選択します。
- 4 「File List」から削除したいMIDI 設定を選択します。



別の設定を選択する場合は [Clear] ボタンをクリックしてキャンセルします。

- 5 [Delete] をクリックします。
選択した MIDI 設定を削除します。