

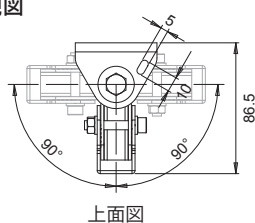
VXL1シリーズ設置時の垂直・水平の振り角度の調整が可能なウォールマウントブラケット。  
垂直方向は最大10°、水平方向は左右に最大90°(水平連結時は左右に45°)まで調整できます。

### ●仕 様

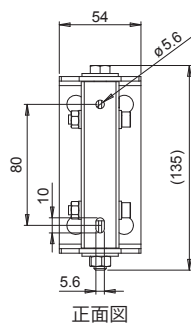
寸法・質量	54 (W) × 135 (H) × 86.5 (D) mm・0.3 kg		
付属品	マウンティングブラケット取付ネジ (M5 × 10)	2	
	六角レンチ	1	

※マンセル近似値: ブラック(B):N3  
:ホワイト(W):N9

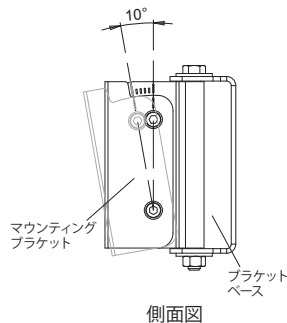
### ●外観図



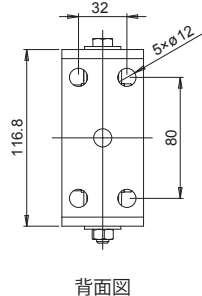
上面図



正面図



側面図

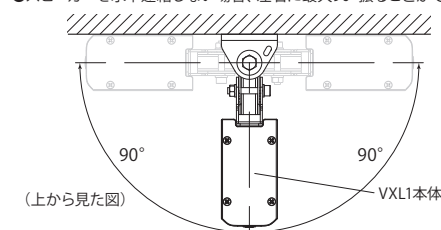


背面図

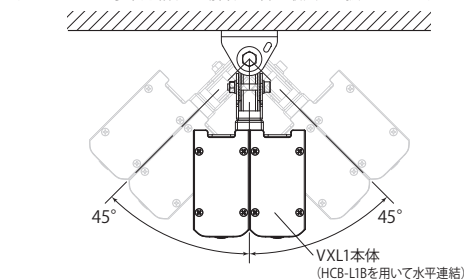
(単位: mm)

### 〈水平振り角度について〉

- スピーカーを水平連結しない場合、左右に最大90°振ることができます。



- スピーカーを水平連結する場合、左右に最大45°振ることができます。



SCALE: 1/5

### ●壁への取り付け例

