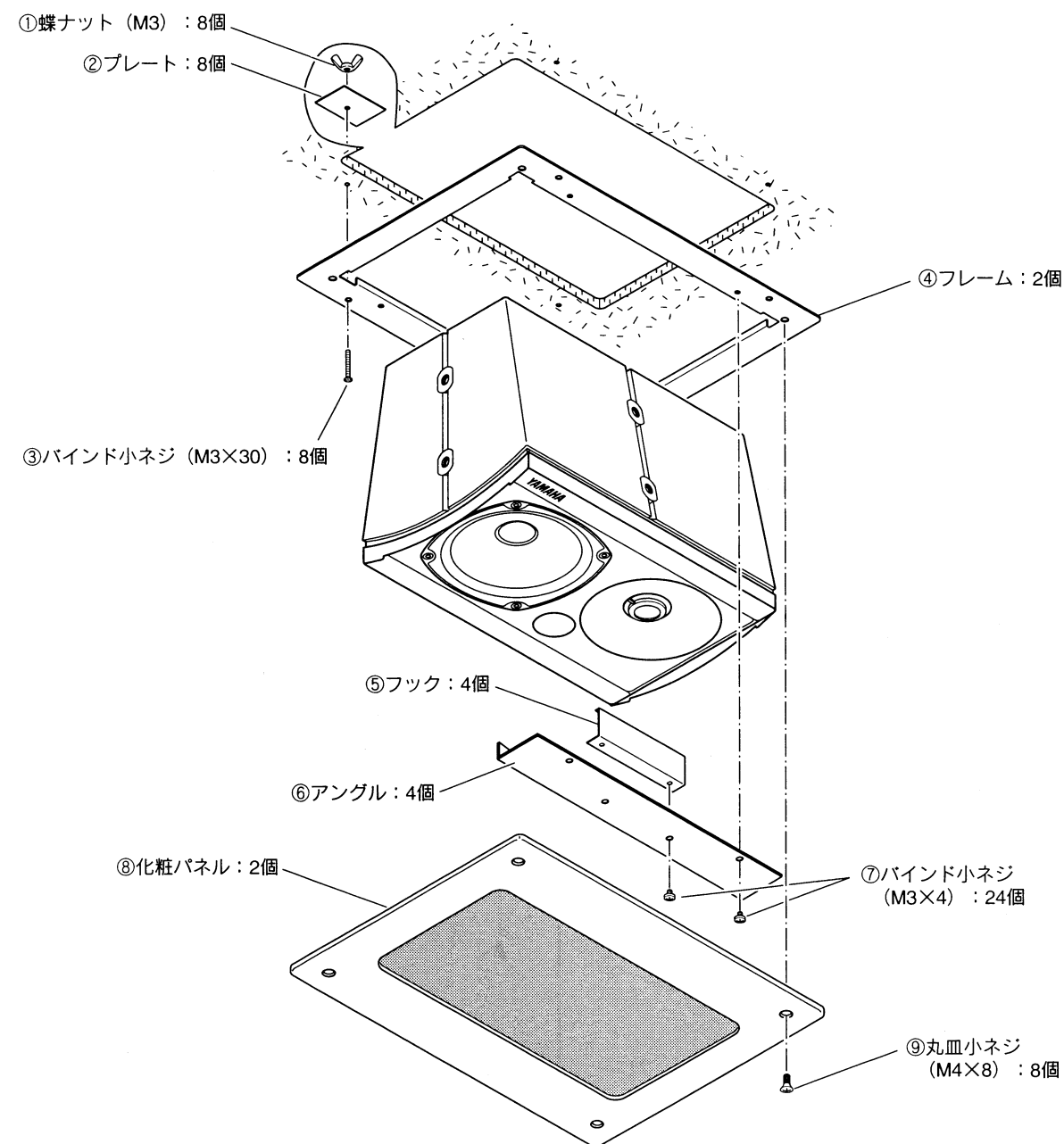


シーリングブラケットBCS15 取付説明書

1. 構成部品一覧

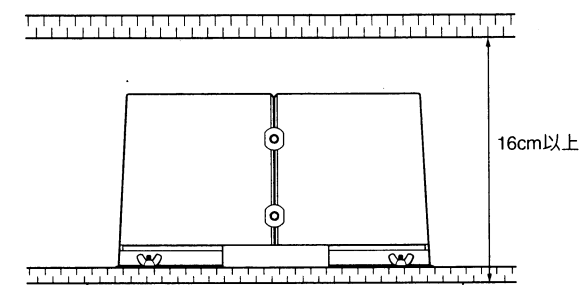
BCS15の構成部品を確認してください。1セットのBCS15で2台のS15を取付けられるよう、2台分の部品が入っています。



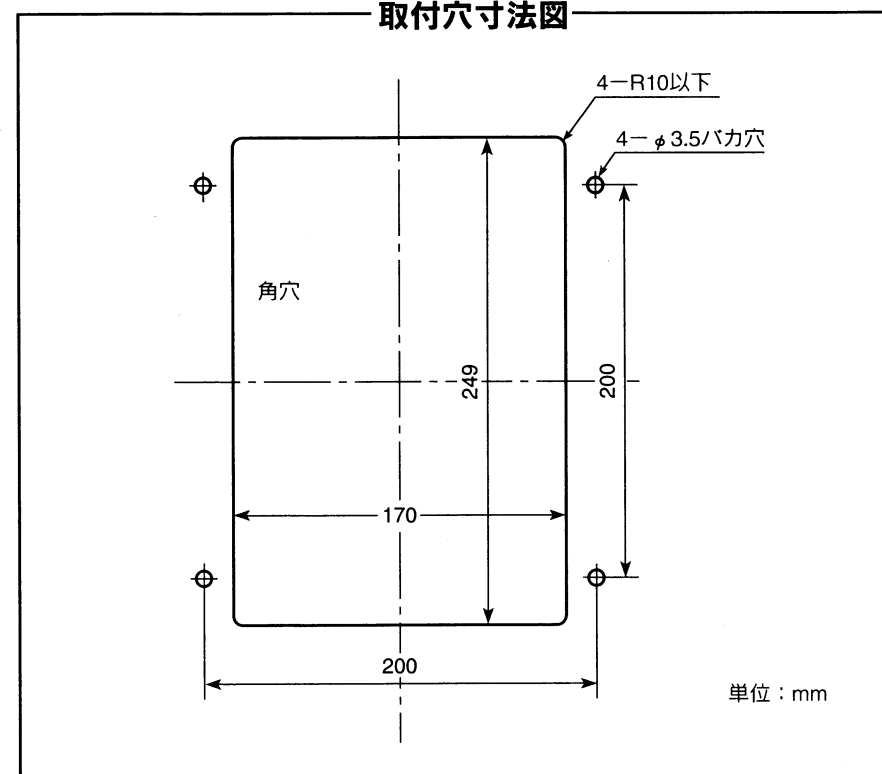
2. 取付ける前に

取付場所に関しては、建築図面などで確認してください。取付の不備による事故に対して当社は一切責任を負いません。

- 1) 天井の構造がスピーカーの取付に合っているかどうか。
- 2) スピーカーとブラケットの総重量に天井の強度が充分耐えられること。強度不足の場合は改善、補強が必要です。
- 3) 天井板の厚さが25mm以上の場合にはバインド小ネジ③を長いものに代えてください。
- 4) 二重天井では図のように深さが16cm以上とれる場所に取付けてください。

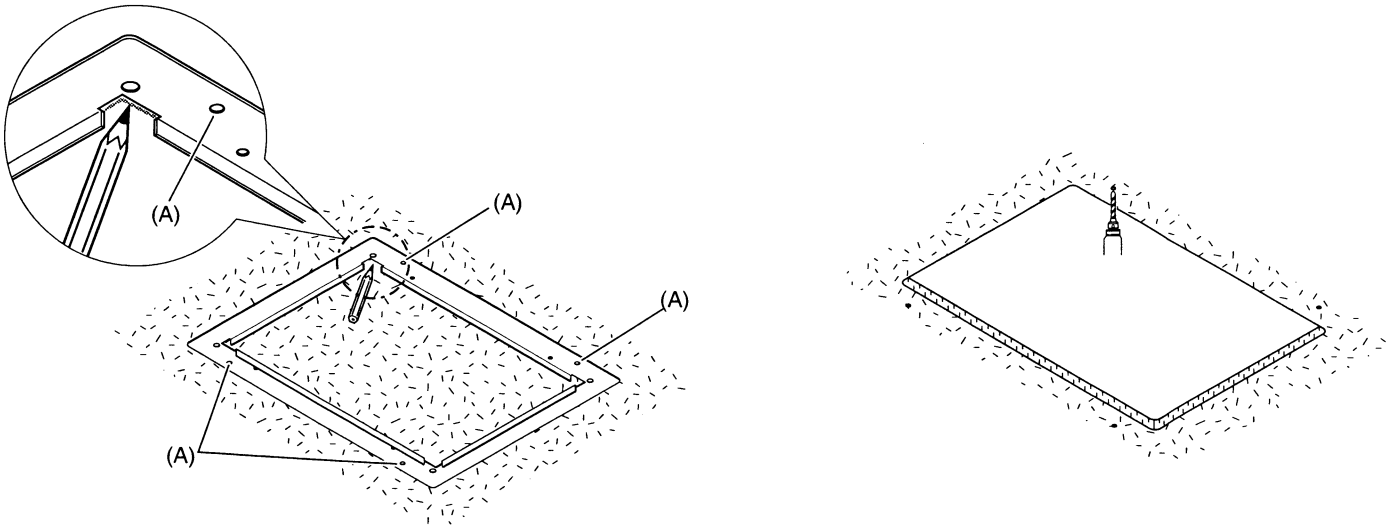


取付穴寸法図



3. 取付手順

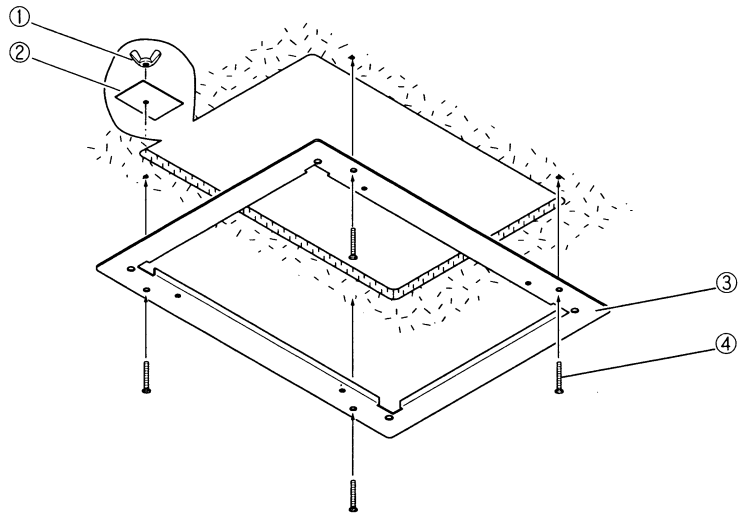
I 天井穴あけ



I-i 取付穴寸法図にしたがって、角穴×1とφ3.5のバカ穴(A)×4とをけがきます。フレーム④を裏返すと、テンプレートとして使えます。

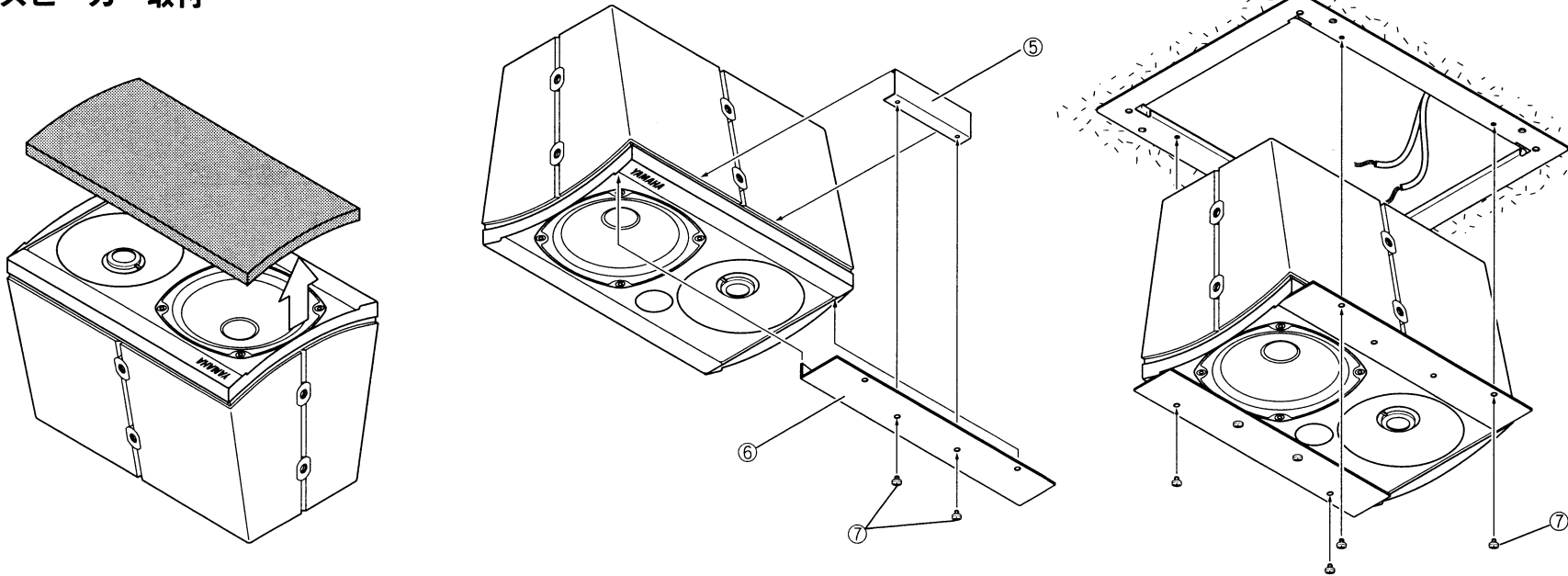
I-ii けがき線に沿って穴を開けます。

II フレームの取付



フレームを取付けます。

III スピーカー取付

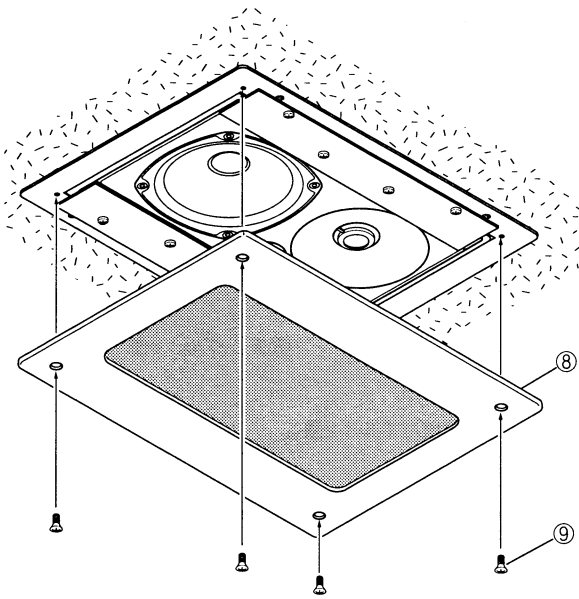


III-i スピーカーのアミを外してください。

III-ii スピーカー本体の溝に沿わせてアングル⑥とフック⑤を取付けます。

III-iii スピーカー本体にケーブルを接続し、フレームに取付けます。赤:(+) 黒:(-)

IV 化粧パネルの装着



化粧パネル⑧を丸皿小ネジ⑨でフレームに固定します。フレームが変形しない程度に締めてください。

※仕様および外観は改良のため予告なく変更することがあります。