

# ファームウェア更新手順

## **!** 重要

当社がネットワーク経由またはホームページ上などでご提供する正式なアップデートデータ以外の使用や、当社からお知らせする方法以外でのアップデートは行わないでください。不正な状態で本体機能の更新を行った場合、動作保証を行わないだけでなく、アフターサービスおよび保証の対象外となります。

次のいずれかの方法でAVアンプのファームウェアを更新してください。

AVアンプがインターネットに **接続されている場合** こちらをクリックしてください。

(インターネットラジオが使用できる環境)

AVアンプがインターネットに **接続されていない場合** はこちらをクリックしてください。

(USBメモリーをご用意ください)

更新中にエラーが発生したときの **対処方法** はこちらをクリックしてください。

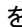
## ネットワーク経由でファームウェアを更新する

**必要環境:** 本機がインターネットに接続されている必要があります。

本機の「インターネットラジオ」機能が使用できる環境であることをご確認ください。  
(インターネット接続に関しては、取扱説明書を参照してください)

### 1 AVアンプの電源を切る(スタンバイモード)

### 2 ADVANCED SETUPモードで本機を立ち上げる

本機の **STRAIGHT**キー を押したまま **MAIN ZONE**  キー を押します。

※ “ADVANCED SETUP”が本体に表示されるまで **STRAIGHT**キー を押し続けてください。  
数秒後、表示が“SP IMP. . . 80MIN”に切り替わります。



### 3 FIRM UPDATEを選択する

- “UPDATE . . . . . USB”が表示されるまで **PROGRAM**キー を何度か押します。
- 次に **STRAIGHT**キー を押し、“NETWORK”を選択します。



### 4 ファームウェア更新を開始する

- 本機の **INFO (WPS)** キー を押すと更新を開始します。  
(完了まで15分ほどかかる場合があります)

※ “UPDATE SUCCESS”が表示された場合は、すでに本機のファームウェアが最新である可能性があります。その場合 **ファームウェア更新は不要** です。

ファームウェア更新中




#### ! ご注意

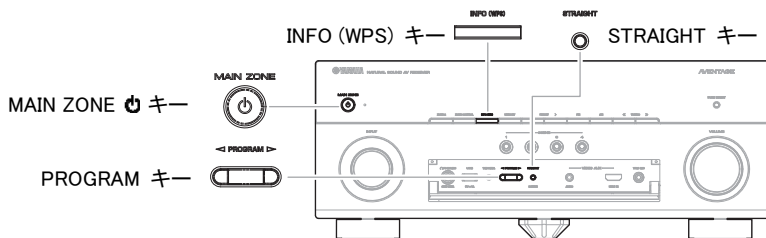
更新中は **電源を絶対に切らない** てください。

本機が立ち上がらなくなってしまった場合は、最終ページに記載されているリカバリー方法(「エラーが発生した時の対処方法」)で復帰してください。

- “UPDATE SUCCESS”、“PLEASE . . .”、“POWER OFF!”が本機に表示されましたら更新完了です。

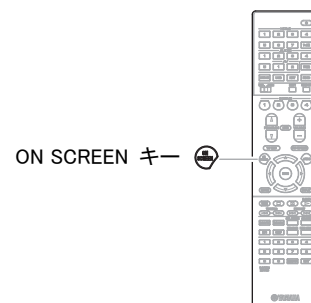


- 本機の **MAIN ZONE**  キー を押し、電源を切ってください。



## 5 ファームウェア更新後のバージョンを確認します

- a. AVアンプの電源を入れ、リモコンの ON SCREENキー を押します。
- b. “Information”の中の“System”を選択します。
- c. 現在のファームウェアバージョンが最新になっていることを確認します。



以上でファームウェア更新作業は終了です。

## USBメモリーを使ってファームウェアを更新する

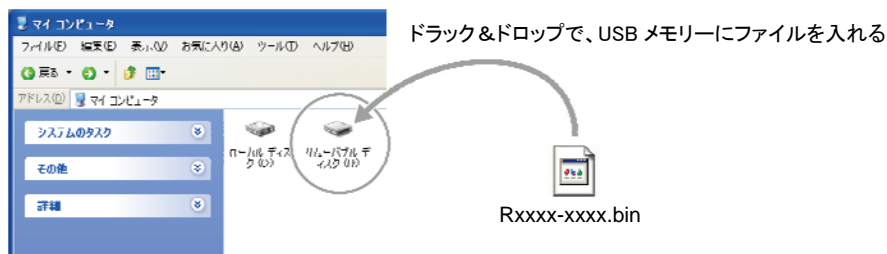
ご用意いただくもの： USBメモリー(25 MB以上の容量が必要です)  
 FAT16またはFAT32フォーマット  
 ヤマハホームページからダウンロードしたファームウェアデータ  
 “Rxxxx-xxxx.zip”

### 1 パソコン上でUSBメモリー内のデータを消去し、空の状態にします

### 2 USBメモリーにファームウェアをコピーします

パソコン上でファームウェアデータ(Rxxxx-xxxx.zip)を展開し、ファームウェア“Rxxxx-xxxx.bin”をUSBメモリーに入れてください。

(フォルダ等の階層は作成しないでください)

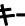


### 3 電源ケーブルがコンセントに正しく挿入されていて、電源が切れていること(スタンバイ状態)を確認します

### 4 USBメモリーを差込みます

フロントパネル内のUSB端子に、USBメモリーを挿入してください。

### 5 ADVANCED SETUPモードで本機を立ち上げます

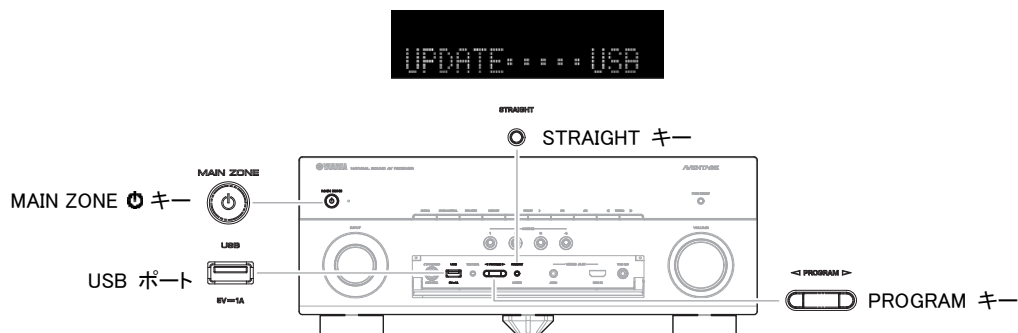
本機の **STRAIGHT**キー を押したまま **MAIN ZONE**  **キー** を押します。

※ “ADVANCED SETUP”が本体に表示されるまで **STRAIGHT**キー を押し続けてください。  
 数秒後、表示が“SP IMP. . . 80MIN”に切り替わります。



### 6 FIRM UPDATE USBを選択する

“UPDATE.....USB”が表示されるまで **PROGRAM**キー を何度か押します。



## 7 ファームウェア更新を開始する

- a. 本機の **INFO (WPS) キー** を押すと更新を開始します。  
(完了まで10分ほどかかる場合があります)

※ “UPDATE SUCCESS”が表示された場合は、すでに本機のファームウェアが最新である可能性があります。その場合 **ファームウェア更新は不要** です。



### ! ご注意

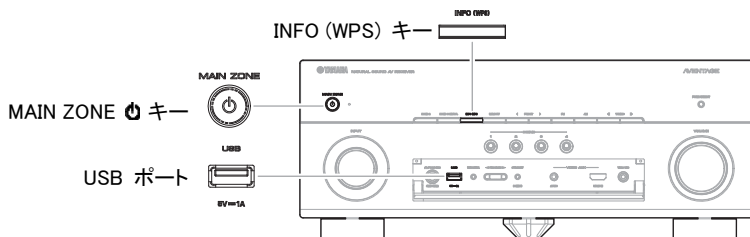
更新中は **電源を絶対に切らない** ください。

本機が立ち上がらなくなってしまった場合は、最終ページに記載されているリカバリー方法(「エラーが発生した時の対処方法」)で復帰してください。

- b. “UPDATE SUCCESS”、“PLEASE...”、“POWER OFF!”が本機に表示されましたら更新完了です。

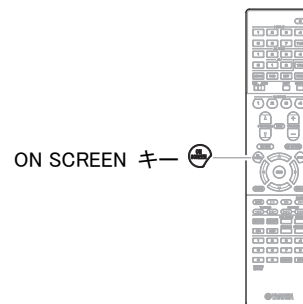


- c. 本機の **MAIN ZONE** キー を押し、電源を切ってください。  
d. USBメモリーを本機から抜いてください。



## 8 ファームウェア更新後のバージョンを確認します

- a. AVアンプの電源を入れ、リモコンの **ON SCREEN** キー を押します。  
b. “Information”の中“System”を選択します。  
c. 現在のファームウェアバージョンが最新になっていることを確認します。



以上でファームウェア更新作業は終了です。

## エラーが発生した時の対処方法

### ケース 1 更新中にエラーメッセージが表示された

**推定原因:** 何らかの理由でファームウェアデータが読めない。

**対処法:** 以下の項目を確認してください。

#### [ネットワーク経由の更新の場合]

- インターネット接続設定を確認してください。  
本機の「インターネットラジオ」機能が使用できる環境であることを確認してください。  
(インターネット接続に関しては取扱説明書を参照してください。)

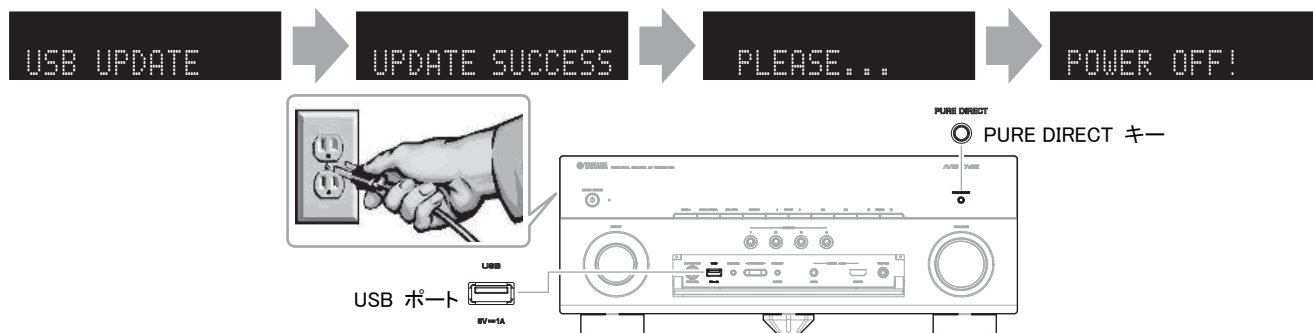
#### [USBメモリーを使う更新の場合]

- USBメモリーが本機に正しく差し込まれていることを確認してください。
- USBメモリーがパスワード等で保護されていないことを確認してください。  
(セキュリティー保護されたUSBメモリーは読み込めません。)
- 更新用のUSBメモリーは電源を入れる前にAVアンプに差し込んでください。
- ファームウェアデータ(Rxxxx-xxxx.bin)が何らかのフォルダの中に入っていないことを確認してください。  
(ルートにファイルがあること)
- USBメモリー内にフォルダが作られていないことを確認してください。  
それでも更新できない場合は、他のUSBメモリーを使い再度更新をおこなってください。

### ケース 2 その他の理由で更新がうまくいかない

- MAIN ZONE **Ⓢ** キー を押しても本機が起動しなくなった。
- 更新後、ファームウェアバージョンを確認すると、本機でエラーメッセージが表示された。

- 復帰方法:**
1. 電源ケーブルをコンセントから抜きます。
  2. ファームウェアの入ったUSBメモリーを本機に差し込みます。
  3. 本機の **PURE DIRECT** キー を押したまま電源ケーブルをコンセントに差し込みます。  
“USB UPDATE”が本機に表示されたら **PURE DIRECT** キー を離してください。
  4. 更新が自動的に始まります。
  5. 本機で“UPDATE SUCCESS”、“PLEASE...”、“POWER OFF!”が表示されたら更新完了です。  
電源を切りUSBメモリーを抜いてください。
  6. 更新されたファームウェアバージョンを確認してください。



### ケース 3 リモコンが効かなくなりました

**推定原因:** Advanced Setupの設定を変えてしまった。

**対処法:** 以下のAdvanced Setup項目を確認してください。

- リモコンIDの設定が“ID1”になっていることを確認してください。