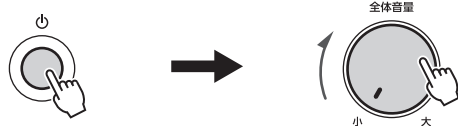


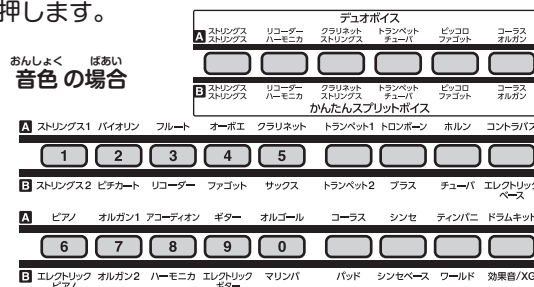
## 電源を入れて 音量を調整しよう



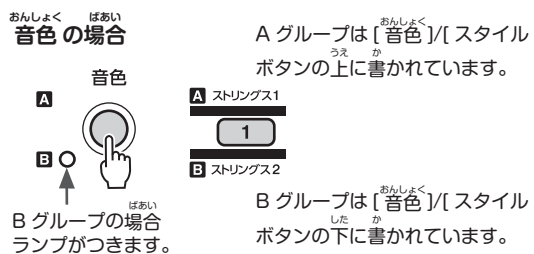
[**電源**]スイッチを押します。  
**音量**を調整しながら、  
 少しずつ右に回します。

## 音色 やスタイルを選んで弾いてみよう

1. 選<sup>えら</sup>びたい音色 / スタイルのカテゴリーボタンをお<sup>お</sup>します。



2. B グループの音色 / スタイルを選びたい場合は、もう一度[音色]ボタン/[スタイル]ボタンをお<sup>お</sup>して、ランプをつけます。



3. 弾<sup>ひ</sup>いてみましょう！



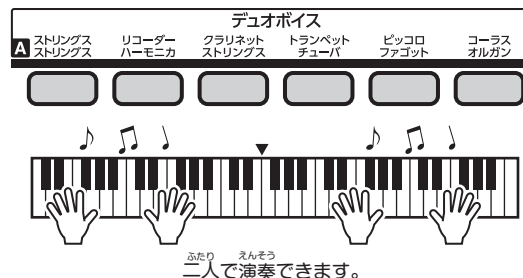
音色 .....**鍵盤**を弾いてみましょう。  
 スタイル...[スタート/ストップ]ボタンをお<sup>お</sup>すと、  
 スタイルのリズムがスタートします。

**ヒント** いろいろな音色 / スタイルを選びたい場合は、  
 上の手順1,2で音色 / スタイルのカテゴリーを選んだあと、  
 [ - / NO ]/[ + / YES ]ボタンを使って選<sup>えら</sup>びます。



## 二人で一緒に弾いてみよう (デュオボイス)

デュオボイスの音色を選<sup>えら</sup>ぶと、**鍵盤**を左と右に分けて、  
 二人で同時に弾くことができます。



\* デュオボイスを選<sup>えら</sup>ぶと自動的にスプリットがオンになります。  
 スプリットを解除するには[スプリット]ボタンをお<sup>お</sup>します。

## 右手と左手で違う音色で弾いてみよう (かんたんスプリットボイス)

かんたんスプリットボイスの音色を選<sup>えら</sup>びます。



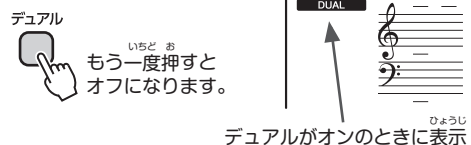
リコーダー / ハーモニカの場合



\* スプリットを解除するには[スプリット]ボタンをお<sup>お</sup>します。

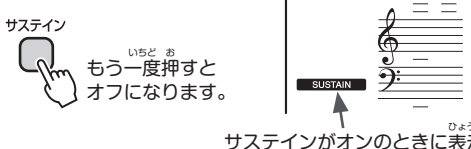
## 2つの音色を重ねて弾いてみよう (デュアル)

[デュアル]ボタンをお<sup>お</sup>します。



## 音に余韻(サステイン)をつけてみよう

[サステイン]ボタンをお<sup>お</sup>します。

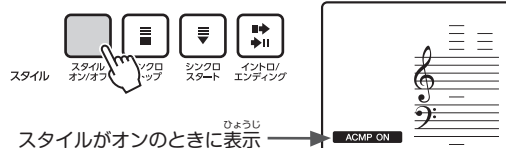


## スタイルを使って弾いてみよう

1. 好きなスタイルを選<sup>えら</sup>びます。  
 \* 選<sup>えら</sup>びかたは、左の「音色やスタイルを選<sup>えら</sup>んで弾いてみよう」を  
 ごらんください。

2. この状態<sup>じょうたい</sup>で[スタート/ストップ]ボタンをお<sup>お</sup>すと、  
 リズムだけがスタートします。もう一度押すとストップ  
 します。ここではリズムはストップさせておきます。

3. [スタイル オン/オフ]ボタンをお<sup>お</sup>して、スタイルを  
 オンにします。



4. [シンクロスタート]ボタンをお<sup>お</sup>して、シンクロスタート  
 をオンにします。

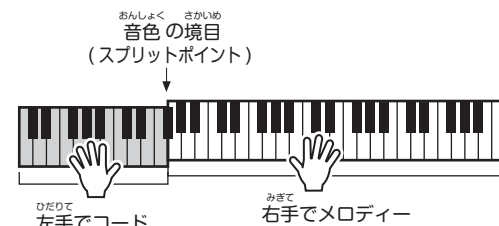


### ヒント

[イントロ / エンディング]ボタンをお<sup>お</sup>しておく<sup>な</sup>と、スタイルが鳴<sup>な</sup>  
 前にイントロを鳴<sup>な</sup>らすことができます。



5. **鍵盤**の左側でコード (和音) を弾くと、スタイルが  
 スタートします。



6. [スタート/ストップ]ボタンをお<sup>お</sup>すと、スタイルが  
 ストップします。



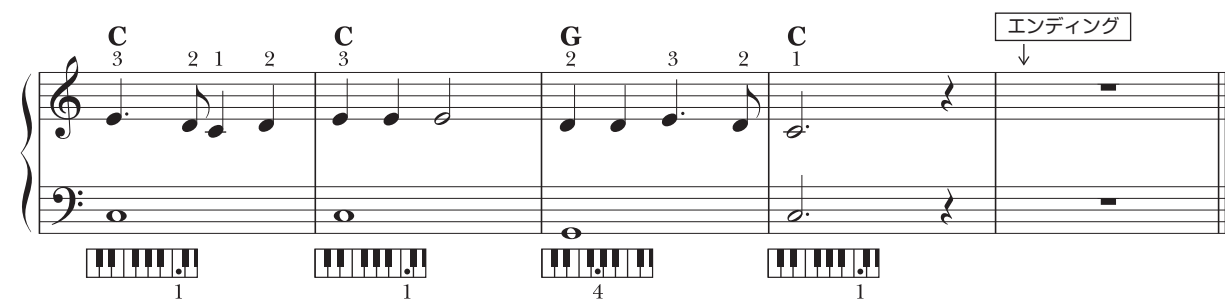
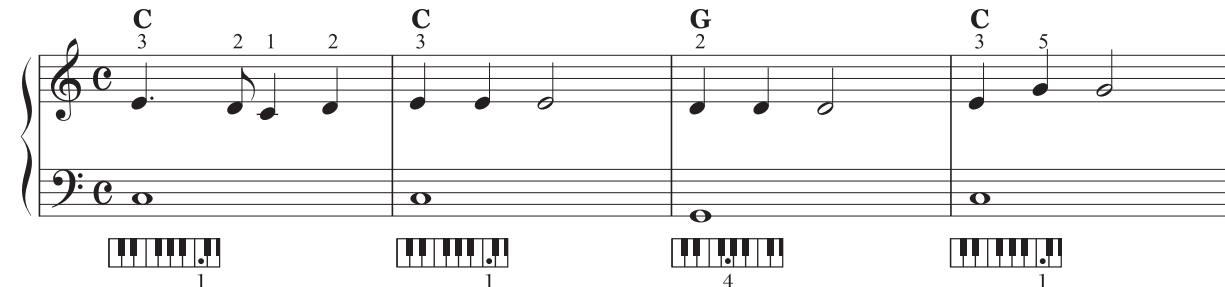
### ヒント

[イントロ / エンディング]ボタンをお<sup>お</sup>すと、エンディングが流<sup>なが</sup>れて  
 きれいに終わ<sup>お</sup>ります。

## メリーさんのひつじ

スタイルを使<sup>つか</sup>って「メリーさんのひつじ」を演奏<sup>えんそう</sup>してみましょう。指一本でもコードが弾<sup>ひ</sup>けます (シングルフィンガー)。

シンクロスタート オン



ユーザー

きよく

さいせい

USBフラッシュメモリーの曲を再生してみよう

ユーザー

つか

でんち

でんげん

\* USBフラッシュメモリーを使うときは、電池ではなく電源アダプターを使いましょう。

がっき

うしろがわ

ユーザー

トゥ

デバイス

たんし

1. 楽器の後側にある[USB TO DEVICE]端子に、USBフラッシュメモリーを差します。

ユーザー

お

2. [USB]ボタンを押します。

ワンダーランド

キット

USB

タッチ

リバー

マイナ

ノー

プラス

イエス

つか

きよく

3. [-/NO]/[+/YES]ボタンを使って曲(ファイル)を選びます。

NO

機能

YES

USB

SONG001

きよく

お

4. [スタート/ストップ]ボタンを押すと、曲がスタートします。もう一度押すとストップします。

スタイル

スタイル

シンクロ

シンクロ

イントロ

スタート/ストップ

メイン/ファイルイン

メイン/ファイルイン

きよく

はやおく

ま

もど

いちじていし

● 曲を早送り、巻き戻し、一時停止するには

いちじていし

お

きよく

さいせい

いちじていし

一時停止：ボタンを押すと、曲の再生を一時停止します。

ソング

A-Bリピート

一時停止

スタート/ストップ

巻き戻し

早送り

ま

もど

巻き戻し：ボタンを押すと、曲を巻き戻しします。

はやおく

お

きよく

はやおく

早送り：ボタンを押すと、曲を早送りします。

か

テンポを変えてみよう

プラス

マイナ

つか

か

テンポ[+]、[-]ボタンを使ってテンポを変えます。

テンポ

テンポ

テンポ

116

テンポ(♩=)

プラス

マイナ

どうし

お

しよきせってい

もど

\* [+]と[-]ボタンを同時に押すと、初期設定値に戻ります。

しょうおん

な

しょうおん

かいじょ

ばあい

おな

いちょ

お

しょうおん

ソングのパートをミュート(消音)してみよう

メロディートラック

スタイルトラック

ソング選択

録音

1

2

3

4

5

A

ソングメモリー

しょうとう

消灯

：ミュートされています。

またはデータがありません。

てんとう

点灯

：音が鳴ります。

データがあります。

きよく

く

かえ

さいせい

エイビー

曲を繰り返して再生してみよう(A-Bリピート)

きよく

さいせい

く

かえ

ふぶん

はし

お

曲を再生しながら、繰り返したい部分の始めと終わりのところで[A-Bリピート]ボタンを押します。

く

かえ

この区間を繰り返します。

はし

お

始めたいところで押します。

お

お

終わりたいところで押します。

ソング

A-Bリピート

一時停止

スタート/ストップ

巻き戻し

早送り

く

かえ

いちょ

エイビー

お

\* 繰り返しをやめるには、もう一度[A-Bリピート]ボタンを押します。

おと

たか

か

いちょう

音の高さを変えてみよう(移調:トランスポーズ)

きのう

なんど

お

こうもく

1. [機能]ボタンを何度か押して、トランスポーズの項目“Transpos”を表示させます。

NO

機能

YES

USB

Transpos

00

マイナ

ノー

プラス

イエス

つか

2. [-/NO]/[+/YES]ボタンを使って、トランスポーズ量を変更します(-12～+12)。

きのう

ぬ

おんしよく

お

\* 機能を抜けるには、[音色]ボタンまたは[スタイル]ボタンを押します。

ろくおん

きよく

ユーザー

ほぞん

録音してみよう(かんたん録音)

ろくおん

お

ろくおん

たいきじょうたい

1. [録音]ボタンを押して、録音待機状態にします。

ソング選択

録音

User 1

SONG

101

MEASURE

001

マークが点滅

トラック1が点滅

ろくおん

録音をキャンセルするには、もう一度[録音]ボタンを押します。

けんばん

お

どうし

ろくおん

はし

2. 鍵盤を押さえると同時に録音が始まります。

ろくおん

3. [スタート/ストップ]ボタンまたは[録音]ボタンを押して録音を終了します。

お

ろくおん

しゅうりょう

はし

スタイル

スタイル

シンクロ

シンクロ

イントロ

スタート/ストップ

スタート/ストップ

メイン/ファイルイン

メイン/ファイルイン

ろくおん

きよく

さいせい

● 録音した曲を再生するには

ろくおん

きよく

さいせい

1. [ソング選択]ボタンを押します。

ソング選択

録音

1

2

3

4

5

A

ソングメモリー

マイナ

ノー

プラス

イエス

つか

きよく

えら

2. [-/NO]/[+/YES]ボタンを使って曲を選びます。

NO

機能

YES

User 1

SONG

101

ソング番号

3. [スタート/ストップ]ボタンを押すと、曲がスタートします。もう一度押すとストップします。

スタイル

スタイル

シンクロ

シンクロ

イントロ

スタート/ストップ

スタート/ストップ

メイン/ファイルイン

メイン/ファイルイン

きのう

ぬ

おんしよく

お

\* 機能を抜けるには、[音色]ボタンまたは[スタイル]ボタンを押します。

ろくおん

きよく

ユーザー

ほぞん

録音した曲をUSBフラッシュメモリーに保存しよう

ユーザー

つか

でんち

でんげん

\* USBフラッシュメモリーを使うときは、電池ではなく電源アダプターを使いましょう。

がっき

うしろがわ

ユーザー

トゥ

デバイス

たんし

1. 楽器の後側にある[USB TO DEVICE]端子に、USBフラッシュメモリーを差します。

ユーザー

お

2. [USB]ボタンを、“Load USB”という表示が出てくるまで長押しします。

ワンダーランド

キット

USB

タッチ

リバー

マイナ

ノー

プラス

イエス

つか

セーブ

エスエムエフ

3. [-/NO]/[+/YES]ボタンを使って、“Save SMF”の項目を選びます。

NO

機能

YES

USB

Save SMF

きのう

じっこう

お

4. [機能]ボタン(実行)を押します。

マイナ

ノー

プラス

イエス

つか

ほぞん

5. [-/NO]/[+/YES]ボタンを使って、保存したい曲を選びます。

NO

機能

YES

User 1

SONG

101

ソング番号

きのう

じっこう

お

ほぞん

きよく

けつてい

6. [機能]ボタン(実行)を押して、保存する曲を決定します。

ほぞん

きよく

めい

か

ばあい

7. 保存する曲のファイル名を変えたい場合は、[-/NO]/[+/YES]ボタンを使って変更します。

NO

機能

YES

USB

USER001

しどうてき

いちばんさい

ばんこう

えら

自動的に一番小さい番号が選ばれます。

きのう

じっこう

お

ほぞん

きよく

8. [機能]ボタン(実行)を押して、保存する曲のファイル名を決定します。

セーブ

オーケー?

かくにん

で

いちょ

9. “SaveOK?”と確認のメッセージが出たら、もう一度[機能]ボタン(実行)を押すと、保存が実行されます。保存をキャンセルするには、[-/NO]ボタンを押します。

きのう

ぬ

おんしよく

お

\* 機能を抜けるには、[音色]ボタンまたは[スタイル]ボタンを押します。