

<参考情報>

foobar2000を使用してDSDファイルを再生する

目次

お知らせ.....	1
必要なソフトウェア.....	1
foobar2000のインストール.....	2
Yamaha Steinberg USB Driverのインストール/設定.....	2
「ASIO support」コンポーネントのインストール.....	3
「Super Audio CD Decoder」コンポーネントのインストール.....	5
foobar2000のDSD再生設定.....	7

お知らせ

- foobar2000 はヤマハ製品ではありません。このソフトウェアを使用することによって生じるいかなる損害に対しても、当社は一切責任を負いかねますのでご了承ください。
- foobar2000はWindows専用のソフトウェアです。本書では、Windows 7での操作方法を例に説明します。
- 本書の内容は、2013年5月時点の情報にもとづいています。

必要なソフトウェア

foobar2000

Windows専用の高機能なオーディオプレーヤー（フリーウェア）です。foobar2000と必要なコンポーネントをお使いのパソコン（Windows）にインストールすることで、ヤマハCD-S3000（USB DAC経由）でDSDファイルの再生が可能になります。

※DSD：Direct Stream Digital（ダイレクト・ストリーム・デジタル）

Yamaha Steinberg USB Driver

Yamaha Steinberg USB Driver対応機器をパソコンに接続して使用するためのドライバーです。

ASIO support

foobar2000でDSDファイルを再生するのに必要なコンポーネントです。

Super Audio CD Decoder

foobar2000を使用して、DSD対応機器でDSDダイレクト再生（Super Audio CD ISOイメージ、DSDIFF/DSFファイルの再生）を行うのに必要なデコーダーです。

foobar2000のインストール

- 1 以下のウェブサイトアクセスし、「Latest stable version」(最新のfoobar2000安定版)をダウンロードする。
<http://www.foobar2000.org/download>
- 2 ダウンロードが完了したら、「foobar2000_v*.*.exe」をダブルクリックしてインストールを開始する。
- 3 画面表示にしたがって、ソフトウェアをインストールする。

Yamaha Steinberg USB Driverのインストール/設定

- 1 以下の弊社ウェブサイトアクセスし、「Yamaha Steinberg USB Driver」をダウンロードする。
<http://download.yamaha.com/>

- 2 お使いのパソコンに「Yamaha Steinberg USB Driver」をインストールし、CD-S3000をパソコンに接続してから、ドライバーのコントロールパネルを開く。

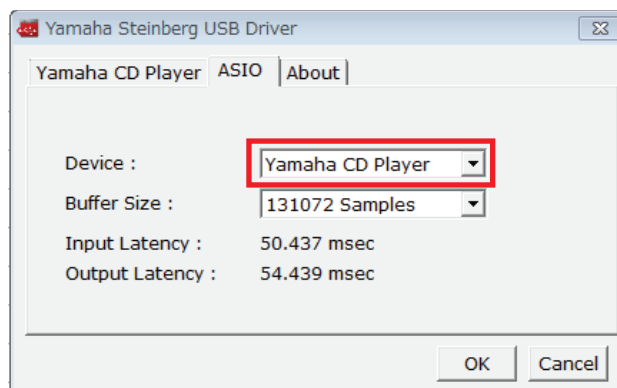
ドライバーのインストール、コントロールパネルの開きかたについては、ドライバーに付属しているインストールガイドをご覧ください。

CD-S3000とパソコンの接続については、CD-S3000の取扱説明書をご覧ください。

- 3 コントロールパネル画面で以下の設定を選ぶ。

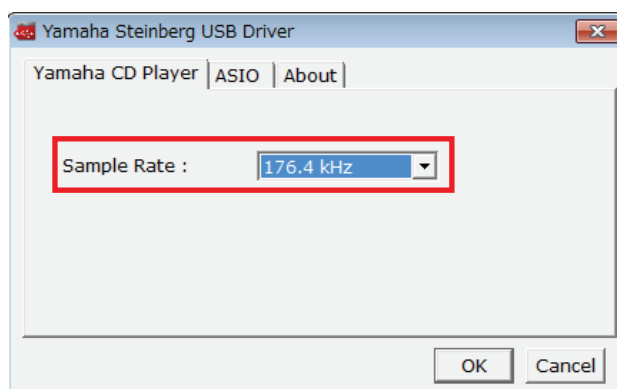
・[ASIO]タブの設定

Device: Yamaha CD player



・[Yamaha CD Player]タブの設定

Sample Rate: 176.4 kHz



- 4 [OK] をクリックする。

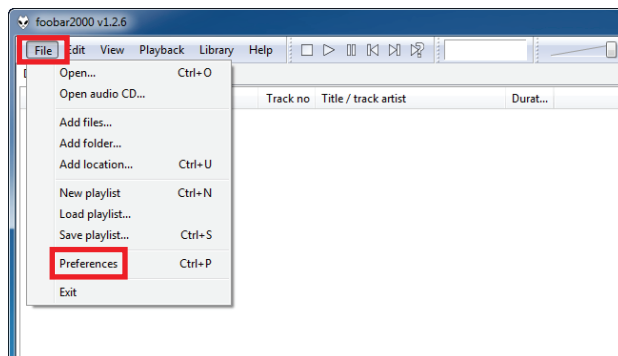
これで「Yamaha Steinberg USB Driver」のインストール/設定は完了です。

「ASIO support」コンポーネントのインストール

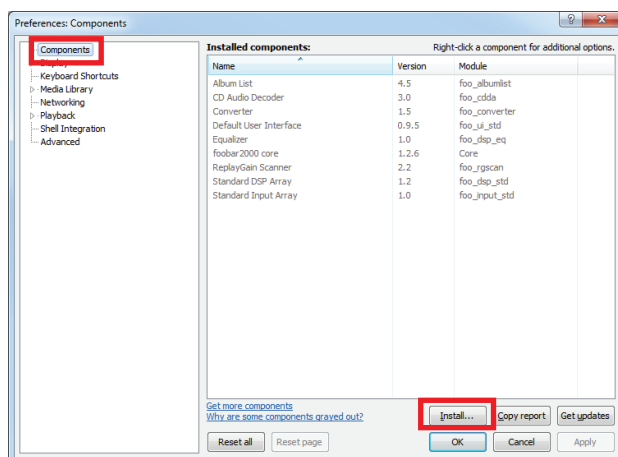
- 1 以下のウェブサイトアクセスし、「ASIO support」コンポーネント (foo_out_asio) をダウンロードする。

http://www.foobar2000.org/components/view/foo_out_asio

- 2 foobar2000を起動し、[File] → [Preferences] を選ぶ。



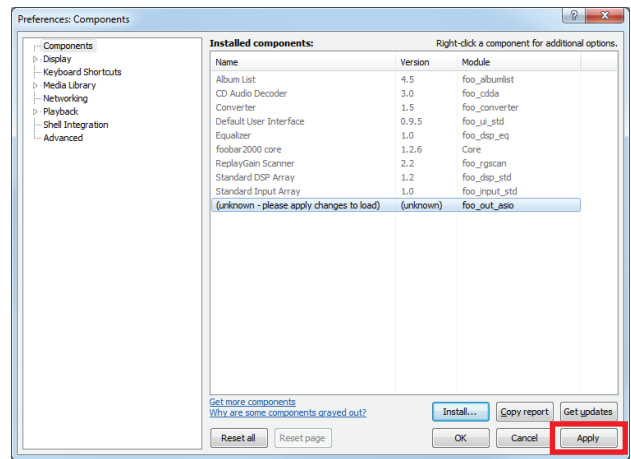
- 3 [Components] → [Install] をクリックする。



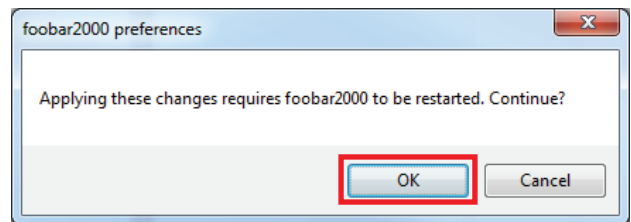
- 4 ダウンロードした「foo_out_asio.fb2k-component」を選び、「開く」をクリックする。



5 [Apply] をクリックする。

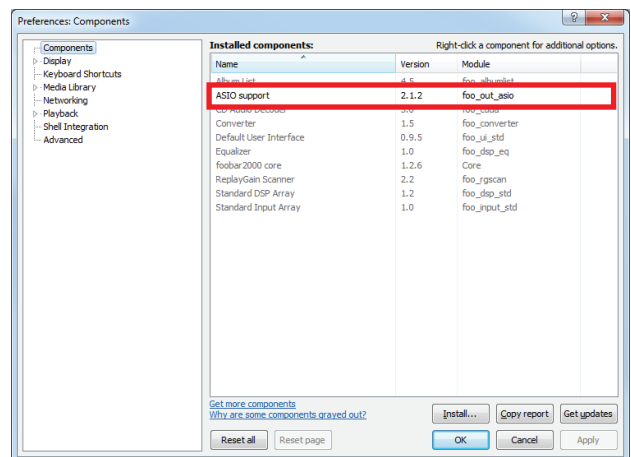


6 ダイアログボックスで [OK] をクリックして foobar2000を再起動する。



7 foobar2000が再起動したら、[File] → [Preferences] → [Components] をクリックし、「Installed components」リストに「ASIO support」が追加されていることを確認する。

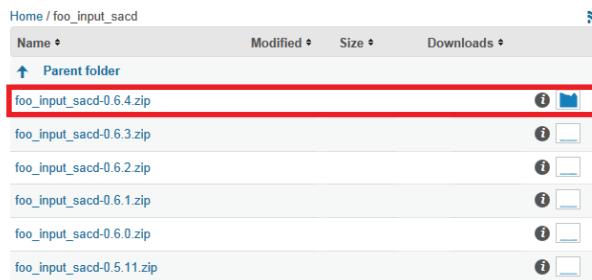
これで「ASIO support」コンポーネントのインストールは完了です。



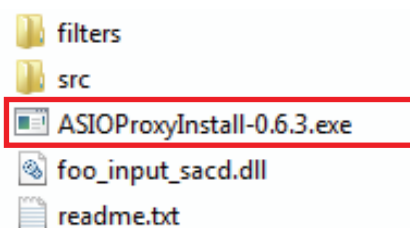
「Super Audio CD Decoder」コンポーネントのインストール

- 1 以下のウェブサイトアクセスし、最新の「foo_input_sacd-O.*.zip」をダウンロードする。
http://sourceforge.net/projects/sacddecoder/files/foo_input_sacd/

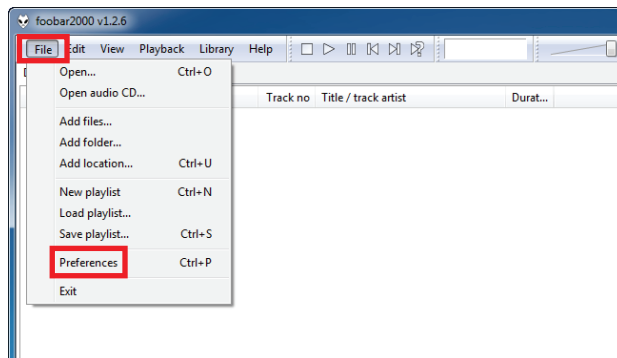
Looking for the latest version? Download foo_input_sacd-0.6.4.zip (442.2 kB)



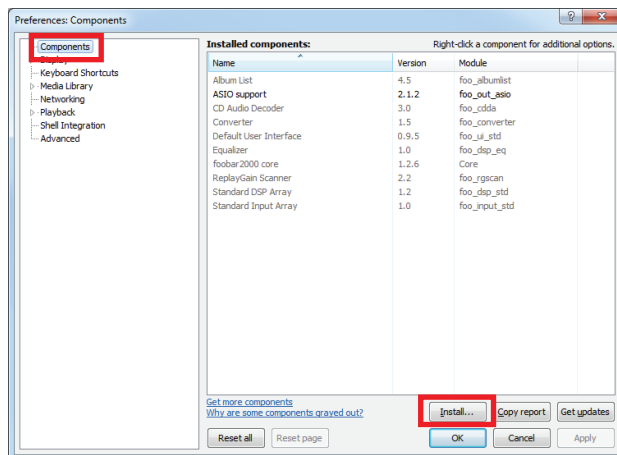
- 2 ダウンロードした「foo_input_sacd-O.*.zip」を解凍する。
- 3 解凍フォルダ内の「ASIOProxyInstall-O.*.exe」をダブルクリックしてインストールを開始する。



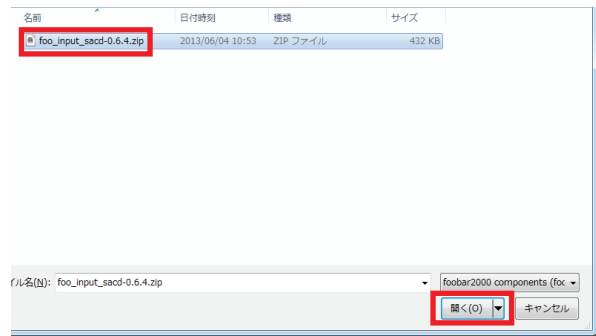
- 4 画面表示にしたがって、コンポーネントをインストールする。
- 5 foobar2000を起動し、[File] → [Preferences] を選ぶ。



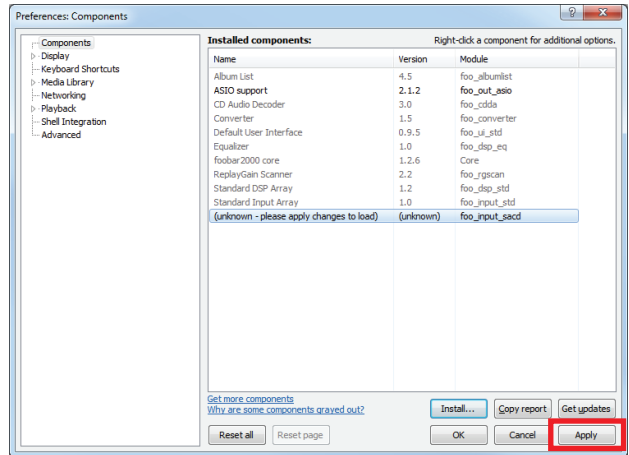
- 6 [Components] → [Install] をクリックする。



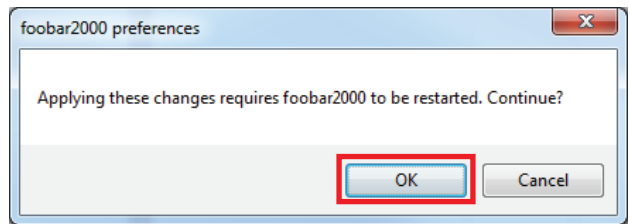
7 ダウンロードした「foo_input_sacd-0.*.*.zip」を選び、【開く】をクリックする。



8 【Apply】をクリックする。

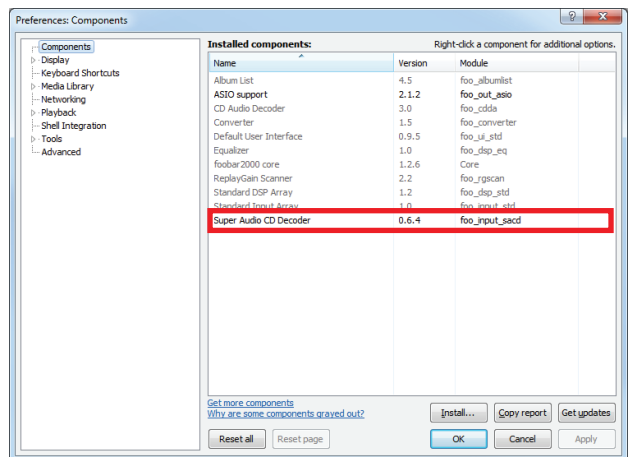


9 ダイアログボックスで【OK】をクリックしてfooobar2000を再起動する。



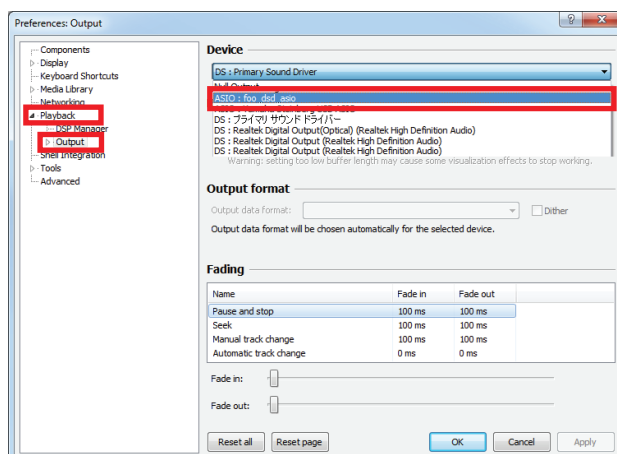
10 fooobar2000が再起動したら、【File】 → 【Preferences】 → 【Components】をクリックし、【Installed components】リストに【Super Audio CD Decoder】が追加されていることを確認する。

これで「Super Audio CD Decoder」コンポーネントのインストールは完了です。

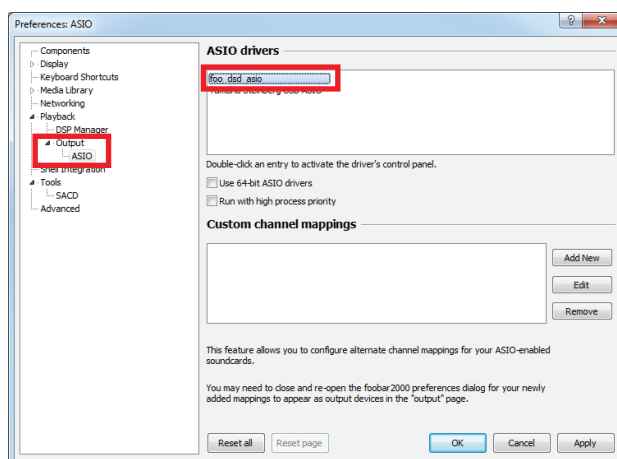


foobar2000のDSD再生設定

- 1 [File] → [Preferences] → [Playback] → [Output] をクリックし、「Device」プルダウンメニューから「ASIO:foo_dsd_asio」を選ぶ。



- 2 [Output] → [ASIO] をクリックし、「ASIO drivers」リストの「foo_dsd_asio」をダブルクリックする。

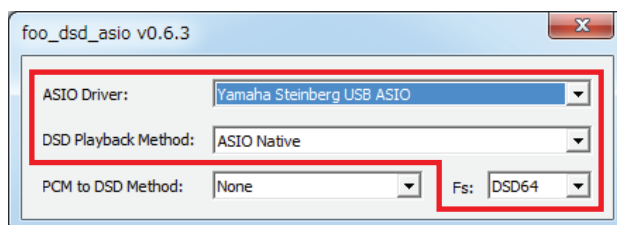


- 3 以下の設定を選ぶ。

ASIO Driver: Yamaha Steinberg USB ASIO

DSD Playback Method: ASIO Native

Fs: DSD64 (等倍再生) または DSD128 (倍速再生)



- 4 [X] (閉じる) をクリックして画面を閉じる。

- 5 [Tools] → [SACD] をクリックし、以下の設定を選ぶ。

ASIO Driver Mode: DSD

- 6 [OK] をクリックする。

これでfoobar2000のDSD再生設定は完了です。
CD-S3000でDSDファイルの再生をお楽しみください。

