

# アップデートガイド

以下の製品のファームウェアを USB メモリーを使って更新する手順を説明します。

- YAS-108

ファームウェアの更新により解消する不具合や、追加される機能についてはヤマハのウェブサイトの各製品情報ページをご覧ください。

## ファームウェアの更新に必要なもの

以下のものをご用意ください。

- USB メモリー  
以下の条件を満たすものをお使いください。
  - マスストレージクラスに対応
  - フォーマットが FAT16 または FAT32
  - 暗号化機能を搭載していない
  - データが何も入っていない（空の状態）
- インターネットに接続可能なパソコン  
ヤマハのウェブサイトに公開されたファームウェアデータをダウンロードするのに必要です。

# ファームウェアを準備する

## 1 ヤマハのウェブサイトから本機の最新ファームウェアをパソコンにダウンロードする。

詳しくは、ヤマハのウェブサイトの本製品情報ページをご覧ください。

## 2 ダウンロードした圧縮ファイルを展開し、ファームウェアのデータファイルを USB メモリーに保存する。

ファームウェアはUSBメモリーの一番上のフォルダー（ルートフォルダー）に保存してください。

ファームウェアのデータファイルは、以下のような名称です。ファイル名を変更せず、そのまま保存してください。

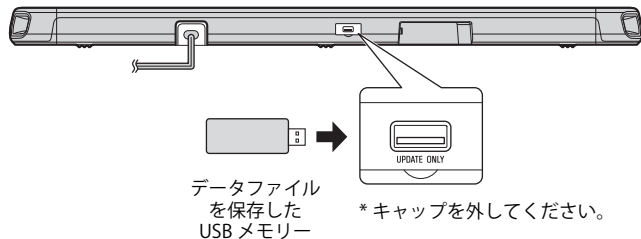
- 108FWxxx.108

\* 「xxxx」は特定の英数字です。

# 本機のファームウェアを更新する


- 1 本機の電源をオフにする。
- 2 電源コードのプラグをコンセントから抜く。
- 3 本機のアップデート専用端子に USB メモリーを接続する。



YAS-108



- 4 電源コードのプラグをコンセントに接続する。

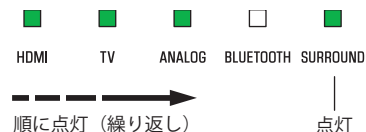
## お知らせ

プラグをコンセントに接続すると本機の電源がオンになることがあります。その場合は、 をタッチして電源をオフにしてください。

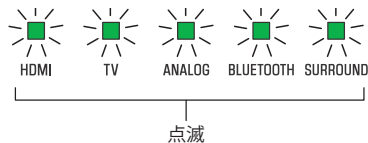
- 5 本体の を押したまま  を 3 秒以上押す。



ファームウェアの更新が開始されます。更新中は、以下のようにランプで表示します。



ファームウェアの更新が正常に終了すると、以下のようにランプで表示します。



このように表示されないときは、「異常が発生した場合」(5～6ページ)をご覧ください。

### 注意

以下の手順が終了するまで、電源コードを抜いたり USB メモリーを取り外したりしないでください。

## 6 更新が終了したら、**⏻**をタッチする。

本機の電源がオフになります。

## 7 USB メモリーを取り外す。

以上の手順で、ファームウェアの更新は終了です。

# 異常が発生した場合

ファームウェアの更新を実施したときに、以下のように表示された場合はファームウェアが正常に更新されていません。原因を確認し、再度ファームウェアを更新してください。

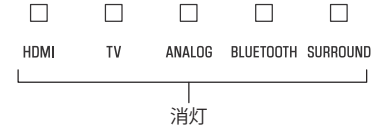
## ランプ (赤) 点滅



原因	対策
USB メモリーが正常に接続されていない。	<ol style="list-style-type: none"><li>⏻ をタッチしてアップデートを終了する。</li><li>USB メモリーを正しく接続する。</li><li>もう一度ファームウェアを更新する。</li></ol>

原因	対策
ファームウェアのデータファイルが USB メモリーに正しく保存されていない。	<ol style="list-style-type: none"><li>⏻ をタッチしてアップデートを終了する。</li><li>USB メモリーを取り外し、ファームウェアのデータファイルが以下のように正しく保存されているか確認する。<ul style="list-style-type: none"><li>ファイル名を変更せず、そのまま保存していること。</li><li>ファイルはUSBメモリーの一番上のフォルダー (ルートフォルダー) に保存していること。</li></ul></li><li>USB メモリーを本体に接続し、もう一度ファームウェアを更新する。</li></ol>

## ランプ消灯



原因	対策
更新中に USB メモリーが取り外された。	<ol style="list-style-type: none"> <li>1. 電源ボタンをタッチしてアップデートを終了する。</li> <li>2. USB メモリーを正しく接続する。</li> <li>3. もう一度ファームウェアを更新する。</li> </ol>
USB メモリーに異常がある。	<ol style="list-style-type: none"> <li>1. 電源ボタンをタッチしてアップデートを終了する。</li> <li>2. 別の USB メモリーにファームウェアのデータファイルを保存し、もう一度ファームウェアを更新する。</li> </ol>
ファームウェアデータに異常がある。	<ol style="list-style-type: none"> <li>1. 電源ボタンをタッチしてアップデートを終了する。</li> <li>2. ヤマハのウェブサイトからファームウェアのデータファイルをダウンロードして、USB メモリーに保存する。</li> <li>3. もう一度ファームウェアを更新する。</li> </ol>

原因	対策
更新の途中で、電源コードが抜かれた。	<ol style="list-style-type: none"> <li>1. 電源コードを接続する。</li> <li>2. USB メモリーが正しく接続されているか確認する。</li> <li>3. 電源ボタンをタッチする。 ファームウェアの更新が再開されません。</li> </ol>
更新中に停電が発生した。	<ol style="list-style-type: none"> <li>1. USB メモリーが正しく接続されているか確認する。</li> <li>2. 電源ボタンをタッチする。 ファームウェアの更新が再開されません。</li> </ol>