

④ Charlieの登録のご案内  
④ アクティビティ (本書)  
④ アクティビティ

付属品(お確かめください)

コミュニケーションロボット CHARLIE  
アクティビティ

# Charlie

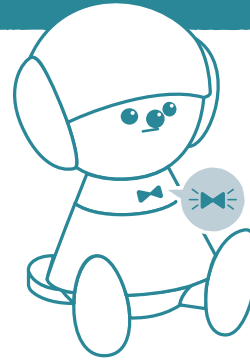
YAMAHA



<https://charlie.yamaha.com/>

## WELCOME

Charlieは歌って会話する「うたロボ」です。  
一緒に暮らして会話を重ねると、歌がだんだんリッチになっていきます。  
今日あった楽しいこと、悲しいこと、Charlieに話しかけてみてください。  
思いがけない返事が返ってくるかも？



### ▶ Charlieに話しかけるとき

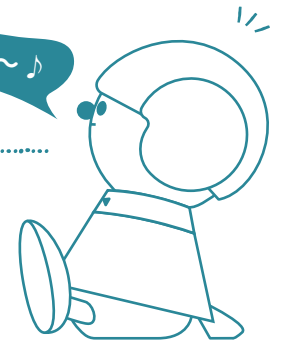
「チャーリー」と呼びかけて、蝶ネクタイが青く点滅してから話しかけてください。

※Charlieは人名やペットの名前は記憶しません。  
「彼氏」「ママ」「ペット」などに言い換えてください。

### ▶ Charlieがつぶやいたら

人に気づくと、Charlieのタイミングでおしゃべりします。  
気が向いたら、返事をしてみてください。  
会話が弾むかもしれません。

おかえり〜♪

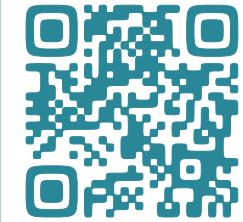


### ▶ Charlieに静かにしてほしいとき

背中「おやすみボタン」を押すと静かになります。  
もう一度「おやすみボタン」を押すと目覚めます。

## Charlieプラン登録

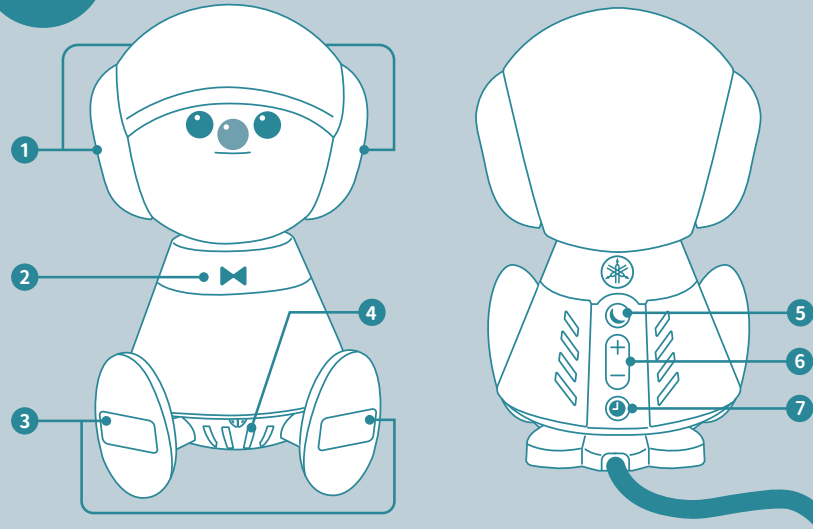
Charlieとのおしゃべりをお楽しみいただくには、Charlieプランへの登録が必要です。



このQRコードを読み込むと、  
ご登録いただけます。



### 各部の 名称



### ご注意

- ・可動部を無理に動かさないでください。破損するおそれがあります。
- ・背面や底面のスリットを布などでふさがれないでください。内部に熱がこもり、故障するおそれがあります。
- ・人感センサーの前に物を置かないでください。

- ① 耳(マイク)
- ② 蝶ネクタイ(インジケーター)  
Charlieの状態を色や点灯／点滅で示します。
- ③ 人感センサー
- ④ スピーカー
- ⑤ おやすみボタン  
押すとCharlieが静かになります。
- ⑥ ボリューム + / -  
押して音量を調節します。
- ⑦ もう1回歌ってボタン  
押すとCharlieがもう1回直前の歌を歌ってくれます。

詳しい操作方法は  
取扱説明書をご覧ください。

取扱説明書



QRコードは株式会社デンソーウェーブの登録商標です。

## ご使用の準備 ※ご使用の前に必ず別紙の安全上のご注意をお読みください。

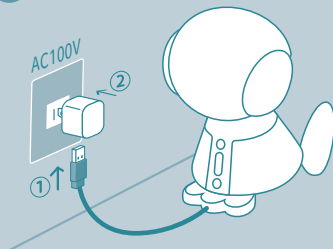
1



### Charlieプランに登録

QRコードを読み取ってサービスサイトにアクセスし、Charlieプランに登録します。また、同サイトからアプリ「My Charlie」をスマートフォンにインストールします。

2



### Charlieを接続

①ケーブルの先をACアダプターに差し込み、②ACアダプターを電源コンセントに接続します。Charlieの電源が入り、蝶ネクタイが白く点灯します。

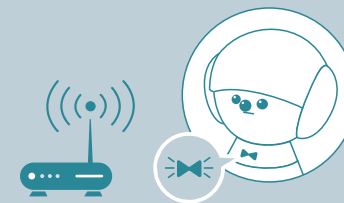
3



### アプリにログイン

アプリを起動し、Charlieプラン登録時のメールアドレスまたはソーシャルアカウント/キャリアアカウントでログインします。

4



### 無線LANにつなげよう

アプリの指示に従ってCharlieを無線LANに接続します。Charlieの準備ができると、蝶ネクタイが黄色く点灯します。

5



### Charlieと話そう

「チャーリー」と呼びかけて、蝶ネクタイが青く点滅したらお話しください。会話をするとレベルアップします。Charlieとの会話をお楽しみください！