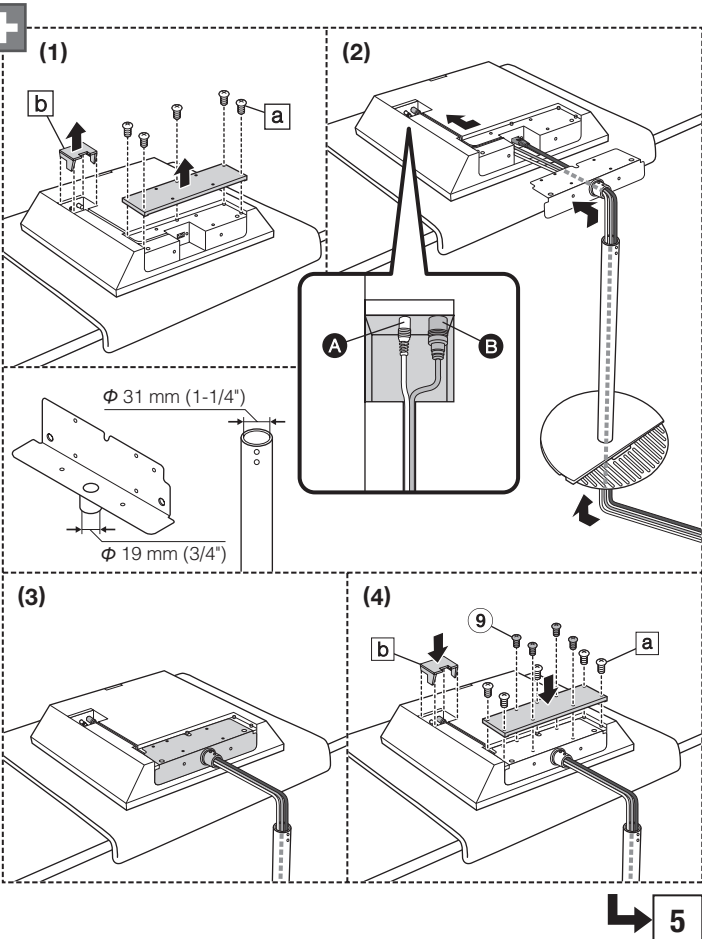
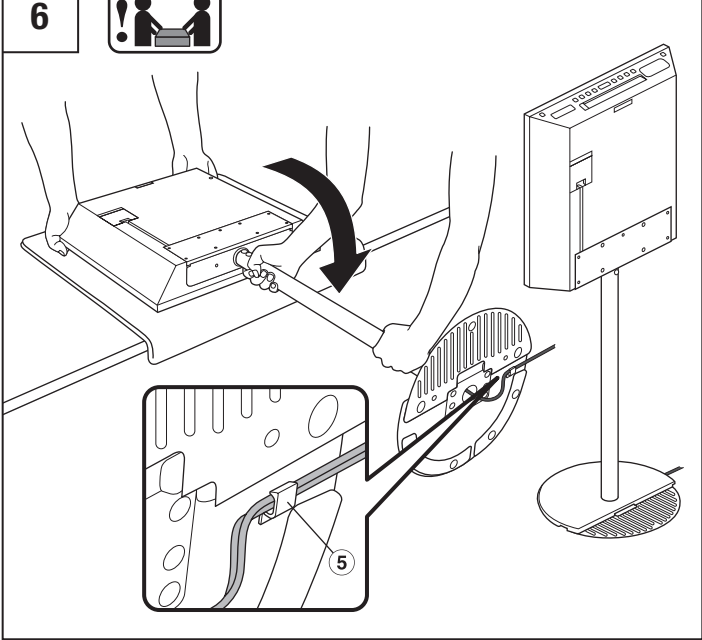
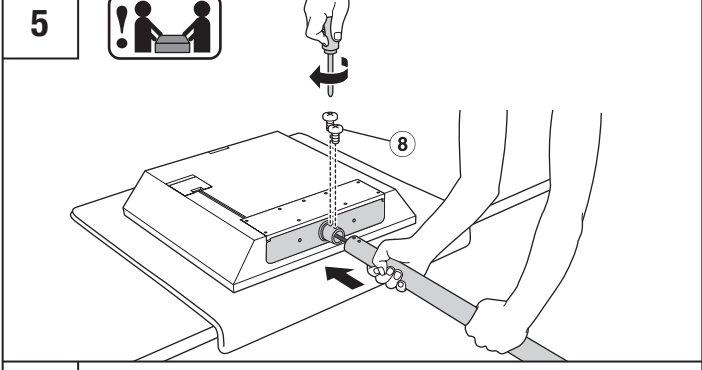
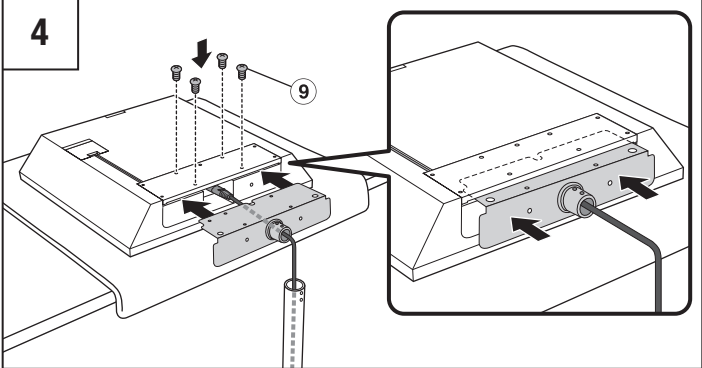
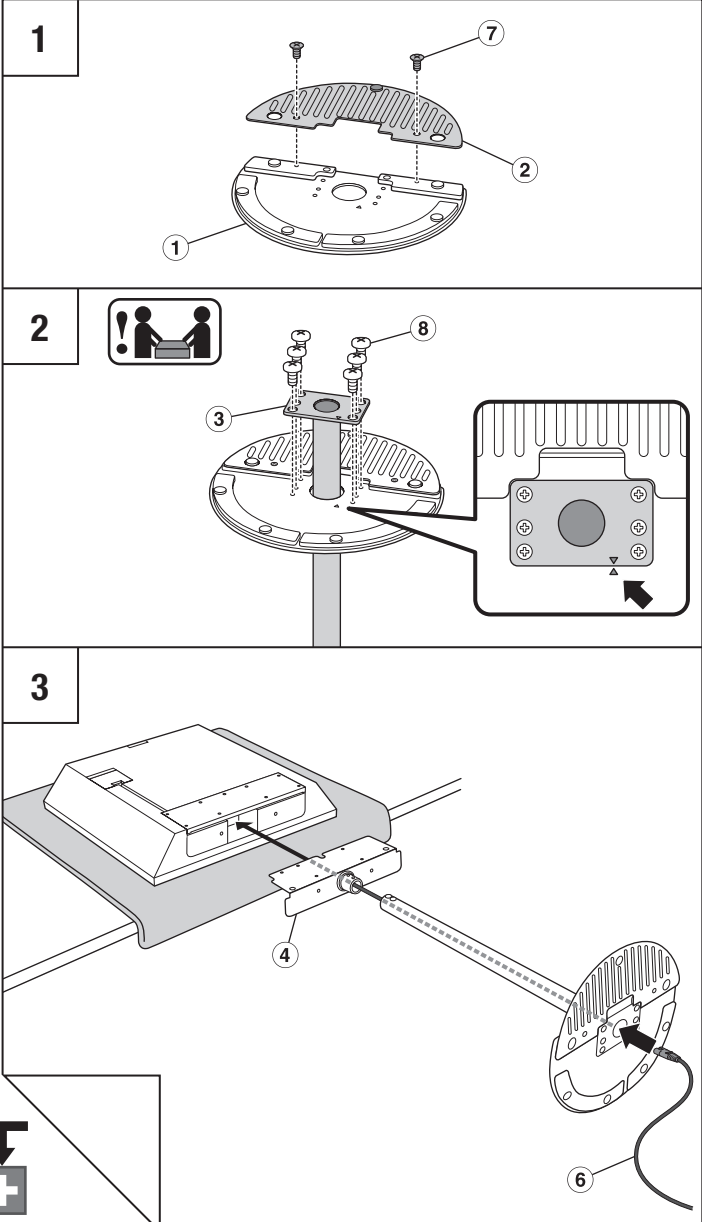


## ISX-800



## Assembly Guide English

Be sure to assemble the stand before using the product. For information about precautions or how to use the product after assembly, refer to "Owner's Manual".

- ### Cautions
- Since this unit is tall and heavy, falling of the product might cause a personal injury or damage to the floor.**
- **Assembly must be done by two or more people with sufficient care.**
  - **Install the unit on a stable place to prevent a fall caused by vibrations (earthquake, etc.) or contact by children.**
- Do not get on or lean on the unit.
  - Be careful not to trip over the power cable, etc.
  - To prevent the unit from falling, be sure to use the supplied screws specified in this guide.
  - To prevent the unit from discoloring and warping, keep this unit away from direct sunlight and heat sources (stoves, etc.).
  - Do not use chemical solvents (benzene, thinner, chemical wipe, etc.) to clean the unit. Use a dry, soft cloth.
  - When moving the unit, be sure to hold the main unit and pole.

- ### Supplied accessories
- The following supplied accessories are required for assembly.
  - Prepare a Phillips (+) screwdriver for assembly. (Never use electric tools.)
- |               |  |
|---------------|--|
| ① Base        | ⑦ Screw x 2 (Flat-head screw: M4 x 8 mm)                 |
| ② Support     | ⑧ Screw x 8 (Screw: M5 x 8 mm)                           |
| ③ Pole        | ⑨ Screw x 4 (Screw: M4 x 8 mm)                           |
| ④ Bracket     | ⑩ 3.5 mm stereo mini plug cable (commercially available) |
| ⑤ Cable clamp | ⑪ Outdoor antenna cable (commercially available)         |
| ⑥ Power cable |  |
- NOTE** Keep the Cable clamp out of reach of children so as to ensure that it is not mistakenly swallowed.
- When passing cables through the pole**
- A 3.5 mm stereo mini plug cable (commercially available)
  - B Outdoor antenna cable (commercially available)

- ### Assembly procedure
- If you want to place the unit against a wall, start from step 2.
- Fix the support (2) to the bottom of the base (1) using the two M4 screws (7).  
**NOTE** You will see dampers (anti-vibration rubber pads) on the bottom of the base.
  - Pass the pole (3) through the hole from the bottom of the base, and attach them using six M5 screws (8) so that the triangle marks face each other.
  - Lay a soft cloth on a table, and place the main unit on it with the rear side up. Insert the power cable (6) from the bottom of the base, and pass it through the pole and bracket (4). Then connect the power cable to the main unit.  
(To pass a stereo mini-plug cable and/or an outdoor antenna cable through the pole, proceed to Option below.)
  - While taking a slack of the cable, insert the bracket into the slit of the main unit, and fix it using the four M4 screws (9).  
**NOTE** Be careful not to remove the plug from the main unit. Insert the bracket all the way into the slit of the main unit.
  - While taking a slack of the cable, attach the pole to the bracket so that the screw holes are matched, and fix them using two M5 screws (8).
  - Fix the cable to the bottom of the base using the cable clamp (5). This will prevent the cable from being caught between the base and floor.  
**NOTE** Attach the cable clamp to the bottom of the base after deciding the direction in which the cable to be pulled.

- Raise the unit and place on a floor.
- Option: passing a 3.5 (1/8") mm stereo miniplug cable and/or an outdoor antenna cable through the pole**
- Remove the five screws [A] that fix the rear cover of the main unit, and remove the rear cover. Remove the terminal cover [B].
  - Insert the stereo miniplug cable (commercially available) A and/or the outdoor antenna cable (commercially available) B from the bottom of the base, and pass the cables through the pole and bracket. Then connect the cables to the main unit so that the cables run along the groove.  
**NOTE**
    - The number and layout of the terminals differ according to the country or area.
    - Depending on the diameter or shape, some cables will not pass through the pole (inner diameter: 31 mm (1-1/4")) or bracket (inner diameter: 19 mm (3/4")). In this case, connect the cables to the main unit without passing through the pole and bracket.
  - While taking a slack of the cable, set the bracket onto the main unit so that the screw holes are matched.
  - Fix the rear cover removed in step (1) using the five screws [A]. Fix the bracket using the four M4 screws [9]. Attach the terminal cover [B]. (Proceed to step 5.)

## Monteringsanvisning Svenska

Se till att montera ihop stativet innan du använder produkten. Information om försiktighetsåtgärder eller hur du använder produkten efter montering hittar du i Bruksanvisning.

- ### Försiktigt
- Då den här produkten är hög och tung kan den orsaka personskador eller skador på golvet om den faller.**
- **Monteringen måste göras av minst två personer och med försiktighet.**
  - **Installera enheten på ett stabilt underlag för att förhindra att den faller pga. vibrationer (jordbävning, osv.) eller i kontakt med barn.**
- Sitt inte på och luta dig inte mot enheten.
  - Var försiktig så att du inte snubblar över strömkablen, osv.
  - Förhindra att enheten faller genom att använda de medföljande skruvarna som anges i den här anvisningen.
  - Förhindra att enheten missfärgas eller deformeras genom att inte placera den i direkt solljus eller nära värmekällor (spisar, osv).
  - Använd inte kemiska lösningsmedel (bensen, thinner, rengöringsduk förpreparerad med kemikalier, osv) när du rengör enheten. Använd en torr, mjuk trasa.
  - När du flyttar enheten bör du se till att hålla i huvudenheten och stängsen.

- ### Medföljande tillbehör
- Följande tillbehör behövs för montering.
  - Ha en stjärnskruvmejsel till hands för montering. (Använd aldrig elverktyg.)
- |               |  |
|---------------|--|
| ① Sockel      | ⑦ Skruv x 2 (skruv med platt huvud: M4 x 8 mm) |
| ② Stöd        | ⑧ Skruv x 8 (skruv: M5 x 8 mm)                 |
| ③ Stång       | ⑨ Skruv x 4 (skruv: M4 x 8 mm)                 |
| ④ Konsol      |  |
| ⑤ Kabelklämma |  |
- OBES** Håll kabelklämman utom räckhåll för barn så att de inte stoppar den i munnen.
- ⑥ Strömkabel
- När kablar leds genom stängsen**
- A 3,5 mm kabel för ministereokontakt (säljs i handeln)
  - B Antennkabel för utomhusbruk (säljs i handeln)

- ### Monteringsanvisning
- Om du vill placera enheten mot en vägg börjar du från steg 2.
- Fäst stödet (2) på sockelns undersida (1) med de två M4-skruvarna (7).  
**OBES** Det finns dampare (vibrationsdämpande gummiuddar) på sockelns undersida.
  - För stängsen (3) genom hålet från sockelns undersida och fäst med de sex M5-skruvarna (8) så att triangle symbolerna möts.
  - Lägg en mjuk fil på bordet och placera huvudenheten på den med baksidan uppåt. För in strömkabeln (6) från sockelns undersida och i genom stängsen och konsolen (4). Anslut sedan strömkabeln till huvudenheten.  
(Om du ska föra in en kabel med ministereokontakt och/eller en antennkabel för utomhusbruk genom stängsen fortsätter du till Alternativ nedan.)
  - Låt kabeln hänga ned, sätt in konsolen i springan på huvudenheten och sätt fast den med de fyra M4-skruvarna (9).  
**OBES** Var försiktig så att du inte tar bort kontakten från huvudenheten. Sätt in konsolen helt i springan på huvudenheten.
  - Låt kabeln hänga ned, fäst stängsen på konsolen och passa in skruvhålen. Sätt sedan fast dem med de två M5-skruvarna (8).
  - Fäst kabeln på sockelns undersida med kabelklämma (5). Detta hindrar kabeln från att klämmas fast mellan sockeln och golvet.  
**OBES** Fäst kabelklämman på sockelns undersida efter att du bestämt i vilken riktning kabeln ska dras.
- Res upp enheten och ställ den på golvet.

- Alternativ: föra in en 3,5 mm kabel med ministereokontakt och/eller en antennkabel för utomhusbruk genom stängsen**
- Ta bort de fem skruvarna [A] som fäster huvudenhetens bakstycke och ta bort bakstycket. Ta bort locket över uttagen [B].
  - För in kabeln med ministereokontakt (säljs i handeln) A och/eller en antennkabel för utomhusbruk (säljs i handeln) B från sockelns undersida och i genom stängsen och konsolen. Anslut sedan kablarna till huvudenheten så att de går längs med fördjupningen.  
**OBES**
    - Numret och bilden för uttaget varierar beroende på land och område.
    - Vissa kablar kan inte dras genom stängsen (innerdiameter: 31 mm) eller konsolen (innerdiameter: 19 mm) beroende på diameter eller form. Om så är fallet ansluter du kablarna till huvudenheten utan att dra genom stängsen och konsolen.
  - Låt kabeln hänga ned, sätt konsolen på huvudenheten och passa in skruvhålen.
  - Sätt fast bakstycket som togs bort i steg (1) med de fem skruvarna [A]. Fäst konsolen med de fyra M4-skruvarna [9]. Sätt tillbaka locket över uttagen [B]. (Fortsätt till steg 5.)

## Guide d'installation Français

Veillez à procéder à l'assemblage du support avant d'utiliser le produit. Pour obtenir des informations sur les précautions d'emploi du produit après assemblage, reportez-vous au « Mode d'emploi ».

- ### Attention
- Cette unité étant haute et massive, sa chute risque de provoquer des blessures aux personnes ou des dégâts au sol.**
- **L'assemblage doit être exécuté par au moins deux personnes soucieuses de manipuler le produit avec les précautions nécessaires.**
  - **Installez l'unité sur une surface stable afin d'éviter toute chute éventuelle causée par des vibrations (tremblements de terre, etc.) ou le contact avec des enfants.**
- Évitez de vous appuyer sur l'unité ou de monter dessus.
  - Prenez garde de ne pas trébucher sur le câble d'alimentation.
  - Pour empêcher l'unité de tomber, assurez-vous d'utiliser les vis fournies spécifiées dans ce guide.
  - Pour empêcher l'unité de se décolorer et de se voiler, conservez-la éloignée du rayonnement solaire direct et des sources de chaleur (fours, etc.).
  - N'utilisez pas de solvant chimique (benzène, diluant, serviette imprégnée de produits chimiques) pour nettoyer l'unité. Utilisez un tissu sec et doux.
  - Lors du déplacement de l'unité, veillez à la tenir en même temps que la perche.

- ### Accessoires fournis
- Les accessoires fournis suivants sont requis pour l'assemblage.
  - Apprêtez un tournevis standard à embout cruciforme pour l'assemblage. (N'utilisez jamais d'outils électriques.)
- |                    |  |
|--------------------|--|
| ① Socle            | ⑦ Vis x 2 (Vis à tête plate : M4 x 8 mm) |
| ② Support          | ⑧ Vis x 8 (Vis : M5 x 8 mm)              |
| ③ Perche           | ⑨ Vis x 4 (Vis : M4 x 8 mm)              |
| ④ Fixation         |  |
| ⑤ Bride pour câble |  |
- NOTE** Conservez la bride pour câble hors de la portée des enfants afin qu'elle ne soit pas accidentellement avalée.
- ⑥ Câble d'alimentation
- Pour faire passer les câbles via la perche**
- A Câble mini-jack stéréo de 3,5 mm (disponible dans le commerce)
  - B Câble d'antenne extérieure (disponible dans le commerce)

- ### Procédure d'assemblage
- Si vous souhaitez placer l'unité contre un mur, débutez la procédure à l'étape 2.
- Fixez le support (2) au bas du socle (1) à l'aide des deux vis M4 (7).  
**NOTE** Les amortisseurs (pads en caoutchouc anti-vibration) situés en bas du socle devraient être visibles.
  - Faites passer la perche (3) par le trou du bas du socle, puis fixez-la à l'aide des six vis M5 (8) en veillant à ce les marques triangle soient disposées en face à face.
  - Étendez un tissu doux sur une table et placez dessus l'unité principale avec sa partie arrière orientée vers le haut. Introduisez le câble d'alimentation (6) par le bas du socle et faites-le passer le long de la perche et de la fixation (4). Branchez ensuite le câble d'alimentation à l'unité principale.  
(Pour faire passer un câble mini-jack stéréo et/ou un câble d'antenne extérieure par la perche, allez à l'option ci-dessous.)
  - Tout en veillant à garder le câble détendu, insérez la fixation dans la fente de l'unité, et fixez-la à l'aide des quatre vis M4 (9).  
**NOTE** Veillez à ne jamais débrancher la fiche de l'unité principale. Insérez la fixation jusqu'en bout de course dans la fente de l'unité principale.
  - Tout en veillant à garder le câble détendu, fixez la perche à la fixation de manière à faire correspondre les trous des vis, et fixez-les à l'aide de deux vis M5 (8).
  - Fixez le câble sur le bas du socle à l'aide de la bride pour câble (5). Cela évitera au câble d'être pris entre le socle et le sol.  
**NOTE** Fixez la bride pour câble sur le bas du socle après avoir décidé de la direction dans laquelle le câble devra être tiré.
- Soulevez l'unité et placez-la au sol.

- Option : pour faire passer un câble mini-jack stéréo 3,5 mm et/ou un câble d'antenne extérieure via la perche**
- Retirez les cinq vis [A] qui fixent le couvercle arrière de l'unité principale, et retirez le couvercle arrière. Retirez le cache de la borne [B].
  - Introduisez le câble mini-jack stéréo (disponible dans le commerce) A et/ou le câble de l'antenne extérieure (disponible dans le commerce) B par le bas du socle, puis faites passer les câbles à travers la perche et la fixation. Connectez ensuite les câbles à l'unité principale de sorte qu'ils soient disposés le long de la rainure.  
**NOTE**
    - Le nombre et la disposition des bornes varient selon le pays ou la région.
    - Selon leur diamètre ou leur forme, certains câbles ne pourront pas passer par la perche (diamètre intérieur : 31 mm) ou la fixation (diamètre intérieur : 19 mm). Dans ce cas, connectez les câbles à l'unité principale sans les faire passer par la perche et la fixation.
  - Tout en veillant à garder le câble détendu, fixez la fixation sur l'unité principale de manière à respecter la correspondance des trous de vis.
  - Fixez le couvercle arrière que vous avez retiré à l'étape (1) à l'aide des cinq vis fournies [A]. Fixez la fixation à l'aide des quatre vis M4 (9). Fixez le cache de la borne [B]. (Passez à l'étape 5.)

## Guida per l'assemblaggio Italiano

Accertarsi di assemblare il supporto prima di utilizzare il prodotto. Per informazioni sulle precauzioni o sulle modalità di utilizzo del prodotto dopo l'assemblaggio, consultare il "Manuale di istruzioni".

- ### Attenzione
- Date le dimensioni e il peso dell'unità, la caduta del prodotto potrebbe causare lesioni personali o danneggiare il pavimento.**
- **L'assemblaggio deve essere effettuato da due o più persone e richiede la giusta attenzione.**
  - **Installare l'unità su una superficie stabile per evitare cadute causate da vibrazioni (ad es. scosse sismiche) o da urti involontari di bambini.**
- Non appoggiarsi all'unità.
  - Fare attenzione a non inciampare nel cavo di alimentazione o simili.
  - Per evitare cadute dell'unità, utilizzare le viti in dotazione specificate in questa guida.
  - Per evitare sbriciamento o deformazione dell'unità, tenere l'unità al riparo dalla luce diretta del sole e da sorgenti di calore (ad es. forn).
  - Non utilizzare solventi chimici (benzene, solventi, salviette imbevute di agenti chimici o altro) per pulire l'unità. Utilizzare un panno morbido e asciutto.
  - Quando si sposta l'unità, afferrare l'unità principale e l'asta.

- ### Accessori in dotazione
- Per l'assemblaggio sono necessari gli accessori in dotazione elencati di seguito.
  - Preparare un cacciavite a stella (+) per l'assemblaggio. (Non utilizzare mai strumenti elettrici.)
- |                 |   |
|-----------------|---|
| ① Base          | ⑦ Vite x 2 (vite a testa piatta: M4 x 8 mm) |
| ② Sostegno      | ⑧ Vite x 8 (vite: M5 x 8 mm)                |
| ③ Asta          | ⑨ Vite x 4 (vite: M4 x 8 mm)                |
| ④ Staffa        |   |
| ⑤ Morsetto cavo |   |
- NOTE** Tenere il morsetto cavo al di fuori della portata dei bambini, per evitare che venga ingerito per errore.
- ⑥ Cavo di alimentazione
- Per il passaggio dei cavi attraverso l'asta**
- A Cavo con jack stereo da 3,5 mm (disponibile in commercio)
  - B Cavo per antenna da esterni (disponibile in commercio)

- ### Procedura di assemblaggio
- Per fissare l'unità a parete, iniziare la procedura dal passaggio 2.
- Fissare il sostegno (2) alla parte inferiore della base (1) mediante le due viti M4 (7).  
**NOTE** Nella parte inferiore della base sono presenti degli ammortizzatori (cuscinetti anti-vibrazione in gomma).
  - Far passare l'asta (3) attraverso il foro nella parte inferiore della base, quindi fissarla mediante le sei viti M5 (8) in modo che i contrassegni triangle vengano a trovarsi in posizione speculare.
  - Stendere un panno morbido su un tavolo e collocarvi sopra l'unità principale, con la parte posteriore rivolta verso l'alto. Inserire il cavo di alimentazione (6) nella parte inferiore della base base, e farlo passare attraverso l'asta e la staffa (4). Quindi, collegare il cavo di alimentazione all'unità principale.  
(Per far passare un cavo con jack stereo e/o un cavo per antenna da esterni, vedere Opzione di seguito.)
  - Lasciando libera un'eccedenza del cavo, inserire la staffa nella fessura dell'unità principale e fissarla utilizzando le quattro viti M4 (9).  
**NOTE** Fare attenzione a non rimuovere la presa dall'unità principale. Inserire completamente la staffa nella fessura dell'unità principale.
  - Lasciando libera un'eccedenza del cavo, montare l'asta alla staffa in modo che i fori per le viti corrispondano e inserire le due viti M5 (8).
  - Fissare il cavo alla parte inferiore della base mediante il morsetto cavo (5). In questo modo il cavo non verrà schiacciato tra la base e il pavimento.  
**NOTE** Fissare il morsetto cavo alla parte inferiore della base dopo aver deciso in quale direzione dovrà essere tirato il cavo.
- Solvere l'unità e posizionarla su una superficie piana (pavimento).

- Opzione: passaggio di un cavo con jack stereo da 3,5 mm e/o di un cavo per antenna da esterni attraverso l'asta**
- Rimuovere le cinque viti [A] che fissano il coperchio posteriore dell'unità principale e rimuovere il coperchio posteriore. Rimuovere il coperchio del terminale [B].
  - Inserire il cavo con jack stereo (disponibile in commercio) A e/o il cavo dell'antenna da esterni (disponibile in commercio) B nella parte inferiore della base e far passare i cavi attraverso l'asta e la staffa. Quindi, collegare i cavi all'unità principale in modo facendoli passare lungo la scanalatura.  
**NOTE**
    - Il numero e il layout dei terminali varia in funzione della nazione o dell'area geografica.
    - A seconda del diametro o della forma, alcuni cavi potrebbero non passare attraverso l'asta (diametro interno: 31 mm) o la staffa (diametro interno: 19 mm). In questo caso, collegare i cavi all'unità principale senza farli passare attraverso l'asta e la staffa.
  - Lasciando libera un'eccedenza del cavo, posizionare la staffa sull'unità principale in modo che i fori delle viti corrispondano.
  - Fissare il coperchio posteriore rimosso al passaggio (1) mediante le cinque viti [A]. Fissare la staffa mediante le quattro viti M4 (9). Fissare il coperchio del terminale [B]. (Andare al passaggio 5.)

## Montageanleitung Deutsch

Achten Sie darauf, den Ständer zu montieren, bevor Sie das Produkt verwenden. Informationen über die Vorsichtsmaßnahmen oder die Verwendung des Produkts nach dem Zusammenbau entnehmen Sie bitte der „Bedienungsanleitung“.

- ### Vorsicht
- Da diese Einheit groß und schwer ist, kann ein Umfallen des Produkts Personenbeschäden verursachen oder Schäden am Fußboden hinterlassen.**
- **Der Zusammenbau muss von mindestens zwei Personen mit ausreichender Vorsicht vorgenommen werden.**
  - **Installieren Sie die Einheit auf einer stabilen Unterlage, um ein Herunterfallen oder Umfallen aufgrund starker Schwingungen (Erdbeben usw.) oder durch Einfluss von Kindern zu vermeiden.**
- Steigen Sie nicht auf die Einheit, und lehnen Sie sich nicht daran.
  - Achten Sie darauf, nicht über das Netzkabel usw. zu stolpern.
  - Um ein Umfallen der Einheit zu vermeiden, verwenden Sie auf jeden Fall die beiliegenden Schrauben, wie in dieser Anleitung beschrieben.
  - Um zu verhindern, dass die Einheit sich verfärbt oder verformt, halten Sie diese Einheit von direktem Sonnenlicht und Wärmequellen (Öfen usw.) entfernt.
  - Verwenden Sie keine chemischen Lösemittel (Benzin, Verdünnung, chemische Waschlösung usw.) zur Reinigung der Einheit. Verwenden Sie ein trockenes, weiches Tuch.
  - Wenn Sie die Einheit bewegen, fassen Sie sie immer an der Haupteinheit und dem Stab an.

- ### Mittelgeliefertes Zubehör
- Das folgende, mitgelieferte Zubehör ist für den Zusammenbau erforderlich.
  - Halten Sie einen Kreuzschlitzschraubendreher (+) bereit. (Verwenden Sie keine elektrischen Werkzeuge.)
- |               |  |
|---------------|--|
| ① Sockel      | ⑦ Schraube x 2 (Senkkopfschraube: M4 x 8 mm) |
| ② Auflage     | ⑧ Schraube x 8 (Schraube: M5 x 8 mm)         |
| ③ Stab        | ⑨ Schraube x 4 (Schraube: M4 x 8 mm)         |
| ④ Halterung   |  |
| ⑤ Kabelklemme |  |
- HINWEIS** Halten Sie die Kabelklemme außerhalb der Reichweite von Kindern, um sicherzustellen, dass sie nicht versehentlich verschluckt wird.
- ⑥ Netzkabel
- Beim Durchführen der Kabel durch die Stange**
- A 3,5-mm-Stereo-Minklinkenkabel (handelsüblich)
  - B Kabel zur Außenantenne (handelsüblich)

- ### Montagevorgang
- Wenn Sie die Einheit an einer Wand montieren möchten, beginnen Sie mit Schritt Nr. 2.
- Befestigen Sie die Auflage (2) unten am Sockel (1) mittels zweier M4-Schrauben (7).  
**HINWEIS** Sie sehen Dämpfer (Schwingung dämpfende Gummifüße) unten am Sockel.
  - Führen Sie den Stab (3) durch die Öffnung unten im Kabel und befestigen Sie sie mit sechs M5-Schrauben (8), so dass die triangle-Markierungen sich genau gegenüber stehen.
  - Legen Sie ein weiches Tuch auf einen Tisch, und legen Sie die Haupteinheit mit der Rückseite nach oben darauf. Stecken Sie das Netzkabel (6) durch die Unterseite des Sockels, und führen Sie es durch den Stab und die Halterung (4). Schließen Sie dann das Netzkabel an der Haupteinheit an.  
(Um auch ein Stereo-Minklinkenkabel und/oder ein Außenantennenkabel durch den Stab zu führen, fahren Sie fort wie unter Option weiter unten beschrieben.)
  - Während Sie darauf achten, dass keine Schläfen im Kabelverlauf entstehen, führen Sie die Halterung in den Schlitz an der Haupteinheit, und befestigen Sie ihn mit vier M4-Schrauben (9).  
**HINWEIS** Achten Sie darauf, nicht den Stecker aus der Haupteinheit herauszuziehen. Führen Sie die Halterung ganz in den Schlitz an der Haupteinheit ein.
  - Während Sie weiterhin Schlaufenbildung im Kabel verhindern, verbinden Sie den Stab so mit der Halterung, dass die Schraubenlöcher übereinstimmen, und befestigen Sie ihn mit zwei M5-Schrauben (8).
  - Befestigen Sie das Kabel unten am Sockel mittels der Kabelklemme (5). Dadurch vermeiden Sie, dass das Kabel zwischen Sockel und Boden eingeklemmt wird.  
**HINWEIS** Befestigen Sie die Kabelklemme unten am Sockel, nachdem Sie entschieden haben, in welche Richtung Sie das Kabel verlegen möchten.
- Heben Sie die Einheit an und stellen Sie sie auf den Boden.

- Option: Durchführen eines 3,5-mm-Stereo-Minklinkenkabels und/oder eines Außenantennenkabels durch die Stange**
- Entfernen Sie die fünf Schrauben [A], welche die Rückwand der Haupteinheit halten, und nehmen Sie die Rückwand ab. Entfernen Sie die Anschlussabdeckung [B].
  - Führen Sie das Stereo-Minklinkenkabel (handelsüblich) A und/oder das Kabel der Außenantenne (handelsüblich) B durch die Unterseite des Sockels, und führen Sie die Kabel durch Stab und Halterung hindurch. Schließen Sie dann alle Kabel an der Haupteinheit an, so dass die Kabel entlang der Rille laufen.  
**HINWEIS**
    - Anzahl und Lage der Buchsen unterscheiden sich je nach Erwerbsland oder -bereich.
    - Je nach Form oder Durchmesser passen einige Kabel nicht durch den Stab (Innen Durchmesser: 31 mm) oder die Halterung (Innen Durchmesser: 19 mm) hindurch. Schließen Sie in diesem Fall die Kabel an der Haupteinheit an, ohne sie durch Stab und Halterung zu führen.
  - Während Sie Schlaufenbildung im Kabel verhindern, verbinden Sie die Halterung so mit der Haupteinheit, dass die Schraubenlöcher übereinstimmen.
  - Befestigen Sie die Rückwand, die Sie in Schritt (1) entfernt hatten, mit den fünf Schrauben [A]. Befestigen Sie die Halterung mit den vier M4-Schrauben (9). Befestigen Sie die Anschlussabdeckung [B]. (Fahren Sie mit Schritt 5 fort.)

## Guía de montaje Español

Asegúrese de montar el soporte antes de utilizar el producto. Para obtener información sobre las precauciones de uso del producto después del montaje, consulte el Manual de instrucciones.

- ### Atención
- Dado que esta unidad es alta y pesada, si el producto se cae podría causar lesiones personales o daños en el suelo.**
- **El montaje debe ser realizado cuidadosamente por dos personas como mínimo.**
  - **Instale la unidad en un lugar estable para evitar que pueda caerse debido a vibraciones de cualquier tipo o a que la tiren los niños.**
- No se ponga encima de la unidad ni se apoye en ella.
  - Tenga cuidado de no tropezar con el cable de alimentación, etc.
  - Para evitar que la unidad se caiga, asegúrese de utilizar los tornillos suministrados que se especifican en esta guía.
  - Para evitar que la unidad pierda color o se deforme, no la exponga directamente a la luz solar ni a fuentes de calor (estufas, etc.).
  - No utilice disolventes químicos (gasolina, diluyente, limpiador químico, etc.) para limpiar la unidad. Utilice un paño seco y suave.
  - Al mover la unidad, asegúrese de sujetar la unidad principal y la barra.

- ### Accesorios incluidos
- Para el montaje se necesitan los siguientes accesorios que se incluyen con la unidad.
  - Prepare un destornillador de estrella (+) para realizar el montaje. (No utilice nunca herramientas eléctricas.)
- |                       |   |
|-----------------------|---|
| ① Base                | ⑦ 2 tornillos (Tornillo de cabeza plana: M4 x 8 mm) |
| ② Soporte             | ⑧ 8 tornillos (Tornillo: M5 x 8 mm)                 |
| ③ Barra               | ⑨ 4 tornillos (Tornillo: M4 x 8 mm)                 |
| ④ Ménsula             |   |
| ⑤ Abrazadera de cable |   |
- NOTA** Mantenga la abrazadera para el cable fuera del alcance los niños para evitar que la traigan accidentalmente.
- ⑥ Cable de alimentación
- Si se pasan los cables por la barra**
- A Cable miniconector estéreo de 3,5 mm (disponible en el mercado)
  - B Cable para antena exterior (disponible en el mercado)

- ### Procedimiento de montaje
- Si se va a colocar la unidad contra una pared, empiece por el paso 2.
- Sujete el soporte (2) en la parte inferior de la base (1) utilizando para ello los dos tornillos M4 (7).  
**NOTA** En la parte interior de la base encontrará amortiguadores (tacos de goma antivibración).
  - Pase la barra (3) por el orificio de la parte inferior de la base y sujételos con los seis tornillos M5 (8) de forma que las marcas triangle queden una frente a otra.
  - Ponga un trapo suave encima de una mesa y coloque en él la unidad principal con el lado posterior hacia arriba. Inserte el cable de alimentación (6) desde la parte inferior de la base y páselo por la barra y la ménsula (4). A continuación, conecte el cable de alimentación a la unidad principal.  
(Para pasar un cable miniconector estéreo y/o un cable de antena exterior por la barra, continúe con el apartado **Opción** más abajo.)
  - Dejando el cable flojo, inserte la ménsula en el hueco de la unidad principal y sujétela con los cuatro tornillos M4 (9).  
**NOTA** Tenga cuidado para que el enchufe no se salga de la unidad principal. Introduzca la ménsula hasta el fondo en el hueco de la unidad principal.
  - Dejando flojo el cable, acople la barra en la ménsula de forma que los orificios de los tornillos coincidan, y ajústelos con los dos tornillos M5 (8).
  - Sujete el cable en la parte inferior de la base utilizando para ello la abrazadera del cable (5). Así impedirá que cable quede atrapado entre la base y el suelo.  
**NOTA** Acople la abrazadera del cable en la parte inferior de la base tras decidir en qué dirección se tirará del cable.
- Levante la unidad y póngala en el suelo.

- Opción: pasar por la barra un cable miniconector estéreo de 3,5 mm y/o un cable de antena exterior**
- Retire los cinco tornillos [A] que sujetan la tapa posterior de la unidad principal y quítela. Quite la tapa de los terminales [B].
  - Inserte el cable miniconector estéreo (disponible en el mercado) A y/o el cable de la antena exterior (disponible en el mercado) B desde la parte inferior de la base, y pase los cables por la barra y la ménsula. A continuación conecte los cables a la unidad principal llevándolos por el hueco.  
**NOTA**
    - El número y la disposición de los terminales varía según el país o la zona.
    - Dependiendo del diámetro o de la forma, algunos cables no pasarán por la barra (diámetro interior: 31 mm) o por la ménsula (diámetro interior: 19 mm). En este caso, conecte los cables a la unidad principal sin pasar por la barra y la ménsula.
  - Dejando el cable flojo, acople la ménsula en la unidad principal de forma que los orificios de los tornillos coincidan.
  - Coloque la tapa posterior que ha quitado en el paso (1) con los cinco tornillos [A]. Coloque la ménsula con los cuatro tornillos M4 (9). Coloque la tapa de los terminales [B]. (Siga con el paso 5.)



