

U BRACKET

UB-DXR15 / UB-DXR12 / UB-DXR10 / UB-DXR8

OWNER'S MANUAL

取扱説明書

PRECAUTIONS

PLEASE READ CAREFULLY BEFORE PROCEEDING

* Please keep this manual in a safe place for future reference.

WARNING

Always follow the basic precautions listed below to avoid the possibility of serious injury or even death from electrical shock, short-circuiting, damages, fire or other hazards. These precautions include, but are not limited to, the following:



- If the bracket arms are attached to the top and bottom surface of the speaker, do not install the speaker vertically. Otherwise, the speaker weight may cause the bracket to bend.



CAUTION

Always follow the basic precautions listed below to avoid the possibility of physical injury to you or others, or damage to the device or other property. These precautions include, but are not limited to, the following:



- Before doing any installation or construction work, consult with an installation expert.
- Make sure that the surface this bracket is being mounted on has the strength to handle the weight of both the speaker and this bracket.
- Use bolts and nuts as well as washers for installation and tighten them firmly so that the speaker is secure and does not move.
- Always loosen the corresponding screw before adjusting the angle or direction of the speaker. Never force this adjustment with the screw still tightened.
- Some fittings may deteriorate over extended periods of time due to wear and/or corrosion. For optimum safety, the installation should be checked thoroughly at regular intervals.

Yamaha cannot be held responsible for damage or injury caused by insufficient strength of the support structure or improper installation.

* Illustrations herein are for explanatory purposes only, and may not match actual appearance during operation.

* Company names and product names herein are trademarks or registered trademarks of their respective companies.

* Specifications and descriptions in this owner's manual are for information purposes only. Yamaha Corp. reserves the right to change or modify products or specifications at any time without prior notice. Since specifications, equipment or options may not be the same in every locale, please check with your Yamaha dealer.

安全上のご注意

ご使用の前に、必ずこの「安全上のご注意」をよくお読みください。

ここに示した注意事項は、製品を安全に正しくご使用いただき、お客様やほかの方々への危害や財産への損害を未然に防止するためのものです。必ずお守りください。お読みになったあとは、使用される方がいつでも見られる所に必ず保管してください。

■ 記号表示について

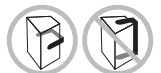
この製品や取扱説明書に表示されている記号には、次のような意味があります。

	～しないでくださいという「禁止」を示します。
	「必ず実行」してくださいという強制を示します。



禁止

- スピーカーの天面と底面に取り付けた状態で地面に対して垂直方向にして使用しないでください。スピーカーの重量によってブラケットが曲がるおそれがあります。



必ず実行

- 設置および取り付け工事につきましては、専門の業者に依頼してください。
- 取り付けの際は、取り付け面が重量に充分耐えられる強度があるか、確認の上で使用してください。
- 取り付けにはボルト、ナット、および座金を使用して、スピーカーが動かないように確実に締めてください。
- スピーカーの角度、方向の調節は、必ず該当するネジをゆるめてから行なってください。ネジをゆるめないで無理に動かさないでください。
- 安全にご使用いただくため、定期的に保守点検を行なってください。摩耗や腐食などにより、部品が劣化する場合があります。

取り付け箇所の強度不足や、取り付け方法の不備による落下などの事故に対しては、当社は一切の責任を負いかねます。

* この取扱説明書に記載されている会社名および商品名は、各社の登録商標および商標です。

* この取扱説明書に掲載されているイラストは、すべて操作説明のためのものです。したがって実際の仕様と異なる場合があります。

* 仕様および外観は改良のため予告なく変更することがあります。

このたびは、ヤマハ製品をお買い求めいただきまして、まことにありがとうございます。
スピーカーに取り付ける前に、この取扱説明書を必ずお読みください。

パッケージの内容

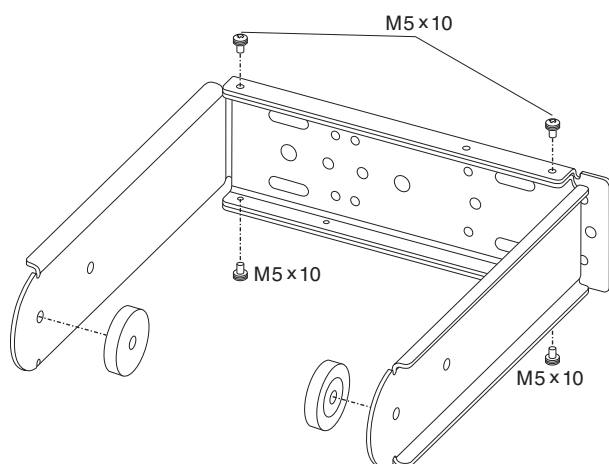
● ブラケット	×2	● M8平ワッシャー	×2
● ラバースペーサー (厚さ10mm)	×2	● M8スプリングワッシャー	×2
● M5×10ネジ(ワッシャー、スプリングワッシャー付き)	×4	● 底面用プレート	×1
● M5×16ネジ(ワッシャー、スプリングワッシャー付き)	×2	● スペーサー	×2
● M8×25六角ボルト	×2	● 取扱説明書(本書)	

取り付け手順

- !**
- 取り付け面が、スピーカーとUブラケットの総重量に耐えられる構造か確認してください。アコースティックタイルなどの乾式壁構造の場所は避けてください。
 - 必ず落下防止ワイヤーを使って、スピーカーを固定してください。

垂直方向

- 1** 図のようにM5×10ネジで2つのブラケットを固定したあと、ラバースペーサーについている剥離紙を剥がし、ブラケットの内側に六角ボルトが通るように貼り付けます。



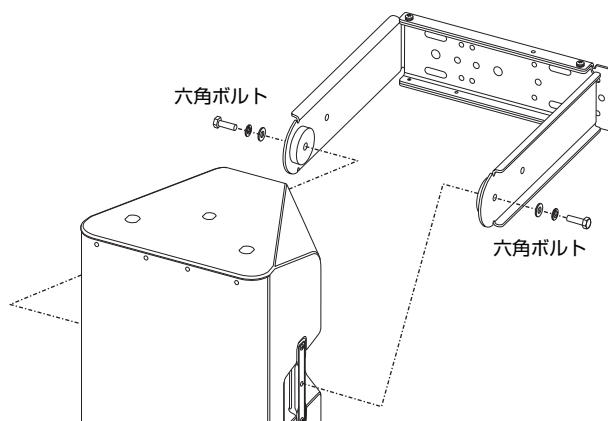
- 2** 合わせたブラケットの幅がスピーカーと合うか確認します。

- 3** 適切な金具およびボルトを使って、ブラケットを壁や天井などに固定します。
ブラケットを壁や天井に取り付ける金具およびボルトは付属されていません。どのような金具を使っていいかわからない場合は、専門家に相談してください。

- 4** 図のようにM8×25六角ボルト、スプリングワッシャー、平ワッシャーを使ってブラケットにスピーカーを取り付けます。

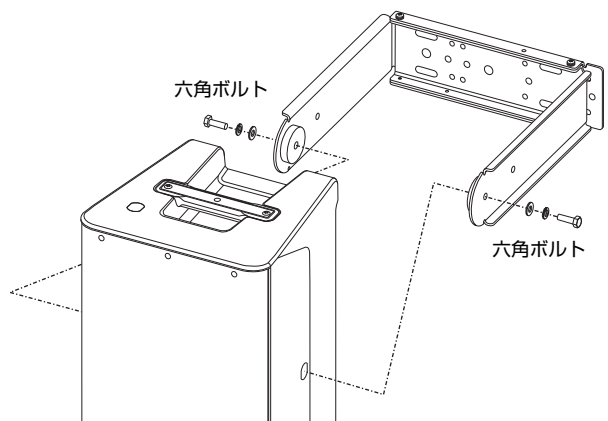
■ UB-DXR15 / UB-DXR12

ハンドル中央のボルト穴に取り付けます。



■ UB-DXR10 / UB-DXR8

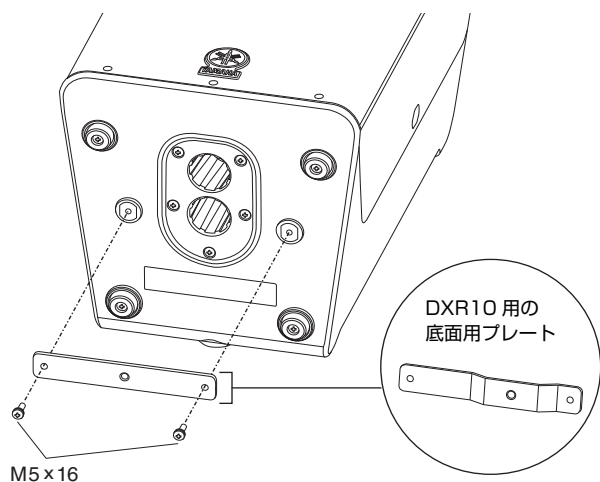
スピーカー側面のボルト穴に取り付けます。



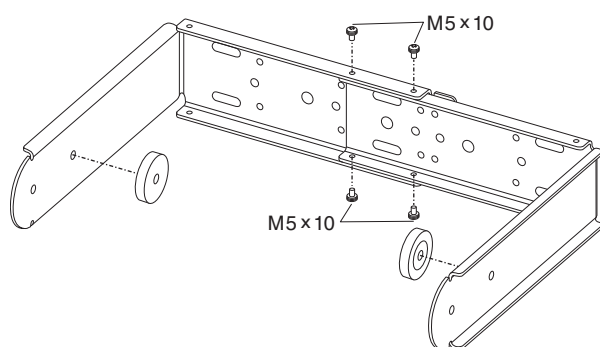
- 5** スピーカーの角度を調整したあと、スピーカーが十分固定されるまでボルトを締め付けます。

水平方向

- 1** 図のようにM5×16ネジでスピーカー底面に底面用プレートを取り付けます。
DXR10用の底面用プレートは形状が異なります。

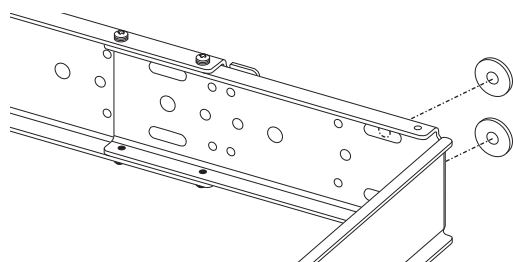


- 2** 図のようにM5×10ネジで2つのブラケットを固定したあと、ラバースパースーについている剥離紙を剥がし、ブラケットの内側に六角ボルトが通るように貼り付けます。



- 3** 合わせたブラケットの幅がスピーカーと合うか確認します。

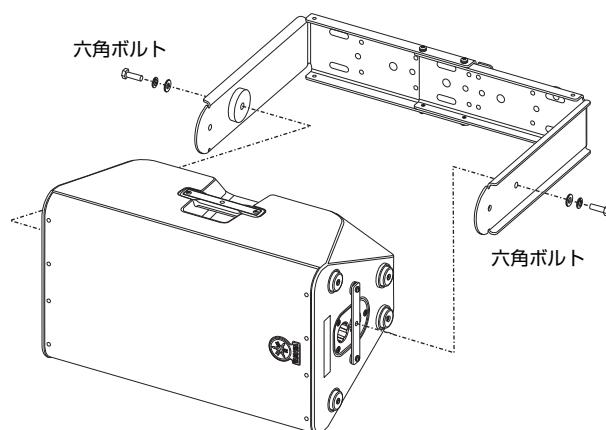
- 4** 適切な金具およびボルトを使って、ブラケットを壁や天井などに固定します。ブラケットと壁の間にすき間ができます。すき間にスペーサーを挟んでボルトなどで固定してください。
ブラケットを壁や天井に取り付ける金具およびボルトは付属されていません。どんな金具を使っていいかわからない場合は、専門家に相談してください。



- 5** 図のようにM8×25六角ボルト、スプリングワッシャー、平ワッシャーを使ってブラケットにスピーカーを取り付けます。

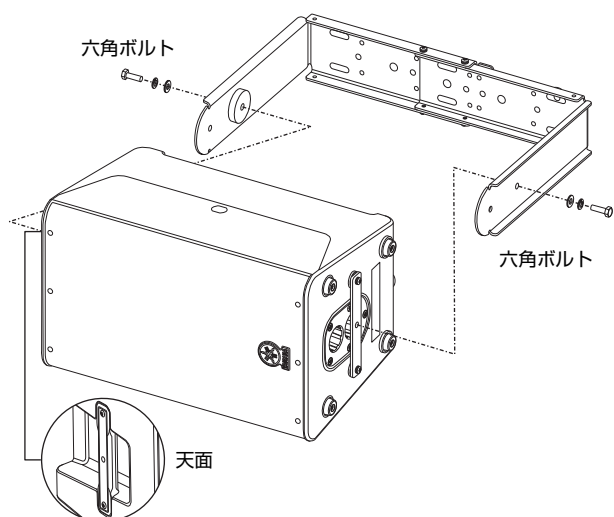
■ UB-DXR15 / UB-DXR12

天面はスピーカー本体のボルト穴に取り付けます。



■ UB-DXR10 / UB-DXR8

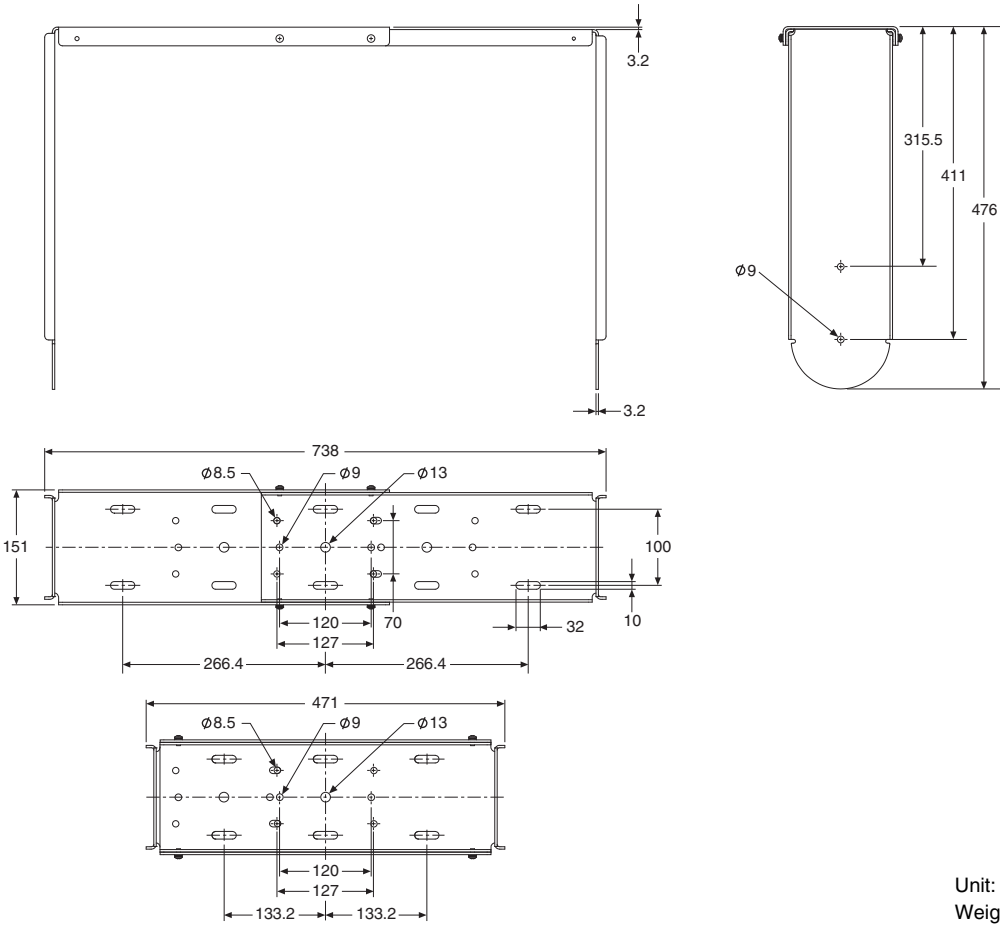
天面はハンドル中央のボルト穴に取り付けます。



- 6** スピーカーの角度を調整したあと、スピーカーが十分固定されるまでボルトを締め付けます。

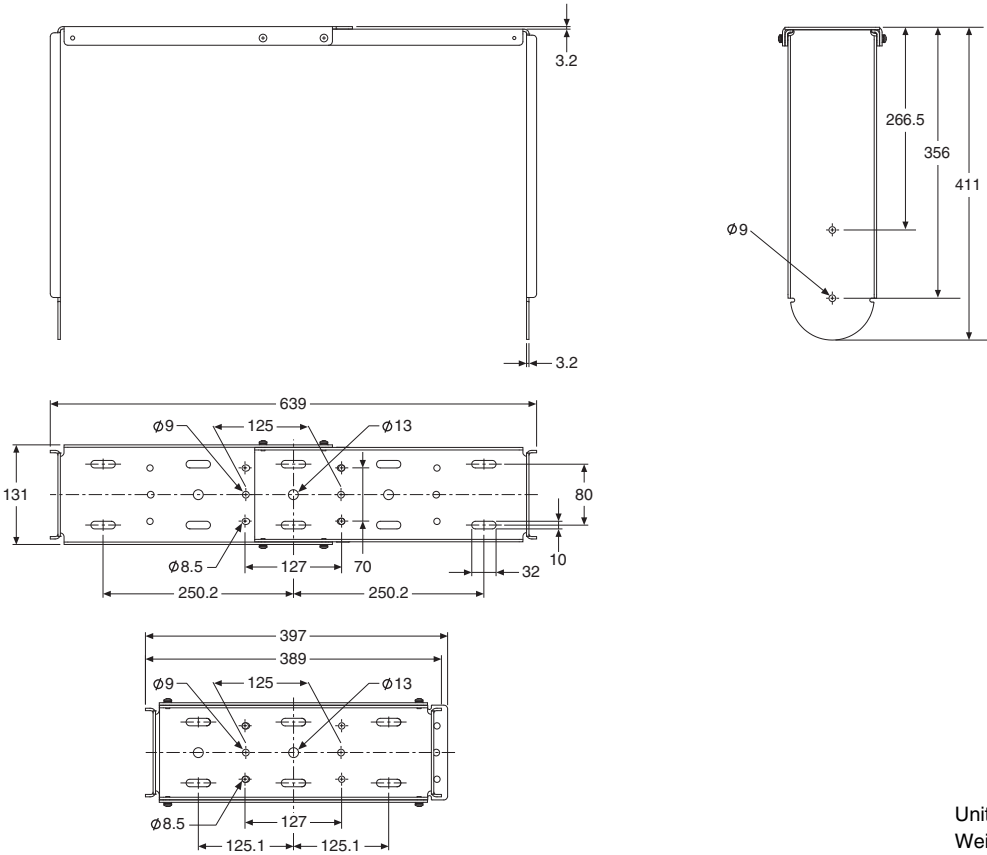
DIMENSIONS / 寸法図

UB-DXR15



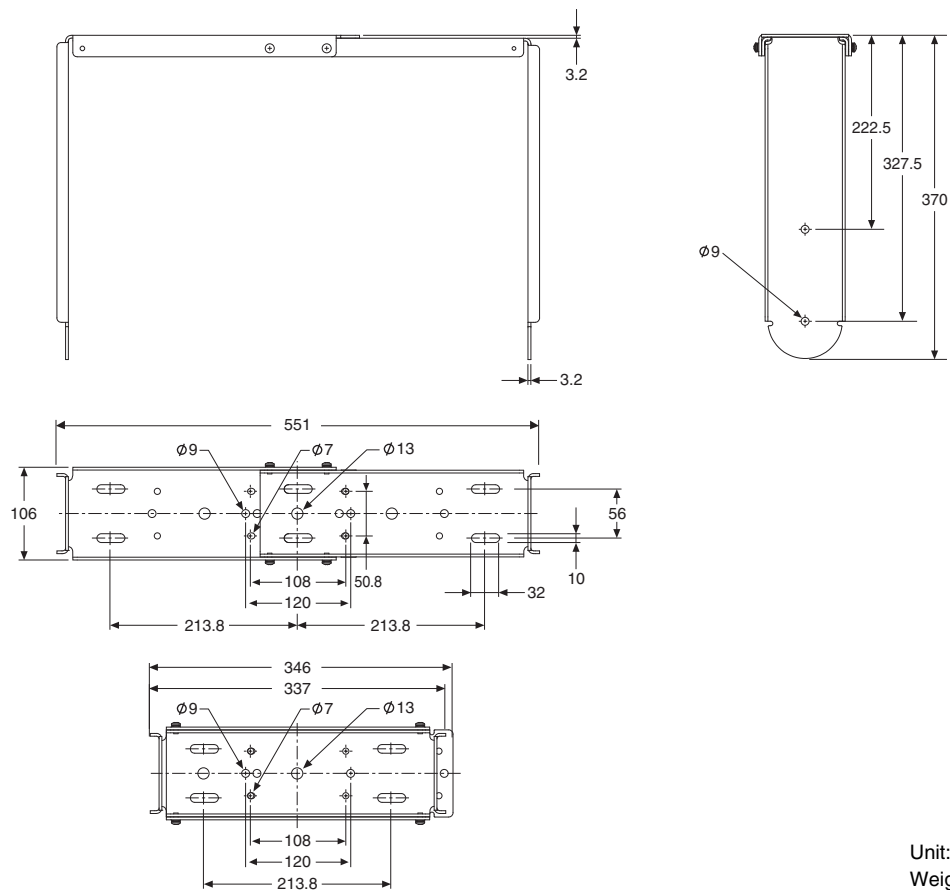
Unit: mm
Weight: 7.6kg

UB-DXR12

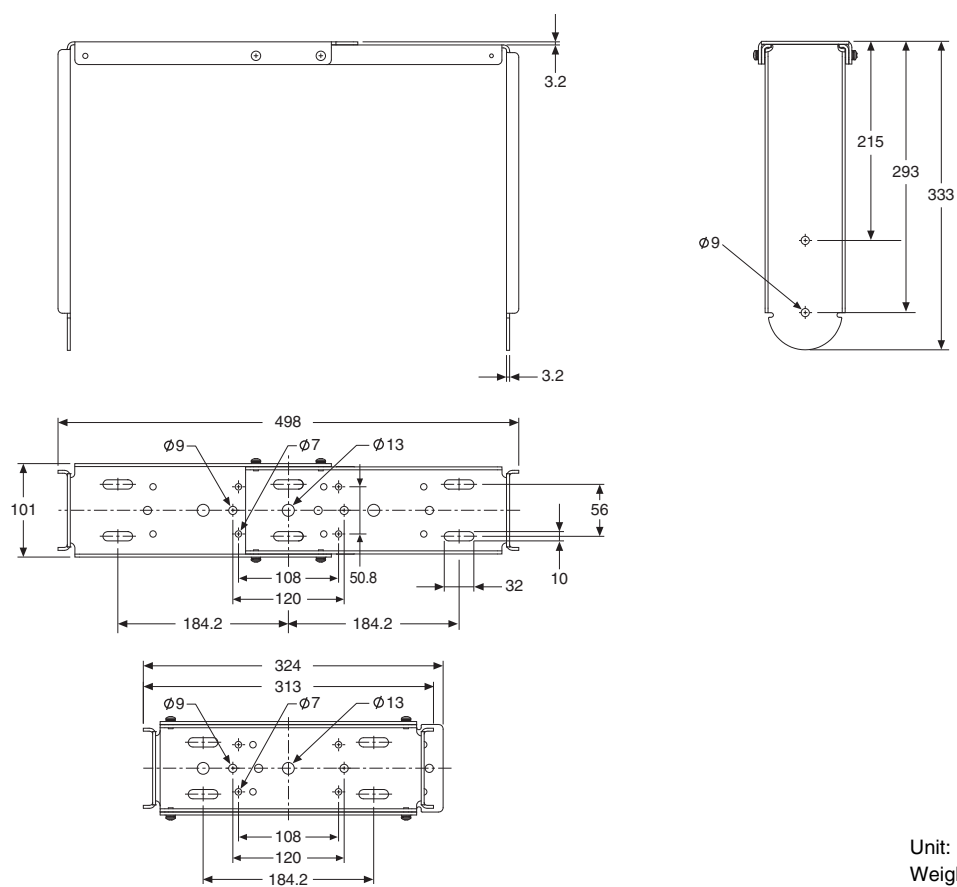


Unit: mm
Weight: 5.7kg

UB-DXR10



UB-DXR8





Yamaha Pro Audio global web site
<http://www.yamahaproaudio.com/>

Yamaha Manual Library
<http://www.yamaha.co.jp/manual/>

C.S.G., Pro Audio Division
© 2011 Yamaha Corporation

110MWAP*. *-**A0
Printed in China

WZ17740