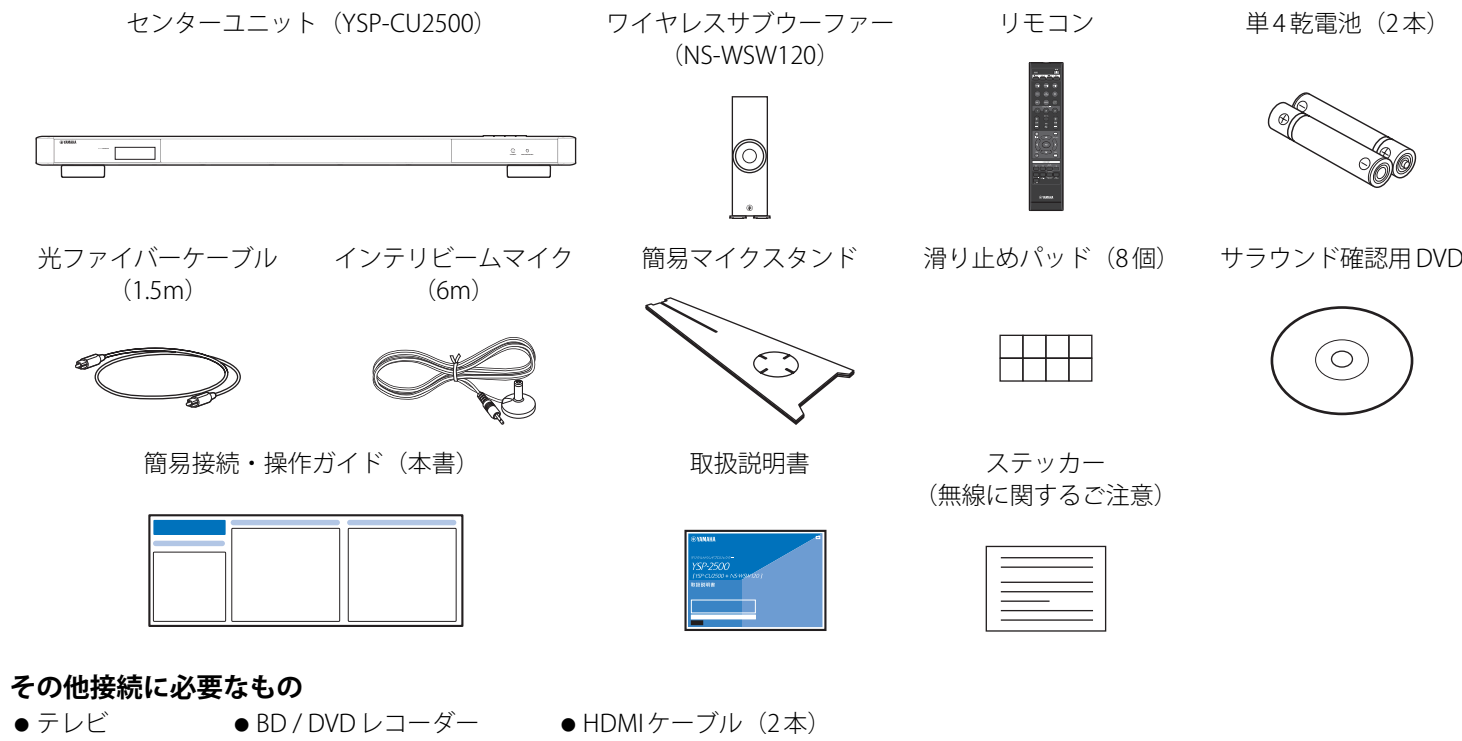


本書では、テレビとBD/DVDレコーダーを接続し、再生を楽しむまでの手順を案内します。
詳しい内容については取扱説明書をご覧ください。

外部機器の機能や設定、操作については、ご使用の外部機器に付属の取扱説明書をご覧ください。

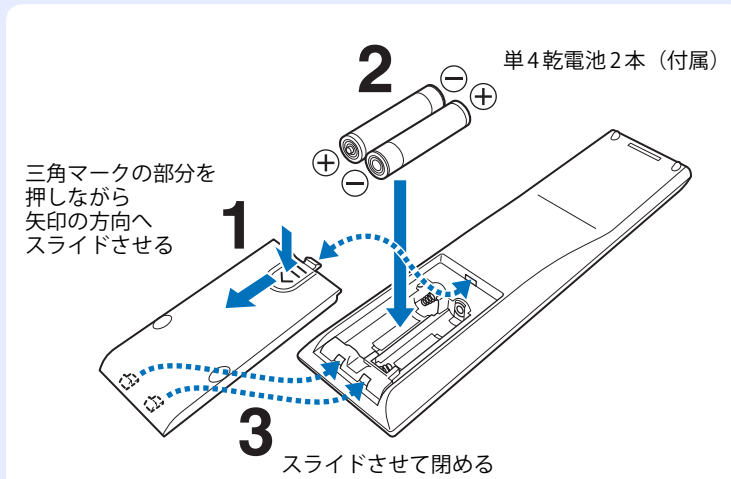
付属品の確認

ご使用になる前に、付属品がすべてそろっていることを確認してください。

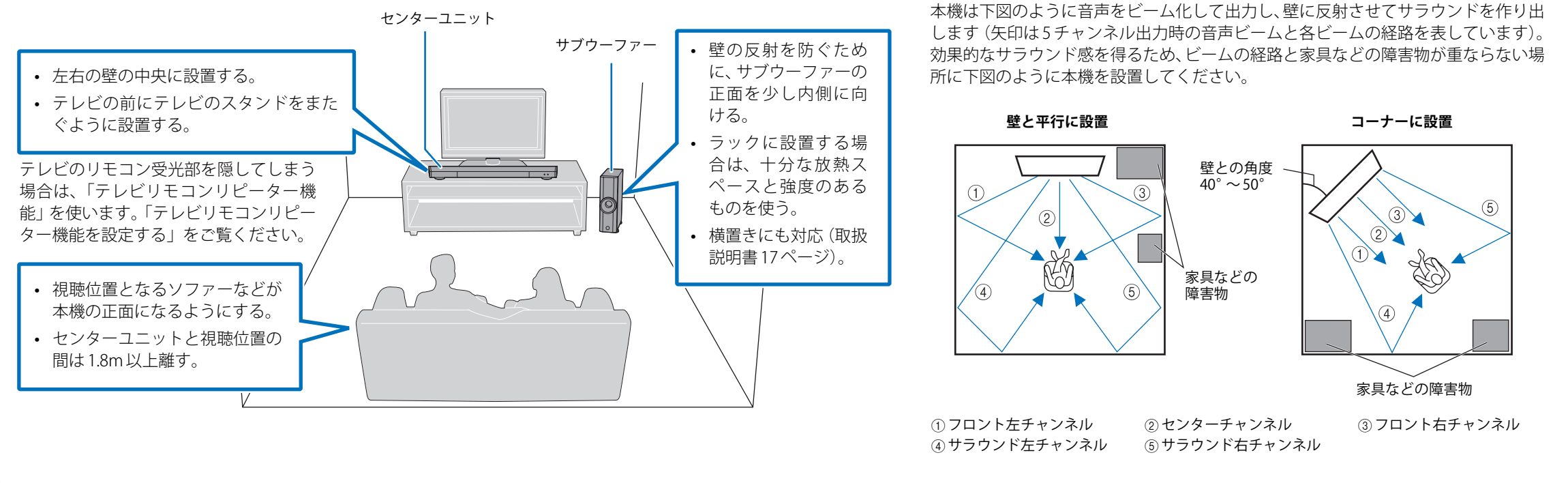
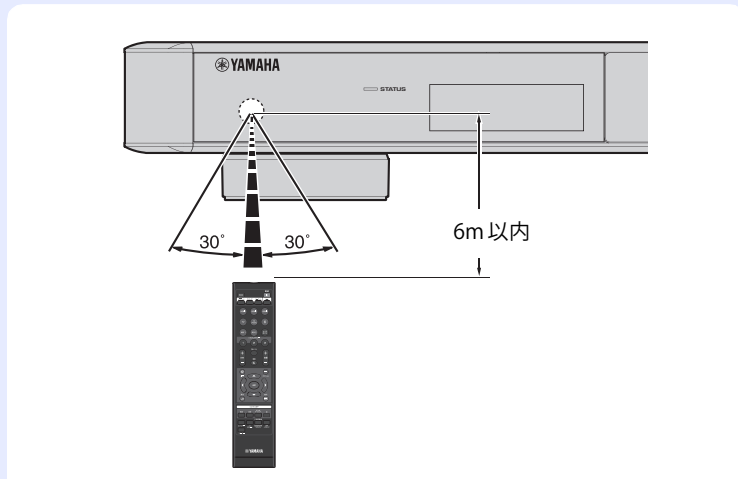


■ リモコンを準備する

電池を入れる

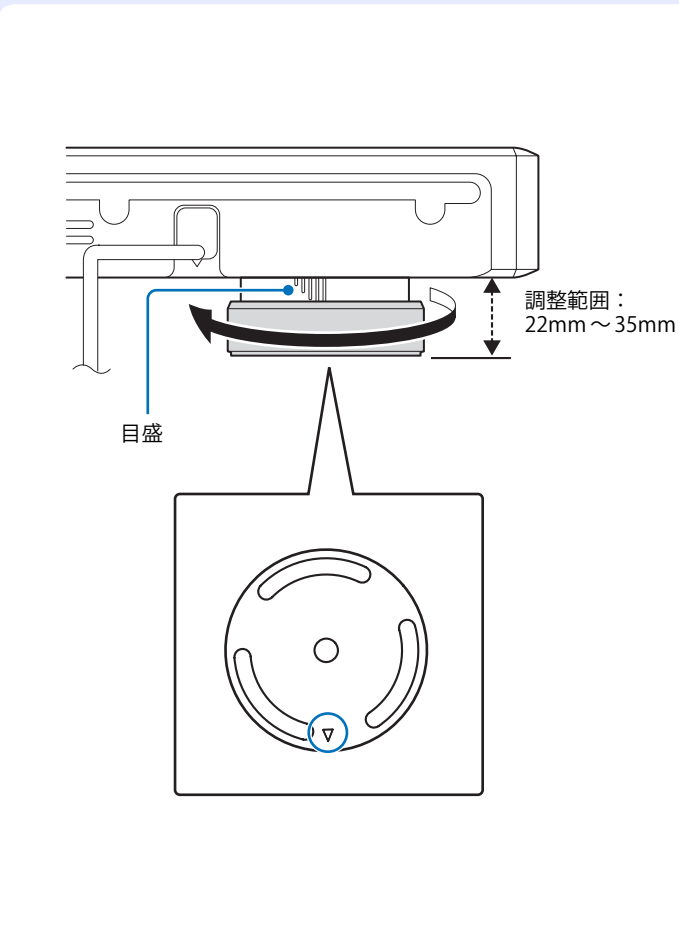


操作範圍



■ センターユニットの高さを調整する

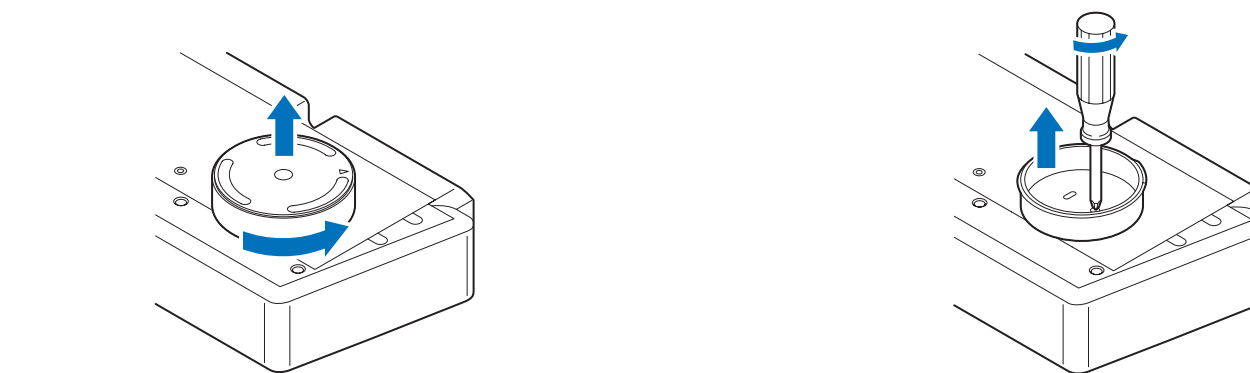
センターユニットの高さが足りないときは、脚部を左に回してセンターユニットの高さを上げます。脚部底面にある△マークと左右脚部の内側にある目盛を確認しながら、左右が同じ高さになるように調節してください。



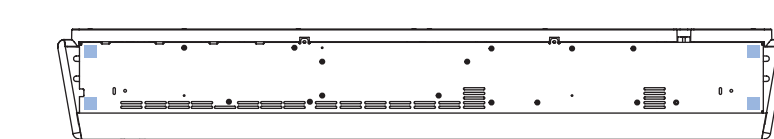
■ 脚部をはずす

センターユニットがテレビのリモコン受光部や3D グラス用の発信部などを隠す場合は、脚部を取り外してセンターユニットの高さを下げます。脚部はセンターユニットにネジで固定されているパーツ（脚部内側）と、回して外すことができるパーツ（脚部外側）からなっています。

1. 脚部外側を外す
脚部を左に回し続けると、脚部外側が外れます。
2. 脚部内側を外す
プラスドライバーでネジを外します。



- 3. 底面の四隅に、滑り止めパッド4枚（付属）を貼る**
下図は貼り付け位置の例です。



ご注意

設置方法を変更するときのため、またお子様が誤ってネジなどを飲み込まないように、取り外した脚部とネジはお子様の手の届かないところに大切に保管してください。

設置

接続

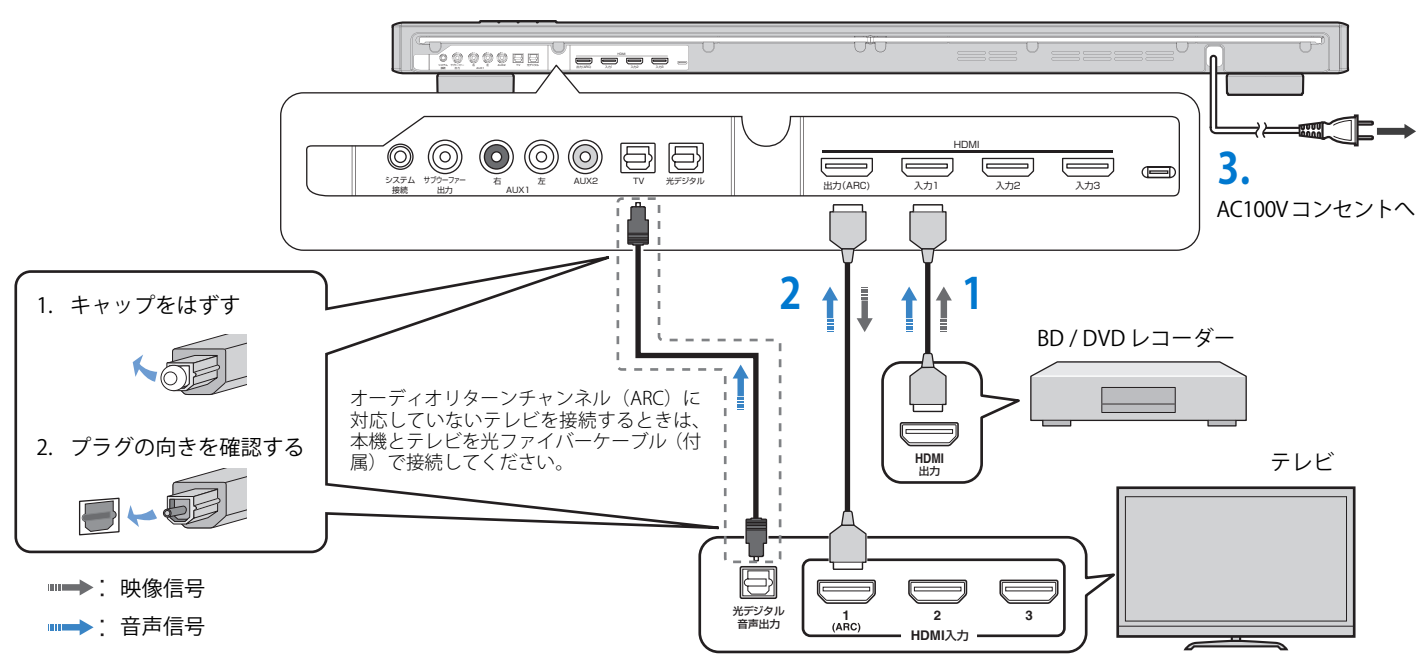
設定

再生

YSP-2500 を接続しましょう

■ テレビ、BD / DVD レコーダーを接続する


ケーブルの接続は以下の順番で行ってください。ゲーム機など、他の再生機器を接続する場合は取扱説明書の21ページを参照してください。

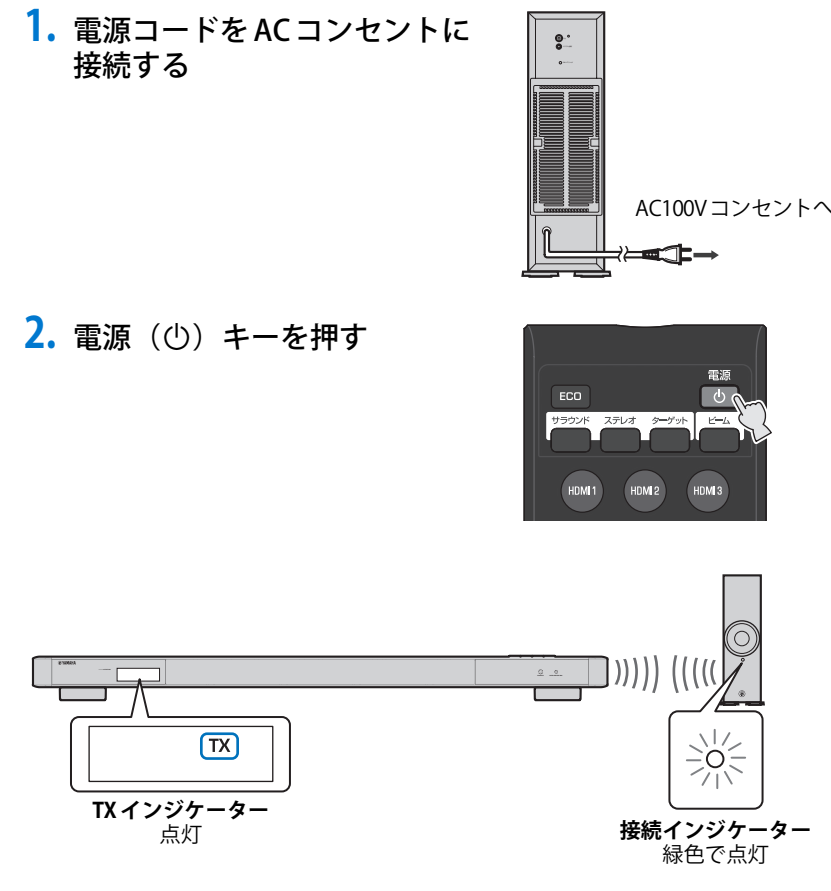


- 電源コードは、すべての接続が完了してから接続してください。
- ケーブルのプラグや端子に損傷をあたえる原因となりますので、プラグを差し込む際に強い衝撃をあたえないようにしてください。

■ 電源を入れる

本機のサブウーファー（NS-WSW120）の電源コードをACコンセントに接続し、センターユニットの電源をオンにすると、センターユニットとサブウーファーは自動的に無線接続されます。

1. 電源コードをACコンセントに接続する
- 
- AC100V コンセントへ
2. 電源（⏻）キーを押す



1. **HDMI ケーブル (別売)**
BD / DVD レコーダーのデジタル映像・音声を本機に入力します。
2. **HDMI ケーブル (別売)**
BD / DVD レコーダーのデジタル映像をテレビに映します。
3. **AC100V コンセントへ**

 ヒント

オーディオリターンチャンネル（ARC）対応のテレビの場合

- HDMI ケーブルはテレビのオーディオリターンチャンネル対応端子(「ARC」などの表示のある端子)に接続してください。
- オーディオリターンチャンネル (ARC) を有効にするには、本機のHDMIコントロール機能をオンにしてください。(※ 取扱説明書 53 ページ)。

オーディオリターンチャンネル (ARC) とは？

テレビの出力するデジタルオーディオ信号を、HDMI ケーブルを通して本機へ伝送する機能です。この機能により、テレビから本機へ接続する光ファイバーケーブルを省略することができます。

■ テレビリモコンリピーター機能を設定する

テレビリモコンリピーター機能を使用すると、センターユニット前面のテレビリモコン受光部で受信したテレビリモコン信号を、背面のテレビリモコンリピーターから送信できます。センターユニットでテレビのリモコン受光部が隠れてしまい、テレビを操作しにくい場合などにご利用ください。

テレビのリモコンが赤外線信号を使用している場合のみ、この機能を利用できます。

- ## 1. リピーターキーを3秒以上押す

