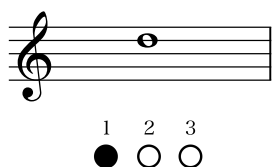
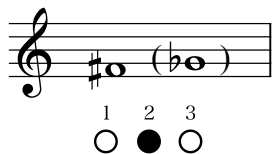


ステップ6

< 8分音ぷのリズム >

ひとりで練習 〜

新しい音



1. 音階とハーモニーの練習（調号に注意しましょう）



楽ふのおはなし

$\frac{4}{4} = C$



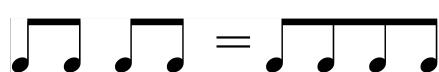
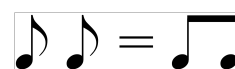
8分音符

(はちぶんおんぷ)
(はちぶおんぷ)

7

8分休符

(はちぶんきゅうふ)
(はちぶきゅうふ)



2. 8分音ぷのリズム



1 と 2 と 1 と 2 と 1 と 2 と 1 と 2 と

☆ ☆ ☆ ☆ ☆ ☆ ☆ ☆ ☆ ☆

3. 休ふ に注意しよう

2/4

1 と 2 と 1 と 2 と 1 と 2 と 1 と 2 と

☆ ☆ ☆ ☆ ☆ ☆ ☆ ☆

4. 「たん た た」

T.M.

5. 「山のポルカ」

チェコの曲

[illegible]

6. 「ぶんぶんぶんB」

ドイツの曲

7. 「ぶんぶんぶんEs」

8. 「ぶんぶんぶんF」

The musical notation for 'The Rose Tree' is written on two staves in 2/4 time. The key signature has one sharp (F#). The melody consists of eighth and quarter notes, with some notes beamed together. The first staff contains the first six measures, and the second staff contains the remaining six measures, ending with a double bar line.