

NS-10Mの規格

- 型式..... 2ウェイ密閉ブックシェルフ
- 使用ユニット..... 18cmコーン型ウーファ  
3.5cmソフトドーム型ツイータ
- 定格入力..... 25W
- 最大入力..... 50W
- 出力音圧レベル..... 90dB/W・m
- 周波数特性..... 60Hz~20kHz
- インピーダンス..... 8Ω
- クロスオーバー周波数..... 2kHz, 12dB/oct
- 外装仕上..... リアルウッド黒色塗装
- 外形寸法..... 382H×215W×199Dmm
- 重量..... 6kg



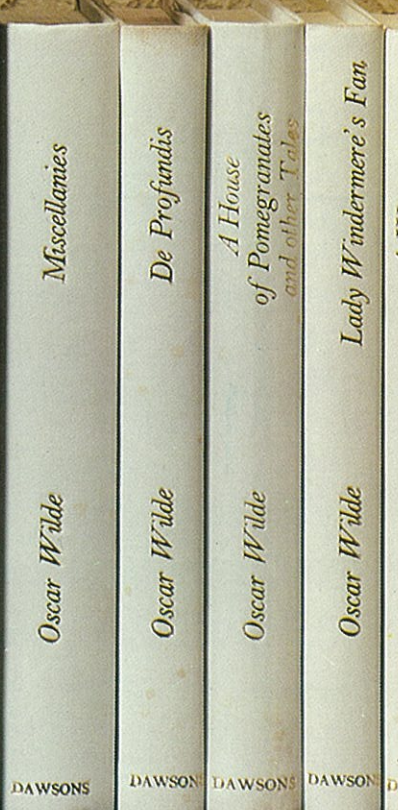
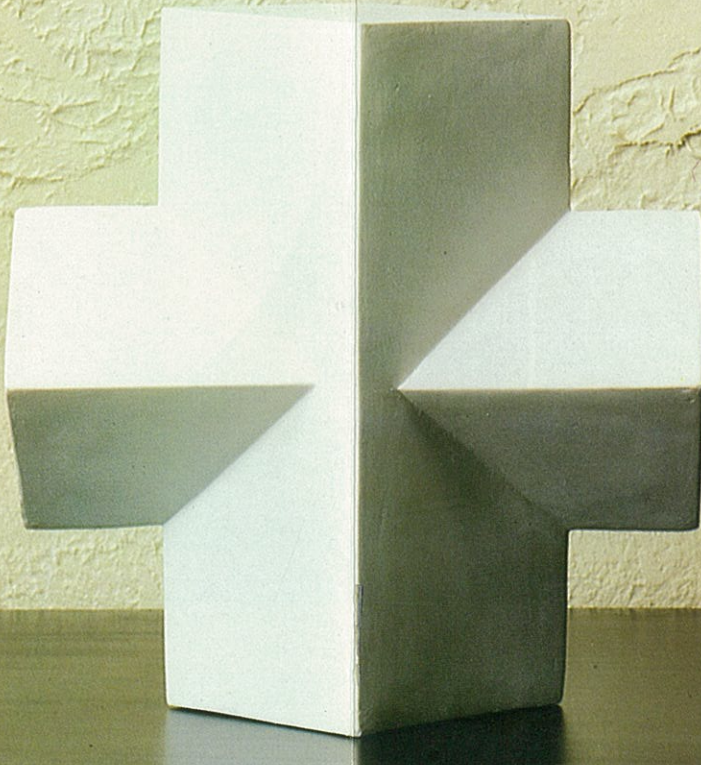
# NS-10M

濃密な情報量  
インテリメートな音

¥25,000(1台)

シャれた流行になるかも知れない——セッティング自在の小さなビッグベン!

スピーカは、もちろん、音を出すためのものです。が、同時にインテリアにもなります。と言うより、スピーカに限らず、アンプにしてもチューナにしても、型を持ったものを部屋に置くのですから、インテリアとしてのことも考えて当然です。382H×215W×199Dmmと、いう2台並べても新聞紙一面ですっぽり隠れてしまうという小ささのNS-10Mなら、文字どおりのブックシェルフとして、いくらかでも独創的でシャれたセッティングができます。スペースファクタに秀れ、扱い易く、しかも美しく高級感あふれるデザインのNS-10Mです…!



●規格及び仕様は、改良のさい予告なく変更する場合があります●ステレオの補修用性能部品の最低保有期間は製造打切後8年です●保証書を添付しております。保証書はお買い上げ販売店で所定の事項を記入されたものをお受け取り下さい●掲載商品について、くわしいことは、販売店でおたずね下さい。もし販売店でお分りにならない時は、当社におたずね下さい。

日本楽器製造株式会社  
本社 〒430浜松市中沢町10-1  
カタログに関するお問合せは  
日本楽器製造株式会社 広告課  
〒430浜松市田町32

1980年7月作成



Dramatic Beauty



ビッグベンは、英国の国会議事堂塔上の大時鐘、この鐘の音の聞こえる処に生れた人だけが生粋のロンドン子と呼ばれます。NS-10Mは、そのクオリティとサイズと音で、オーディオライフを全く新しくするドラマティック・ビューティなスピーカー。NS-10Mの音の洗礼を受けることができた人だけが、生粋の音楽ファン、オーディオマニアと呼ばれるはず。NS-10M、それは、ビッグベンという名のヤマハの伝説機!

大きいスピーカーを選ぶか、小さいスピーカーを選ぶかという選択のしかたが許されるのは、双方が、というよりも現実には小さいスピーカーが、大きいスピーカーと同等の特性の正しさと音の忠実度を備えた場合に限られます。そうして、新しいヤマハのNS-10Mは、「小さいわりには…」といった条件

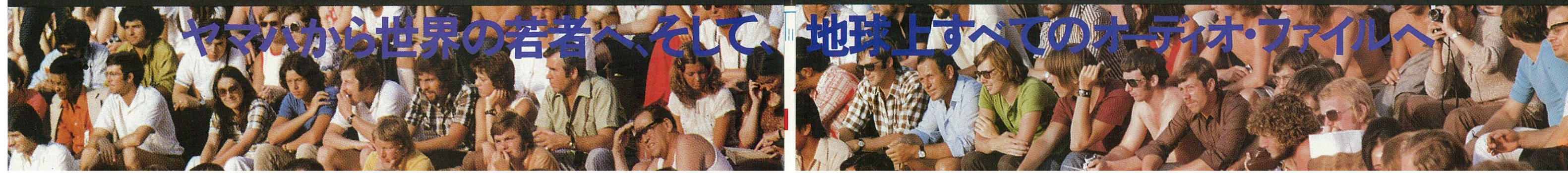
つきでの評価を一切拒絶して、絶対的に高度な諸特性と、圧倒的に濃密な情報量のインティメートな音です。つまり、大型のフロア・タイプとあっても、あるいはモニター用のそれとあっても、全く同じ土俵の上で、単純にリスニング・ルームへのセッティングのことだけをポイントに比

較していただけるグレードに軽々と到達した最も小さなヤマハ、です。このサイズで、なんと精密ソフトドーム・ツイータを採用し、このサイズで、なんと左右対称設計で、このサイズで、なんとリアルウッド仕上げ、このサイズで、なんと90dB・50W本格密閉型というNS-10M。あまりに本格的

で、あまりに正統的な「ビッグベン」という名のヤマハ伝統機——見失われかけていたブックシェルフ本来の持ち味を、再び甦らせるビューティフルな382H×215W×199Dmmシステム、世界中の若者へ、そうして地球上すべてのオーディオ・ファイルへ、the first & the last として捧げます。

このサイズで……**精密ソフトドーム**  
 このサイズで……**左右対称**  
 このサイズで……**リアルウッド**  
 このサイズで……**90dB・50W**  
**NS-10Mは、382(H)×215(W)×199(D)mm**  
 この贅沢さで……**25,000円**

システム  
 設計  
 仕上げ  
 本格密閉型  
 の純粹  
 ブックシェルフ  
 (1台)



ヤマハから世界の若者へ、そして、地球上すべてのオーディオ・ファイルへ

## コミュニケーション

渾身のヘビィ・パンチをズシンと顔面にもらったら、それがコミュニケーションです。夕暮れの闇の中、黙々とボールを受けては投げ、投げては受けを繰り返し、どちらも決して止めようとしなかったら、それが魂のキャッチ・ボールです。どんな言葉よりも、はるかに沢山を伝え、はるかに正確に伝える、と、そんなふうには思いませんか？ ヤマハが、世界中の若者へ、そうして地球上すべてのオーディオ・ファイルへ捧げる、はてしなく濃密な情報量、はるかにインテリメートではるかにアクティブな表現性の、全く、実に全く正統的で本格的なシステムNS-10M。このスピーカーで、ジャズやロックを聞いたなら、まず、その音の騒ぎに呆れてしまって当然です。がしかし、

その次に、もしこのスピーカーで何も音の入っていないレコードを聞く機会に恵まれたなら、そのふ厚い無音——確かに厚みを感じるはず——の世界に、その音の騒ぎとは、実は、音の濃さの現れだったと知ることになるはずです！ 音になれなかった音たちに生命を与え、真にドラマティックなコミュニケーションを可能にする、ドラマティック・ビューティなビッグベン！

## 精密ソフトドーム

NS-10Mの、濃い音の第一の秘密は精密なソフトドーム型のツイーターにあります。ソフトドーム型の振動板は、ドーム型に成型することで指向特性をよくする一方、振動板に生ずる有害な共振などをその柔らかさの中に吸収し、歪の少ないナチュラルな音質を得ようとするものです。従って、ソフトド

ームには、ほどよい柔らかさと、正確な振動のための適度な硬さの巧みにバランスしていることが必要です。NS-10Mの振動板は、NS-690IIに使われているものと、素材的にも精度的にも全く同じもので、粘弾性樹脂と熱硬化性樹脂の二種類を、特別の加工法で均一にコーティングし、理想的な柔らかさと硬さを実現しています。また、ドーム型への成型は、アコーディオン状のヒダを持つタンジェンシャルエッジごと一体成型され、接着剤の量ムラなどに起因する偏重心などを皆無にしています。2ウェイ用として申し分ない広帯域特性で、しかも帯域端まで十分な低歪率です。はるかに正確で、濃密な情報量を約束する3.5cm口径のソフトドーム・ツイーター。比べたら、今までの音なんて、音楽のダイジェスト



# Dramatic Beauty

版ほどに思えてきます。なんと上っ面で、音楽をすませていることか！

## 白いコーン



微妙に、厳密に、そしてダイナミックに動かなければいけないものは軽いほうがいいに決まっています。例えばトーンアーム、カートリッジの振動系…コーン紙だって軽いほうが鮮やかに見事に動くことです。低音発見でお馴染みのNS-451と全く同じように、外国産の針葉樹系の原材料を、旧来の和紙系統の技術を加味

して特殊処理し、ピストン領域の広い、運動の明快なコンカルタイプのスレートコーンに仕上げたNS-10Mのウーファは、わずか3.7gという軽量で、しかもシート製法ゆえ、密度や厚みのムラが決定的に極少です。NS-10Mの、はてしなく濃い音の第二の秘密は、はるかに正確で、はるかに濃密な情報量を約束する18cm口径の白いコーンの軽量ウーファにあります。決してやりすぎことを許さぬNS-10Mの、この音のシャワーを浴びてしまった後では、今までの音とは、何とまばらで何と薄っぺらな音だったのか！

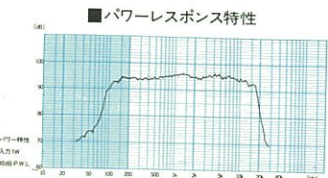


## 90dB・50W

NS-10Mの、なんとも濃い音は、出力音圧レベル90dB、最大許容入力50Wという数値によって、さらに一層重味を増します。つまり、90dBという高能率により、小出力のアンプとの組み合わせでも十分に持ち味を發揮しますし、50Wという大きな許容入力によって、大出力アンプとの組み合わせにも十分に應えるというわけです！ 圧倒的に正確で圧倒的に濃密な音が、圧倒的に音楽性豊かに前面に張り出していきます！

## パワーレスポンス

そうしてさらに、NS-10Mの濃い音を生き生きしたものに仕上げているのがパワーレスポンスによる音造り法です。つまり、無響室でスピーカの真正面から、言わば線測定される周波数特性や能率などに加え、残響



室で四方八方に放射された全エネルギーを測定するパワーレスポンスで立体的に音造りされたNS-10Mのあればこそ、実音場で抜群の音の出来映えです。90dBという高能率は、聴感上はさらに圧倒的にパワフルです。比較にならぬほど生き生きアライブ！

## 左右対称設計

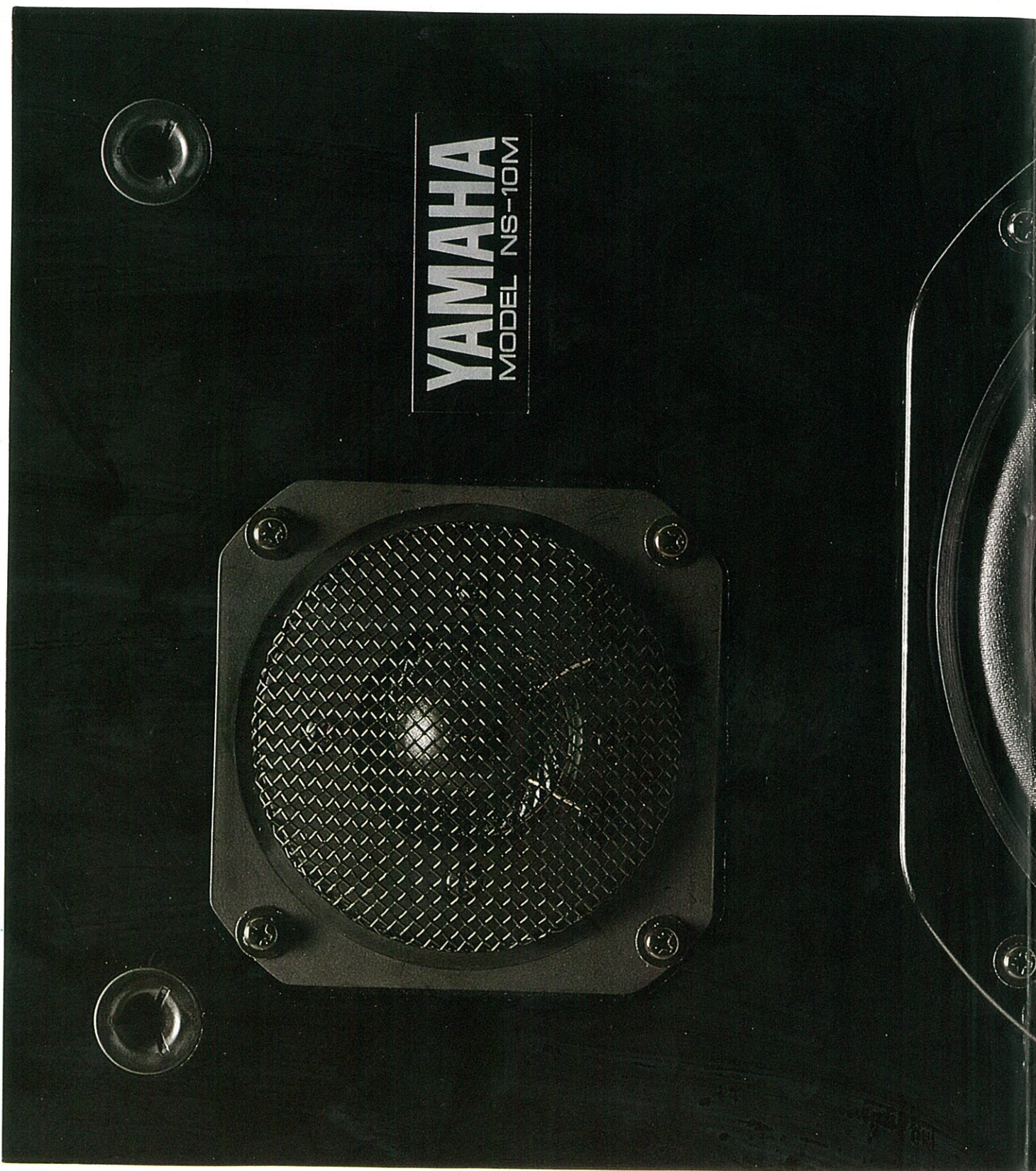
NS-10Mの、信じ難いほどの濃い音の第四の秘密が、左右対称のプロフェッショナル設計です。単なる遊びや、

人目を引くためではなく、セッティングにあたって、例えばNS-10Mの小ささを十分に生かしながら、なおかつ、どんな状況でもNS-10Mの持つ高い可能性を十分に引き出し、味

わっていただけるように、本質的で贅沢な設計です。つまり、文字通りのブックシェルフとして机の上などにセットしても、その直前に座って聞いて、まことに確かな音像定位

です。本質的に高度なユニットのこと、はるかに濃密な情報量のこと、そしてこの左右対称設計、と、いわゆるミニチュア・スピーカとは、明らかに一線を画するNS-10Mです！

Actual Size



# ドラマティック・ビューティな音 NS-



## リアルウッド

NS-10Mの、驚くべき濃い音の第五の秘密、そうして、その音をさらに一層高品位にするリアルウッド仕上

げ、です。つまり、普通(特にこの価格レンジのスピーカーでは)、木目を装った合成紙で表面を仕上げたものの多い中で、NS-10Mは、音にも外観にも深い気品を与えるリアルウッド仕

上げです。骨組みとなるキャビネット材には、世界の木材の中からヒヤリングで選んだ特別な高密度パーティクルボードを、バツフル板で15mm厚、天板、側板、底板で12mm厚で使用し

ています。さらに塗装に至っては、NS-1000Mと全く同様の7工程塗装の黒色仕上げ、美しく高級感あふれ、今までのどんなスピーカーと比べても、はるかに贅沢な音の象徴です!



## 六面一体構造

NS-10Mの、はるかに濃い音の最後の秘密、それが六面一体構造のキャビネットです。つまり、本来スピーカーの音とは、キャビネットぬきにして考えられず、キャビネット材の材質、厚み、形状、それに吸音材などすべてが一体となって初めてスピーカーの音色が決定します。特に、密閉型という構造のNS-10Mなどでは、キャビネット内部の空気がシバネの役目をしてコーン紙の動きをコントロールするため、キャビネットに少しでも隙き間があっては元も子もありません。NS-10Mでは、すべての接合部に、すべて特殊な強力接着剤を使用、強固な六面一体構造、です! さらに、充填材も、聴感からセレクトしたものを、たっぷり充填しています。箱の共鳴を上手に使い、しかもできるだけ効率よく音を前面に響かせようとするギターやピアノなど、楽器作りで蓄積したヤマハならではの、はるかに高い応答性と、はるかに濃密な情報量を提供する六面一体構造のキャビネットです。比べたら、今までの音とは、ずい分と頼りない音、と感じることになるはず!

## デザイン

un-belivable! それがNS-10Mを聞いての、最も素直な感想に違いありません! そうして、NS-10Mをご覧になっての最も素直な感想も、やはりun-belivable! と、それほどコンパクトな382H×215W×199DmmのNS-10Mです。ホホワイト・コーンが美しく映える精悍なブラック仕上げのNS-10Mは、サラネットも、やはりブラック。その小ささと、本質的でシックなデザインとあらゆるリスニング・ルームにジャスト・フィットです!

## Two in One

濃密な情報量をイメージして、ニュース・ペーパーをあしらったパッケージにTwo in One(2本セットでワンパッケージ)のNS-10M。特性にしても、音にしても、仕上げにしても、ヤマハが、はるかに大型の(従ってはるかに高額の)システムを作る時と全く同等の(いいえ、それ以上の)エネルギーとデリカシーで創り上げた最も小さな、ビューティフル・ヤマハ!

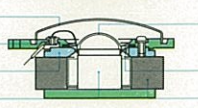


## ツイータ

NS-690II直系の、タンジェンシャルエッジごと一体成型された精密ソフトドーム・ツイータは、エッジを含めて僅か0.6gという極軽量で、鮮やかなハイトランジェントを示します。また、大型フェライト



プロテクタネット  
ボイスコイル  
アウターポール  
センターポール

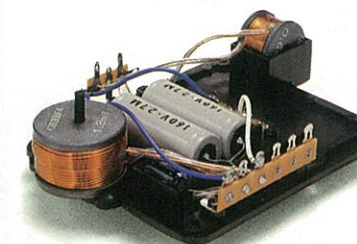


ソフトドーム振動板  
タンジェンシャルエッジ  
フェライトマグネット

回路的には、ネットワークを通したことによって歪率やトランジェントがマグネットを使用して、磁束密度が14,000ガウスという贅沢な磁気回路は、耐熱銅ラッドアルミ線による27mmの口径ボイスコイルや軽量クラフトボビンなどと相まって、鮮やかな高耐久力・高エネルギーを実現します。アウターポールには空気孔を開け、エッジ背面の空気を逃がす巧みな構造を採用、スムーズな振動板動作です。この結果、再生帯域が、1.5kHz~20kHzと十分に広く、しかもトータルに低歪率です。小口径ドーム

## ネットワーク

回路的には、ネットワークを通したことによって歪率やトランジェントが

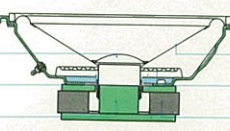


劣化しないことを条件に贅沢に設計されており、その定数はマルチアンプとの瞬時比較試聴で差がなくなるまで聴き込んで最終決定されています。音質が良く、全く贅沢なMPコンデンサを採用するなど、素材的にも、音質本位の贅沢な構成です...

## ウーファ



ロールエッジ  
センターキャップ  
ロングボイスコイル  
センターポール

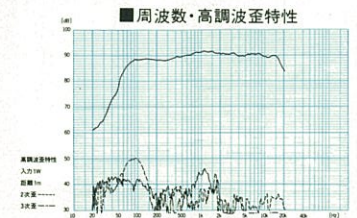


フレーム  
シートコーン  
ダンパー  
フェライトマグネット

ウーファには、NS-451と同じ、シート製法による白いコーンを、ピストン領域が広く、振動の明快なコンカルタイプのストレートコーンとして採用、僅か3.7g・18cmという軽量小口径ながら、シート製法であることによって密度や厚さのムラが決定的に少なく、腰の強いコーンに仕上

## 特性

本質的に贅沢で高度なユニットを採用したことにより、どの周波数においても、微小入力から大入力まで、正確な波形伝送が行われ、トータルに歪の絶対値が少いばかりか、入力の変化にも歪率の変化が極少で、常に美しく、正しい音です。全高調波歪や混変調歪は例外的に少く、トランジェント特性も例外的に秀抜で、トーンバースト波形は、美しく揃っています



# 10M ビッグベンという名のヤマハ伝統機

